

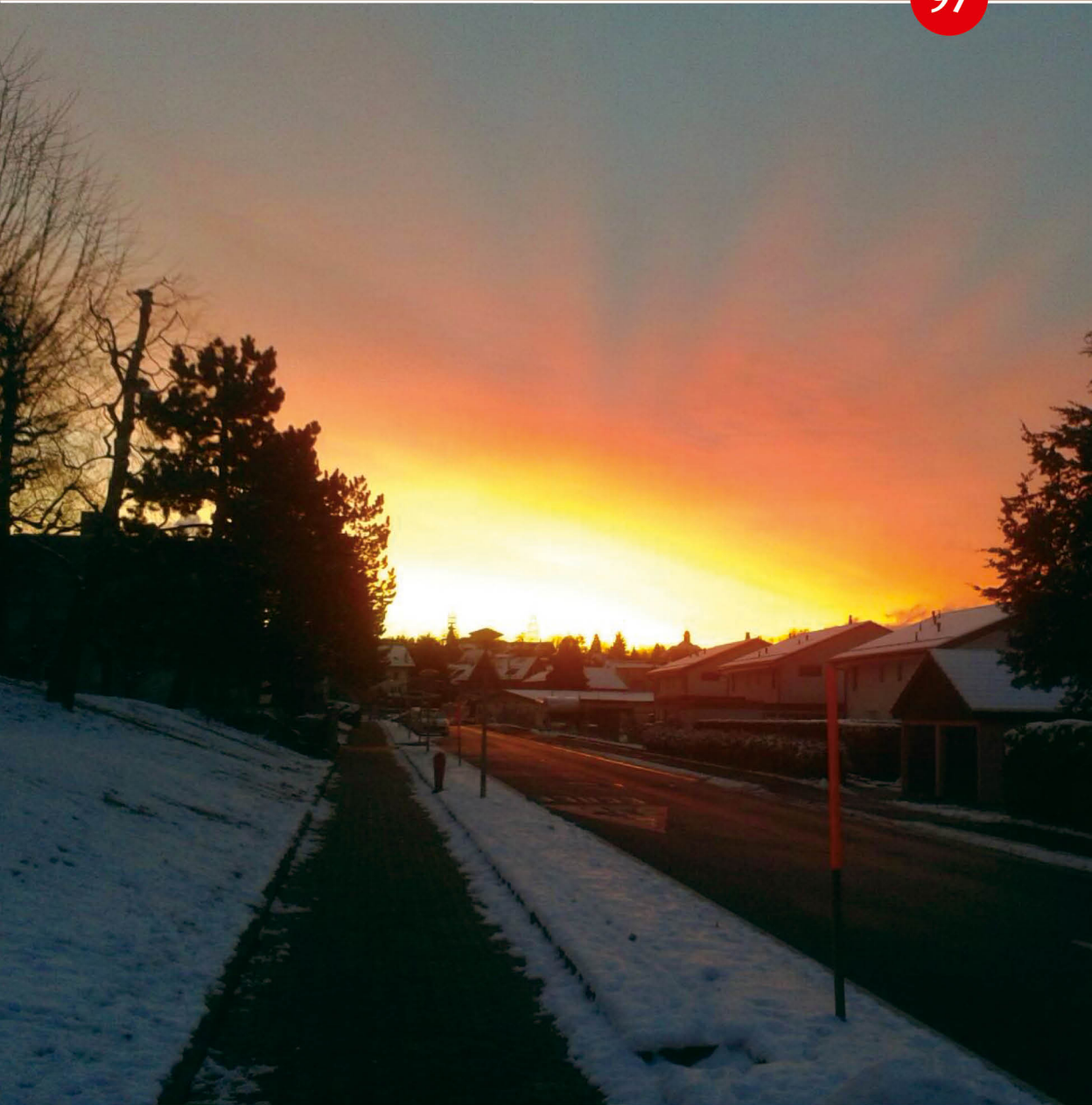


# ROMANEL

INFO

FÉVRIER 2016

97



# S O M M A I R E

Photos de couverture: Gérald Donnet



## COMMUNICATIONS OFFICIELLES

Bulletin d'info de février 2015 **3**

## AGENDA ÉCHOS DU VILLAGE

Conseil communal **11**

Romanel, souviens-toi... **15**

Fête de Noël de la Garderie **19**

Journée nationale de découverte du scoutisme **21**

Match aux cartes 2015 **22**

Brunch du PLR-RJC **25**

Fenêtres de l'Avent 2015 **28**

## DANS NOS FAMILLES **31**

M. Michel Barraud, chef de voirie, prend sa retraite **33**

M. Roland Olivary fête ses 90 ans! **36**

Soirée choucroute **39**

Chronique Paroisse protestante **44**

Coup de cœur de la bibliothèque **47**

## IMPRESSUM

### Comité de rédaction:

Resp. de rédaction: M<sup>me</sup> Laurence Donnet  
Ch. du Village 24 - 1032 Romanel- Tél. 021 646 55 79  
laurence.donnet@bluewin.ch  
Communic. officielles: M<sup>me</sup> Nicole Pralong

### Impression:

Atelier Grand SA, Le Mont-sur-Lausanne  
info@ateliergrand.ch  
Préresse: Sophie Donnet  
romanelinfo@bluewin.ch

## ROMANEL INFO

### Délai rédactionnel

1<sup>er</sup> janvier, 1<sup>er</sup> mars, 1<sup>er</sup> mai, 1<sup>er</sup> juillet, 1<sup>er</sup> septembre, 1<sup>er</sup> novembre

### Parution

1<sup>er</sup> février, 1<sup>er</sup> avril, 1<sup>er</sup> juin, 22 août, 1<sup>er</sup> octobre, 1<sup>er</sup> décembre

### Tirage

2'000 exemplaires, 6 fois par an = 12000 exemplaires

Lectorat potentiel sur une année: plus de 20'000 personnes

**Annonce express:** Fr. 30. – (réservée aux lecteurs de Romanel-Info)

### Annonces

#### Tarifs annuels

##### Noir/blanc

1/8 de page: Fr. 285.–

1/4 de page: Fr. 435.–

demi-page: Fr. 735.–

une page: Fr. 1'150.–

##### Quadrichromie

1/8 de page: Fr. 350.–

1/4 de page: Fr. 625.–

demi-page: Fr. 1'250.–

une page: Fr. 1'500.–

#### Tarifs pour une parution isolée

##### Parution isolée

1/8 de page: Fr. 130.–

1/4 de page: Fr. 240.–

demi-page: Fr. 390.–

une page: Fr. 500.–



# COMMUNICATIONS OFFICIELLES – FÉVRIER 2016

## Conseil communal Calendrier des séances 2016 déjà fixées

Les séances ont lieu à «La Villageoise», à 20h00. Dates retenues pour l'instant :

- jeudi 11 février 2016,  
jeudi 17 mars 2016  
jeudi 19 mai 2016,  
jeudi 2 juin 2016  
jeudi 23 juin 2016 (19h00).
- mercredi 29 juin  
Assermentation du Conseil communal et de la Municipalité pour la législature 2016-2021.

Le bureau du Conseil communal et la Municipalité se réservent la possibilité de supprimer l'une ou l'autre des séances mentionnées ci-dessus ou d'en ajouter à d'autres dates.

## Elections communales 2016 Calendrier

### 1<sup>er</sup> tour - Conseil communal & Municipalité

**Date du scrutin:** 28 février 2016

### 2<sup>e</sup> tour - Municipalité

**Dépôt des listes:** 1<sup>er</sup> mars 2016, 12h00

**Dates du scrutin:** 20 mars 2016

### 1<sup>er</sup> tour - Syndic

**Dépôt des listes:** 29 mars 2016, 12h00

**Dates du scrutin:** 17 avril 2016

### 2<sup>e</sup> tour - Syndic

**Dépôt des listes:** 19 avril 2016, 12h00

**Dates du scrutin:** 8 mai 2016

Une présentation des candidats aux élections communales du 28 février prochain aura lieu le **mardi 9 février 2016 à 20h** à la salle polyvalente de Prazqueron ; un « Tous-ménages » à ce sujet sera distribué prochainement.

### Neige

Nous vous rappelons que, selon l'Art. 48 de la Loi sur les routes, le propriétaire d'un fonds riverain d'une route est tenu de recevoir la neige rejetée sur celui-ci à l'occasion du service hivernal ; d'autre part, l'Art. 5 du Règlement d'application de la Loi sur les routes stipule notamment que les riverains ne sont pas autorisés à repousser la neige sur la route, ni à y déverser celle des toits.

### Recensement des chiens

Les propriétaires de chien(s) sont informés qu'ils sont tenus d'annoncer au Bureau du Contrôle des Habitants, **jusqu'au 15 mars 2016**, les chiens :

- achetés ou reçus en 2015,
- nés en 2015 et restés en leur possession,
- morts, vendus ou donnés en 2015,
- **qui n'ont pas encore été annoncés.**

Visitez notre site:  
[www.romanel-sur-lausanne.ch](http://www.romanel-sur-lausanne.ch)





Les chiens déjà inscrits en 2015 et restés chez le même propriétaire sont reportés d'office; il n'est donc pas nécessaire de les annoncer à nouveau. Par ailleurs, nous rappelons l'obligation de tenir les chiens en laisse (art. 31 du règlement de police), ainsi que les prescriptions de l'art. 33:

«Les personnes accompagnées d'un chien ou autre animal sont tenues de prendre toutes mesures utiles pour **empêcher** ceux-ci:

### 1. de souiller tout espace public;

2. de souiller ou endommager les vasques, bacs, jardinières et autres objets de décoration placés sur les voies publiques; les espaces verts et décorations florales qui, appartenant tant à des collectivités publiques qu'à des particuliers, sont aménagés en bordure d'une place ou d'une voie publique sans en être séparés par une clôture.

Ne sont pas punissables, celles et ceux qui ramassent immédiatement les souillures déposées par leur animal dans les lieux susmentionnés ou aux endroits protégés par une prescription édictée par la Municipalité».

Nous avisons les propriétaires de chiens que des contrôles sont effectués par le per-

sonnel assermenté de notre Service de voirie et que les personnes prises en flagrant délit de contravention aux articles précités seront dénoncées à l'Autorité compétente et se verront infliger une amende de **fr. 200.-** minimum.

D'autre part, nous tenons à vous rappeler l'arrêté concernant la problématique des chiens dangereux, adopté par la Municipalité en date du 15 avril 2002 et affiché au pilier public, qui prévoit que:

- **tous les chiens réputés de race dangereuse ou de combat (pitt-bull - bull-terrier - rottweiler) seront tenus en laisse et muselés dans tous les cas;**
- ils seront conduits par une personne adulte (plus de 18 ans);
- l'accès aux places de jeux publiques des Esserpys et du chemin des Tilleuls, ainsi que l'espace vert de Prazqueron, leur sont interdits;
- les contrevenants sont passibles d'une peine d'amende selon la Loi sur les sentences municipales.

# 147

LIGNE D'AIDE AUX ENFANTS ET AUX JEUNES

Ecouter Réconforter Aider

## ROMANEL INFO

**Prochain numéro**

**Délai rédactionnel**

**1<sup>er</sup> mars**

**Date parution**

**1<sup>er</sup> avril**

## Gratuité du recyclage des appareils électroménagers

Nous vous rappelons que la taxe anticipée de recyclage appliquée par tous les commerces vendant des appareils électriques et électroniques permet de se débarrasser gratuitement des appareils électroménagers et que, par conséquent, la priorité absolue doit être accordée au retour dans les commerces de tous les appareils électroménagers (frigos et congélateurs notamment), les jouets électriques, ainsi que le matériel et les jeux électroniques.

## Ecopoints

Si la plus grande partie de la population dépose consciencieusement ses déchets triés dans les conteneurs ad hoc, nous constatons de plus en plus de désordre dans les écopoints où tout et n'importe quoi y est déposé sans discernement.

Aussi, nous rappelons que **les écopoints** sont à disposition pour y recevoir les déchets triés, dans les conteneurs clairement identifiés; **ce ne sont pas des décharges publiques.**

Pensez aux personnes chargées d'éliminer vos déchets en facilitant leur tâche déjà ingrate. Merci de respecter également les heures de dépôt indiquées.

## Mesures d'accompagnement en 2016

- **La distribution de sacs gratuits de 35 litre pour les enfants en bas-âge.**  
Pour les enfants nés en 2014,  
2 rouleaux de 10 sacs au maximum

Pour les enfants nés en 2015,  
4 rouleaux de 10 sacs au maximum  
Pour les enfants nés en 2016,  
4 rouleaux de 10 sacs au maximum

Les sacs sont à retirer au Contrôle des habitants, sur présentation d'une pièce d'identité.

- 
- La distribution de sacs gratuits de 35 litres pour les personnes souffrant d'incontinence, au maximum 3 rouleaux de 10 sacs par année. Une attestation est demandée.

Les personnes concernées sont priées de prendre contact avec le Service des Assurances Sociales, Madame D. Pittet, tél. 021 641 28 10.

- 
- **L'exonération de la taxe par habitant pour les apprentis et les étudiants jusqu'à 25 ans révolus.**

Les personnes concernées sont priées de transmettre les attestations d'étude à la Bourse communale.

## Objets encombrants

Les personnes ne pouvant pas se rendre elles-mêmes à la déchetterie pour y déposer leurs objets encombrants peuvent prendre contact avec les employés du Service de voirie, qui se chargeront de ce transport. Une participation de **Fr 30.-** par transport est perçue (maximum 3 objets volumineux). Renseignements (tél.: 021 648 11 58).

# LISTE DES MANIFESTATIONS

## Février 2016

7 février 2016	Loto Société de gymnastique	Prazqueron	14 h 00
9 février 2016	Présentation des candidats aux élections communales	Prazqueron	20 h 00
11 février 2016	Conseil communal	Villageoise	20 h 00
12 février 2016	Fil d'Argent – Conférence	Prazqueron	14 h 30
14 février 2016	Brunch du PLR-JRC	Prazqueron	Dès 11 h 00
28 février 2016	Elections communales et votations fédérales	Maison de commune	10h00 à 11h00
29 février 2016	Né pour lire	Bibliothèque	09 h 30 à 11 h 00

## Mars 2016

2 mars 2016	Assemblée générale Comm. Catholique	Cheseaux	20 h 00
4 mars 2016	Soupe de la Solidarité – Paroisses	Prazqueron	12 h 00
11 mars 2016	Soirée Société de gymnastique	Prazqueron	20 h 00
12 mars 2016	Soirée Société de gymnastique + repas	Prazqueron	18 h 00
17 mars 2016	Conseil communal	Villageoise	20 h 00
18 mars 2016	Soupe de la Solidarité – Paroisses	Prazqueron	12 h 00
20 mars 2016	Elections de la Municipalité (2 <sup>e</sup> tour)	Maison de commune	10h00 à 11h00

## Avril 2016

17 avril 2016	Election du Syndic (1 <sup>er</sup> tour)	Maison de commune	10h00 à 11h00
25 avril 2016	Né pour lire	Bibliothèque	09 h 30 à 11 h 00
29 avril 2016	Conte – enfants dès 8 ans	Bibliothèque	15 h 45 à 16 h 30
30 avril 2016	Né pour lire	Bibliothèque	09 h 30 à 11 h 00
30 avril 2016	Source enChantée – Concert annuel	Prazqueron	20 h 00

## Mai 2016

8 mai 2016	Election du Syndic (2 <sup>e</sup> tour)	Maison de commune	10h00 à 11h00
19 mai 2016	Conseil communal	Villageoise	20 h 00
27 mai 2016	Conte – enfants dès 4 ans	Bibliothèque	15 h 45 à 16 h 30
28 mai 2016	Né pour lire	Bibliothèque	09 h 30 à 11 h 00
30 mai 2016	Né pour lire	Bibliothèque	09 h 30 à 11 h 00

## Juin 2016

2 juin 2016	Conseil communal	Villageoise	20 h 00
3 au 12 juin 2016	Exposition de peinture M <sup>mes</sup> Schiesser et Favre	Villageoise	Programme suivra
17 juin 2016	A Travers Romanel – course pédestre	Maison de Commune	Dès 18 h 00
23 juin 2016	Conseil communal	Villageoise	19 h 00
25 juin 2016	Né pour lire	Bibliothèque	09 h 30 à 11 h 00
27 juin 2016	Né pour lire	Bibliothèque	09 h 30 à 11 h 00

## Juillet 2016

1<sup>er</sup> juillet 2016 Conte – enfants dès 4 ans Bibliothèque 15h45 à 16h30

## Août 2016

1<sup>er</sup> août 2016 Fête nationale Prazqueron Dès 18h00

## Octobre 2016

1<sup>er</sup> octobre 2016 Repas de soutien F.C. Romanel Prazqueron 18h00

## Novembre 2016

4 novembre 2016 Soirée choucroute – Source enChantée Prazqueron 19h00

6 novembre 2016 Loto Tir Sportif de la Mèbre Prazqueron 14h00

## Décembre 2016

2-3-4 déc. 2016 Marché de Noël Prazqueron Selon programme

9 décembre 2016 Match aux cartes – Abbaye des Villageois Prazqueron Dès 18h30

# GARAGE RICCI

Suite au décès en 2015 de son propriétaire Monsieur Fiorindo Ricci, le garage a été repris par son fils qui continue l'activité.

- Réparations et entretien véhicules toutes marques
- Achat et vente de véhicules d'occasion
- Véhicule de remplacement
- Pneus été et hiver (4<sup>e</sup> pneu offert)
- Rabais spécial pour les flottes de véhicules entreprises, dès 5 véhicules
- Préparation expertise et présentation au service des autos

## GARAGE RICCI

Chemin Praz-Lau 1 (Arrêt du LEB Vernand Bel-Air), 1033 Cheseaux-sur-Lausanne

 021 731 39 31  garage.ricci@bluewin.ch  Garage Ricci



pharmacie**plus**  
du bourg

marie-thérèse guanter  
pharmacienne FPH

**Espace conseil**

pour entretien discret à votre disposition

route d'échallens 5  
1032 romanel-sur-lausanne  
t. 021 646 64 28  
f. 021 646 65 00  
bourg.vd@pharmacieplus.ch  
www.pharmacieplus.ch  
service à domicile

Marché à la ferme  
du Taulard



Légumes, fruits  
et petits fruits de saison  
produits sur le domaine

Jus de pommes pasteurisé

Tous les **mardi** et **vendredi**  
après-midi de 15h à 18h30

Famille Denis et Samuel Pache  
Ch. du Boulard 1 1032 Romanel-sur-Lausanne  
Téléphone : 021 647 81 22



Notre équipe vous attend à la **LUDOTHÈQUE**  
au ch. du Village 9

Le **lundi** de **15 h 30 à 17 h 30**

Le **mardi** de **20 h 00 à 21 h 00**

Pour vous proposer en location jeux et jouets  
(dernières nouveautés et jeux classiques)

Au plaisir de vous accueillir

Tél. : 021 647 9 60

ludothèque-lesacamalices@bluewin.ch

**PLR**

Les Libéraux-Radicaux

Prochaine séance  
de préparation du conseil :

le **jeudi 4 février 2016**  
à **20h00** à la **Salle 1803**





**SWISSBAGS**  
Valises, sacs & accessoires de voyage

Siège de l'entreprise  
Swiss Bag Company Sàrl  
Route de Pafouer 3  
3975 Randogne  
Tél. 027 480 30 20  
Fax 027 480 30 21

**Nouveau Dépôt** (+ répar.)  
Swiss Bag Company Sàrl  
Route de Neuchâtel 4  
1032 Romanel/Lausanne  
Tél. & Fax 021 525 74 73

Showroom  
Swissbags c/o SWISSPEL  
Riedstrasse 14  
8953 Dietikon  
Tél. 079 332 11 32

## VENTE DIRECTE – ARTICLES DE VOYAGE TOUS LES VENDREDIS 11H00 – 17H00 (LIQUIDATION DES FINS DE SERIE)

Suite à notre déménagement dans notre nouveau dépôt à Romanel, nous avons dès à présent aussi un magasin-dépôt qui est ouvert tous les vendredis où vous trouverez un large choix de valises, sacs de voyage, sacs à main, sacs de sport, etc.

**Swiss Bag Company Sàrl**

**Bâtiment CARGOY  
1er étage**

Route de Neuchâtel 4  
1032 Romanel-sur-Lausanne



Par exemple :

**Valise SWISSBAGS rigide à 4 roues avec sa coque incassable ! légère (3,3kg), 65x43x25 cm. (70 Litres), cadenas à chiffres TSA**



**CHF 60.— au lieu de CHF 199.—**

Infos supplémentaires disponibles sur notre site internet : [www.swissbags.ch](http://www.swissbags.ch)

**Possibilité de payer par carte de crédit!** Contact : [info@swissbags.ch](mailto:info@swissbags.ch) / Tel. 021-525 74 73



**mag bio**  
la nature du futur

## SUPERMARCHÉ BIO

plus de 6000 articles!

Rte de Neuchâtel 2  
1032 Romanel s/Lausanne  
T. 021 729 00 56

lundi-vendredi 09h00-18h30  
samedi 09h00-18h00

[www.magbio.ch](http://www.magbio.ch)

**Parking gratuit  
coin enfants  
dégustations**

**Unique en Suisse!**  
Bonus maximum  
garanti à vie sur votre  
assurance voiture

Agence générale d'Echallens  
Georges Minisini, Agent général  
René Martin, Agent principal  
Grand-Rue 10, 1040 Echallens  
T 021 886 01 00, F 021 886 01 09  
[www.vaudoise.ch/echallens](http://www.vaudoise.ch/echallens)

 **vaudoise**

**A CARO-TRAVAUX**



**Aménagements extérieurs  
Génie civil**

Ch. Covatannaz 2 079 256 46 16  
1032 Romanel-sur-Lausanne 021 648 79 94  
[a.car@bluewin.ch](mailto:a.car@bluewin.ch) [www.caro-travaux.ch](http://www.caro-travaux.ch)

**Accueil de jour des enfants**  
[www.ajenol.ch](http://www.ajenol.ch)

Membre du réseau Ajenol

**Accueil familial  
de jour de Romanel**



**Vous souhaitez devenir  
Accueillante en Milieu  
Familial ?**

**Vous désirez placer votre enfant ?**

Veillez contacter la coordinatrice :

**Marie-Dominique Progin**  
**021 646 77 65**

**POMPES FUNÈBRES OFFICIELLES**

Ecoute – Confiance – Dignité

av. des Figuiers 28 – 17 Lausanne

(Accès possible par l'av. de Montoie, à 1 m du centre funéraire)

Téléphone permanent :

**021 315 45 45**

[www.lausanne.ch/pfo](http://www.lausanne.ch/pfo)

TL: lignes N° 1, 2, 6 et 25, arrêt Maladière

Sortie autoroute Lausanne-Sud, direction Centre – Facilité de parking.



## CONSEIL COMMUNAL – RÉSUMÉ DES SÉANCES

**La 31<sup>e</sup> séance ordinaire de législature du Conseil communal a eu lieu le 19 novembre 2015.** Cette séance automatique a permis au Conseil communal de traiter quatre préavis présentés par la Municipalité.

**Le préavis municipal n° 63-2015 « Central téléphonique – Demande de crédit pour la mise en réseau des différents services de la Commune de Romanel-sur-Lausanne »** notifiait la nécessité de remplacer la centrale téléphonique et les terminaux en découlant par un nouveau central plus performant et moins onéreux que le système utilisé jusqu'alors, et de relier en réseau les différents services et bâtiments communaux. Ce préavis visait également à obtenir le crédit nécessaire pour couvrir les frais de déplacement du serveur dans un local climatisé et sécurisé, au sous-sol de la Maison de Commune. C'est par l'octroi d'un crédit total de Fr. 106'920.– TTC que le Conseil a unanimement donné son accord à la Municipalité pour la réalisation de ces travaux.

Le Conseil s'est ensuite penché sur le **préavis municipal n° 64-2015 « Demande de crédit pour le remplacement et la révision des chauffages des bâtiments communaux »**. Celui-ci découlait d'une étude globale visant à cibler les différentes sources de problèmes liées au système de production et de distribution de chaleur des bâtiments communaux, et de proposer des actions correctives. Ces investissements ayant été jugés nécessaires au bon entretien des bâtiments com-

munaux, le préavis a été accepté à l'unanimité des membres présents, libérant ainsi un montant de Fr. 208'300.– HT pour ces travaux.

**Le préavis n° 65-2015 « Modification du Règlement intercommunal sur la taxe de séjour »** a été soumis au Conseil en complément au préavis municipal 52-2015 adopté lors de la séance du 26 mars 2015. Quelques éléments ont été modifiés par la Commission intercommunale de la taxe de séjour, ceci suite à certaines difficultés qui ont été mises en évidence par le Comité du FERL (Fonds d'Équipement Touristique Région Lausanne) quant à l'adaptation de ce Règlement. Il s'agissait en particulier de divergences sur quelques articles, et du report de l'entrée en vigueur de ce Règlement au 1<sup>er</sup> janvier 2016, alors qu'il était initialement prévu au 1<sup>er</sup> juillet 2015. Le Conseil a approuvé sans réserve ce nouveau projet de Règlement intercommunal sur la taxe de séjour.

Une très mauvaise surprise attendait le législatif par le biais du **préavis municipal n° 66-2015 « Demande de crédit complémentaire pour les travaux de restauration du Temple – Travaux supplémentaires sur le clocher »!** Lors de sa séance du 7 mai 2015, le Conseil avait en effet adopté une demande de crédit de Fr. 658'000.– pour effectuer les travaux de rénovation du Temple. Le chantier en cours a cependant permis de découvrir le très mauvais état des structures du clocher, constat qui n'a pas pu être fait avant le démontage des éléments de couverture



et l'enlèvement de l'horloge à l'intérieur du beffroi. Au vu de cette situation, le Conseil n'a eu d'autre alternative que d'accepter les coûts supplémentaires pour la reconstruction du clocher, à hauteur de Fr. 200'000.– TTC.

Quelques échanges sur des points de divers ont mené à la clôture de cette séance à 21h30.

**La 32<sup>e</sup> séance ordinaire de législature du Conseil communal a eu lieu le 10 décembre 2015.** Deux préavis municipaux étaient inscrits à l'ordre du jour de cette dernière séance de l'année 2015.

Il s'agissait, pour le premier objet, du **préavis municipal n° 67-2015** dédié au «**Budget 2016**». Le Conseil communal, après avoir pris connaissance du rapport de la Commission des Finances, a accepté le budget 2016 présentant un excédent de charges de Fr. 755'000.–. Je rappelle pour le surplus que le préavis ainsi que le rapport détaillé de la Commission des finances sont consultables sur le site de la Commune de Romanel-sur-Lausanne, rubrique «autorités et politique».

Le **préavis municipal n° 68-2015 «Crédit d'étude – Remplacement des services (canalisations EC/EU et électricité) et aménagements routiers sur le chemin du Village** a été présenté suite à une communication du Service du gaz de la Ville de Lausanne à notre Municipalité, l'informant que la conduite de gaz située au chemin du Village était en très mauvais état et qu'il était nécessaire de la remplacer rapidement. Considérant que ces travaux impliqueront une fouille sur toute la longueur du chemin du Village, la Municipalité a

proposé au Conseil, par le biais de ce préavis, d'étudier les mesures de mise en conformité nécessaires, soit le remplacement des réseaux de canalisations EC/EU et d'électricité. Un crédit de Fr. 160'000.– a ainsi été accordé par le Conseil communal pour la réalisation de cette étude.

Le dernier point de l'ordre du jour consacré aux divers a fait l'objet de quelques échanges avant que cette séance ne s'achève.

Les membres du Conseil communal, de la Municipalité, ainsi que le fidèle public ont ensuite partagé le traditionnel souper de fin d'année à la buvette de la salle polyvalente de Prazqueron.

*Claudia Perrin*

*Présidente du Conseil communal*



## Centrale téléphonique des médecins de garde Médecins et médecins-dentistes vaudois

1. N° de votre médecin traitant ou médecin-dentiste
2. En cas de non-réponse: contactez la centrale

téléphonique des médecins

de garde vaudois **Tél. 0848 133 133**

3. En cas d'urgence vitale: contactez le **144**

## Info-drogue

Vous pouvez faire appel aux référents en matière de toxicomanie des Communes voisines qui sont atteignables aux numéros de téléphone suivants:

**Le Mont-sur-Lausanne 021 653 25 03**

**Prilly 079 229 11 37**



# **LOTO FRIBOURGEOIS**

**Organisé par la Société de Gymnastique de Romanel**

**DIMANCHE 7 FÉVRIER 2016**

**Salle de Prazqueron**

**Dès 14h00 (ouverture des portes à 13h00)**

**Avec contrôle ARTHUR**

**Bons d'achats, Paniers garnis, etc...**

**CHF 15.– pour 27 tours**

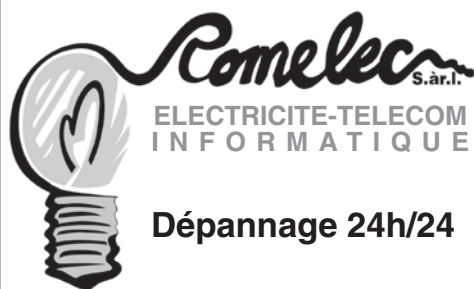
CHF 10.– pour 18 tours après la 1<sup>ère</sup> pause

CHF 5.– pour 9 tours après la 2<sup>e</sup> pause

**2 Super Royales (hors abonnement)**

PC portable, Multimédia, Machine à café à capsules

**Et Mini bingo**



ELECTRICITE-TELECOM  
INFORMATIQUE

Dépannage 24h/24

Devis

Etudes

Réalisation de  
toutes applications  
électriques

Chemin du Village 6  
1032 Romanel

Tél. 021 648 20 20

Fax 021 646 81 09

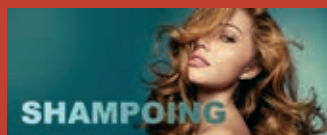
[www.romelec.ch](http://www.romelec.ch)

## KREATIFS COIFFURE

15 ans d'activités



SALON POUR DAMES ET MESSIEURS



TEL: 0216482636



Ch. du Taulard 6, 1032 Romanel

[WWW.KREATIFS.NET](http://WWW.KREATIFS.NET)

[kreatifs@bluewin.ch](mailto:kreatifs@bluewin.ch)

### A Romanel-sur-Lausanne

Ch. du Village 12 (ferme sous La Villageoise)

# MARCHÉ À LA FERME

Tous les vendredis après-midi de 13 h 30 à 18 h 30



Sandrine & Raymond OVERNEY

**Commerce de fromages  
Produits laitiers**

1063 Chapelle-sur-Moudon

Marché sur la Riponne & Romanel s/Lausanne

Tél. 021 905 63 82 Fax 021 903 38 52

Email: [s.overney@bluewin.ch](mailto:s.overney@bluewin.ch)



Jean-René BAUDET

**Légumes, fruits,  
produits du terroir**

1032 Romanel s/Lausanne

Tél. 079 684 28 50



## **Romanel, souviens-toi...**

Romanel-sur-Lausanne, dans les années 50-60 avec le collège du Rosset sur la gauche et le battoir à la place de l'actuelle Maison de Commune.

*Photo mise à disposition par M. Henri Pisani*





## La BCV au cœur de votre région

Natacha Piancastelli et son équipe se réjouissent de vous accueillir dans l'agence de Romanel-sur-Lausanne, au rez-de-chaussée du Centre commercial Migros.

Ça crée des liens

BCV Romanel Centre commercial Migros  
En Félezin, 1032 Romanel-sur-Lausanne  
Tél. : 0844 228 228 [www.bcv.ch](http://www.bcv.ch)



### *Les P'tits Bonshommes*



GARDERIE  
JARDIN D'ENFANTS

accueille les enfants de 2 1/2 à 5 ans

Ch. des Tilleuls 8 - 1032 Romanel s/Lausanne  
Téléphone 021 646 99 34

### L'Ecole de Musique de Cheseaux - Romanel



remercie  
les  
autorités  
communales  
pour leur  
soutien  
et leur  
confiance.

Joyeux Noël...  
et belle nouvelle année.

*Musicalement vôtre*

[emcr@bluewin.ch](mailto:emcr@bluewin.ch) • 021 648 49 54

[www.emcr.ch](http://www.emcr.ch)



**Christy**  
Pédicure  
Beauté des pieds

Chemin de l'Orio 6  
1032 Romanel-sur-Lausanne

Pédicure diplômée  
sur rendez-vous au 078 930 15 27



## « PRENDRE SES RESPONSABILITÉS RENFORCER LA JUSTICE »

**4**  
**MARS**  
2016

**VENDREDI À MIDI**  
**ROMANEL - PRAZQUERON**

**11**  
**MARS**  
2016

**VENDREDI À MIDI**  
**CHESEAUX** MAISON DE PAROISSE, 11, RTE DE LAUSANNE

**18**  
**MARS**  
2016

**VENDREDI À MIDI**  
**CHESEAUX** MAISON DE PAROISSE, 11, RTE DE LAUSANNE  
**ROMANEL - PRAZQUERON**

*Nous comptons  
sur votre présence solidaire*



Organisation paroisses catholique et protestante



## **Vous avez 14 ans et plus; Vous aimeriez pratiquer le tir sportif ?**

1. A la carabine petit calibre 50 mètres
2. Au fusil à 300 mètres.

Votre société « Tir Sportif La Mèbre Romanel-Cheseaux » vous invite à nous rejoindre au Centre de Tir Sportif de Vernand.

- Pour les jeunes de 14 à 20 ans nous organisons des cours pour jeunes tireurs;
- Pour les 21 ans et plus nous organisons des entraînements et des cours pour débutants.

Les cours mentionnés ci-dessus débutent à mi-mars.

Vous êtes intéressés, prenez contact avec Gérald Comte, Ch. du Dîmoz 11, 1032 Romanel-s/Lsne, 079 347 14 14 ou envoyez un mail à [gerald.comte@bluewin.ch](mailto:gerald.comte@bluewin.ch).



**PROCLAMEZ VOTRE DROIT  
D'ÊTRE EN FORME !**

### **PREMIER COURS D'ESSAI GRATUIT!**

**KIDS'DANCE2BFIT** Pour les enfants dès 8 ans et plus, qui adorent faire des exercices dansés sur des musiques actuelles.  
Contactez: [marylinp@danceaerobics.com](mailto:marylinp@danceaerobics.com) – 078 807 59 31

**DANCE2BFIT** 30 min. de danse dynamique durant laquelle vous allez vous éclater tout en optimisant votre condition cardio-vasculaire et 30 min. de renforcement musculaire pour le raffermissement de vos muscles !!!

**MELODY FIT** Si vous recherchez une méthode plus douce ou si vous voulez vous remettre en forme petit à petit, vous apprécierez cette méthode avec des musiques et chorégraphies adaptées à vos besoins.  
Contactez: Cristela au 079 322 23 33 ou [cristela@danceaerobics.com](mailto:cristela@danceaerobics.com)

**WWW.DANCEAEROBICS.COM**



## **COURS d'anglais**

- tous niveaux de débutant à avancé
- préparation aux examens officiels
- conversation en petit groupe

*The Ellis School of English*



Catrina Ellis  
Ch. de Sous-Bois 6 1008 Jouxpens-Mézery  
CP 78, 1032 Romanel Tél. 079 896 88 89  
[ese@ellis-school.ch](mailto:ese@ellis-school.ch) [www.ellis-school.ch](http://www.ellis-school.ch)



JEAN-CLAUDE

**BATAILLARD**

**Revêtements de sols  
Moquette ♦ Parquet ♦ Plastiques  
Ponçage et vitrification**

Chemin des Esserpys 5 1032 Romanel  
Tél. + fax : 021 646 77 95 Natel : 079 457 01 43  
E-mail : [jcl.bataillard@gmail.com](mailto:jcl.bataillard@gmail.com)  
[www.bataillard-sols.ch](http://www.bataillard-sols.ch)



## NOËL À LA GARDERIE

La garderie de Romanel a terminé l'année 2015 par une fête de Noël. De nombreuses familles sont venues partager ce moment convivial autour d'un apéro, avec toute l'équipe et le comité de l'association des « P'tits Bonshommes ».

Au programme poésie, danse et surtout visite du Père Noël qui avait prévu une petite attention pour chaque enfant.

Un joli moment de plaisir partagé.

Nous profitons de l'occasion pour vous souhaiter à tous une belle année 2016 remplie de belles surprises.



Le Père Noël:  
Même pas peur !



**Le Bureau du Conseil communal de Romanel-sur-Lausanne  
met au concours le poste de**

## **SECRÉTAIRE TITULAIRE DU CONSEIL COMMUNAL**

**pour une activité accessoire d'environ 15% par année,  
qui aura pour mission de :**

- gérer la correspondance;
- contribuer à gérer l'ordre du jour des séances du Conseil;
- rédiger les procès-verbaux des séances de bureau;
- rédiger les procès-verbaux des séances du Conseil communal;
- préparer les séances du Conseil communal, y participer et assurer leur suivi en assistant le/la Président/e du Conseil;
- gérer l'administration des commissions;
- maintenir à jour la liste des mutations;
- assurer le classement et gérer les archives du Conseil communal en collaboration avec l'archiviste;
- préparer et participer aux votations/élections;
- gérer les absences.

### **Profil souhaité:**

- CFC d'employé/e de commerce ou formation jugée équivalente;
- maîtrise parfaite du français et de l'orthographe, bonne capacité rédactionnelle;
- bonne maîtrise des outils informatiques courants;
- sens des responsabilités et capacité à travailler de manière autonome;
- disponibilité les soirs de Conseil, le jeudi (entre 6 et 8 séances par année), et les dimanches de votations ou d'élections (env. 4 fois par année);
- connaissances des institutions politiques;
- flexibilité.

**Entrée en fonction :** 1<sup>er</sup> juillet 2016

Nous vous remercions de privilégier la voie électronique pour nous adresser votre dossier complet (lettre de motivation, curriculum vitae, copies des diplômes et certificats de travail), par courriel à M<sup>me</sup> la Présidente du Conseil communal: [claudia.perrin@bluewin.ch](mailto:claudia.perrin@bluewin.ch)  
Adresse postale : Madame Claudia PERRIN, Dîmoz 9, 1032 Romanel-sur-Lausanne

**Délai de postulation :** 20 février 2016



# JOURNÉE NATIONALE DE DÉCOUVERTE DU SCOUTISME – SAMEDI 12 MARS 2016

## Le groupe scout des Flambeaux Lausanne invite petits et grands à une journée portes-ouvertes pour découvrir ses activités!

Le scoutisme, mais qu'est-ce que c'est? Une centaine de jeunes de 7 à 17 ans se réunissent environ deux fois par mois pour vivre ensemble des activités en plein air, de l'aventure, des jeux, des bricolages ou des constructions, des randonnées, des visites culturelles et bien plus encore, encadrés par des responsables bénévoles. Toute une école de vie!

**Samedi 12 mars, de 10h à 17h**, nous vous invitons à venir découvrir le mouvement des Flambeaux de l'Evangile en vous joignant à une de nos séances. Nous organisons pour cela un grand jeu dans Romanel, au cours duquel petits et grands pourront apprendre des techniques scoutées et s'amuser tout en découvrant notre univers. L'après-midi, les participants auront la possibilité de se joindre à une troupe selon leur âge afin de poursuivre leurs découvertes avec des programmes spécifiques (7-11 ans, 12-15 ans, 16-17 ans). **Les rendez-vous de début et de fin sont à nos locaux situés à Rte de Neuchâtel 2B** (derrière Mag Bio, arrêt du LEB Vernand-Camarès). Cette journée est totalement gratuite. Prévoyez simplement un pique-nique, votre curiosité et des habits pas dommageables... car il n'est pas impossible que vous repartiez de cette jour-



née un peu sales – et un peu piqués par le virus du scoutisme!

Au plaisir de vous accueillir à cette journée ou de vous rencontrer à l'occasion dans les rues de Romanel!

### Les Flambeaux de Lausanne

Plus d'infos sur : [www.lausanne.flambeaux.ch](http://www.lausanne.flambeaux.ch)  
et [www.facebook.com/Flambeaux.Lausanne](https://www.facebook.com/Flambeaux.Lausanne)

## MARY COIFFURE

Féminin - Masculin

### S. ISENI

Soins : *Schwarzkopf professional*



Ch. de l'Orio 5 – 1052 Romanel s/Lsne  
Téléphone + fax 021 646 23 74



## ABBAYE DES VILLAGEOIS DE ROMANEL-JOXTENS-VERNAND



L'Abbaye des Villageois de Romanel-Jouxten-Vernand tient à remercier tous les participants des 48 équipes du Match aux cartes, qui a eu lieu le vendredi 11 décembre 2015, dans une ambiance très sympathique, à la salle polyvalente de Prazqueron. Nous remercions également les nombreux donateurs qui nous ont aidés à garnir une magnifique tombola. Nous vous communiquons ci-dessous le résultat de ce tournoi.

A noter que toutes les équipes ont été récompensées.

Nous vous donnons d'ores et déjà rendez-vous le vendredi 9 décembre 2016 afin de pouvoir passer une agréable soirée tous ensemble !

Bonne année 2016 à toutes et à tous.

### Match aux cartes 2015: Classement

Position	N°	Nom de l'équipe	Ronde 1	Ronde 2	Ronde 3	Total
1	46	HAUSMANN Denis	1'564	1'208	1'632	4'404
2	13	MEYLAN Pascal	1'453	1'579	1'325	4'357
3	36	BURKHARD Daniëlle	1'424	1'437	1'462	4'323
4	8	PACHE Francis	1'355	1'432	1'410	4'197
5	10	CHARBON Willy	1'330	1'326	1'480	4'136
6	29	MOTTET Bernard	1'475	1'328	1'327	4'130
7	16	ZAUGG Claude	1'213	1'585	1'329	4'127
8	25	PONT Isabelle	1'199	1'384	1'534	4'117
9	27	GYGER Patrice	1'419	1'370	1'314	4'103
10	42	HAUSAMANN Aurélie	1'579	1'191	1'330	4'100
11	12	RUBATTEL Denis	1'152	1'489	1'438	4'079
12	23	FAVRE Gérald	1'650	927	1'490	4'067
13	2	BEZENCON Didier	1'217	1'328	1'476	4'021
14	4	HENRIOUD Gaston	1'082	1'451	1'459	3'992
15	39	DESPOND Léon	1'391	1'237	1'340	3'968
16	31	BLANCHARD Jean-Luc	1'286	1'608	1'050	3'944



17	26	OPPLIGER Patrick	1'313	1'263	1'298	3'874
18	3	ISENRING Madeleine	1'430	1'339	1'102	3'871
19	48	MARTIN Thierry	1'129	1'421	1'295	3'845
20	9	TINGUELY Jean-Claude	1'182	1'184	1'468	3'834
21	22	SCHIESSER Edgar	1'385	1'184	1'253	3'822
22	38	BERGMANN Roland	1'310	1'179	1'332	3'821
23	17	DESSIBOURG Pierre-André	1'364	1'186	1'259	3'809
24	15	HENRY Thierry	1'299	1'080	1'421	3'800
25	47	HAFNER Daniel	1'383	1'356	1'053	3'792
26	35	MAGLIO Alfredo	1'088	1'219	1'452	3'759
27	33	FAVRE Denis	1'309	1'249	1'180	3'738
28	1	FAVRE Claude	1'295	1'321	1'096	3'712
29	32	BOURRECOUD Stéphane	1'226	1'275	1'198	3'699
30	43	MUNIER Sophie	1'360	1'075	1'217	3'652
31	6	PIDOUX Rémy	1'287	933	1'416	3'636
32	11	DEBEIR René	1'360	1'061	1'183	3'604
33	37	BOAND Pierrette	1'202	1'205	1'182	3'589
34	34	PERRIN Claudia	1'203	1'186	1'185	3'574
35	5	RINDLIBACHER Olga	1'225	1'304	1'032	3'561
36	19	CAMPICHE Mélanie	1'438	1'023	1'070	3'531
37	44	SIMOND Simone	1'152	1'173	1'172	3'497
38	14	FAVRE Emile	1'059	1'391	1'044	3'494
39	18	SIMON Pascal	1'148	1'128	1'187	3'463
40	21	SCHULTHESS Christian	1'127	1'121	1'214	3'462
41	28	RANDIN Rose-Marie	1'093	1'293	1'022	3'408
42	40	MARTIN Vincent	1'121	1'156	1'060	3'337
43	7	MOREL Marlène	1'157	1'091	1'074	3'322
44	30	GOLAY Olivier	1'037	1'307	978	3'322
45	45	PAHUD Christian	948	1'333	1'036	3'317
46	20	GOOD Chantal	1'074	1'142	1'091	3'307
47	24	DELAPIERRE Jacky	844	904	1'442	3'190
48	41	RIGOLET Karine	933	1'326	880	3'139




LENTILLES ■ LUNETTES ■ SOLAIRES

**Bon**

**NOUVEAU À CHESEAUX**

**EWMÉ VISUAL STUDIO OPTICIENS**

LU: FERMÉ  
MA - VE: 10H00-12H30  
14H00-18H30  
Jeudi après-midi fermé  
10H00-13H00

SA:

*Pour un examen de la vue.*  
*Sur rendez-vous 021 732 19 19*

Rte de Lausanne 9 - 1033 Cheseaux - 021 732 19 19

**DEJARDIN FRERES SA**

**ROMANEL**

**Eaux minérales**

**vins**

**Bières**

**Limónades**

**Jus de fruits**

**livraisons à domicile**

Tél. 021 731 33 41 Fax 021 731 51 80 [www.sosboissons.ch](http://www.sosboissons.ch)

**Green Club** *Près de chez vous !*

 Romanel

Ch. des Epinettes 1 1032 Romanel-sur-Lausanne T. 021 648 34 54 F. 021 647 94 34  
[info@green-club.ch](mailto:info@green-club.ch) [www.green-club.ch](http://www.green-club.ch)



**10% de rabais\* aux habitants de Romanel sur les abonnements**  
\* rabais non cumulable avec d'autres offres

**Pour les sports...**

- 10 courts de tennis
- 4 courts de badminton
- 3 courts de squash
- 1 salle de musculation
- 1 salle de fitness
- Group training

**Pour détente et loisirs...**

**Cours collectifs :**

- Tennis
- Bodybump, spinning, zumba...
- Aquagym, natation, aquabike
- Yoga / Pilates



## VENEZ «BRUNCHER» AVEC NOUS!

**Le dimanche 14 février 2016 de 11h00 à 14h00  
à la salle polyvalente de Romanel-sur-Lausanne**



Tresse, beurre, confiture maison, miel

Taillé vaudois en couronne

Bircher maison avec fruits frais

\*

Salades de saison

Jambon à l'os, saucissons divers, lard grillé

Terrine campagnarde

Œufs

Mousse de féra du Léman

Gruyère AOP, Maréchal,

Vacherin Mont d'Or AOP, Tommes vaudoises,

Pâtes molles de Moudon,

\*

Pain du Gros-de-Vaud, pain aux noix

\*

Fruits de saison

Salées à la crème

Gâteau de Payerne aux noisettes

Mousse de jus de pommes

\*

Jus de pommes, eaux minérales

Café, Thé, Chocolat froid ou chaud

**Au plaisir de vous rencontrer nombreux!**

Romanel, janvier 2016, pour le Comité du PLRRJC, Jean-Claude Pisani, Président



## Bulletin réponse

Le prix du brunch s'élève à **Fr 40.-** par adulte (boissons alcoolisées en sus)  
et de **Fr 1.-** par année d'âge pour les enfants jusqu'à 15 ans révolus.

Nom: \_\_\_\_\_ Prénom: \_\_\_\_\_

Nombre de personne adultes à Fr. 40.-: \_\_\_\_\_

Nombre d'enfants jusqu'à 15 ans révolus: \_\_\_\_\_ Âge: \_/ \_/ \_/ \_/ \_/ \_/ \_/ \_/ \_/ \_/ \_/

**Merci de bien vouloir vous inscrire jusqu'au 8 février 2016 au plus tard**, soit par e-mail à:  
nadiapisani@hotmail.com, soit en renvoyant le coupon-réponse à PLRRJC, Case Postale 37, 1032 Romanel.



**ENTENTE  
INDEPENDANTE  
ROMANEL**

**Tous différents,  
tous ensemble!**

**Prochaine séance  
de préparation du Conseil  
le jeudi 4 février 2016 à 20h00  
à la Villageoise**



Réparations, détartrage, etc, de toutes prothèses dentaires, également devis pour institutions. Déplacement possible chez les personnes handicapées.

**G. Hölper - Terreaux 5 - 1032 Romanel s/Lausanne  
021 647 35 47**

**Rendez-vous par téléphone**

**L'ORÉAL**  
Paris  
*Hairstylists*  
de l'ÉCOLE de Professionnels

**Mitu Coiffure**  
Coiffure  
dames-messieurs  
Extensions des cheveux  
Lissage brésilien

Ch. du Village 6 1032 Romanel s/Lausanne  
021 648 49 24 mitu-coiffure@bluewin.ch Avec ou sans rendez-vous




## **Football Club Romanel**

Plaisir du jeu, amour du ballon, camaraderie,  
le FC Romanel est fait pour vos enfants dès 5 ans.

**Venez nous rejoindre!**

**FC Romanel, case postale 42, 1032 Romanel  
[www.fcromanel.ch](http://www.fcromanel.ch)**



# LA SOCIÉTÉ DE GYMNASTIQUE DE ROMANEL

présente ses deux soirées

sur le thème des musiques de films

Silence! Ecoute...

# LA GYM TOURNE...



## Vendredi 11 mars 2016 à 20h

Spectacle uniquement

Prix des entrées: adulte: CHF 10.-, enfants de 6 à 14 ans: CHF 5.-

Petite restauration



## Samedi 12 mars 2016 à 18h

Spectacle suivi du repas de soutien de la société

**Au menu:** Salade de saison

Fondue bressane à gogo

Riz - sauces diverses

Dessert surprise

**Prix du repas** (sans l'entrée au spectacle)

0 à 6 ans: Gratuit, 7 à 14 ans: CHF 20.-, de 15 à 99 ans : CHF 35.-

Pour le souper du samedi soir, les places sont limitées et donc à réserver à l'avance. Celles-ci sont à retirer à la Pharmacie du Bourg ou à la Boulangerie Lhéritier, dès le 8 février 2016 jusqu'au dimanche 6 mars 2016.



## FENÊTRE DE L'AVENT DU GSL 2015



Sympathique soirée  
le 1<sup>er</sup> décembre dernier  
où 10 sociétés  
et groupements ont accueilli  
chaleureusement  
les habitants de Romanel  
pour un apéritif.

Instants conviviaux  
marquant le début  
des fêtes de fin d'années.



1. FC Romanel  
2. Société de Gym

3. Ludothèque  
4. Abbaye des Villageois



5. La Source enChantée  
6. L'Entente Indépendante

7. Le PLR-JRC  
8. Le Bénévolat

9. Le comité du GSL  
10. Les Pèdzes



## La Coccinelle

### Restaurant - Pizzeria

Rte de Lausanne 17 1032 Romanel s / Lausanne Tél. 021 648 11 62

On vous attend avec plaisir dans un cadre convivial, cuisine traditionnelle, spécialités italiennes, viande sur ardoise, fondue chinoise et bourguignonne. Nouvelle terrasse ombragée et parking.

Ouvert tous les jours: Lundi au vendredi 07h00 - 24h00  
Samedi 09h00-24h00  
Dimanche fermé



pépinières  
**BAUDAT** S.A.

*Le spécialiste  
des grands végétaux!*



**021 731 13 66**  
Ch. de Camarès 1 - 1032 Vernand-sur-Lausanne  
baudat@bluewin.ch - www.baudat.ch



## CARROSSERIE S.A.R.L. FAUCHERRE

BREVET FEDERAL

P. 079 216 88 39 T. 021 731 54 00 F. 021 731 54 01 [www.carrosseriefaucherre.ch](http://www.carrosseriefaucherre.ch)  
Route de Genève 15 bis 1033 Cheseaux

*Aussi pour vos loisirs!*



[www.leb.ch](http://www.leb.ch)

**LEB** la ligne verte



# DANS NOS FAMILLES

## Naissances

20 novembre 2015

**CHANEZ** Lanna Nicole Karine

20 novembre 2015

**D'ANIELLO** Nora

3 décembre 2015

**GIANINI** Kieran Alain

5 décembre 2015

**BARROCO DA COSTA** Luis-Filipe

8 décembre 2015

**BAUDET** Yohan

9 décembre 2015

**QUILEZ** Alya

Bienvenue à tous ces bébés  
et meilleurs vœux aux heureux parents!

---

## Mariages

11 décembre 2015

**NDAO** Mamadou  
et **SUTCLIFFE** Heather Ruth

Félicitations aux nouveaux époux!

---

## Décès

15 novembre 2015

**BAUMGARTNER** Lucette Hélène

21 décembre 2015

**FERAZZA** Maria

25 décembre 2015

**SCHOCH** Jeanne Marie

Nos sincères condoléances à leur Famille.

---

## ANNONCE EXPRESS

### MERCI DE VOTRE AIDE...

**Couple retraité sans animaux  
Recherche un appartement  
3½ pces avec balcon**

A Romanel, voire Cheseaux...  
Afin de nous rapprocher  
de notre fille (Anick Corthésy).

Tél. 079 251 37 42 (Martine Conti)

### Récompense



## Bénévolat

Cheseaux-Romanel-Vernand



Donner du sens

Notre offre :

Transports -visites, promenades- Aide aux achats -

Coups de pouce, petits travaux - Livraisons de repas

Au service des personnes seules, âgées, à mobilité réduite ou handicapées.

Engagement flexible, à votre convenance et selon vos disponibilités.

Contacts et renseignements : J.-Paul Girard

tél 021 731 34 65

email .jplgirard@gmail.com





## MONSIEUR MICHEL BARRAUD CHEF DE VOIRIE PREND SA RETRAITE

C'est en décembre dernier que la Municipalité et le personnel communal ont pris congé de Monsieur Michel Barraud, qui a fait valoir ses droits à la retraite.

Le 21 janvier 1991, M. Barraud est entré au service de notre Commune en qualité d'ouvrier à la voirie. Il sera nommé définitivement le 16 mars 1992.

Quelques années plus tard, en octobre 1996, il est promu au rang de chef de voirie, en remplacement de M. Georges Simon, partant à la retraite.

Figure emblématique du village, M. Barraud connaît les moindres recoins de Romanel. Chaque centimètre de route, chaque brin d'herbe n'ont plus de secrets pour lui... 25 ans passés à arpenter le village... de quoi se souvenir de quelques anecdotes qu'il ne manquera pas de raconter si vous le croisez de ci de là!

C'est aux côtés de son épouse Catherine, aussi connue que Michel (ancienne responsable de la Garderie), qu'une nouvelle vie commence. Entre ballades, petites virées dans nos montagnes, il n'oublie pas de consacrer du temps à ses filles, Delphine et Carole, qui viennent régulièrement rendre visite à leurs parents.



Et peut-être se mettra-t-il à la cuisine, comme nous le suggère la photo ci-dessus?

Alors, Cher Michel et Chère Catherine, nous vous souhaitons une très heureuse retraite, une bonne santé, et nous nous réjouissons de vous rencontrer lors d'une manifestation ou autre promenade!

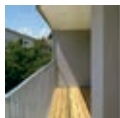


## atelier o

Bureau d'architectes



ETUDE - REALISATION



RENOVATION



HABITAT NATUREL

CONSEIL EN ENERGIE

EXPERT 

Rte de Neuchâtel 8 1032 Romanel  
021 646 32 13 [www.atelier-o.ch](http://www.atelier-o.ch)

## CARROSSERIE de VERNAND S.A.

ROMANEL

F. Matoso



### Voiture de remplacement

En face du Marché Romanel  
Chemin du Marais 4  
1032 Romanel s/ Lausanne

**Tél & Fax 021/647 46 86**  
**carr.devernand@bluewin.ch**



**PAPYRVS**  
BIBLIOTHEQUE JEUNESSE

## Donnez envie de lire à vos enfants!

Venez à la bibliothèque Papyrus!  
(ch. du Village 9)

Vous y trouverez albums,  
romans, documentaires, livre-CD, BD!

Heures d'ouverture  
lundi et vendredi de 15h30 à 17h30

**PLR**  
Les Libéraux-Radicaux

[www.plr-rjc.ch](http://www.plr-rjc.ch)



## Dimanche 7 février 2016 dès 07h30

Nos candidats au Conseil communal et à la Municipalité se réjouissent de vous rencontrer devant l'ancienne laiterie pour le traditionnel café-croissant offert.

A cette occasion, vous pourrez échanger avec eux sur les enjeux qui vous préoccupent pour l'avenir de Romanel.



Tous nos candidats sont également visibles sur notre site  
[www.plr-rjc.ch/Elections](http://www.plr-rjc.ch/Elections) ou sur Facebook à l'adresse:

[https://www.facebook.com/PLRRJC1032Romanel/photos\\_stream](https://www.facebook.com/PLRRJC1032Romanel/photos_stream)



## MONSIEUR ROLAND OLIVARY FÊTE SES 90 ANS!



A la plus grande joie de son père, Eugène, né en 1887, et de sa mère, Alice, née en 1900, M. Olivary voit le jour le 12 décembre 1925 à Bière, village dont il est également originaire et où il a suivi ses écoles primaire et secondaire-supérieure.

Dès 1941, M. Olivary suit un apprentissage de coiffeur à MuttENZ, dans le Canton de Bâle.

En 1944, c'est l'heure de l'Ecole de recrue... arrive la mobilisation et, en 1945, il se retrouve sous-officier... s'en suit une incorporation Trp. Transmission Tg. 1.

De 1945 à 1953, il est engagé comme 1er salonnier auprès du salon de Coiffure Booz à Bâle; c'est durant cette période, en 1950, qu'il prendra pour épouse Lucette Viquerat.

En 1953... Grand changement de trajectoire et de vie du fait de l'ouverture et de son engagement dans la représentation c/o «L'OREAL»! Produits cosmétiques, coiffeur.

Dès 1972, avec un partenaire, il travaille dans la création, la planification et le développement «WELLA SUISSE», produits cosmétiques et installations pour coiffeurs de marque allemande «WELLA international, DARMSTADT».



De 1972 à 1988, M. Olivary est responsable, comme Directeur de vente, du département service vente externe et interne: formation, coordination, expédition, facturation. En 1972 et 1973, il débute avec 2 représentants puis, de 1973 à 1988, avec pas moins de 24 représentants et 3 techniciens et techniciennes!

De ce fait, M. Olivary a effectué une trajectoire très intéressante, remplie de succès, et l'on peut ainsi dire, toute déduction faite, que les années 1953 à 1988 furent une période favorable à qui voulait bien travailler!

Fin 1988, c'est la remise de pouvoir à son successeur! Par la suite... c'est le tournant d'une vie... et un nouveau regard sur la retraite, qu'il entame dès le 20 décembre 1988!

Au nom des Autorités et de la population, la traditionnelle enveloppe, accompagnée de quelques bouteilles, lui ont été remises par M. Schiesser, Syndic.

Nous souhaitons à M. Olivary, ainsi qu'à son épouse, une paisible et heureuse retraite à Romanel.



Les représentants de la Municipalité entourent M. et Mme Olivary



**Communauté Catholique  
de Cheseaux – Romanel – Sullens – Bournens – BousSENS**

## **CONVOCAATION**

L'Assemblée générale ordinaire de la Communauté Catholique aura lieu le **mercredi 2 mars 2016 à 20h 30 à la buvette du Collège Derrière-la-Ville (à côté du Foyer St. Nicolas à Cheseaux)**

### **Ordre du jour:**

1. Accueil
2. Adoption du procès-verbal de la dernière Assemblée générale 2015
3. Adoption du rapport de gestion du Comité
4. Adoption du rapport des vérificateurs des comptes
5. Approuver le budget 2016 et les comptes
6. De fixer les montants maximum des dépenses extrabudgétaires que le Comité peut faire
7. Donner décharge de leur mandat aux organes de contrôle de la Communauté
8. Elire le Comité et les vérificateurs de comptes
9. Délibérer sur toute proposition du Comité inscrite à l'ordre du jour
10. Discuter sur toute proposition individuelle présentée au plus tard huit jours avant l'Assemblée générale, à l'exclusion toutefois d'une modification des statuts
11. Nouvelles de la Fondation catholique romaine de Cheseaux-sur-Lausanne
12. Nouvelles de la Pastorale
13. Message de Monsieur l'Abbé Joseph Hoi
14. Divers

Après l'Assemblée, chacun est invité à partager le verre de l'amitié.

Pour le comité: *Olivier Peyroutet*



*Rose - Marie  
Couture*

Retouches - Vente  
Habits fashion

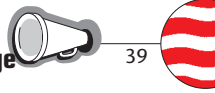
[www.rosemariecouture.ch](http://www.rosemariecouture.ch)

Tél :  
079 741 66 54

Chemin de la  
Covatannaz 12

**AUTO-ECOLE**  
**DENIS BERTSCHI & FILS**

Ch. Sous-Mont 6      Tél. 021 648 48 64  
1032 Romanel      Natel 079 606 30 40



## SOIRÉE CHOUCRUTE DU VENDREDI 20 NOVEMBRE 2015



La Communauté Catholique de Cheseaux-Romanel-Sullens-Bournens-Boussens a organisé sa traditionnelle soirée familiale, communément appelée soirée choucroute.

Nous aimerions en premier remercier toutes les personnes, (plus de 100) qui ont participé à la grande réussite de cette fête. Nous avons eu la joie d'accueillir Madame Christine Canu, municipale de Romanel, qui représentait nos communes, l'Abbé Joseph Hoi, curé de la paroisse du Bon Pasteur, d'anciens présidents, des représentants de l'Equipe pastorale et bien sûr nos fidèles paroissiens, ainsi que tous nos frères Protestants.

Ce fut une magnifique soirée, la choucroute préparée par la boucherie Grandjean à Cheseaux a été un régal, la tombola avec des lots pour plus de CHF 1'000.- est comme chaque année un moment très apprécié, les billets s'arrachent! La table des desserts « maison » prise d'assaut en fin de repas n'est

pas en reste. Et pour égayer cette soirée, un homme-orchestre anime non seulement musicalement la soirée, mais fait participer chacun à des jeux bien animés.

Nous ne réussirions jamais cette soirée sans le soutien de nos différents donateurs et sponsors, de tous les bénévoles, anciens et nouveaux, qui ont participé à la coordination de cet événement depuis des semaines, à la mise en place et décoration des tables, à la buvette, à la cuisine, à la préparation des desserts.

Au nom du Comité, je voudrais tous vous remercier du fond du cœur, vous dire merci et à l'année prochaine.

Pour le comité:  
*Olivier Peyrouet*



- Élections communales 2016 -



présente quatre candidats à la Municipalité



*Quatre citoyens unis et engagés*

Pierre Pache

Patrick Oppliger

Claudia Perrin

Blaise Jaunin





## Quatre citoyens unis et engagés



**Claudia Perrin 54 ans**  
Mariée, mère de deux filles  
Cheffe de projet à l'AVOP

**Conseillère communale  
Actuelle Présidente**

Enfant de Romanel, je me suis toujours pleinement investie dans la vie associative de notre village au travers des sociétés locales (Football-Club, Jeunesse, Garderie, Basket, Chœur mixte, Amicale des Pèdzes, Association Romanel-Logis).

Notre commune va devoir faire face à de nombreux enjeux qui généreront des changements inévitables. Il est très important que la voix de notre village soit entendue par l'État et par nos voisins influents, et que les intérêts de chaque citoyen soit considéré et défendu avec fermeté et respect.

Je veux relever mes manches et mettre toute mon énergie à l'importante tâche que représente l'exécutif communal afin de léguer aux générations futures « un village où il fera toujours bon vivre » !



**Patrick Oppliger 43 ans**  
À Romanel depuis 1995  
Marié, deux enfants

Horticulteur et employé de commerce

**Conseiller communal  
Commission des finances**

Objectifs : Je souhaite participer à la vie de notre village en mettant mes

connaissances au service du public dans les différents domaines que sont l'environnement, les déchets, l'aménagement du territoire, etc. Notre commune doit se développer harmonieusement tout en restant un Village. Pour ce faire, nous devons améliorer les prestations et/ou services et rester attractif tant pour les habitants actuels et futurs que pour les entreprises.

De plus, nous devons trouver des synergies avec les communes alentours pour les gros projets qui nous attendent. C'est pour tout cela et plus encore, que je désire m'engager dans l'exécutif de notre village.



**Pierre Pache 63 ans**  
Séparé, sans enfant

Graphiste indépendant  
Fondateur associé du bureau d'étude SherlockHome.

**Conseiller communal.  
Présid. de la com. de gestion.  
Vice-président de l'Entente.  
Vice-président de Vaud Libre.  
Ancien municipal (Vucherens)**

Romanel doit accepter son inévitable expansion, mais une municipalité garde un pouvoir certain sur le rythme et l'orientation de cette croissance. Je veux que Romanel conserve son âme et surtout soit un LIEU DE VIE et pas un dortoir.

Les bâtiments communaux sont sous-employés. Je souhaite que l'on offre des structures, ouvertes aux jeunes, aux personnes âgées, aux sociétés. Lieux de rencontres et d'échanges.

Je souhaite une vraie place de village, avec commerces, services... et où les piétons auront la priorité sur le trafic.

Je souhaite encore bien d'autres choses pour Romanel.

Et je veux m'investir à la Municipalité pour notre village.



**Blaise Jaunin 45 ans**  
marié, père de deux filles

Comptable-fiscaliste  
Fondateur et associé de Fidalis S.A. bureau fiduciaire à Lausanne

**Conseiller communal  
Membre de la Commission  
ASIGOS (gestion des bâtiments scolaires) depuis 2011**

Membre de la Commission de gestion, 2011 à 2013  
Caissier de la Paroisse de Cheseaux-Romanel, 2008 à 2011  
Président des Jardins Familiaux de Romanel, 2004 à 2006

Je veux m'investir pour que la réalisation des projets et défis qui se présentent à notre village n'endettent pas notre commune pour les générations futures. Je défendrai les décisions d'aujourd'hui pour permettre à Romanel de rester dynamique et attrayante demain, par exemple en insistant sur une densification raisonnée et harmonieuse de notre territoire, mais aussi en améliorant les services à disposition de nos citoyens et entreprises. Voilà quelques-unes des raisons pour lesquelles je désire accéder à la Municipalité.

---- LE COMITÉ DE L'ENTENTE ET SES CANDIDATS A LA MUNICIPALITÉ VOUS INVITENT ----

Verre de l'amitié et collation le vendredi 12 février, de 13h30 à 18h30, au "Marché à la Ferme", ch. du Village 12

Vin chaud et collation le samedi 13 février 2016, de 14h à 17h, à la déchetterie communale



**JAUNIN Blaise**  
*Comptable-fiscaliste,  
Conseiller communal*



**PACHE Pierre**  
*Graphiste,  
Conseiller communal*



**OPPLIGER Patrick**  
*Horticulteur  
Employé de commerce,  
Conseiller communal*



**PERRIN Claudia**  
*Cheffe de projet,  
Présidente du  
Conseil communal*



**HELM Lothar**  
*Professeur Chimiste EPFL,  
Conseiller communal*



**RACCIATTI Gabriel**  
*Conseiller technique,  
Conseiller communal*



**CHOU Erik**  
*Retraité,  
Conseiller communal*



**RUEDI-BOVEY Marlyse**  
*Enseignante,  
Conseillère communale*



**CORTHESY Laurent**  
*Chauffagiste sanitaire,  
Conseiller communal*



**KRAFTSIK Rudolf**  
*Retraité,  
Conseiller communal*



**FERAZZA Pier Antonio**  
*Commerçant,  
Conseiller communal*



**PROGIN Jean-Claude**  
*Ebéniste,  
Conseiller communal*



**BALLY Alain**  
*Employé de commerce*



**MELLO Christophe**  
*Cuisinier*



**MORAND Ariane**  
*Concierge*



**STUDER François**  
*Ingénieur*

# 31 candidats au Conseil communal



**HORNUNG Pierre-Olivier**  
Mécanicien de machines,  
Conseiller communal



**MUGGLI Philippe**  
Contrôleur de gestion,  
Conseiller communal



**CHAPUIS Jean-Yves**  
Charpentier,  
Conseiller communal



**VILLARD Pierre**  
Employé de commerce,  
Conseiller communal



**WITTMER Aldo**  
Mécanicien de précision,  
Conseiller communal



**FAYET Jean-Jacques**  
Retraité,  
Conseiller communal



**NOEL Philippe**  
Fonctionnaire Etat de VD,  
Conseiller communal



**DERIAZ Guillaume**  
Responsable d'équipe  
Poste,  
Conseiller communal



**STRAESSLE Laurent**  
Chef de vente



**NICOLET Alexandre**  
Cadre hôtelier



**DAHBI RIO Jamila**  
Chargée clientèle



**CORTHESY Chloé**  
Etudiante



**ISSLER Arik**  
Architecte



**BUEHNER Yvan**  
Chef d'entreprise



**BOVEY Christian**  
Ingénieur  
en informatique





# CHRONIQUE DE CHESEAUX-ROMANEL-VERNAND



## Dans nos familles

Nous avons accompagné les familles en deuil: de M<sup>me</sup> Nelly Rumley, le 30 novembre à Cheseaux; de M. John L. Reuss, le 14 décembre à Montoie.

Pour de prochains baptêmes sont réservées les dates suivantes: **14 février, 6 mars, 10 avril, 8 mai.**

## Fil d'Argent

Le groupe des aînés reçoit, **vendredi 12 février** à Romanel (14h30, salle de Prazqueron), M. Philippe Ligron, professeur à l'École hôtelière, orateur érudit et passionné. Déjà accueilli par Fil d'Argent en avril 2015, il prolongera ses digressions sur « L'histoire de la cuisine et de la nourriture », parcourant le Moyen-Age, la Renaissance et le 18<sup>e</sup> siècle.

## Cœur, esprit et corps

Soirée de louange, avec danses, **vendredi 12 février**, 20h au temple de Cheseaux.

Soupes solidaires

Rendez-vous œcuméniques, marquant la campagne des œuvres d'entraide (Pain pour le prochain et Action de carême), les soupes de carême sont proposées à midi (selon l'af-fiche ci-jointe) aux dates suivantes:

- **vendredi 4 mars**  
à Romanel, salle de Prazqueron
- **vendredi 11 mars**  
à Cheseaux, ancienne cure
- **vendredi 18 mars**,  
simultanément dans les deux lieux.

## Cultes Paroisse

### Dimanche 7 février

**10h** Cheseaux, C. Dietiker

### Dimanche 14 février

**10h** Cheseaux, E. Rochat

### Dimanche 21 février

**10h** Cheseaux, C. Dietiker

### Dimanche 28 février

**10h** Cheseaux, E. Rochat, Cène  
Culte avec acte de bénédiction

### Dimanche 6 mars

**10h** Cheseaux, C. Dietiker

### Dimanche 13 mars

**9h 15** Cheseaux, E. Rochat  
Culte prolongé par l'Assemblée paroissiale

### Dimanche 20 mars, Rameaux

**10h** Cheseaux, C. Dietiker  
Confirmation des catéchumènes

### Jedi saint 24 mars

**19h 30** Cheseaux, E. Rochat, Cène

### Vendredi-Saint 25 mars

**10h** Romanel (\*), C. Dietiker, Cène

### Dimanche 27 mars, Pâques

**6h 30** Cheseaux, C. Dietiker, aube, Cène  
**10h** Romanel (\*), E. Rochat, Cène

\* Si les travaux sont terminés. Sinon, à Cheseaux.



Un apéro convivial prolonge chaque célébration.

## Vivre ensemble

C'est le thème générique choisi pour quatre soirées organisées dans la région, conférences et table ronde, dont voici le programme.

- **Judi 4 février à Crissier**, 20h 15, Centre œcuménique de Pré-Fontaine  
« Tout ce qui brille n'est pas or. L'économie au service de la vie » **Chantal Peyer**, cheffe d'équipe, Pain pour le prochain. Pas d'économie sans éthique! Les multinationales doivent respecter les droits humains et l'environnement dans les pays en développement. Des règles contraignantes font défaut. Pour vivre ensemble dans le respect et de la justice par-dessus les frontières, les Eglises et communautés religieuses sont des partenaires indispensables pour rappeler aux entreprises leurs devoirs.
- **Judi 18 février à Crissier**, 20h 15, Centre œcuménique de Pré-Fontaine  
« Suisses et étrangers. Ensemble ici, tout simplement » **Marianne Huguenin**, syndique de Renens. Tour à tour députée au Grand Conseil, municipale et conseillère nationale, Marianne Huguenin est syndique depuis 2006, à la tête d'une ville où plus de la moitié de la population est d'origine étrangère. La multi-culturalité y est pratiquée tout à la fois comme une priorité, un défi et une richesse.
- **Judi 3 mars à Bussigny**, 20h 15, Centre paroissial, rue du Temple 13  
« Familles jamais tranquilles, entre joies

et peines ». **Nahum Frenck**, pédiatre et spécialiste en thérapie de famille, notamment auteur du livre « Familles, jamais tranquilles! Ou comment grandir pour le meilleur et pour le rire ». Comme médecin et thérapeute, Nahum Frenck n'a cessé de rencontrer, d'accompagner, de former. Il est aujourd'hui médecin directeur adjoint, formateur à Consyl (Consultation systématique de Lucinge) à Lausanne.

- **Judi 17 mars à Prilly**, 20h 15, Salle du conseil communal, route de Cossonay  
« Une société, des religions », table ronde présidée par Timothée Reymond (dialogue interreligieux), avec M. Brahami (imam), L. Y. Elkaïm (rabbin) et P. Gisel (professeur de théologie). La cohabitation de plusieurs religions dans une même société pose des problèmes concrets dans l'espace public, à l'école, dans différentes institutions, dans le monde du travail... Elle interroge aussi sur les rapports entre l'Etat et les religions. L'entrée aux conférences est libre, une collecte est proposée à la sortie.

## *Au P'tit Bonheur*

**Café • Restaurant • Traiteur**

Route de Genève 4

1033 Cheseaux-sur-Lausanne

Tél. 021 732 15 17

Courriel: [aupetitbonheur@bluewin.ch](mailto:aupetitbonheur@bluewin.ch)



### Cours donnés par la section des samaritains de Cheseaux et environs

#### 1<sup>er</sup> Cours sauveteurs: (1 soir et 1 journée)

Vendredi 5 février 2016 17h45 à 22h  
Samedi 6 février 2016 08h à 12h / 13h à 15h

#### 2<sup>e</sup> Cours sauveteurs: ( 5 soirs)

Mardi 19 avril 2016 19h45 à 22h  
Jeudi 21 avril 2016 20h à 22h  
Mardi 26 avril 2016 20h à 22h  
Jeudi 28 avril 2016 20h à 22h  
Mardi 3 mai 2016 20h à 22h

#### 3<sup>e</sup> Cours sauveteurs: (1 soir et 1 journée)

Vendredi 27 mai 2016 17h45 à 22h  
Samedi 28 mai 2016 08h à 12h / 13h à 15h

#### 4<sup>e</sup> Cours sauveteurs: ( 5 soirs)

Mardi 26 juillet 2016 19h45 à 22h  
Jeudi 28 juillet 2016 20h à 22h  
Mardi 2 août 2016 20h à 22h  
Jeudi 4 août 2016 20h à 22h  
Mardi 9 août 2016 20h à 22h

#### 5<sup>e</sup> Cours sauveteurs: (1 soir et 1 journée)

Vendredi 23 septembre 2016 17h45 à 22h  
Samedi 24 septembre 2016 8h à 12h / 13h à 15h

#### 6<sup>e</sup> Cours sauveteurs: (5 soirs)

Mardi 29 novembre 2016 19h45 à 22h  
Jeudi 1<sup>er</sup> décembre 2016 20h à 22h  
Mardi 6 décembre 2016 20h à 22h  
Jeudi 8 décembre 2016 20h à 22h  
Mardi 13 décembre 2016 20h à 22h

#### Cours BLS-AED (massage cardiaque et défibrillateur semi-automatique)

##### 1<sup>er</sup> cours: 2 soirs:

Mardi 1<sup>er</sup> mars 2016 18h45 à 22h  
Jeudi 3 mars 2016 19h à 22h

##### Cours UPE (urgences chez les petits enfants)

##### 2<sup>e</sup> cours 4 soirs:

Mardi 4 octobre 2016 19h45 à 22h  
Jeudi 6 octobre 2016 20h à 22h  
Mardi 11 octobre 2016 20h à 22h  
Jeudi 13 octobre 2016 20h à 22h

Les inscriptions pour les différents cours se font par le secrétariat central de l'association cantonale vaudoise des samaritains (tél. : 0848 848 046 ou [www.samaritains.com](http://www.samaritains.com)) Pour tout renseignement concernant la section des samaritains de Cheseaux et environs vous pouvez aller consulter notre site Internet [www.samaritains-cheseaux.ch](http://www.samaritains-cheseaux.ch).



## FIDUCIAIRE DU VILLAGE

Comptabilité avec résultat intermédiaire et/ou en fonction de vos besoins – Déclarations fiscales – Décompte TVA – Gestion des salaires – Mise en place de système et d'organisation comptables – Gestion immobilière & PPE – Assurances – Missions temporaires – Cours de comptabilité

### BERNARD MOTTET

Av. d'Echallens 1b – 1032 Romanel-sur-Lausanne

**079/764 32 77 – 021/648 27 72**

[info@fdvromanel.ch](mailto:info@fdvromanel.ch) [www.fdvromanel.ch](http://www.fdvromanel.ch)

## Elena Coiffure

*Spécialisée en EMS*

Fondation Donatella Mauri  
Ch. du Brit 2  
1032 Romanel-sur-Lausanne

Sur rendez-vous  
Tél: 078 632 38 32  
[leselfes9@gmail.com](mailto:leselfes9@gmail.com)

[www.elena-coiffure-hopital-ems.ch](http://www.elena-coiffure-hopital-ems.ch)



Place de parc  
à disposition

**Nouveau:  
Déplacements à domicile**



## COUP DE CŒUR DE LA BIBLIOTHÈQUE

Notre premier coup de cœur de cette année est le roman gagnant du prix Chronos 2015. Ce prix littéraire intergénérationnel propose aux enfants de dix à douze ans ainsi qu'aux personnes âgées de lire cinq livres sélectionnés sur le thème de l'intergénération.

Maya, la jeune protagoniste, est une lectrice passionnée. Sa mère l'inscrit contre son gré à la bibliothèque, faute de pouvoir lui acheter « tous les livres de la terre ». Et pourtant, après une rencontre mystérieuse avec le vieux Manuelo, elle va prendre goût à la bibliothèque, à la liberté de choix qu'elle représente. Et surtout, elle va dépasser un problème qu'elle n'ose révéler à personne : depuis quelques temps, elle n'arrive plus à lire les fins des histoires...

Voici donc une histoire écrite à quatre mains par Yaël Hassan (auteur, entre autres, de *Momo, petit prince des Bleuets*) et Matt7ieu Radenac, que nous vous invitons à découvrir dans votre bibliothèque.

*Carmen González Tornare*



**PAPYRUS**  
BIBLIOTHÈQUE JEUNESSE

### **Bibliothèque PAPYRUS**

Ch. de Cousson, CP 39

1032 Romanel

Tél.: 021 647 09 60

[bibliotheque-papyrus@bluewin.ch](mailto:bibliotheque-papyrus@bluewin.ch)



### **LA FILLE QUI N'AIMAIT PAS LES FINS**

Auteurs : Yaël Hassan et Matt7ieu Radenac

Editeur : Syros, 2013

Roman à partir de 10 ans

Thèmes : Lecture, Bibliothèque, Mystère,

Relation Enfant/Adulte

# L'IMPRIMERIE ATELIER GRAND VOUS PROPOSE DES SOLUTIONS PERSONNALISÉES ET ORIGINALES POUR TOUS VOS TRAVAUX GRAPHIQUES

---

Notre service personnalisé, notre équipement numérique et offset de haute qualité répondent à l'ensemble de vos projets. Nous créons et réalisons ensemble tous vos imprimés. Quelles que soient leurs quantités et selon la formule créative et technique la plus adaptée à vos exigences. N'hésitez pas à faire appel à nos services.



**Atelier Grand SA** En Budron H20 CH – 1052 Le Mont-sur-Lausanne  
Tél. 021 652 16 77 – Fax 021 652 99 02 – [info@ateliergrand.ch](mailto:info@ateliergrand.ch) – [www.ateliergrand.ch](http://www.ateliergrand.ch)

