



ROMANEL

INFO

AVRIL 2016

98



S O M M A I R E



COMMUNICATIONS OFFICIELLES

Bulletin d'info d'avril 2016 **3**

Passeport Vacances 2016 **9**

Elections communales 28.02.2016 **10**

AGENDA

Conseil communal **14**

Quatre substitutions prévues sur le LEB **19**

Vente de sapins des Pèdzes **21**

Fête du Lac 2016 **24**

Chronique de notre paroisse **27**

DANS NOS FAMILLES **33**

Coup de cœur de la bibliothèque **39**

IMPRESSUM

Comité de rédaction:

Resp. de rédaction: M^{me} Laurence Donnet
Ch. du Village 24 - 1032 Romanel- Tél. 021 646 55 79

laurence.donnet@bluewin.ch

Communic. officielles: M^{me} Nicole Pralong

Impression:

Atelier Grand SA, Le Mont-sur-Lausanne
info@ateliergrand.ch

Préresse: Sophie Donnet
romanelinfo@bluewin.ch

ROMANEL INFO

Délai rédactionnel

1^{er} janvier, 1^{er} mars, 1^{er} mai, 1^{er} juillet, 1^{er} septembre, 1^{er} novembre

Parution

1^{er} février, 1^{er} avril, 1^{er} juin, 22 août, 1^{er} octobre, 1^{er} décembre

Tirage

2'000 exemplaires, 6 fois par an = 12000 exemplaires

Lectorat potentiel sur une année: plus de 20'000 personnes

Annonce express: Fr. 30. – (réservée aux lecteurs de Romanel-Info)

Annonces

Tarifs annuels

Noir/blanc

1/8 de page: Fr. 285.–

1/4 de page: Fr. 435.–

demi-page: Fr. 735.–

une page: Fr. 1'150.–

Quadrichromie

1/8 de page: Fr. 350.–

1/4 de page: Fr. 625.–

demi-page: Fr. 1'250.–

une page: Fr. 1'500.–

Tarifs pour une parution isolée

Parution isolée

1/8 de page: Fr. 130.–

1/4 de page: Fr. 240.–

demi-page: Fr. 390.–

une page: Fr. 500.–

COMMUNICATIONS OFFICIELLES – AVRIL 2016

Administration communale Fermeture des services

Les services de l'Administration communale seront fermés le jeudi de l'Ascension 5 mai, ainsi que le vendredi 6 mai 2016.

Contrôle des Habitants Fermeture du bureau

Durant la période estivale, soit du 11 juillet au 22 août 2016 y compris, le guichet du Contrôle des Habitants sera fermé le lundi à 16h30, et non à 18h30 comme durant le reste de l'année. Les personnes désireuses d'acquiescer des bons pour la Cantine ROMIDI sont notamment priées de prendre bonne note de cette information.

Population en 2015

Population au 31.12.2014:	3'290
Arrivées	+329
Naissances	+34
Décès	-36
Départs	-268

Population au 31.12.2015: 3'349 hab.

Cette population est répartie comme suit:

- Hommes suisses: 1'208
- Femmes suisses: 1'328
- Hommes étrangers: 447
- Femmes étrangères: 366

Les Suisses en résidence secondaire, les frontaliers, requérants d'asile, séjours de courte durée et domiciles tutélaires ne figurent pas dans ces chiffres.

Les **813** étrangers représentent **65 nationalités différentes**, soit **24,27%** de la population.

La migration de la population de notre Commune durant l'année 2015 a été de **667 unités**, soit **19,91%** de la population moyenne.

565 personnes sont âgées de 65 ans et plus, soit **16,85%** de la population résidente.

Augmentation de la population en 2015, **59 habitants**.

Abonnements CFF

Nous vous rappelons que la Commune dispose de deux abonnements (cartes journalières), qui permettent à ses habitants de voyager librement sur le réseau des CFF, ainsi que sur ceux de nombreux chemins de fer privés. **Prix fr. 45.–** par jour. Les personnes intéressées sont invitées à passer au guichet de la Bourse communale (Maison de Commune, rez-de-chaussée gauche).



Déchets collectés dans la Commune en 2015

Catégorie de déchets	Quantité collectée		Catégorie de déchets	Quantité collectée	
	2015 tonnes/an	2014 tonnes/an		2015 tonnes/an	2014 tonnes/an
Ordures ménagères	392.16	393.51	Aluminium - Fer blanc	8.77	7.51
Objets encombrants	53.32	46.68	Ferraille	26.16	20.38
Déchets compostables	397.36	273.76	Textiles	21.62	15.43
Papier et carton	273.21	279.94	Huiles minérales et végétales	0.80	3.60
Verre	132.24	155.53	PET	15.20	14.23

Nous saisissons l'occasion de rappeler l'importance du tri des déchets et remercions toutes celles et ceux qui jouent le jeu.

Feux dans les jardins

Chaque année, à pareille époque, nous vous rappelons que les déchets de jardins combustibles ne doivent pas être brûlés en plein air, mais amenés sur la place de tri des déchets du chemin du Stand où ils seront dévolus au compostage.

Règlement de police

Enfants - Art. 26: nous rappelons qu'il est interdit aux enfants en âge de scolarité obligatoire et n'ayant pas 16 ans dans l'année:

- de fumer ou de consommer des boissons alcoolisées dans les lieux et sur la voie publics;
 - de sortir le soir après 22h00, non accompagné d'un adulte responsable.
- Les enfants, autorisés à assister seuls à une manifestation ou à un spectacle public ou privé se terminant après les heures de police, doivent rejoindre immédiatement leur logement.

147

LIGNE D'AIDE AUX ENFANTS ET AUX JEUNES

Ecouter Réconforter Aider

ROMANEL INFO

Prochain numéro

Délai rédactionnel

1^{er} avril

Date parution

1^{er} juin

Poste Mobile de la Gendarmerie

Le poste Mobile de la Gendarmerie sera présent devant l'entrée du Centre commercial Migros1032 Romanel le jeudi 31 mars et le lundi 11 avril 2016, l'après-midi.

Buts et missions de ce poste mobile:

Lutter contre le sentiment d'insécurité, par la présence visible de ce véhicule et des gendarmes qui le desservent, en établissant des contacts avec les citoyens et en leur offrant les services de base d'un poste de gendarmerie.

Renforcer cette action simultanément par une patrouille à pied ou à vélo.

La Municipalité de Romanel-sur-Lausanne vous encourage vivement à utiliser ce service.

Véhicule Mobility



Un véhicule Mobility est à disposition des citoyens depuis le 3 mars 2016 à la gare de Romanel-sur-Lausanne. Vous trouverez tous les renseignements dont vous avez besoin pour l'utilisation de ce véhicule sur www.mobility.ch.

Temple

Dans le cadre des travaux de rénovation du Temple, et plus particulièrement du démontage du clocher qui a eu lieu le mercredi 27 janvier 2016, des « parchemins » datés du 5 avril 1973, date de la dernière rénovation de la flèche, ont été retrouvés dans la boule située sous le coq.

Selon les entreprises habituées à travailler sur les clochers, il est d'usage de laisser ce genre de message à la postérité lors d'interventions de restauration.

Ces documents, que vous trouverez aux pages suivantes, étaient enfermés dans une bouteille de bière qui a permis de les conserver dans un excellent état.

MARY COIFFURE

Féminin - Masculin

S. ISENI

Soins : Schwarzkopf professional

Ch. de l'Orio 5 – 1052 Romanel s/Lsne
Téléphone + fax 021 646 23 74



Au P'tit Bonheur

Café • Restaurant • Traiteur

Route de Genève 4
1033 Cheseaux-sur-Lausanne
Tél. 021 732 15 17
Courriel: aupitbonheur@bluewin.ch



Ce jour, cinq avril mil neuf cent septante-trois, nous, membres de la Municipalité et employés communaux, déposons à la garde du temps ce document révélant les caractéristiques de notre Commune.

Le nouveau coq étant arrivé avec 14 jours d'avance, nous sommes pris de court pour rédiger ce texte; que ceux qui nous liront nous pardonnent !

La superficie de notre territoire s'élève à 290 hectares, dont 8,5 hect. en bois et 26,7 hect. appartiennent au domaine communal.

La population est de 1468 habitants, dont 328 étrangers; en 1950, elle était de 349 âmes, dont 7 étrangers; en 1960, de 390, dont 39 étrangers; en 1970, de 1230, dont 274 étrangers.

Sur 735 personnes ayant une activité, 200 seulement travaillent à Romanel, car il n'y a que peu ou pas d'industries; "Les Eaux minérales, la bière du Boxer, Hypermarché-Carrefour et prochainement, un Centre romand du meuble, et 6 garages-carrosserie, fléaux du temps !

L'explosion démographique va en s'accroissant; un quartier de 110 logements est actuellement en construction "Es ESserpy"; un autre, de 330 logements, est accepté "La Covattannaz". Dans quatre ans environ, notre population aura atteint 3000 âmes. Selon nos urbanistes, vu le projet du LOB, la pression sur nos terrains sera de plus en plus forte; on pense que la commune aura un jour, vers l'an 2000, 12000 habitants. Les bâtiments communaux sont les suivants: l'Auberge communale, au bas du village, le vieux collège 1800, en-dessous de l'Eglise, l'ancien battoir, le collège du Rosset, le secrétariat, le collège de Prazqueron de 9 classes.

Il reste 12 familles travaillant la terre; seules 5 ont encore des vaches. Un ouvrier qualifié gagne entre 9 et 11 fr. à l'heure; à titre de comparaison, le pain coûte 0,90 fr. la livre, 1,20 fr. le kilo de sucre, fr. 30 à 40.- une paire de chaussures, fr. 150.- environ un complet-veston.

Nous avons de grands projets pour l'urbanisation de la commune; construction d'une route de ceinture, d'une salle de gymnastique, implantation sur la parcelle de Prazqueron, de 36 classes, salle de spectacle, abris PA collectifs, parking souterrains;

Les terrains se vendent au prix de fr. 65.- à 85.- le m2. et sont aux mains des agriculteurs en majeure partie.

La Municipalité :

Monsieur Robert Bovey, syndic (Administrative)
 Monsieur Marcel Fornerod, vice-président (Police-financ)
 Monsieur Roger Goumaz (Écoles et bâtiments)
 Monsieur Charles Peray, (Travaux et routes)
 Monsieur Jean Ziller (Eau et électricité)

M. Henri-Louis Guignard, secrétaire municipal
 M. Roger Hennard, boursier communal
 M. Alexandre Hennard, agent de police
 Mme Josiane Kremszner, secrétaire
 M. Francis Favez, chef de la voirie
 M. Jean Bovey, employé de voirie
 M. Giuseppe Faraone, employé de voirie.

Ainsi fait en un exemplaire en très grande vitesse, l'ouvrier-ferblantier, chargé du montage du coq, étant impatient de terminer son travail !!!



Boursier communal
 Romanel / Lausanne
 Office communal AVS
 1032 Romanel s/ Lausanne

SERVICES INDUSTRIELS
 1032 ROMANEL s/Lausanne

Tél 91.10.66 CCP: 10-379

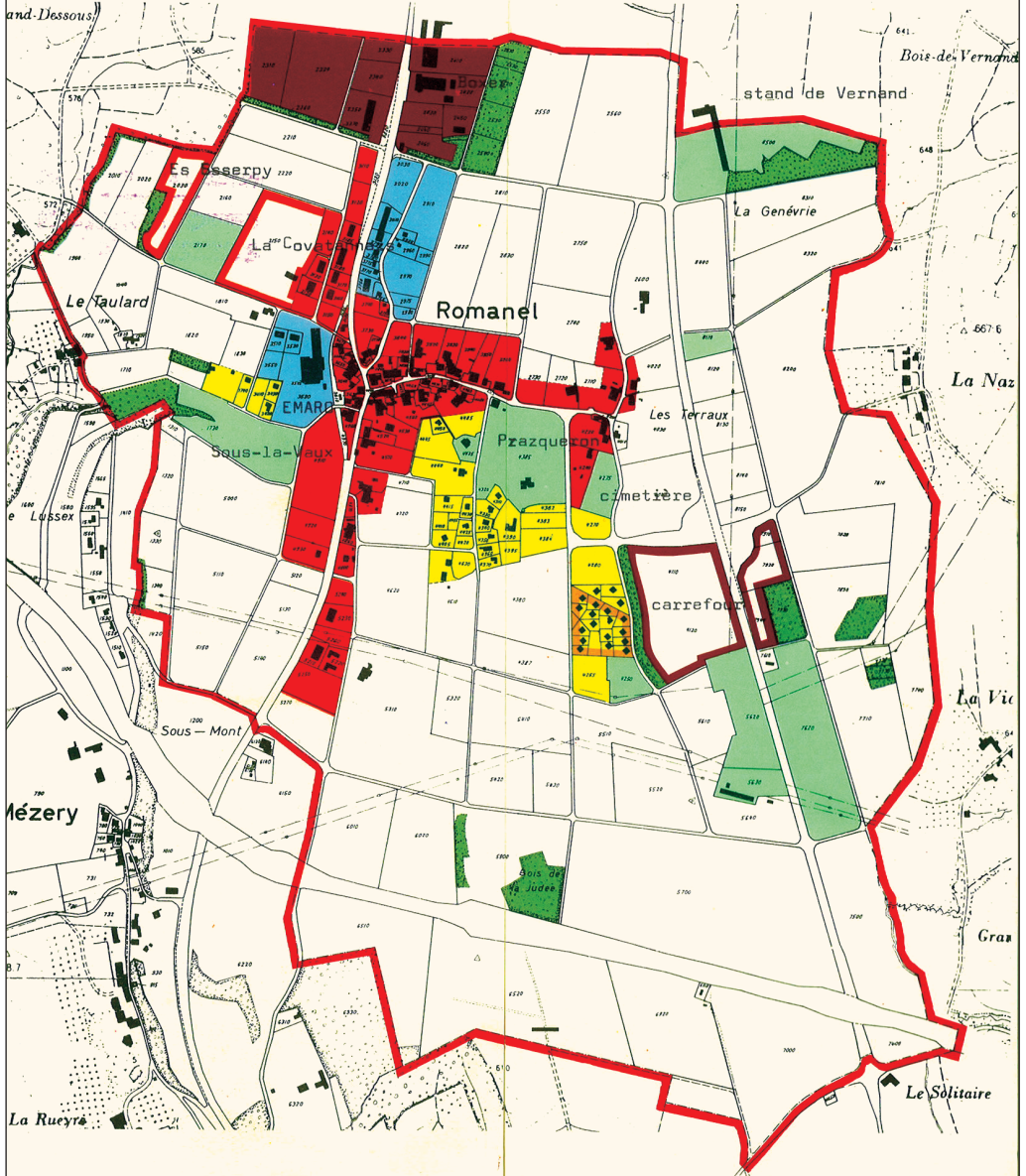


H. Guignard
A. Goumaz
C. Peray
J. Ziller
R. Bovey
G. Faraone



Commune de Romanel-sur-Lausanne

Plan des zones — 1969 — Echelle 1: 10 000



LEGENDES:

- Limite de la commune
- Zone de village et hameau
- Zone d'habitation collective
- Zone de villas
- Zone artisanale
- Zone industrielle
- Zone communale sans affectation spéciale
- Zone de verdure boisée
- Zone de verdure et de construction d'utilité publique
- Plan de quartier «Es Noyer»
- Plan partiel d'extension «Es Vuaz»
- Plan partiel d'extension «En Folezin»
- Plans de quartier à l'étude



Département de la
sécurité et de
l'environnement

Notice d'information aux propriétaires de villas, immeubles et jardins

Chaque année à l'approche de la période estivale, des entreprises itinérantes effectuent du porte-à-porte pour proposer divers travaux d'entretien aux propriétaires. Il s'agit notamment de

Démoussage des toits

Désherbage des terrasses, places pavées et chemins

On constate alors fréquemment les infractions suivantes :

- Les produits chimiques le plus souvent utilisés (Eau de Javel mélangée à de la soude caustique par exemple) ne sont pas autorisés pour ce type d'usage.
- Les personnes qui proposent leurs services ne sont pas au bénéfice d'un permis pour l'utilisation professionnelle de produits phytosanitaires. De plus, elles ne savent pas que l'utilisation de produits phytosanitaires (désherbants) pour l'entretien des toits, terrasses, places pavées, chemins (etc.) est interdite par la législation suisse.
- Enfin, les prescriptions élémentaires telles que la récupération des eaux de lavage, leur traitement et leur élimination dans les règles de l'art ne sont pas respectées.

**Dans ces conditions,
ces travaux sont
tout à fait illégaux.
Ils sont régulièrement
la cause d'importantes
atteintes à l'environnement
et génèrent de graves
pollutions dans nos
cours d'eau.**



Par conséquent, tout propriétaire sollicité est prié de refuser ce genre de proposition. Dans le cas contraire, il sera également tenu pour responsable, en tant que commanditaire des travaux.

Toute information à ce sujet peut être communiquée à la Police cantonale vaudoise au **021 644 44 44** ou via le **117** s'il s'agit d'une pollution avérée ou imminente.

Dans la mesure du possible, il est recommandé de procéder à un **nettoyage mécanique à l'eau** sans adjonction de produit chimique ou de s'adresser à l'inspection des produits chimiques pour tout renseignement technique souhaité.

vacances

Passeport vacances 2016

En principe, cette année, la Commune de Romanel s/L. aura des activités à offrir (sous réserve de l'acceptation par le Service de la jeunesse et des loisirs de la Ville de Lausanne des dossiers présentés). La Commission du Passeport vacances décidera certainement de nous attribuer des passeports traditionnels, dont le nombre sera fixé, pour notre Commune, en fonction des activités offertes.

La vente des passeports se fera :

du lundi 9 mai au vendredi 3 juin 2016.

Le Passeport Traditionnel (avec activités)

est destiné: aux enfants scolarisés de la 5^e à la 11^e Harmos (soit nés entre le 1^{er} juillet 2000 et le 30 juin 2007).

Son prix (sous réserve de modifications):

Fr. 45.- par enfant et **fr. 40.-** dès le 2^e enfant et suivants d'une même famille.

Passeport Farniente (seulement offre de base):

pour les enfants dès 13 ans révolus et scolarisés au maximum en 11^e Harmos.

Son prix (sous réserve de modifications):

Fr. 25.- par enfant (sans réduction «famille»).

Les enfants sont invités à s'inscrire préalablement au moyen du bulletin ci-dessous, à retourner au Greffe municipal, chemin du Village 24, **jusqu'au 15 avril 2016, au plus tard.**



BULLETIN D'INSCRIPTION

Passeport

vacances 2016

(mettre une croix dans les cases correspondantes)

Passeport « Traditionnel »

du 04 au 17 juillet 2016

du 08 au 21 août 2016

Prix (sous réserve de modifications):

Fr. 45.- et **Fr. 40.-** dès le 2^e enfant et suivants d'une même famille.

Passeport « Farniente »

du 04 au 17 juillet 2016

du 08 au 21 août 2016

Prix (sous réserve de modifications): **Fr. 25.-**

Nom : _____ Prénom : _____

Date de naissance : _____ Période : Juillet Août

Adresse (rue et n°): _____ Tél. : _____

D'autres bulletins sont disponibles au Greffe municipal



ÉLECTIONS COMMUNALES DU 28 FÉVRIER 2016

Élection du Conseil communal à la proportionnelle

Taux de participation:	43.22%
Electeurs inscrits	2'432
Bulletins rentrés	1'051
Bulletins blancs	20
Bulletins nuls	69
Bulletins valables	962

Liste des élus

EIR	PERRIN Claudia	688 suff.
EIR	JAUNIN Blaise	542 suff.
EIR	MUGGLI Philippe	523 suff.
EIR	HELM Lothar	498 suff.
EIR	CHAPUIS Jean-Yves	491 suff.
EIR	BOVEY Christian	490 suff.
EIR	VILLARD Pierre	485 suff.
EIR	DERIAZ Guillaume	477 suff.
EIR	FAYET Jean-Jacques	472 suff.
PLR	PEREY Jean-Luc	470 suff.
EIR	RUEDI-BOVEY Marlyse	461 suff.
EIR	ISSLER Arik	460 suff.
EIR	OPPLIGER Patrick	460 suff.
EIR	BUEHNER Yvan	445 suff.
EIR	WITTMER Aldo	444 suff.
EIR	FERAZZA Pier Antonio	440 suff.
EIR	PROGIN Jean-Claude	439 suff.
EIR	NICOLET Alexandre	436 suff.
EIR	PACHE Pierre	434 suff.
EIR	RACCIATTI Gabriel	425 suff.
PLR	FAVRE Denis	420 suff.
EIR	CORTHEsy Laurent	418 suff.
EIR	HORNUNG Pierre-Olivier	417 suff.
EIR	NOEL Philippe	414 suff.
PLR	CROT Daniel	411 suff.
EIR	STUDER François	411 suff.

Répartition des sièges

EIR – Entente Indépendante de Romanel

26 sièges – 22'659 suffrages

PLR – PLR - Romanel les Libéraux - Radicaux

20 sièges – 17'614 suffrages

PS – Parti Socialiste - Les Verts

9 sièges – 8'328 suffrages

EIR	CHOU Erik	410 suff.
EIR	STRAESSLE Laurent	408 suff.
EIR	MORAND Ariane	407 suff.
PLR	STAUB Catherine	399 suff.
PLR	HENRY Thierry	392 suff.
PLR	PACHE Olivier	389 suff.
PLR	DUPASQUIER Daniel	384 suff.
PLR	PISANI Jean-Claude	375 suff.
PLR	MOECKLI Gaétan	366 suff.
PLR	MASPOLI Patrick	361 suff.
PLR	LAEDERMANN Roger	360 suff.
PS	LOB Simon	360 suff.
PLR	MORIER François	335 suff.
PLR	MORIER Ornella	333 suff.
PLR	MEYLAN Pascal	321 suff.
PLR	PISANI Henri	318 suff.
PLR	BUENZLI Jean-Claude	317 suff.
PLR	MEYSTRE Pierre Alain	316 suff.
PS	ALLENBACH Nadine	314 suff.
PLR	ROMANENS Serge	314 suff.
PLR	PISANI Lionel	313 suff.
PLR	URNER Philippe	310 suff.
PS	LOEWER Isabel	285 suff.
PS	LIGUORI Olga	284 suff.
PS	JURIENS Marlène	280 suff.



Élection de la Municipalité, 1^{er} tour

Taux de participation:	44.37%
Electeurs inscrits	2'432
Bulletins rentrés	1'079
Bulletins blancs	18
Bulletins nuls	25
Bulletins valables	1'054
Majorité absolue	528

PERRIN Claudia	EIR	58.16%	613 suffrages	élue
MANCINI Luigi	1032 Notre Village	41.08%	433 suffrages	
CROT Daniel	PLRRJC	39.94%	421 suffrages	
JAUNIN Blaise	EIR	38.90%	410 suffrages	
FAVRE Denis	PLRRJC	38.80%	409 suffrages	
PISANI Jean-Claude	PLRRJC	29.98%	316 suffrages	
PACHE Pierre	EIR	27.99%	295 suffrages	
LOB Simon	PS	27.23%	287 suffrages	
OPPLIGER Patrick	EIR	26.85%	283 suffrages	
MEYSTRE Pierre Alain	PLRRJC	19.92%	210 suffrages	

Unique en Suisse!

Bonus maximum
garanti à vie sur votre
assurance voiture

Agence générale d'Echallens
Georges Minisini, Agent général
René Martin, Agent principal
Grand-Rue 10, 1040 Echallens
T 021 886 01 00, F 021 886 01 09
www.vaudoise.ch/echallens

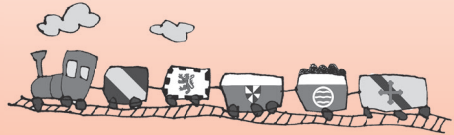


Accueil de jour des enfants

www.ajenol.ch

Membre du réseau Ajenol

Accueil familial de jour de Romanel



**Vous souhaitez devenir
Accueillante en Milieu
Familial ?
Vous désirez placer votre enfant ?**

Veillez contacter la coordinatrice :

**Marie-Dominique Progin
021 646 77 65**



pharmacie**plus**
du bourg

marie-thérèse guanter
pharmacienne FPH

Espace conseil

pour entretien discret à votre disposition

route d'échallens 5
1032 romanel-sur-lausanne
t. 021 646 64 28
f. 021 646 65 00
bourg.vd@pharmacieplus.ch
www.pharmacieplus.ch
service à domicile

Marché à la ferme
du Taulard



Légumes, fruits
et petits fruits de saison
produits sur le domaine
Jus de pommes pasteurisé

Tous les **mardi** et **vendredi**
après-midi de 15h à 18h30

Famille Denis et Samuel Pache
Ch. du Boulard 1 1032 Romanel-sur-Lausanne
Téléphone : 021 647 81 22



Notre équipe vous attend à la **LUDOTHÈQUE**
au ch. du Village 9

Le **lundi** de **15 h 30 à 17 h 30**

Le **mardi** de **20 h 00 à 21 h 00**

Pour vous proposer en location jeux et jouets
(dernières nouveautés et jeux classiques)

Au plaisir de vous accueillir

Tél. : 021 647 9 60

ludotheque-lesacamalices@bluewin.ch

PLR

Les Libéraux-Radicaux

Prochaine séance
de préparation du conseil :

le **jeudi 12 mai 2016**
à **20h00** à la **Salle 1803**

RESTAURANT DU GREEN CLUB ROMANEL

Spécialités: viandes sur ardoise, fondue Bacchus

José Oliveira

OFFRE EXCEPTIONNELLE AUX HABITANTS DE ROMANEL

Minimum 4 personnes

LE REPAS LE MOINS CHER EST OFFERT!

Conditions: 1 personne prouvant son domicile à Romanel

Offre valable du lundi au samedi uniquement le soir,
ainsi que le samedi et dimanche midi.

Offre non cumulables avec d'autres offres.

Réservation obligatoire 24 heures à l'avance.

Restaurant du Green Club SA
Chemin des Epinettes 1 - 1032 Romanel-sur-Lausanne
Tél: 021 648 35 21 - Fax: 021 647 35 13
info@greenrest.ch - www.greenrest.ch



**PROCLAMEZ VOTRE DROIT
D'ÊTRE EN FORME !**

PREMIER COURS D'ESSAI GRATUIT!

KIDS'DANCE2BFIT Pour les enfants dès 8 ans et plus,
qui adorent faire des exercices dansés sur des musiques actuelles.
Contactez: marylinp@danceaerobics.com – 078 807 59 31

DANCE2BFIT 30 min. de danse dynamique durant laquelle vous allez
vous éclater tout en optimisant votre condition cardio-vasculaire et 30 min.
de renforcement musculaire pour le raffermissement de vos muscles !!!

MELODY FIT Si vous recherchez une méthode plus douce
ou si vous voulez vous remettre en forme petit à petit, vous apprécierez
cette méthode avec des musiques et chorégraphies adaptées à vos besoins.
Contactez: Cristela au 079 322 23 33 ou cristela@danceaerobics.com

WWW.DANCEAEROBICS.COM



LISTE DES MANIFESTATIONS

Avril 2016

8 avril	Fil d'Argent – 150 ans de l'Eglise	Concorde	14h 30
17 avril	Election du Syndic (1 ^{er} tour)	Maison de Commune	10h00 à 11h00
19 avril	Romanel Logis – Assemblée générale	Villageoise	20h15
21-22, 28-29-30 avril	Cie Des Deux Masques – Théâtre	Salle communale Cheseaux	
25 avril	Né pour lire	Bibliothèque	09h 30 à 11h00
29 avril	Conte – enfants dès 8 ans	Bibliothèque	15h45 à 16h30
30 avril	Né pour lire	Bibliothèque	09h 30 à 11h00
30 avril	Source enChantée – Concert annuel	Prazqueron	20h00

Mai 2016

8 mai	Election du Syndic (2 ^e tour)	Maison de Commune	10h00 à 11h
19 mai	Conseil Communal	Villageoise	20h00
20 mai	Tirs militaires 300m et pistolet	Stand de Vernand	14h – 18h
22 mai	Culte et repas – Paroisse protestante	Gde salle Cheseaux	Dès 10h00
27 mai	Conte – enfants dès 4 ans	Bibliothèque	15h45 à 16h30
27 mai	Tirs en campagne	Stand de Vernand	14h – 18h
28 mai	Né pour lire	Bibliothèque	09h 30 à 11h00
28 mai	Tir en campagne	Stand de Vernand	8h-12h – 14h-17h
30 mai	Né pour lire	Bibliothèque	09h 30 à 11h00

Juin 2016

2 juin	Conseil communal	Villageoise	20h00
3 au 12 juin	Exposition Peinture Mmes Schiesser et Favre	Villageoise	Selon annonce
11 juin	Prologue Fête du Lac Les Pèdzes	Prazqueron	Voir Programme
15 juin	Sortie annuelle Fil d'Argent	Pays d'en-Haut	Voir Programme
17 juin	A Travers Romanel – course pédestre	Maison de Commune	Dès 18h00
17-18 juin	Fête du Lac Les Pèdzes	Place de Prazqueron	Voir Programme
25 juin	Né pour lire	Bibliothèque	09h 30 à 11h00
27 juin	Né pour lire	Bibliothèque	09h 30 à 11h00
29 juin	Assermentation des Autorités	Temple	16h45

Juillet 2016

1 ^{er} juillet	Conte – enfants dès 4 ans	Bibliothèque	15h45 à 16h30
9 juillet	Tirs militaires 300m et pistolet	Stand de Vernand	8h00 – 12h00
29 juillet	Tirs militaires 300m et pistolet	Stand de Vernand	14h00 – 18h00

Août 2016

1 ^{er} août	Fête nationale (buvette Source enChantée)	Prazqueron	Dès 18h00
----------------------	---	------------	-----------

Octobre 2016

1 ^{er} octobre	Repas de soutien F.C. Romanel	Prazqueron	18h00
-------------------------	-------------------------------	------------	-------

Novembre 2016

4 novembre	Soirée choucroute Source enChantée	Prazqueron	19h30
6 novembre	Lotos des Jeunes tireurs	Prazqueron	14h00
11 novembre	Match aux cartes Amicales des Pompiers	Prazqueron	20h00
13 novembre	Culte et repas – Paroisse protestante	Prazqueron	Dès 10h00
18 novembre	Communauté Catholique – Soirée choucroute Cheseaux Maison de Commune		18h30

Décembre 2016

2-3-4 décembre	Marché de Noël	Prazqueron	Programme suivra
9 décembre	Match aux cartes Abbaye Les Villageois	Prazqueron	Dès 18h30

A. CARO-TRAVAUX 

Aménagements extérieurs
Génie civil

Ch. Covatannaz 2 079 256 46 16
1032 Romanel-sur-Lausanne 021 648 79 94
a.car@bluewin.ch www.caro-travaux.ch

mag bio
la nature du futur

SUPERMARCHÉ BIO
plus de 6000 articles!

Rte de Neuchâtel 2
1032 Romanel s/Lausanne
T. 021 729 00 56

lundi-vendredi 09h00-18h30
samedi 09h00-18h00

www.magbio.ch

Parking gratuit
coin enfants
dégustations



L a u s a n n e

POMPES FUNÈBRES OFFICIELLES 

Ecoute – Confiance – Dignité

av. des Figuiers 28 – 17 Lausanne
(Accès possible par l'av. de Montoie, à 1 m du centre funéraire)
Téléphone permanent :

021 315 45 45
www.lausanne.ch/pfo
TL: lignes N° 1, 2, 6 et 25, arrêt Maladière
Sortie autoroute Lausanne-Sud, direction Centre – Facilité de parcage.

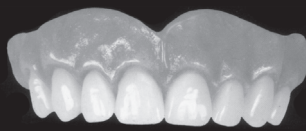
Organisation de funérailles en Suisse et à l'étranger – Etablissement de conventions pour obsèques futures



**ENTENTE
INDEPENDANTE
ROMANEL**

**Tous différents,
tous ensemble!**

**Prochaine séance
de préparation du Conseil
le jeudi 12 mai 2016 à 20h00
à la Villageoise**



Réparations, détartrage, etc, de toutes prothèses dentaires, également devis pour institutions. Déplacement possible chez les personnes handicapées.

**G. Hölper – Terreaux 5 – 1032 Romanel s/Lausanne
021 647 35 47**

Rendez-vous par téléphone

L'ORÉAL
PARIS
Hairdreams
the art of hairdressing

Mitu Coiffure
Coiffure
dames-messieurs
Extensions des cheveux
Lissage brésilien

Ch. du Village 6 1032 Romanel s/Lausanne
021 648 49 24 mitu-coiffure@bluewin.ch Avec ou sans rendez-vous




Football Club Romanel

Plaisir du jeu, amour du ballon, camaraderie,
le FC Romanel est fait pour vos enfants dès 5 ans.

Venez nous rejoindre!

**FC Romanel, case postale 42, 1032 Romanel
www.fcromanel.ch**





SALLE PRAZQUERON / ROMANEL-SUR-LAUSANNE

SPECTACLE ORIENTAL

ENTRÉE LIBRE
PETITE RESTAURATION

DIMANCHE
24 AVRIL
2016
DÈS 15H

LE SERVICE ANIMATION DE
LA FONDATION DE VERNAND
A LE PLAISIR DE VOUS CONVIER
A UN SPECTACLE PLEIN D'ENERGIE
DE GRACE ET DE VOLUPTÉ.
VENEZ GRATUITEMENT PARTAGER
CE MOMENT AVEC VOS PROCHES.
BIENVENUE A TOUS !



Fondation
de Vernand



TRANSFUSION INTERREGIONALE CRS
INTERREGIONALE BLUTSPENDE SRK

Votre don est un cadeau rare et précieux, **chaque don de sang compte** pour les malades.

**Rejoignez-nous le MARDI 26 AVRIL de 15H30
À 19H30, À CHESEAUX, à la Maison de Commune.**

Merci !

S+ **samaritains** | vaud
Section de Cheseaux & environs

 **MA VIE
TON SANG.ch**



PAPYRVS
BIBLIOTHEQUE JEUNESSE

Donnez envie de lire à vos enfants !

**Venez à la bibliothèque Papyrus !
(ch. du Village 9)**

**Vous y trouverez albums,
romans, documentaires, livre-CD, BD!**

**Heures d'ouverture
lundi et vendredi de 15h30 à 17h30**



CONSEIL COMMUNAL DU 11 FÉVRIER 2016

La 33^e séance ordinaire de législature du Conseil communal a eu lieu le 11 février 2016. Les deux préavis municipaux suivants étaient portés à l'ordre du jour de cette première séance de l'année :

Le Préavis municipal N° 69-2015

« Eclairage public – crédit d'étude pour le remplacement des sources lumineuses », visait à accorder un crédit de CHF 75'000.– pour la réalisation de l'étude de l'objet susmentionné.

En effet, suite aux directives établies par l'Inspection fédérale des installations à courant fort (ESTI), ainsi qu'aux nouvelles exigences légales que sont principalement l'abandon des lampes à vapeur de mercure en avril 2015 et l'adaptation des ballasts des luminaires en 2017, cumulées à la volonté de la Commune de Romanel-sur-Lausanne de diminuer les frais d'exploitation de tiers et de maintenance, la rénovation du parc d'éclairage public est devenue une évidence. Ainsi, toutes les sources lumineuses actuelles seront remplacées, à court et à moyen terme, par des luminaires conformes aux nouvelles exigences.

Ce préavis à été accepté à une large majorité, moins une abstention.

Le Préavis municipal N° 70-2015

« Modification des statuts de l'ASIGOS consécutive notamment à la sortie des Communes de Bournens, Bousens, Cheseaux-sur-Lausanne et Sullens », a été

refusé par le Conseil communal, qui a ainsi suivi la proposition de la commission chargée de l'examen de ce préavis. Le principal point de désaccord portait sur la répartition inéquitable des délégués entre les trois communes restantes au sein de l'ASIGOS, soit Romanel-sur-Lausanne, Jouxteus-Mézery et Prilly. Les nouveaux statuts proposés ne prévoyaient en effet pas de modification fondamentale de la clé de répartition actuellement en vigueur, mettant ainsi notre Commune en situation de minorité. L'article 113 de la Loi sur les Communes (LC) précisant que le projet définitif des statuts présentés au Conseil par la Municipalité ne peut être amendé, l'assemblée s'est vue contrainte de refuser la modification des statuts de l'ASIGOS telle que présentée.

Au chapitre des droits d'initiatives des membres du Conseil, une interpellation intitulée « LEB à l'heure pour les lebeurs! » a été déposée par M. le Conseiller Patrick Oppliger, tandis qu'un postulat nommé « Déchetterie (inter)communale », proposé par MM. les Conseillers Patrick Oppliger, Pierre Pache et Blaise Jaunin, a été pris en considération par l'assemblée et renvoyé à la Municipalité.

Quelques points de divers ont mené à la clôture de cette séance, qui a été levée à 22h50.



La Coccinelle

Restaurant - Pizzeria

Rte de Lausanne 17 1032 Romanel s / Lausanne Tél. 021 648 11 62

On vous attend avec plaisir dans un cadre convivial, cuisine traditionnelle, spécialités italiennes, viande sur ardoise, fondue chinoise et bourguignonne. Nouvelle terrasse ombragée et parking.

Ouvert tous les jours: Lundi au vendredi 07h00 - 24h00
Samedi 09h00-24h00
Dimanche fermé



pépinières
BAUDAT S.A.

*Le spécialiste
des grands végétaux!*



021 731 13 66
Ch. de Camarès 1 - 1032 Vernand-sur-Lausanne
baudat@bluewin.ch - www.baudat.ch



CARROSSERIE S.A.R.L. FAUCHERRE

BREVET FEDERAL

P. 079 216 88 39 T. 021 731 54 00 F. 021 731 54 01 www.carrosseriefaucherre.ch
Route de Genève 15 bis 1033 Cheseaux

Green Club

Près de chez vous !



Ch. des Epinettes 1 1032 Romanel-sur-Lausanne T. 021 648 34 54 F. 021 647 94 34
info@green-club.ch www.green-club.ch



10% de rabais* aux habitants de Romanel sur les abonnements

* rabais non cumulable avec d'autres offres

Pour les sports...

- 10 courts de tennis
- 4 courts de badminton
- 3 courts de squash
- 1 salle de musculation
- 1 salle de fitness
- Group training

Pour détente et loisirs...

- Personal training
- Piscine couverte
- Zone wellness
- Grand parking gratuit
- Restaurant et terrasse aménagée
- Physiothérapie

Cours collectifs :

- Tennis
- Bodybump, spinning, zumba...
- Aquagym, natation, aquabike
- Yoga / Pilates



QUATRE SUBSTITUTIONS PRÉVUES SUR LE LEB

Les importants travaux réalisés en gare d'Assens et ceux portant sur la réfection de la voie entre Fey et Bercher impliqueront d'interrompre la circulation des trains à trois reprises entre Echallens et Cheseaux, ainsi que durant plus de deux mois entre Fey et Bercher. Des bus de substitution seront mis en place.

Les travaux se poursuivent sur la ligne Lausanne-Echallens-Bercher et sont destinés tant à moderniser les infrastructures, et à stabiliser l'horaire, qu'à permettre l'introduction de la cadence au quart d'heure jusqu'à Echallens, à l'horizon 2018. Des travaux indispensables sur une ligne qui accueille toujours plus de voyageurs: la progression entre 2014 et 2015 est de 10.5%, pour un total de 3.7 millions de clients transportés.

Substitution entre Fey et Bercher

Sur le haut de la ligne, entre Fey et Bercher, une interruption du LEB durant plus de deux mois est le passage obligé pour permettre la réfection complète des voies et de la ligne aérienne. Sur ce tronçon, en raison de la vétusté des installations, les trains sont obligés de circuler à une vitesse réduite (40 km/h en lieu et place de 75 km/h sur le reste de la ligne) occasionnant un rallongement du temps de parcours de près de 2 minutes.

- Du 11 avril au 24 juin, des bus assureront le transport des voyageurs. L'horaire sera légèrement modifié: les bus devront

en effet partir cinq minutes plus tôt que les trains pour pouvoir assurer aux clients la correspondance avec le LEB, à Fey, aux horaires habituels.

Trois substitutions entre Echallens et Cheseaux

La gare d'Assens est en travaux. Le bâtiment de la gare a déjà été rénové; c'est au tour des voies et de la ligne de contact de subir une cure de jouvence. La réalisation d'un deuxième quai garantira le confort et la sécurité des voyageurs. Un nouveau passage sous-voie sera creusé.

En raison de ces différentes étapes de chantiers, un service de substitution par bus sera mis en service entre Echallens et Cheseaux, à chaque fois durant les vacances scolaires. Il faudra compter une augmentation du temps de parcours de 15 minutes environ.

- Pâques, du 25 mars au 10 avril
- Eté, du 2 juillet au 21 août
- Automne, du 15 au 30 octobre.

Une information aux voyageurs sera dispensée dès la mi-mars sur l'ensemble des supports à disposition, à savoir: Internet et appli mobile [tl_live](#), affiches aux arrêts et gares, et bornes d'information.





La Source en Chantée



Romanel

vous invite pour son

Concert annuel

sous la direction de Graziela Fierro

samedi 30 avril 2016
à 20h

2^{ème} partie : chœur d'hommes de Grandcour

3^{ème} partie : animation musicale

Grande salle de Prazqueron,
à Romanel-sur-Lausanne

* ouverture des portes à 19h30 *

Prix d'entrée : 15.-
(gratuit jusqu'à 16 ans)

www.lasourceenchantee.ch





VENTE DE SAPINS

L'Amicale des Pèdzes a organisé en fin d'année une vente de sapins de Noël au profit de l'Association Zoé4Life www.zoe4life.org. 74 sapins avaient été réservés au préalable suite à l'annonce parue dans le Romanel Info.

Le samedi matin 12 décembre 2015, toutes les personnes ayant passé commande ont pu récupérer leurs magnifiques sapins et partager un moment convivial autour d'un vin chaud, en présence du Père Noël.

De nombreuses personnes présentes pour l'occasion ont également contribué, en glissant quelques billets dans la tirelire.

C'est ainsi que le montant de CHF 1'000.– a pu être remis à l'Association Zoé4Life, auquel il faut ajouter le montant de CHF 1'000.– que la Municipalité de notre commune a également versé. L'amicale des Pèdzes la remercie chaleureusement de s'être associée à cette action.

Cette vente, qui sera renouvelée en 2016, espère rencontrer un succès encore plus grand.





LES PÉDZES REVIENNENT...

En 2007, et suite à un défi, ils étaient partis pour organiser une seule et unique Fête du lac...

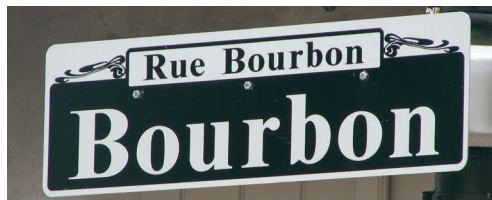
2016, et trois éditions derrière eux, l'envie est toujours immense et, surtout les filets de perches «du lac» semblent manquer à la population de Romanel.

Cette année, nous allons vous emmener sur les rives du Mississipi dans l'Etat de la Louisiane, à la Nouvelle Orléans.

Berceau du jazz, la Nouvelle-Orléans est marquée par l'héritage colonial français, que l'on retrouve aussi bien dans l'architecture, les traditions locales, où le français est encore couramment parlé. Vous pourrez ainsi visiter exclusivement et uniquement sur les bords du lac de Romanel, le Quartier français, Bourbon



Street, ses saveurs, et par la même occasion revivre votre enfance en imaginant Tom Sawyer et ses aventures.





Nous avons déjà visité la Coupe de l'America, les Pirates, les Highlands et maintenant

les Bayous Cajun. Un dénominateur commun rassemble tous nos thèmes:

L'EAU

Des joutes seront disputées par les enfants et leurs enseignantes, en favorisant l'esprit de camaraderie et de village.

Cette année, le **PROLOGUE** aura lieu le :

Samedi 11 juin 2016 dès 17h00

et sera consacré à **L'INAUGURATION DU MARK TWAIN**, un bateau à aube qui voguera sur le lac des Buya-Tsa.

Apéritif, jambalaya (plat typique de la Nouvelle-Orléans), musique et bonne humeur lanceront la fête du lac.

Vendredi 17 juin

La course « **A travers Romanel** » ouvrira les festivités, selon le programme disponible sur www.courseromanel.com.

Restauration, musique et ambiance autour du lac.

Samedi 18 juin

LA FÊTE DU LAC DE ROMANEL

9h00, café-croissants sous la cantine, accueil des classes, début des joutes.

A midi petite restauration.

L'après-midi, suite des joutes, animations. Partie officielle en début de soirée.

Boum des enfants, apéritif pour les parents.

Les filets de perches et autre restauration seront servis. Musique, bar et ambiance jusqu'au bout de la nuit.



Paroisse évangélique réformée de
Cheseaux-Romanel-Vernand

Journée de
rencontre
et d'offrande

→ 10h culte à Cheseaux
Avec la participation des enfants de Bibl'aventure

→ À partir de 11h20 apéritif à la
grande salle de Cheseaux

→ 12h repas - grande salle de
Cheseaux

dimanche 22 mai



CHRONIQUE DE CHESEAUX-ROMANEL-VERNAND



Eglise
Évangélique
Réformée
du canton de
Vaud

Dans nos familles

- Lexi Alice Grivel a été baptisée à Cheseaux le 14 février.
- Pour de futurs baptêmes, nous proposons les dimanches **12 juin, 17 juillet et 14 août**.
- Service funèbre: nous avons accompagné dans la douleur du deuil et l'espérance de la résurrection la famille de M. Pierre Meystre, de Romanel, le 15 février.

Temps de partage

Soirée de louange, **vendredi 15 avril** au temple de Cheseaux, 20h.

Partage biblique, **lundi 18 avril**, chez Nicole & Etienne Bovey à Romanel (Source 15), 20h15.

Fil d'Argent

Vendredi 8 avril, 14h30 à Romanel (salle de la Concorde), les aînés se plongeront dans les archives pour retracer les 150 ans du temple, en cours de rénovation. On se réjouit d'entendre quels événements, anecdotes et secrets auront été dénichés par nos archivistes. Pour information complémentaire, s'adresser à M^{me} Anne-Fr. Voumard, tél 021 647 60 75.

Les Mwalimu Théâtre

Les Mwalimu sont une troupe théâtrale, composée d'enseignants de l'Ecole Lisanga, à Kinshasa, capitale de la République Démocratique de Congo. Mwalimu signifie justement éducateur, en langue Swahili. Depuis longtemps, des liens ont été tissés entre cette école et nos paroisses d'ici, via le Département missionnaire.

La troupe accomplit ce printemps une tournée en Suisse, avec un spectacle éducatif, «De la fourche à la fourchette», qui traite de la production et consommation responsables, avec les enjeux de la nature à protéger, de la préservation de l'environnement, de l'équilibre écologique, du développement durable, de la répartition équitable des revenus, de la justice entre nord et sud.

Théâtre parlé en français, le spectacle traite ces questions (cruciales pour l'avenir de la planète et spécifiquement pour la population africaine) sur un mode tragi-comique, mêlant l'humour à l'angoisse. Il débouche sur un hymne à la nature, inspiré du célèbre «Cantique des créatures» de saint François d'Assise et de l'encyclique papale «Laudato Si».

Nous aurons le plaisir d'accueillir les Mwalimu Théâtre et son spectacle «De la fourche à la fourchette», **lundi 11 avril, à 20h à la grande salle de Cheseaux**. Entrée libre, offrande à la sortie.



Tablette des cultes

Dimanche 17 avril, notre culte paroissial sera présidé par le pasteur Yves Dénéreaz. Depuis bientôt un an, il a rejoint l'équipe de la Cascade, lieu d'écoute et d'accompagnement spirituel, qui dépend de la Région. Dans ses locaux de Renens (rue de l'Industrie 2), la Cascade offre un suivi dans la durée à des personnes en difficulté ou en recherche, au moyen de diverses approches, dont l'art-thérapie. Avec sa double formation (pastorale et psychologique), à ce travail d'accompagnement personnel, Yves Dénéreaz ajoute l'appui et la formation aux groupes de visiteuses/visiteurs. Notre groupe paroissial l'a accueilli pour une série de rencontres, dès janvier. Ce culte vient donc prolonger ces contacts bénéfiques: nous souhaitons une cordiale bienvenue à Yves Dénéreaz.

Dimanche 24 avril, toute la région des Chamberonnes se retrouve pour un culte unique, célébré cette année à Chavannes-Epenex. Ce culte s'inscrit dans une série de festivités, car la paroisse de Chavannes célèbre en 2016 ses 50 ans d'existence. Pour ce déplacement à Chavannes, nous aurons soin d'organiser le transport.

Le temple de Romanel est toujours en travaux... La paroisse est vivement reconnaissante à la commune pour cette rénovation nécessaire, mais aussi pleine de surprises (un clocher «envolé», c'est assez rare, pour que 24 Heures s'en fasse l'écho!). Dès que la date de réouverture sera connue, nous modifierons la tablette des cultes, pour rétablir l'alternance entre Cheseaux et Romanel.

Camp pour aînés à Montana

Ce camp, dont je suis le pasteur responsable, propose aux aînés de la région une semaine de vacances actives à l'hôtel Bella-Lui de Crans-Montana, du **27 juin au 2 juillet**. Recueillement matinal, ateliers divers, excursions, temps libres, animations en soirée, tout cela dans un cadre hôtelier accueillant et agréable. Une rencontre d'information est prévue **mercredi 20 avril** à Ecublens (salle paroissiale du Motty, 15h). Etienne Rochat

Vacances pastorales

Catherine Dietiker, du **28 mars au 3 avril**.
Etienne Rochat, du **4 au 9 avril**.

Cultes

Dimanche 3 avril

10h00 à Cheseaux, E. Rochat

Dimanche 10 avril

10h00 à Cheseaux, C. Dietiker

Dimanche 17 avril

10h00 à Cheseaux, Cène, Yves Dénéreaz

Dimanche 24 avril

9h45 Chavannes, culte régional

Dimanche 1^{er} mai

10h00 à Cheseaux, C. Dietiker

Événement

Fêtes à vivre bientôt

- **Samedi 7 mai** à Cheseaux: inauguration du centre villageois réaménagé en splendide «place rouge». La paroisse participera aux festivités, avec un stand dressé juste devant le temple.

COURSE DU FIL D'ARGENT

Mercredi 15 juin 2016

**Au Pays-d'Enhaut par le MOB
Gstaad, retour par le Col du Pillon**

A Romanel, le programme complet et le talon d'inscription
seront distribués dans les boîtes aux lettres
entre le 19 et le 21 mai 2016.



- **Dimanche 22 mai**, de 10h00 à 15h00 environ, à Cheseaux, la paroisse vous convie à sa JRO (Journée de Rencontre et d'Offrande) sous le signe du partage. Le culte de 10h00, au temple, sera animé par les enfants. Apéritif et repas suivront, à la grande salle, achalandés par vos succulentes contributions. L'offrande récol-

tée tout au long de la journée alimentera avec profit la caisse paroissiale.



FIDUCIAIRE DU VILLAGE

Comptabilité avec résultat intermédiaire et/ou
en fonction de vos besoins – Déclarations fiscales –
Décompte TVA – Gestion des salaires –
Mise en place de système et d'organisation comptable –
Gestion immobilière & PPE –
Assurances – Missions temporaires –
Cours de comptabilité

BERNARD MOTTET

Av. d'Echallens 1b – 1032 Romanel-sur-Lausanne

079/764 32 77 – 021/648 27 72

info@fdvromanel.ch www.fdvromanel.ch

Elena Coiffure

Spécialisée en EMS

Fondation Donatella Mauri
Ch. du Brit 2
1032 Romanel-sur-Lausanne

Sur rendez-vous
Tél: 078 632 38 32
leselfs9@gmail.com
www.elena-coiffure-hopital-ems.ch



Place de parc
à disposition

**Nouveau:
Déplacements à domicile**



LENTILLES ■ LUNETTES ■ SOLAIRES

Bon

**NOUVEAU À
CHESEAUX**

EWMÉ
VISUAL STUDIO
OPTICIENS

LU:
MA - VE:

FERMÉ
10H00-12H30
14H00-18H30
Jeudi après-midi fermé
10H00-13H00

Pour un examen de la vue.

Sur rendez-vous 021 732 19 19 SA:

Rte de Lausanne 9 - 1033 Cheseaux - 021 732 19 19

DEJARDIN FRERES SA

ROMANEL



Bières
Vins
Limónades
Jus de fruits

livraisons à domicile

Tél. 021 731 33 41 Fax 021 731 51 80 www.sosboissons.ch

SWISSBAGS
Valises, sacs & accessoires de voyage

Siège de l'entreprise
Swiss Bag Company Sàrl
Route de Pafouer 3
3975 Randogne
Tél. 027 480 30 20
Fax 027 480 30 21

Nouveau Dépôt (+ répar.)
Swiss Bag Company Sàrl
Route de Neuchâtel 4
1032 Romanel/Lausanne
Tél. & Fax 021 525 74 73

Showroom
Swissbags c/o SWISSPEL
Riedstrasse 14
8953 Dietikon
Tél. 079 332 11 32

VENTE DIRECTE – ARTICLES DE VOYAGE

TOUS LES VENDREDIS 11H00 – 17H00

(LIQUIDATION DES FINS DE SERIE)

Suite à notre déménagement dans notre nouveau dépôt à Romanel, nous avons dès à présent aussi un magasin-dépôt qui est ouvert tous les vendredis où vous trouverez un large choix de valises, sacs de voyage, sacs à main, sacs de sport, etc.

Swiss Bag Company Sàrl

Bâtiment CARGOY
1er étage

Route de Neuchâtel 4
1032 Romanel-sur-Lausanne



Par exemple :

Valise SWISSBAGS rigide à 4 roues avec sa coque incassable ! légère (3,3kg), 65x43x25 cm. (70 Litres), cadenas à chiffres TSA



CHF 60.— au lieu de CHF 199.—

Infos supplémentaires disponibles sur notre site internet : www.swissbags.ch

Possibilité de payer par carte de crédit! Contact : info@swissbags.ch / Tel. 021-525 74 73

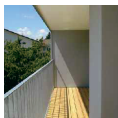


atelier o

Bureau d'architectes



ETUDE - REALISATION



RENOVATION



HABITAT NATUREL

CONSEIL EN ENERGIE

EXPERT 

Rte de Neuchâtel 8 1032 Romanel
021 646 32 13 www.atelier-o.ch

CARROSSERIE de VERNAND S.A.

ROMANEL

F. Matoso



Voiture de remplacement

En face du Marché Romanel
Chemin du Marais 4
1032 Romanel s/ Lausanne

Tél & Fax 021/647 46 86
carr.devernand@bluewin.ch

Les Journées Musicales de Romanel

Concerts et balade musicale



Vendredi 27 mai 2016

Samedi 28 mai 2016

19h Concert

17h Concert

Airs d'opéras de W.A. Mozart

Septuor de L.v. Beethoven

11h Balade musicale
dans le village

Salle Polyvalente de Prazquéron

Entrée libre, renseignements : 079 610 77 64





DANS NOS FAMILLES

Naissance

21 décembre 2015

BARBOSA MARINHO Lorenzo

Bienvenue à ce bébé
et meilleurs vœux aux heureux parents!

Mariage

6 janvier 2016

CHEVALIER Daniel René
et **BYKOVSKA** Oksana

Félicitations aux nouveaux époux!

Décès

6 janvier 2016

SCHWAGER Dorina

7 janvier 2016

BREGNINA Rolande

11 février 2016

MEYSTRE Pierre

14 février 2016

PUCCIA Francesca

Nos sincères condoléances à leurs Familles.



Les P'tits Bonshommes
GARDERIE
JARDIN D'ENFANTS
accueille les enfants de 2 1/2 à 5 ans
Ch. des Tilleuls 8 - 1032 Romanel s/Lausanne
Téléphone 021 646 99 34



Christy
Pédicure
Beauté des pieds
Chemin de l'Orio 6
1032 Romanel-sur-Lausanne
Pédicure diplômée
sur rendez-vous au 078 930 15 27



La BCV au cœur de votre région

Natacha Piancastelli et son équipe se réjouissent de vous accueillir dans l'agence de Romanel-sur-Lausanne, au rez-de-chaussée du Centre commercial Migros.

Ça crée des liens

BCV Romanel Centre commercial Migros
En Félezin, 1032 Romanel-sur-Lausanne
Tél. : 0844 228 228 www.bcv.ch



Rose - Marie
Couture

Retouches - Vente
Habits fashion

www.rosemariecouture.ch

Tél :
079 741 66 54

Chemin de la
Covatannaz 12

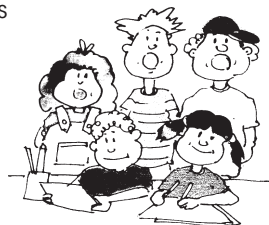
AUTO-ECOLE
DENIS BERTSCHI & FILS

Ch. Sous-Mont 6 Tél. 021 648 48 64
1032 Romanel Natel 079 606 30 40



**Ecole de Musique
de
Cheseaux
Romanel**

Actuellement
13 instruments
enseignés,
solfège,
musique
d'ensemble,
initiation
musicale
par



Professeurs diplômés

Renseignements et
inscription ☎ 021 648 49 54
emcr@bluewin.ch

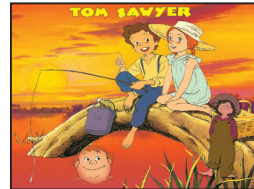


ATELIERS LECTURE-DESSIN À LA BIBLIOTHÈQUE!

Nous suivrons le thème de la Fête du Lac 2016 :

SUR LES RIVES DU MISSISSIPI

**sur inscription (places limitées),
de 15 h 45 à 17 h 30 LES VENDREDIS**



22 AVRIL 2016 : pour les enfants de 1P et 2P

20 MAI et 3 JUIN 2016 : pour les enfants de 3P à 6P

Nous lirons une histoire, et tu pourras ensuite réaliser un beau dessin qui embellira la bibliothèque jusqu'en octobre.

Alors, ça te tente ? nous nous réjouissons de t'accueillir, viens vite t'inscrire (avec l'accord de tes parents) sur la liste à la bibliothèque.

BIBLIOTHEQUE PAPYRUS

Ch. de Cousson – 1032 ROMANEL

Tél. : 021 647 09 60 – bibliotheque-papyrus@bluewin.ch





PLR

Les Libéraux-Radicaux

www.plr-rjc.ch



Suite aux dernières élections communales, le PLR-RJC remercie chaleureusement les citoyennes et citoyens de Romanel du soutien qui a été apporté à nos candidates et candidats, aussi bien pour le Conseil communal que pour la Municipalité.

Nous sommes honoré-e-s de ce témoignage de confiance en nos idées et en nos valeurs et nous allons continuer ensemble à oeuvrer au bien commun des habitantes et habitants de notre beau village ! Encore merci et félicitations aux personnes qui ont été élues à l'occasion de cet important scrutin pour notre Commune.

Suivez-nous sur notre site internet : www.plr.rjc.ch ou sur Facebook à l'adresse : <https://www.facebook.com/PLRRJC1032Romanel>



Centrale téléphonique des médecins de garde

Médecins et
médecins-dentistes
vaudois

1. N° de votre médecin traitant ou médecin-dentiste
2. En cas de non-réponse : contactez la centrale

téléphonique des médecins

de garde vaudois **Tél. 0848 133 133**

3. En cas d'urgence vitale : contactez le **144**

Info-drogue

Vous pouvez faire appel aux référents en matière de toxicomanie des Communes voisines qui sont atteignables aux numéros de téléphone suivants :

Le Mont-sur-Lausanne 021 653 25 03

Prilly 079 229 11 37



JEAN-CLAUDE

BATAILLARD

Revêtements de sols
Moquette ♦ Parquet ♦ Plastiques
Ponçage et vitrification

Chemin des Esserpys 5 1032 Romanel
Tél. + fax : 021 646 77 95 Natel : 079 457 01 43
E-mail : jcl.bataillard@gmail.com
www.bataillard-sols.ch

COURS *d'anglais*

- tous niveaux de débutant à avancé
- préparation aux examens officiels
- conversation en petit groupe

The Ellis School of English



Catrina Ellis

Ch. de Sous-Bois 6 1008 Jouxten-Mézery
CP 78, 1032 Romanel Tél. 079 896 88 89
ese@ellis-school.ch www.ellis-school.ch



EXPOSITION

**2 PEINTRES DE ROMANEL,
2 STYLES**

Françoise Schiesser et Antoinette Favre

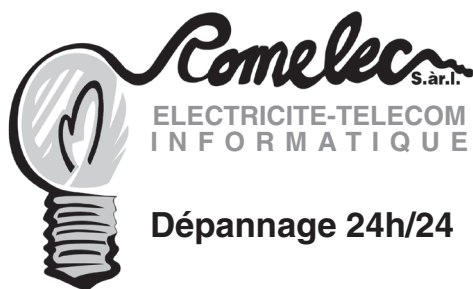
[du 3 au 12 juin 2016]

[DE 13H A 20H]



Vernissage - apéro : le 3 juin dès 17h

Salle "la Villageoise" - Ch. du Village - 1032 Romanel



ELECTRICITE-TELECOM
INFORMATIQUE

Dépannage 24h/24

Devis

Etudes

Réalisation de
toutes applications
électriques

Chemin du Village 6
1032 Romanel

Tél. 021 648 20 20

Fax 021 646 81 09

www.romelec.ch

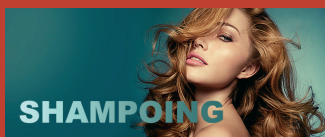
KREATIFS COIFFURE

15 ans d'activités



STYLING

SALON POUR DAMES ET MESSIEURS



SHAMPOING

TEL: 0216482636



COULEURS

Ch. du Taulard 6, 1032 Romanel

WWW.KREATIFS.NET

kreatifs@bluewin.ch

A Romanel-sur-Lausanne

Ch. du Village 12 (ferme sous La Villageoise)

MARCHÉ À LA FERME

Tous les vendredis après-midi de 13 h 30 à 18 h 30



Sandrine & Raymond OVERNEY

**Commerce de fromages
Produits laitiers**

1063 Chapelle-sur-Moudon

Marché sur la Riponne & Romanel s/Lausanne

Tél. 021 905 63 82 Fax 021 903 38 52

Email: s.overney@bluewin.ch



Jean-René BAUDET

**Légumes, fruits,
produits du terroir**

1032 Romanel s/Lausanne

Tél. 079 684 28 50

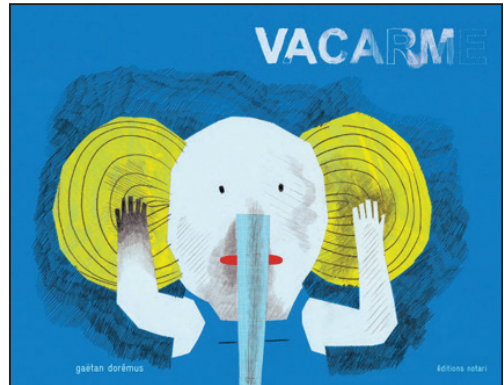


COUP DE CŒUR DE LA BIBLIOTHÈQUE

Le narrateur est un éléphant au oreilles trop grandes. Les mains qu'il met dessus pour limiter le «vacarme» sont trop petites. Cette relation entre le trop grand et le trop petit est au cœur du nouvel album de Gaëtan Dorémus.

Le gris se dispute au bleu et sa vie n'a rien d'un ciel sans nuage. Du plus futile au plus grave, le narrateur nomme ce qui ne le « rassure » pas. De la cocotte-minute à la maison, aux bruits de la rue, klaxon ou voitures, jusqu'à la douleur des enfants immigrés, le héros est comme une caisse de résonance des déchirures du monde adulte. Collage et crayon suffisent à créer la peur, à l'exprimer. Envahissante, l'angoisse est palpable dans le jeu des oreilles qui cachent un œil, deux yeux, comme une comptine. Debout, couché, caché, l'éléphant se défend comme il peut, mais les grandes doubles pages sans commentaire disent que la lutte est inégale. L'orage, la vague, le tank, la futilité des jeux télé, les adultes hurlant, écrasent les larmes du nounours, le désespoir des détenus. Humoristique à certains égards, le pêle-mêle des situations inégales, cet inventaire déployé sous le regard du héros, contribue à sa désorientation jusqu'à l'affirmation finale « je suis / un éléphant/ petit / qui fait du bruit / moi aussi » et cela fait du bien. Le passage du chaos à l'envol passe par l'écoute des bruits de la nature et se déploie comme un espoir. L'éléphant a grandi, hurrah, on referme le livre – presque – soulagé !

*Danielle Bertrand,
dans www.ricochet-jeunes.org*



VACARME

Auteur : Gaëtan Dorémus

Editeur : Notari, 2014

Album à partir de 3 ans

Thèmes : Apprentissage de la vie,
Affirmation de soi, Bruits/Cris



Bibliothèque PAPYRUS

Ch. de Cousson, CP 39

1032 Romanel

Tél. : 021 647 09 60

bibliotheque-papyrus@bluewin.ch