



ROMANEL

INFO

AOÛT 2016



ROMANEL INFO

RÉDACTION

Resp. de rédaction:

M^{me} Laurence Donnet

Ch. du Village 24 - 1032 Romanel

Tél. 021 646 55 79

laurence.donnet@bluewin.ch

Communications officielles:

M^{me} Nicole Pralong

Délai rédactionnel

1^{er} janvier, 1^{er} mars, 1^{er} mai, 1^{er} juillet,

1^{er} septembre, 1^{er} novembre

Parution

1^{er} février, 1^{er} avril, 1^{er} juin, 22 août,

1^{er} octobre, 1^{er} décembre

Tirage

2'000 exemplaires, 6 fois par an =

12000 exemplaires

Lectorat potentiel sur une année:

plus de 20'000 personnes

Impression

Atelier Grand SA, Le Mont-sur-Lausanne

info@ateliergrand.ch

Préresse: Sophie Donnet

romanelinfo@bluewin.ch

ANNONCES

Annonce express

Fr. 30.- (réservée aux lecteurs)

Annonce annuelle (6 parutions)

Noir/blanc

1/8 de page: Fr. 285.-

1/4 de page: Fr. 435.-

demi-page: Fr. 735.-

une page: Fr. 1'150.-

Quadrichromie

1/8 de page: Fr. 350.-

1/4 de page: Fr. 625.-

demi-page: Fr. 1'250.-

une page: Fr. 1'500.-

Parution isolée (en quadrichromie)

1/8 de page: Fr. 130.-

1/4 de page: Fr. 240.-

demi-page: Fr. 390.-

une page: Fr. 500.-



Sommaire

Communications officielles de la Municipalité	3
Conseil Communal - présentation des élus	8
Conseil communal - résumé des séances	13
Liste des manifestations	17
Téléthon de Cheseaux - Romanel 2016	19
Concours Peytrequin 2016	20
Tir sportif La Mèbre	25
Tir sportif La Mèbre	27
Journées musicales de Romanel	31
Madame Tharin fête ses 90 ans!	35
Le coq retrouve son clocher	37
Le foyer de Cousson fête ses 30 ans!	39
Le Conseil communal en ballade	40
Chronique de Cheseaux-Romanel-Vernand	43
Dans nos familles	47
Course à travers Romanel	51
La Commune de Romanel a bientôt son vin!	53
Une centenaire à Romanel!	56
Romanel info fête son 100 ^e numéro!	58
Coup de cœur de bibliothèque	61
À la Grange à Jouxkens	62

Couverture: fac similé de toutes les couvertures depuis le numéro 1 paru en février 2000.

Communications officielles de la Municipalité – août 2016

Votre Municipalité pour les 5 prochaines années

Voici ci-dessous l'organisation
de la Municipalité
pour la législature 2016-2021 :



M. Daniel Crot
Syndic
Administration générale et finances



M. Denis Favre
Municipal
Urbanisme et
infrastructures



2016-2021



M. Luigi Mancini
Municipal
Bâtiments communaux et
Police des constructions



M^{me} Claudia Perrin
Municipale
Instruction publique,
affaires sociales et culturelles



M. Blaise Jaunin
Municipal
Travaux et Voirie



El ves ayant obtenu le certificat d' tude   l'issue de l'ann e scolaire 2015-2016

Voie pr gymnasiale (VP)

Barros Martins Prisca Gabriel – Borgeaud Dit Avocat Am lie – Chyzynski Karol – De Cesare Aleksandra – Despont Joanna – Geiser Bryan – Gu ritault Claire – Henry Lionel – Nicole Jarod – Staub No mie – Wrobel Ana s

Voie g n rale (VG)

Bajrami Dardan – Domingues Dias Alexandre – Dos Santos Silva Monica – Fernandez Nicolas – Gomes da Veiga David – Gonthier Pierri k – Isch J r mie – Kuoch Elisa – Labarbuta Aur lie – Madiata Joe – Matthey-Pierret Loane – Morand Benjamin – Pittier Christelle – Rochat Laeticia – Santiso Manel – Stadlin Ma va – Verly Malik – Walther Nathan – Wittmer Sirijan – Zuppinger Jeremy

Nous leur adressons nos plus vives f licitations et formons nos meilleurs v ux pour leur avenir.

Nos f licitations vont  galement   Emilie Progin,  l ve de la classe 3P/PQ5 de M^{mes} Vanessa Bitz et Virginie Beney, Etablissement primaire de Romanel, qui a re u le prix «Evelyne Goin», d cern    un  l ve ayant fait preuve de «fair-play» dans les activit s sportives durant l'ann e scolaire 2015-2016.

Visitez notre site:
www.romanel-sur-lausanne.ch



Rentr e scolaire - S curit 

Nous insistons aupr s des parents qui utilisent un v hicule pour conduire leur(s) enfant(s)   l' cole, pour qu'ils respectent les zones de stationnement et ne s'arr tent pas l  o  la s curit  de leur(s) enfant(s) - et celle des autres - n'est pas garantie.

Pour les coll ges de Prazqueron et du Rosset:

L'arr t doit **obligatoirement** avoir lieu **sur le parking de Prazqueron ou de la Maison de Commune, en faisant descendre les enfants de voiture du c t  herbeux, et non du c t  parking.**

Pour le coll ge des Esserpys:

  au moins 15 m. de part et d'autre du passage pour pi tons.

Des contr les seront effectu s et les contrevenants seront sanctionn s!

Le conseil du mois de la police

Une recrudescence de vols dans les villas et appartements a  t  constat e, et ce m me en pleine journ e: aussi, afin d' viter au maximum que les voleurs puissent s'introduire dans votre domicile en votre absence, veillez   bien verrouiller portes et fen tres avant de partir.

Incivilit s

La Municipalit  est soucieuse des d pr dations caus es par un petit groupe de jeunes sur les terrains communaux des Esserpys et de Prazqueron, sur les b timents communaux, y compris le Temple, ainsi que sur le mobi-

lier urbain, ce qui coûte cher à la collectivité publique puisqu'il est souvent impossible de mettre la main sur les auteurs de ces dégâts, ceci afin qu'ils paient les réparations conséquentes à leur dévouement. Aussi, **la Municipalité invite toute personne témoin d'actes répréhensibles à ne pas hésiter et à appeler immédiatement le poste de gendarmerie du Mont-sur-Lausanne au numéro 021 316 55 71 (numéro valable 24h sur 24, celui-ci étant dévié) et, en cas d'urgence, le n°117.** La réception du poste de gendarmerie du Mont est ouverte au public selon l'horaire suivant:

Lundi:	08h00 - 11h30
Mercredi et vendredi:	13h00 - 17h00
Mardi, jeudi, samedi, dimanche et jours fériés:	FERMÉ.

Cette concentration d'heures d'ouverture du guichet marque une réelle volonté de mieux équilibrer l'activité du personnel par une présence accrue dans le terrain, selon des tranches horaires variables, ceci afin de prioriser les tâches opérationnelles et préventives au profit du citoyen.

Chiens

La Municipalité met en garde les propriétaires de chiens et leur rappelle que conformément à l'Article 31 du Règlement de police communal, les chiens doivent être tenus en laisse. L'Article 33 évoque la propreté des voies publiques... Les propriétaires de chiens sont donc tenus de ramasser leurs crottes, faute de

quoi les employés du Service Parcs et Jardins, de la Voirie, ou l'Assistant de Sécurité Publique les verbaliseront.

Cartes journalières CFF

Durant la période estivale et automnale, l'occasion est donnée à chacun de faire de nombreuses escapades pour parcourir de long en large notre beau pays; aussi, nous vous rappelons que des cartes journalières CFF (valables également pour bateaux et cars postaux) sont à disposition des habitants de Romanel et peuvent être achetées au guichet de la Bourse communale, pour le prix modique de **fr. 45.- par jour et par personne**, au plus tôt deux mois avant la date du départ et pour trois jours consécutifs au maximum. Vous trouverez sur le site www.romanel-sur-lausanne.ch – CFF-Abonnements – l'indication des billets disponibles. Petite précision: il n'est pas obligatoire de posséder un abonnement demi-tarif pour pouvoir acheter une carte journalière CFF.

Écopoints - Respect des horaires

Le bruit engendré par le dépôt de verre dans les écopoints peut être gênant pour le voisinage. Aussi, nous invitons les usagers à se conformer aux horaires, et éviter de s'y rendre **entre 20h00 et 07h00**, ainsi que le dimanche et les jours fériés. Merci de votre compréhension.

Abattage des arbres

En cas de problème rencontré avec un arbre et de doute sur la manière de procéder quant à sa taille, il convient de



prendre contact avec le Bureau Technique communal, M^{me} Natacha Zurich 021 641 28 19, qui vous renseignera à ce sujet.



CANTINE SCOLAIRE ROMIDI

Cantine ROMIDI: dès le 22 août 2016 et sur inscription, les enfants scolarisés dans notre Village seront pris en charge les lundis, mardis, jeudis et vendredis de 11 h50 à 13 h55, dans le hall de la Salle Polyvalente de Prazqueron (ROMIDI est fermée le mercredi et pendant les vacances scolaires).

Pour le prix de **Fr. 15.-**, frais de garde compris, les repas sont fournis par «CROQ'MIDI» Sàrl, Société établie à Crisrier et spécialisée dans la restauration collective.

L'équipe encadrante, composée de dames compétentes et motivées, se réjouit d'ores et déjà de retrouver et d'accueillir tous les «petits chats» affamés!



Christy
Pédicure
Beauté des pieds

Chemin de l'Orio 6
1032 Romanel-sur-Lausanne

Pédicure diplômée
sur rendez-vous au 078 930 15 27



mag bio
la nature du futur

SUPERMARCHÉ BIO
plus de 6000 articles!

Rte de Neuchâtel 2
1032 Romanel s/Lausanne
T. 021 729 00 56

lundi-vendredi 09h00-18h30
samedi 09h00-18h00

www.magbio.ch

Parking gratuit
coin enfants
dégustations

ROMANEL
INFO

Prochain numéro

Délai rédactionnel	Date parution
1^{er} septembre	1^{er} octobre

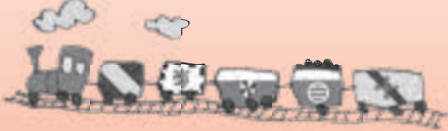


Accueil de jour des enfants

www.ajenol.ch

Membre du réseau Ajenol

**Accueil familial
de jour de Romanel**



**Vous souhaitez devenir
Accueillante en Milieu
Familial ?**

Vous désirez placer votre enfant ?

Veillez contacter la coordinatrice :

**Marie-Dominique Progin
021 646 77 65**



pharmacieplus
du bourg

marie-thérèse guanter
pharmacienne FPH

Espace conseil

pour entretien discret à votre disposition

route d'échallens 5
1032 romanel-sur-lausanne

t. 021 646 64 28

f. 021 646 65 00

bourg.vd@pharmacieplus.ch

www.pharmacieplus.ch

service à domicile

A Romanel-sur-Lausanne

Ch. du Village 12 (ferme sous La Villageoise)

MARCHÉ À LA FERME

Tous les vendredis après-midi de 13 h 30 à 18 h 30



Sandrine & Raymond OVERNEY

**Commerce de fromages
Produits laitiers**

1063 Chapelle-sur-Moudon

Marché sur la Riponne & Romanel s/Lausanne

Tél. 021 905 63 82 Fax 021 903 38 52

Email: s.overney@bluewin.ch



Jean-René BAUDET

**Légumes, fruits,
produits du terroir**

1032 Romanel s/Lausanne

Tél. 079 684 28 50



Conseil Communal

Présentation des 55 nouveaux élus pour la législature 2016-2021

Voici la nouvelle composition, par ordre alphabétique, du Conseil communal élu, le 28 février 2016 pour la législature 2016-2021.

PS: Parti socialiste - Les Verts

EIR: Entente indépendante de Romanel

PLR: Les Libéraux-Radicaux



Allenbach Nadine (PS)



Bovey Christian (EIR)



Buehner Yvan (EIR)



Buezli Jean-Claude (PLR)



Chapuis Jean-Yves (EIR)



Chou Erik (EIR)



Corthésy Chloé (EIR)



Corthésy Laurent (EIR)



Deriaz Guillaume (EIR)



Dupasquier Daniel (PLR)



Fayet Jean-Jacques (EIR)



Ferazza Pier Antonio (EIR)



Gavillet Christophe (PS)



Gavillet Yasmina (PS)



Grin Martial (PLR)



Helm Lothar (EIR)



Henry Thierry (PLR)



Hornung Pierre-Olivier (EIR)



Issler Arik (EIR)



Juriens Marlène (PS)



Kraftsik Rudolf (EIR)



Lädemann Roger (PLR)



Liguori Olga (PS)



Lob Simon (PS)



Löewer Isabel (PS)



Maspoli Patrick (PLR)



Mello Aurélie (PS)



Meylan Pascal (PLR)



Meystre Pierre Alain (PLR)



Mœckli Gaétan (PLR)



Morand Ariane (EIR)



Morier François (PLR)



Morier Ornella (PLR)



Muggli Philippe (EIR)



Nicolet Alexandre (EIR)



Noël Philippe (EIR)



Oppliger Patrick (EIR)



Pache Olivier (PLR)



Pache Pierre (EIR)



Perey Jean-Luc (PLR)



Pisani Ben Nsir Nadia (PLR)



Pisani Henri (PLR)



Pisani Jean-Claude (PLR)



Pisani Lionel (PLR)



Progin Jean-Claude (EIR)



Racciatti Gabriel (EIR)



Romanens Serge (PLR)



Ruedi-Bovey Marlyse (EIR)



Staub Catherine (PLR)



Straessle Laurent (EIR)



Studer François (EIR)



Urner Philippe (PLR)



Villard Pierre (EIR)



Wittmer Aldo (EIR)



Wyss Lia (PS)

A. CARO-TRAVAUX 

**Aménagements extérieurs
Génie civil**

Ch. Covatannaz 2 079 256 46 16
1032 Romanel-sur-Lausanne 021 648 79 94
a.car@bluewin.ch www.caro-travaux.ch

 pépinières
BAUDAT S.A.

*Le spécialiste
des grands végétaux!* 

021 731 13 66
Ch. de Camarès 1 - 1032 Vernand-sur-Lausanne
baudat@bluewin.ch - www.baudat.ch

POMPES FUNÈBRES OFFICIELLES 

Ecoute – Confiance – Dignité

av. des Figuiers 28 – 17 Lausanne

(Accès possible par l'av. de Montoie, à 1 m du centre funéraire)

Téléphone permanent :

021 315 45 45

www.lausanne.ch/pfo

TL: lignes N° 1, 2, 6 et 25, arrêt Maladière
Sortie autoroute Lausanne-Sud, direction Centre – Facilité de parage.

Organisation de funérailles en Suisse et à l'étranger – Etablissement de conventions pour obsèques futures


La Coccinelle

Restaurant - Pizzeria

Rte de Lausanne 17 1032 Romanel s / Lausanne Tél. 021 648 11 62

On vous attend avec plaisir dans un cadre convivial, cuisine traditionnelle, spécialités italiennes, viande sur ardoise, fondue chinoise et bourguignonne. Nouvelle terrasse ombragée et parking.

Ouvert tous les jours: Lundi au vendredi 07h00 - 24h00
 Samedi 09h00-24h00
 Dimanche fermé

KREATIFS COIFFURE
15 ans d'activités

 **STYLING**

SALON POUR DAMES ET MESSIEURS

 **SHAMPOING**


TEL: 021 648 2636

 **COULEURS**

Ch. du Taulard 6, 1032 Romanel
WWW.KREATIFS.NET
kreatifs@bluewin.ch

Unique en Suisse!
Bonus maximum
garanti à vie sur votre
assurance voiture

Agence générale d'Echallens
Georges Minisini, Agent général
René Martin, Agent principal
Grand-Rue 10, 1040 Echallens
T 021 886 01 00, F 021 886 01 09
www.vaudoise.ch/echallens

 **vaudoise**



Conseil communal

Séances des 19 mai, 2 juin & 23 juin 2016

La fin de législature 2011-2016 a été rythmée par trois séances du Conseil communal sur une période de cinq semaines, ce qui a engendré pour notre législatif une charge conséquente de travail. J'en profite pour remercier chaleureusement chaque Conseillère et Conseiller de leur important engagement en faveur de notre Commune, notamment durant cette dernière « ligne droite ».

La 35^e séance ordinaire de législation du Conseil communal a eu lieu le 19 mai 2016.

La Municipalité a organisé, en préambule de cette séance du Conseil communal, une présentation, par M. Pierre Fragnière, architecte-économiste construction, de l'avancement de l'étude de faisabilité des bâtiments scolaires primaires.

Trois Préavis municipaux ont été traités durant cette séance ordinaire.

Le Préavis municipal n° 72/2016 avait pour but de transformer le statut de l'Association de la Garderie « Les P'tits Bonshommes » afin que celle-ci devienne une garderie communale dès le 1^{er} janvier 2017, sous réserve de la dissolution de l'Association actuelle au 31 décembre 2016. Après avoir entendu la lecture des rapports des Commissions Technique et des Finances, le Conseil a accepté à l'unanimité la proposition de la Municipalité.

Le Préavis municipal n° 73/2016 découlait de l'entrée en vigueur, au 1^{er} janvier 2016, des modifications des articles 53e et 53i de la Loi sur les Auberges et les Débits de Boissons (LADB). Ces changements opérés sur la Loi cantonale se répercutant de facto sur le Règlement communal, le Conseil a approuvé à l'unanimité la modification de l'art. 3 dudit Règlement relatif aux émoluments et taxes à percevoir en application de la LADB.

Par le biais du Préavis municipal n° 74/2016, la Municipalité sollicitait l'obtention d'un crédit d'ouvrage de CHF 387'000.– pour l'aménagement du cimetière et d'un cheminement piétonnier, ces travaux devenant nécessaires au vu de la vétusté de la haie, du mur et du portail, mais aussi dans une optique de réorganisation du lieu, soit accès, jardin du souvenir, etc. Ce Préavis a été accepté par l'organe législatif à une large majorité.

La 36^e séance ordinaire de législation du Conseil communal a eu lieu le 2 juin 2016.

Deux sujets ont été traités durant cette séance.

Le Préavis n° 75/2016 « Règlement concernant la taxe relative au financement de l'équipement communautaire en lien avec les parcelles comprises dans le périmètre du Plan de Quartier Pré Jaquet modification de l'art.



2, Alinéa 4 (intérêt compensatoire)» revenait sur l'amendement déposé par la Commission des Finances dans le Préavis n° 71/2016 qui prévoyait un taux d'intérêt compensatoire variable avec indexation sur l'indice des prix à la construction. Or, après consultation auprès du Service Cantonal des Communes et du Logement, celui-ci a informé la Municipalité que cette méthode de calcul serait très vraisemblablement considérée comme illégale, les principes applicables en matière fiscale prévoyant que le contribuable doit pouvoir connaître à l'avance le montant de sa créance et des intérêts qui en découlent, ce qui ne serait pas le cas avec la méthode de calcul prévue par l'acceptation de l'amendement précité. La Municipalité a donc demandé au Conseil communal, par le biais de ce Préavis, de revenir à la proposition initiale et d'adopter un intérêt compensatoire fixe de 2%, requête acceptée à la majorité des membres présents.

Le Préavis n° 76/2016 « Plan Partiel d'Affectation (PPA) Le Village », a nourri une large discussion au sein du législatif, qui devait notamment se déterminer sur deux amendements déposés par la Commission des Finances, en lien avec le Règlement communal concernant la taxe relative au financement de l'équipement communautaire. Le premier amendement visait à supprimer la franchise de taxe en rapport avec les 130 premiers mètres carrés de Surface de Plancher déterminante supplémentaires attribués à chaque parcelle, tandis que le deuxième amendement prévoyait une augmentation du taux d'intérêt compensatoire à 3% de la

21^e à la 30^e année et à 4% dès la 31^e année. Les deux propositions ont été refusées et c'est finalement à une large majorité que le Préavis a été accepté.

La 37^e séance ordinaire de législature du Conseil communal a eu lieu le 23 juin 2016.

Les membres du Conseil communal se sont penchés sur trois Préavis pour cette dernière séance de législature.

Il s'agissait, pour le premier objet, du Préavis municipal n° 77/2016 relatif aux comptes 2015, ainsi qu'au rapport de gestion pour ce même exercice. Les comptes de l'exercice 2015, qui présentent une marge brute d'autofinancement de CHF 1'981'475.– et un résultat bénéficiaire de CHF 251'755.–, ont été acceptés à la majorité (1 avis contraire), alors que le rapport de la Commission de Gestion était aussi adopté à la majorité, mais avec 2 abstentions.

Le Préavis municipal n° 78/2016 intitulé « Eclairage public – demande de crédit pour le renouvellement des luminaires, mâts et câblages obsolètes », pour un montant de CHF 1'350'000.–, a été accepté à l'unanimité. Ce crédit va permettre à la Municipalité de rénover le parc d'éclairage public en satisfaisant aux nouvelles exigences légales concernant l'efficacité de l'éclairage public, ainsi qu'aux directives établies par l'Inspection fédérale des installations à courant fort (l'ESTI).



Le dernier Préavis n° 79/2016 concernait le rapport de la Municipalité sur le Postulat Pierre Pache et consorts « Mobilis – Zone 12 pour la gare de Romanel », déposé lors de la séance du Conseil communal du 9 octobre 2014. L'assemblée a accepté de prendre acte de ce rapport à une large majorité (4 abstentions).

Ces lignes résumant de manière non exhaustive les débats tenus par le Conseil communal, je rappelle que les Préavis traités, ainsi que les rapports de commissions et les procès-verbaux des séances du Conseil communal sont consultables sur le site de la Commune de Romanel-sur-Lausanne, rubrique « autorités et politique ».

*Claudia Perrin
Présidente du Conseil communal*



Madame Claudia Perrin, Présidente sortante du Conseil communal, transmet « la clé » au nouveau Président Monsieur Pisani



Petite cérémonie de passation des pouvoirs entre l'ancien et le nouveau Bureau du Conseil communal



FIDUCIAIRE DU VILLAGE

Comptabilité avec résultat intermédiaire et/ou
en fonction de vos besoins – Déclarations fiscales –
Décompte TVA – Gestion des salaires –
Mise en place de système et d'organisation comptable –
Gestion immobilière & PPE –
Assurances – Missions temporaires –
Cours de comptabilité

BERNARD MOTTET

Av. d'Echallens 1b – 1032 Romanel-sur-Lausanne

079/764 32 77 – 021/648 27 72

info@fdvromanel.ch www.fdvromanel.ch

Elena Coiffure

Spécialisée en EMS

Fondation Donatella Mauri
Ch. du Brit 2
1032 Romanel-sur-Lausanne

Sur rendez-vous
Tél: 078 632 38 32
leselfes9@gmail.com
www.elena-coiffure-hopital-ems.ch



Place de parc
à disposition

**Nouveau:
Déplacements à domicile**



LENTILLES ■ LUNETTES ■ SOLAIRES

Bon

Pour un examen de la vue.
Sur rendez-vous 021 732 19 19

Rte de Lausanne 9 - 1033 Cheseaux - 021 732 19 19

**NOUVEAU À
CHESEAUX**

**EWM3
VISUAL STUDIO
OPTICIENS**

LU: FERMÉ
MA - VE: 10H00-12H30
14H00-18H30
Jeudi après-midi fermé
10H00-13H00

DEJARDIN FRERES SA

ROMANEL



Bières
vins
Limónades
Jus de fruits

livraisons à domicile

Tél. 021 731 33 41 Fax 021 731 51 80 www.sosboissons.ch



Liste des manifestations

Septembre 2016

1^{er} septembre	Conseil communal	Villageoise	20h00
7 septembre	Vestiaire-troc	Prazqueron	13h30 – 16h30
14 septembre	Repas du Fil d'Argent	Prazqueron	12h00
23 septembre	Souper d'information Sté de Jeunesse	Local Jeunesse	19h00
24 septembre	30 ans Foyer de Cousson	Ch. de Cousson	14h00
24 septembre	Né pour lire	Bibliothèque	09h30 - 11h00
26 septembre	Né pour lire	Bibliothèque	09h30 – 11h00
30 septembre	Contes enfants dès 8 ans	Bibliothèque	15h45 – 16h30
30 septembre	Repas de soutien Fanfare de Cheseaux	Cheseaux	19h00

Octobre 2016

1^{er} octobre	Repas de soutien F.C. Romanel	Prazqueron	18h00
12 octobre	Fil d'Argent – Mme Pieren écrivain public	Cheseaux – Commune	14h30
13 octobre	Conseil communal	Villageoise	20h00
31 octobre	Né pour lire	Bibliothèque	09h30 – 11h00

Novembre 2016

4 novembre	Soirée choucroute Source enChantée	Prazqueron	19h30
6 novembre	Loto des Jeunes tireurs	Prazqueron	14h00
10 novembre	Conseil communal	Villageoise	20h00
11 novembre	Fil d'Argent – Véronic Music	Concorde	14h30
11 novembre	Nuit du conte – tous les enfants dès 4 ans	Bibliothèque	17h30
11 novembre	Match aux cartes Amicales des Pompiers	Prazqueron	20h00
13 novembre	Culte et repas – Paroisse protestante	Prazqueron	Dès 10h00
18 novembre	Communauté Catholique – Soirée choucroute	Cheseaux Maison de Commune	18h30
25 novembre	Conte enfants dès 4 ans	Bibliothèque	15h45 – 16h30
26 novembre	Né pour lire	Bibliothèque	09h30 à 11h00
28 novembre	Né pour lire	Bibliothèque	09h30 – 11h00

Décembre 2016

2-3 décembre	Téléthon des Pompiers Romanel/Cheseaux	Toute la journée	
2-3-4 décembre	Marché de Noël	Prazqueron	Programme suivra
8 décembre	Conseil communal	Villageoise	19h00
9 décembre	Match aux cartes Abbaye des Villageois	Prazqueron	Dès 18h30
14 décembre	Fil d'Argent – Fête de Noël	Cheseaux – Commune	14h30
23 décembre	Conte – tous les enfants	Bibliothèque	15h45 – 16h30

atelier o

Bureau d'architectes



ETUDE - REALISATION



RENOVATION



HABITAT NATUREL

CONSEIL EN ENERGIE

EXPERT 

Rte de Neuchâtel 8 1032 Romanel
021 646 32 13 www.atelier-o.ch

CARROSSERIE de VERNAND S.A.

ROMANEL
F. Matoso



Voiture de remplacement

En face du Marché Romanel
Chemin du Marais 4
1032 Romanel s/ Lausanne

Tél & Fax 021/647 46 86
carr.devernand@bluewin.ch

Centrale téléphonique des médecins de garde Médecins et médecins-dentistes vaudois



1. N ° de votre médecin traitant ou médecin-dentiste
2. En cas de non-réponse: contactez la centrale

téléphonique des médecins
de garde vaudois **Tél. 0848 133 133**

3. En cas d'urgence vitale: contactez le **144**

Info-drogue

Vous pouvez faire appel aux référents en matière de toxicomanie des Communes voisines qui sont atteignables aux numéros de téléphone suivants:

Le Mont-sur-Lausanne 021 653 25 03
Prilly 079 229 11 37



BATAILLARD

Revêtements de sols
Moquette ♦ Parquet ♦ Plastiques
Ponçage et vitrification

Chemin des Esserpys 5 1032 Romanel
Tél. + fax: 021 646 77 95 Natel: 079 457 01 43
E-mail: jcl.bataillard@gmail.com
www.bataillard-sols.ch

COURS d'anglais

- tous niveaux de débutant à avancé
- préparation aux examens officiels
- conversation en petit groupe

The Ellis School of English



Catrina Ellis
Ch. de Sous-Bois 6 1008 Jouxten-Mézery
CP 78, 1032 Romanel Tél. 079 896 88 89
ese@ellis-school.ch www.ellis-school.ch



Marché de Noël de Cheseaux 2016

Vendredi soir 2 décembre et samedi 3 décembre 2016 toute la journée, nous organiserons dans le cadre du Téléthon le désormais traditionnel marché de Noël de Cheseaux dans la grande salle de la Maison de commune.

Nous recherchons des artisans intéressés à exposer leurs créations.

Vous trouverez sur le site Internet le nouveau règlement, que nous vous prions de consulter et, ci-joint, l'adresse de contact pour votre demande de préinscription.

**Demande de préinscription jusqu'au
5 septembre 2016 :**

Site web :
www.telethon-lamebre.ch

Adresse E-Mail :
telethon.lamebre@gmail.com

Courrier :
TELETHON La Mèbre
Case postale 154
1033 Cheseaux-sur-Lausanne



Je m'intéresse au marché de Noël 2016 du Téléthon à Cheseaux.

Nom et prénom : _____

Adresse : _____

N° de téléphone : _____

Email : _____

Activité : _____



Concours Peytrequin 2016



Le jury examine les œuvres d'art.
Pas facile de faire un choix !





RÉSULTATS

Thème: « Tom SAWYER »

1^{ère}-2^e primaire (Classe enfantine)

M^{me} FLEISCHMANN

1P 1^{er} prix Elsa VLANA

2^e prix Luka BEJIC

2P 1^{er} prix Melina SOFTIC

2^e prix Anderson BARRAUD

Prix spécial du jury : Diyana MASLIC

1^{ère}-2^e primaire (Classe enfantine)

M^{me} REPOND

1P 1^{er} prix Beatriz PINTO PERREIRA

2^e prix Loan WAGNIERE

2P 1^{er} prix Valentin BARBLAN

2^e prix Timéo MATHYS

Prix spécial du jury : Meredith DAGON

1^{ère}-2^e primaire (Classe enfantine)

M^{mes} CHASSAGNOT et COLLET CHEBBAA

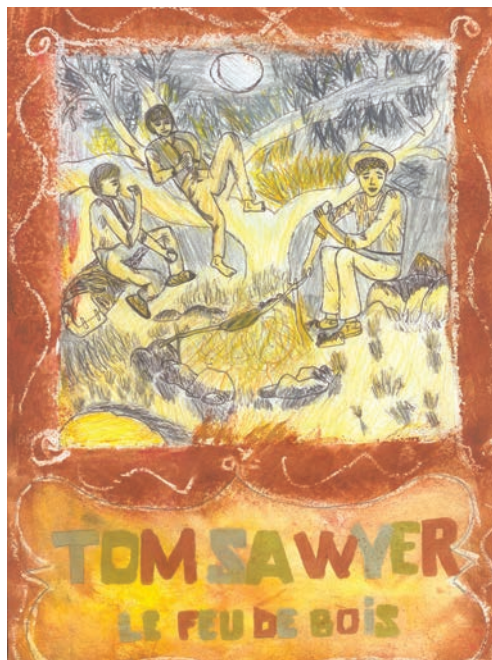
1P 1^{er} prix Ivan BERMUDEZ BERGONDO

2^e prix Barbara FERNANDES MENDES

2P 1^{er} prix Victor LALANDE

2^e prix Shpat BAJRAMI

Prix spécial du jury : Noémy SCIARRA



Le dessin de Laura De Cesare

1^{ère}-2^e primaire (Classe enfantine)

M^{me} VALENCIA

1P 1^{er} prix Ethan BOVEY

2^e prix Alexander OBST

2P 1^{er} prix David GAY

2^e prix Alexia SABY

Prix spécial du jury : Elena KOZAROV

3^e primaire

M^{me} BAUDRAZ

1^{er} prix Eliane ANTONIETTI

2^e prix Thomas TYRA

3^e prix Thibault DELEMONT

Prix spécial du jury : Arnaud LOEWER

**3^e primaire**M^{me} BITZ

- 1^{er} prix Medina KUKISHAVA
 2^e prix Inès BEN ROMDHANE
 3^e prix Xhenita KUKISHAVA

Prix spécial du jury : Zoé FRESARD

4^e primaireM^{mes} MOILLEN et BAUDAT

- 1^{er} prix Giulia RACCIATTI
 2^e prix Lisa-Jade LAVERDIERE LEMAY
 3^e prix Alessio PEDRAZZI

Prix spécial du jury : Maé MUGGLI

4^e primaireM^{mes} FISCHER ET DAZIO BORGEAUD

- 1^{er} prix Laurena LABARBUTA
 2^e prix Coline CREDDO
 3^e prix Loresa BILJALI

Prix spécial du jury : Anesa KAJDOMQAJ

5^e primaireM^{mes} HOYOIS et MARTIN

- 1^{er} prix Chiara LOMBARDO
 2^e prix Antia SANTISO
 3^e prix Lara PORTO

Prix spécial du jury :

Louis Pierre Jean LALANDE

5^e primaireM^{mes} FREI et SPART

- 1^{er} prix Oriane GERVAIX
 2^e prix Théo RUFİ
 3^e prix Lila MAGNENAT

Prix spécial du jury :

Lily-Charlotte LAVERDIERE LEMAY

6^e primaireM^{mes} BOVEY et MARTIN

- 1^{er} prix Chiara ZOPPI
 2^e prix Alyssa PISATURO
 3^e prix Neal GIVEL

Prix spécial du jury : Lola CAMBA UNGER

6^e primaireM^{mes} CHATELAN et VARIDEL

- 1^{er} prix Laura DE CESARE
 2^e prix Eva DA COSTA
 3^e prix Clémence KOLENKO

Prix spécial du jury :Thalia RACCIATTI



Déchetterie communale

Chemin du Stand 2 – 1032 Romanel-sur-Lausanne

Nouveaux horaires dès le 1^{er} septembre 2016

**Du 1^{er} mars 2016
au 30 octobre 2016**

Lundi 15h00 à 18h00
Mercredi 15h00 à 18h00
Vendredi 15h00 à 18h00
Samedi 09h00 à 12h00 et
14h00 à 17h00

**Du 1^{er} novembre 2016
au 28 février 2017**

Lundi 14h00 à 17h00
Mercredi 14h00 à 17h00
Vendredi 14h00 à 17h00
Samedi 09h00 à 12h00

Sauf jours fériés

Le Service des Travaux



**ENTENTE
INDEPENDANTE
ROMANEL**

**Tous différents,
tous ensemble!**

**Prochaine séance
de préparation du Conseil
le jeudi 25 août 2016 à 20h00
à la Villageoise**



Réparations, détartrage, etc, de toutes prothèses dentaires, également devis pour institutions. Déplacement possible chez les personnes handicapées.

**G. Hölper - Terreaux 5 - 1032 Romanel s/Lausanne
021 647 35 47**

Rendez-vous par téléphone

L'ORÉAL
Paris
Hairdressers
des 1870's à nos jours

Mitu Coiffure
Coiffure
dames-messieurs
Extensions des cheveux
Lissage brésilien

Ch. du Village 6 1032 Romanel s/Lausanne
021 648 49 24 mitu-coiffure@bluewin.ch Avec ou sans rendez-vous



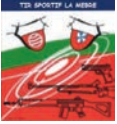

Football Club Romanel

Plaisir du jeu, amour du ballon, camaraderie,
le FC Romanel est fait pour vos enfants dès 5 ans.

Venez nous rejoindre!

**FC Romanel, case postale 42, 1032 Romanel
www.fcromanel.ch**





Tir Sportif La Mèbre

La Société Tir Sportif La Mèbre est heureuse de vous informer que M^{lle} Aurore König, pour sa première participation au sein de l'équipe suisse de tir au petit calibre, lors de l'Alpencup 2016 qui s'est déroulé à Liestal le 13 avril 2016, réunissant les équipes Autrichienne, Française, Italienne et Suisse, a obtenu les résultats suivants :

Aurore s'est classée au 2^e rang individuel dans la catégorie junior dames avec un résultat de 614,5 points sur un match de 60 coups et un maximum de 654 pts. La première, également suisse, Maria Kaiser avec 616,7 pts. Notre représentante est suivie, à la 3^e place, de l'italienne

Maria Schiava, avec 613,7 pts. Ces trois premières sont suivies par quatre autrichiennes. Lors de cette compétition, Aurore a également obtenu le 2^e rang par équipe.

Toutes nos félicitations pour ce magnifique résultat et merci de porter très haut les couleurs de la société du Tir Sportif La Mèbre Romanel-Cheseaux. Nous lui souhaitons un bel avenir dans ce nouveau challenge de l'équipe de Suisse.

Aurore a participé aux Championnats d'Europe juniors, à Tallin, du 12 au 19 juin 2016. A l'heure de mettre sous presse, nous ne connaissons pas ses résultats.





La BCV au cœur de votre région

Natacha Piancastelli et son équipe se réjouissent de vous accueillir dans l'agence de Romanel-sur-Lausanne, au rez-de-chaussée du Centre commercial Migros.

Ça crée des liens

BCV Romanel Centre commercial Migros
En Félezin, 1032 Romanel-sur-Lausanne
Tél. : 0844 228 228 www.bcv.ch



Au P'tit Bonheur

Café • Restaurant • Traiteur

Route de Genève 4
1033 Cheseaux-sur-Lausanne
Tél. 021 732 15 17
Courriel : aupetitbonheur@bluewin.ch

AUTO-ECOLE **DENIS BERTSCHI & FILS**

Ch. Sous-Mont 6 Tél. 021 648 48 64
1032 Romanel Natel 079 606 30 40



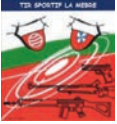
Ecole de Musique de Cheseaux Romanel

Actuellement
13 instruments
enseignés,
solfège,
musique
d'ensemble,
initiation
musicale
par



Professeurs diplômés

Renseignements et
inscription ☐ 021 648 49 54
emcr@bluewin.ch



Tir Sportif La Mèbre

La Société «Tir Sportif La Mèbre» est heureuse de vous informer que lors du dernier Tir Fédéral en Campagne du 28 mai 2016, 34 tireurs 300 m. et 10 au pistolet 25 m. ont effectué le programme.

Nous tenons à féliciter tous ces tireurs de s'être présentés à cette grande fête nationale du tir et à relever les résultats de nos 13 jeunes tireurs.

Ceux-ci ont particulièrement bien représenté la société puisque tous ont réussi la mention et 11 ont obtenu la distinction.

Nos félicitations particulières à Sébastien Bossel, de Cheseaux qui, après avoir participé à la finale de la place de Vernand, est sorti premier, toutes catégories d'âges, avec un total de 70 points sur 72.



Madame Allani Rose-Marie vous annonce
la **reprise** de son atelier couture
Par M^{me} Brigitte Nikles
Attention nouveau n° de tél: 079 440 20 41

Madame Allani Rose-Marie remercie sa fidèle clientèle
pour ces nombreuses années de confiance et d'amitié



Troc · vente d'automne Grande salle de Prazqueron Romanel·sur·Lausanne



Vente: Mercredi 7 septembre 2016
de 13h30 à 16h30



Habits: bébés - enfants - jeunes adultes. Jeux- jouets - livres - vélos - affaires de sports - chaussures **en très bon état** - poussettes - maxi-cosi - etc ...



Comment procéder ?



Sur vos articles: **attacher solidement** (ficelle) une étiquette cartonnée **neuve** de env. 4/6cm. en y mentionnant: le numéro de l'objet (1 à 25), sa description, sa taille et son prix.

Possibilité d'obtenir des étiquettes à imprimer sur du papier fort ou à coller sur du carton sur demande à: trocromanel@gmail.com



Relever les articles lisiblement, en les numérotant, sur une feuille A4 (25 articles par feuille A4 - 2- 3 listes au plus) avec votre nom, adresse complète et numéro de téléphone.

Possibilité d'obtenir un exemplaire de liste à imprimer sur demande à: trocromanel@gmail.com



Ne seront acceptés que **les articles propres, en bon état** et lisiblement étiquetés.

Dépôt du matériel:

Mardi 6 sept. 2016 de 16h00 à 20h00

Mercredi 7 sept. 2016 de 08h30 à 11h00



Encaissement de l'argent et reprise des invendus:

Mercredi 7 sept. 2016 de 20h15 à 21h15



Le 20 % des ventes sera versé cette année au **Junior Football Club** afin que cette action profite aux enfants de Romanel.

Renseignements:

France Clerc: 021/646.29.16

Ruth Laurent: 021/646.50.44



Le Fil d'Argent

Nous avons le plaisir d'inviter les Aînés (en principe dès 70 ans, mais les plus jeunes sont les bienvenus!) au traditionnel **repas convivial de septembre**, qui marque la reprise des activités du Fil d'Argent après les vacances d'été.

En raison de l'occupation des locaux par les élèves qui mangent à l'école, il aura lieu le mercredi au lieu du vendredi, soit le :

**Mercredi 14 septembre 2016
à 12 h 00 à Romanel,
salle de Prazqueron**

Transport depuis Cheseaux,
11 h 45 Parking du Hangar

Menu: Petite entrée
Jambon fribourgeois à la borne,
Gratin dauphinois
Plateau de fromages - Dessert glacé
Eau minérale, 1 verre de vin et café

Le prix du menu reste à Fr. 20.-, que nous encaisserons à la fin du repas.

Il est indispensable de s'inscrire au moyen du bulletin ci-après. Merci de le renvoyer dans les délais, soit **jusqu'au jeudi 1^{er} septembre.**

Dans ce Journal, vous trouverez aussi le **programme complet 2016/2017** des après-midi du Fil d'Argent. N'oubliez pas de le découper et de noter les dates dans vos agendas!

Les équipes de bénévoles de Cheseaux et de Romanel sont motivées pour maintenir ce groupe d'Aînés et elles comptent sur votre présence afin de contribuer à renforcer les liens d'amitié et de sympathie qui nous unissent.

*Avec les cordiales salutations
du Comité de Fil d'Argent.*



Bulletin d'inscription pour le repas du début de saison

Romanel, salle de Prazqueron, mercredi 14 septembre, 12 h 00.

Merci de retourner ce bulletin jusqu'au jeudi 1^{er} septembre à Mme Anne-Fr. Voumard, ch. des Tilleuls 21, 1032 Romanel, tél. 021 647 60 75, e-mail: afvoumard88@hispeed.ch

Nom et prénom : _____

Adresse : _____

N° de téléphone : _____ Nombre de personne : _____



Le Fil d'Argent

PROGRAMME 2016 – 2017

Attention! En raison de l'occupation des locaux par les élèves qui mangent à l'école, nos séances sont parfois reportées au mercredi. **Dates à noter dans vos agendas.**

! mercredi! 14 septembre	Romanel / Salle de Prazqueron Menu et bulletin d'inscription figurent dans le Crieur et le Romanel-Info	12 h00 Repas du début de saison
! mercredi! 12 octobre	Cheseaux / Foyer Maison de commune	M ^{me} Pieren, écrivain public / expériences africaines
11 novembre	Romanel / Concorde	Véronic-music, chantons ensemble
! mercredi! 14 décembre	Cheseaux / Grande salle Maison de commune	Fête de Noël, animée par l'Ecole de musique
13 janvier	Romanel / Concorde	Le traditionnel loto, suivi d'un buffet varié pour le goûter
10 février	Cheseaux / Grande salle Maison de commune	Sketches par M. Rochat, notre pasteur en retraite
3 mars	Romanel / Concorde conférence par l'Association L. Rivier, avec M ^{me} Veillon	Louis Rivier, peintre vaudois,
7 avril	Cheseaux / Foyer mythes et réalités », conférence de M. Christophe Baier	« Protection de personnes :
! mercredi! 10 mai	Romanel / Prazqueron Partie officielle et rétrospectives. Animation: orgue de barbarie	50 ^e anniversaire du Fil d'Argent
! mercredi! 14 juin	Course annuelle (inscription obligatoire)	But à définir

Sauf avis contraire, rendez-vous pour les automobilistes et les piétons :

A Cheseaux: 14 h 15 sur la place du Hangar / à Romanel: 14 h 15 au parking de la gare LEB.

Pour tous renseignements, infos auprès de Mme A-Fr. Voumard, Romanel, tél. 021 647 60 75



Journées musicales de Romanel

Les 27 et 28 mai dernier, les Romanellois ont pu assister à diverses festivités musicales proposées par l'Association des Amis des Journées Musicales de Romanel. Tout a commencé par un concert le vendredi soir, présenté par six merveilleux instrumentistes et chanteurs professionnels qui nous ont fait redécouvrir des grands airs d'opéra de Mozart avec un concentré d'humour qui a plu aux petits comme aux grands !

Le samedi a démarré par une balade musicale composée d'élèves de l'école de musique de Cheseaux-Romanel. Ils ont attendu les plus curieux en différents lieux du village pour faire entendre leurs plus belles mélodies et présenter leur instrument. Cors, clarinettes, accordéons, piano et violoncelle étaient au rendez-vous !

La journée a continué par un atelier de construction d'instruments destiné aux élèves de l'école primaire et animé par des

bénévoles de l'association. Vive les tambours et kazoos ! Enfin, un second concert a été proposé au public ; il s'agissait cette fois d'un septuor interprétant une œuvre de Beethoven. Quel plaisir de pouvoir entendre et voir les instruments de près !



**PLR**

Les Libéraux-Radicaux

www.plr-rjc.ch

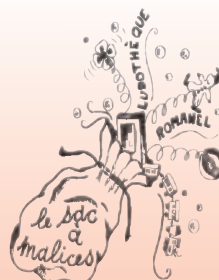
Au nom du nouveau Président du Conseil Communal, M. Henri Pisani, ainsi que du Syndic, M. Daniel Crot, de M. Denis Favre, Municipal et de toutes et tous les conseillères et conseillers communaux du PLR, le comité de la section espère que vous avez passé un très bel été et de bonnes vacances.

Pour les séances du Conseil et de préparation du groupe PLR de la rentrée, vous pouvez vous référer aux agendas de la commune, ainsi que ceux de notre section, sur Internet et Facebook... merci!

Suivez-nous sur notre site Internet: www.plr-rjc.ch ou sur Facebook à l'adresse: <https://www.facebook.com/PLRRJC1032Romanel>

MARY COIFFURE*Féminin - Masculin***S. ISENI***Soins : Schwarzkopf professional*

Ch. de l'Orio 5 – 1052 Romanel s/Lsne
Téléphone + fax 021 646 23 74



Notre équipe vous attend à la **LUDOTHÈQUE**
au ch. du Village 9

Le **lundi** de **15 h 30 à 17 h 30**Le **mardi** de **20 h 00 à 21 h 00**

Pour vous proposer en location jeux et jouets
(dernières nouveautés et jeux classiques)
Au plaisir de vous accueillir

Tél. : 021 647 9 60

ludothèque-lesacamalices@bluewin.ch*Les P'tits Bonshommes*

**GARDERIE
JARDIN D'ENFANTS**

accueille les enfants de 2 1/2 à 5 ans

Ch. des Tilleuls 8 - 1032 Romanel s/Lausanne
Téléphone 021 646 99 34



Buya-tsa de tous les horizons,

Salut!

Tu as plus de 16 ans?

**Tu aimerais découvrir le canton à travers
une bonne équipe de copains ?**

N'hésite plus et rejoins la Jeunesse

le vendredi 23 septembre 2016 à 19h00

au local de la Jeunesse situé sous la Maison de Commune.

Nous organisons un souper d'information pour les jeunes et moins jeunes, afin de te présenter la Jeunesse et ses membres.

A cette occasion, tu pourras poser tes questions et découvrir les différentes implications de la Jeunesse dans le village et dans le Canton.

Si tu souhaites participer, annonces-toi par mail auprès de la secrétaire:

Jenny Chapuis, jen.chapuis@gmail.com



2017
40^{ÈME}
Fête Cantine Concerts Spectacles Nouveaux uniformes

La fanfare de Cheseaux prépare
son 40^{ème} ANNIVERSAIRE et organise :



REPAS DE SOUTIEN

LE 30 SEPTEMBRE 2016 Dès 19h

*Apéritif
Buffet de salades
Fondue chinoise
Dessert & Café
Animations*

SUPER TOMBOLA!!! Lots d'une valeur de plus de 1'500.-

Prix: Adulte CHF 55.- Enfants jusqu'à 14 ans CHF 25.- (hors boissons)

Réservation jusqu'au 23 septembre via :
co.dutoit@bluewin.ch ou 079.620.62.46

Attention, seul le paiement confirmera la réservation !



Madame Tharin fête ses 90 ans !

Madame Ellen THARIN a fêté son 90^e anniversaire le 18 juin dernier, dans les locaux de la Fondation Donatella Mauri.

La population se joint à eux pour lui adresser ses chaleureuses félicitations pour ce jubilé.

A cette occasion, MM. Edgar Schiesser, Syndic et Daniel Crot, Municipal, sont venus lui apporter les salutations et les vœux de la Municipalité.





Eglise
Evangélique
Réformée
du canton de
Vaud



BIBL' AVENTURE



**VIENS DÉCOUVRIR LA BIBLE,
T'AMUSER, BRICOLER, RIRE ET
JOUER !**

NOUS PROPOSONS POUR LES ENFANTS
DE LA 3^E À LA 6^E HARMOS, 7 SAMEDIS
MATINS DE 9H À 12H, POUR DÉCOUVRIR
LES HISTOIRES DE LA BIBLE EN FAVORI-
SANT LA CRÉATIVITÉ, L'EXPRESSION ET
L'EXPÉRIMENTATION.

DATES

- 10 SEPT. '16
- 19 NOV. '16
- 17 DÉC. '16
- 21 JANV. '17
- 4 MARS '17
- 1 AVRIL '17
- 6 MAI '17

BIBL' AVENTURE

Contact : Catherine Dietiker, pasteure, 021 331 57 26
Paroisse réformée de Cheseaux-Romanel-Vernand



Le coq retrouve son clocher

C'est le lundi 20 juin 2016 que le coq a été très solennellement hissé au sommet du tout nouveau clocher, à l'occasion d'une sympathique cérémonie. Après avoir été remis «à neuf», et avant de retrouver quelque hauteur, les Autorités ont mis à l'intérieur de la sphère (sous le coq) quelques témoignages de notre époque, destinés aux générations futures.

Alors... Bon vent Coq de Romanel !



M. Mancini, Municipal des bâtiments, remet le coq aux Autorités



Le coq veille à nouveau sur Romanel





Dépannage 24h/24

Devis

Etudes

**Réalisation de
toutes applications
électriques**

Chemin du Village 6
1032 Romanel

Tél. 021 648 20 20

Fax 021 646 81 09

www.romelec.ch

PLR
Les Libéraux-Radicaux

**Prochaine séance
de préparation du Conseil :**

**le jeudi 25 août 2016
à 20h00 à la Salle 1803**

**fondation
donatella mauri**
Etablissement médico-social



La **Fondation Donatella Mauri**
a le grand plaisir d'annoncer
la réussite de l'apprentissage de :

- **Yanik Rensburg,**
CFC de cuisinier
- **Manon Colomb,**
CFC d'assistante socio-éducative
- **Laetitia Almeida,**
CFC d'assistante socio-éducative

Nous leur adressons
nos sincères félicitations
et leur souhaitons
une belle carrière professionnelle.

147

LIGNE D'AIDE AUX ENFANTS ET AUX JEUNES

Ecouter Réconforter Aider



Le foyer de Cousson fête ses 30 ans !



Le samedi 24 septembre prochain, le foyer de Cousson vous invite à venir fêter 30 années de vie à Romanel. Quel chemin parcouru pour les 6 personnes habitant actuellement dans ce foyer de la Fondation de Vernand, situé au chemin de Cousson 7 à Romanel.

« Peu après l'ouverture, ma responsable m'avait dit: c'est mieux pour toi d'aller à Cousson, il y a un petit groupe jeune et autonome; maintenant, on est plusieurs à la retraite et je fréquente le Fil d'Argent, le groupe des personnes âgées du Village »

« Je connais la boulangerie, le kiosque, la Poste, la Migros où on fait les courses, le physio. et le coiffeur »

« Quand je sors du train, les gens me disent bonjour, je connais beaucoup de gens, on se salue »

« J'aime avoir des moments dans ma chambre et aller rôder pour mon compte. J'aime aller à l'étang, au magasin »

« C'est une belle commune. J'aime bien aller boire un café à la Migros »

Les Résidents

Deux personnes habitent le Foyer depuis son inauguration, François et Corinne, rejoint au fil des années par André, Jean, Marie-Thérèse et Florence. Actuellement, les dames travaillent dans divers foyers et les hommes sont à la retraite.

A 14h00, après les discours de bienvenue, vous êtes tous invités à venir pour partager le verre de l'amitié et évoquer les chemins parcourus ensemble. Nous nous réjouissons de vous recevoir pour un moment convivial dans notre Foyer.



Le Conseil communal en ballade

Il est de tradition qu'en fin de législature, le Conseil communal parte en course d'école par monts et par vaux.

Cette année, 40 Conseillères et Conseillers ont pu se libérer de leurs obligations professionnelles. Ils étaient accompagnés de M. le Syndic Schiesser et de MM Crot et Favre, Municipaux, ainsi que de M^{mes} Caccia, Boursière communale et Campiche, Secrétaire au Greffe municipal.

Il était 08h30 lorsque le car a pris la route, direction Bavois, pour une petite pause café/croissant. Une fois rassasiés, départ pour Vallorbe, plus précisément pour le Fort du Pré-Giroud.



Départ de Romanel dans la bonne humeur

La visite, orchestrée par des guides formidables, fut très intéressante et « fort » instructive. Chacun avait une petite anecdote à relater sur ces sombres années de notre histoire. On a pu ainsi découvrir les moyens de défense en cas d'attaque d'ennemis

venus de France, tous les moyens de communications de l'époque, une salle d'opération chirurgicale, un cabinet de dentiste avec des instruments qui, heureusement, ne sont plus d'actualité, et enfin des chambres « très » confortables, ainsi que les cuisines et le mess des officiers.



Visite du Fort avec des guides passionnés



Les organisateurs (Bureau du Conseil communal) accompagnés des guides

Revenus à la surface (rappelons que ce Fort est enterré à 50m de profondeur), chacun était ravi de retrouver l'air pur et le soleil et de se désaltérer avec un apéritif bienvenu !

Il était temps de reprendre la route, direction les Charbonnières, et plus précisément pour la buvette d'alpage du Chalottet, où un délicieux repas a été servi. Puis c'est l'heure de la sieste pour les uns, et petit tour du propriétaire pour les autres. A noter que 2 jours avant notre arrivée, un petit âne est né et était à la recherche de son prénom. On a proposé « Edgar »... On ignore s'il a été baptisé ainsi !

En fin d'après-midi, escale aux Caves de Bonvillars pour une visite des lieux, ponctuée par une dégustation.

Il était l'heure de rentrer à Romanel et c'est à 19h30 que chacun a rejoint son domicile, bien fatigué !



Pause déjeuner à la buvette du Chalottet



Le petit ânon et sa maman



Recherche Choristes !

Vous aimez chanter ?

Vous recherchez une ambiance conviviale ?

Alors rejoignez vite le chœur mixte de Romanel !

**On vous attend le mercredi de 20h à 22h, salle Prazqueron
(reprise des répétitions le 31 août).**



- Répertoire varié
- Connaissances musicales non requises
- Nombreuses activités (soirée, concerts, loto ...)

Pour en savoir plus ...

- Contactez la secrétaire Marie-Christine Lanotte
marie-christine.lanotte@outlook.com - tél: 078 628 13 92

- Visitez notre site www.lasourceenchantee.ch



Chronique de Cheseaux-Romanel-Vernand

Dans nos familles

- Savanah et Adam Tortoriello ont été baptisés à Cheseaux le 12 juin.
- Pour de futurs baptêmes, nous proposons les dimanches **18 septembre et 16 octobre**.
- Services funèbres: M. Roland Martin (1940), le 5 mai à la ferme de Camarès; M^{me} Mireille Burkhard (1932), le 30 mai à Cheseaux. Avec leurs familles, nous avons partagé la douleur du deuil, la consolation de l'Évangile et l'espérance de la résurrection.

Fil d'Argent

La saison s'est terminée par l'excursion d'un jour, mercredi 15 juin, dans le Pays-d'Enhaut et à Gstaad. Après la pause de l'été, les aînés se retrouveront **mercredi 14 septembre** à Romanel, pour le repas de midi, à la grande salle de Prazqueron. Renseignements auprès de M^{me} Anne-Fr. Voumard, tél 021 647 60 75.

Notre-Dame des Marches

Samedi 4 juin dernier, un groupe de bénévoles était en Gruyère, sortie offerte par la paroisse en remerciement pour leur engagement. Après la visite de la chocolaterie Cailier à Broc et le repas à Charmey, un recueillement était prévu à la fameuse chapelle

Notre-Dame des Marches, en face de Broc (voir photo page suivante). Lieu de pèlerinage, elle attire de nombreux visiteurs. L'abbé Bovet lui a consacré une splendide chanson en patois, qui souligne sa vocation de prière. En français, voici strophe et refrain, illustration de cette piété catholique, qui parle aussi à nos âmes protestantes:

Notre-Dame des Marches,
 Nous avons bien raison
 de nous fier à vous,
 Pour nous soutenir
 dans les mauvais moments;
 Après de votre Fils intercédez pour nous,
 Et gardez-nous dans le droit chemin.

Beaucoup sont déjà passés
 dans votre humble chapelle,
 Des gens qui ont prié,
 de ceux qui ont pleuré;
 Sur votre bel autel,
 ne vous laissant point seule,
 Ceux qui ont souci viennent vous implorer.

Eglise cantonale en fête

Samedi **3 septembre**, notre Eglise vivra à Lausanne sa journée de fête annuelle, en deux temps et deux lieux. D'abord, il y aura l'inauguration de la Maison des Cèdres (ch. des Cèdres 7), qui abrite désormais les bureaux du staff cantonal (Conseil synodal,



Devant l'autel de Notre-Dame des Marches

chancellerie, office des ressources humaines, services, etc.). Ce lieu (chargé d'histoire et ironiquement surnommé naguère «La Môme») fut, un siècle durant et jusqu'en 1966, le siège de l'Eglise libre, de sa faculté de théologie et de sa prestigieuse bibliothèque. Après la fusion et réunification des Eglises libre et nationale, il servit encore comme salle de lecture et accueillit divers groupes d'études. Entièrement rénové, ce bâtiment devient donc siège de notre Eglise, justement en cette année où nous fêtons le 50^e anniversaire de la fusion. L'événement prend ainsi une forte valeur symbolique. Le Département missionnaire occupant le bâtiment voisin (Cèdres 5), il y aura portes ouvertes simultanées de 11h30 à 16h, en cette journée du 3 septembre.

La fête se déplacera en fin d'après-midi vers la cathédrale, pour célébrer (dès 17h) le culte de consécration des nouveaux diacres et pasteurs de notre Eglise, parmi lesquels figurent des personnes bien connues dans notre paroisse et la région: Catherine Novet, Anne-Christine Golay, Etienne Guilloud, Samuel Gabrieli. Cette cérémonie solennelle qui réunira leurs familles, les autorités civiles, des invités des Eglises sœurs, est évidemment ouverte à tout public. Avec Christine Girard (diacre à Renens et vice-présidente du Synode), j'aurai l'honneur de coprésider ce culte.

Etienne Rochat



A propos des cultes

Selon décision de l'Assemblée paroissiale, une seconde offrande est proposée, librement, lors de certains cultes, en principe le dernier dimanche du mois. La première offrande, au cours du culte, alimente la caisse paroissiale. La seconde (panier disponible à la sortie) soutient un projet de solidarité, via nos œuvres d'entraide.

Dimanche 11 septembre, nous accueillerons M. Luc Recordon, de Jouxten, ancien Conseiller aux Etats. Il apportera durant le culte et l'apéritif qui suivra un témoignage portant sur les valeurs chrétiennes qui ont sous-tendu son engagement politique et sur les épreuves qui ont jalonné son parcours de vie.

Dimanche 2 octobre, la Commune de Romanel et la paroisse s'uniront pour inaugurer le temple après les travaux de rénovation. Certes, le temple a repris du service depuis juillet, mais les vacances d'été et d'autres échéances ont reporté cette fête d'inauguration.

Cultes

Dimanche 28 août

10h00 Cheseaux, E. Rochat

Dimanche 4 septembre

10h00 Romanel, C. Dietiker, Cène

Dimanche 11 septembre

10h00 Cheseaux, E. Rochat

Témoignage de M. Luc Recordon



L'envol du clocher

Dimanche 18 septembre

10h00 Romanel, E. Rochat

Dimanche 25 septembre

10h00 Cheseaux, C. Dietiker

Dimanche 2 octobre

10h00 Romanel, E. Rochat

Inauguration du temple rénové



Evénement

Fêtes à inscrire

Samedi 3 septembre

Journée de l'Eglise cantonale, portes ouvertes au Département missionnaire (Cèdres 5) et Maison de l'Eglise (Cèdres 7). Culte de consécration à la cathédrale (17 h00).

Dimanche 2 octobre

Inauguration du temple de Romanel, rénové.

Dimanche 13 novembre

Journée paroissiale d'automne; adieux du pasteur E. Rochat.



Buchstart
Nè pour lire
Nati per leggere
Naschi per leger

Une histoire pour votre petit, ça se trouve où ?

A la bibliothèque Papyrus
les derniers lundis et samedis
du mois entre 9 h 30 et 11 h 00

Prochaines dates 2016

- Samedi 27 août
- Lundi 29 août
- Samedi 24 septembre
- Lundi 26 septembre
- Lundi 31 octobre
- Samedi 26 novembre
- Lundi 28 novembre



PAPYRUS
BIBLIOTHEQUE JEUNESSE

Ch. de Cousson, CP 39
1032 ROMANEL
Tél. : 021 647 09 60
bibliotheque-papyrus@bluewin.ch



Dans nos familles

Naissances

12 avril 2016

Dion Destani

15 avril 2016 (rect.)

Alan Petit

1^{er} mai 2016

Leonardo Miocevic

14 mai 2016

Cléa Abigaëlle Keller

16 mai 2016

Mila Buser

3 juin 2016

Lia Silva

12 juin 2016

Céline Simonin

21 juin 2016

Liam Kyle Graber

25 juin 2016

Dimitri Varone

Décès

28 avril 2016

Francesco Conti Mica

24 mai 2016

Mina Fiaux

24 mai 2016

Emile Conus

28 juin 2016

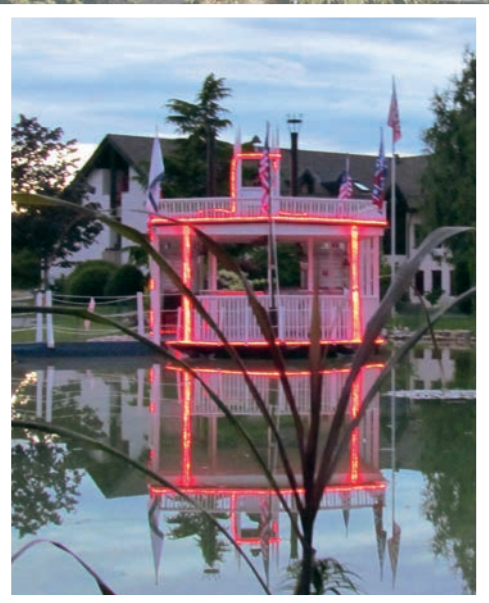
Jeanne Marie Thuillard

Nos sincères condoléances à leurs Familles.

Bienvenue à ces bébés
et meilleurs vœux aux heureux parents!



Fête du Lac 2016





MERCI LES PÉDZES POUR CES MOMENTS MAGIQUES !



Marché à la ferme du Taulard

Légumes, fruits
et petits fruits de saison
produits sur le domaine

Jus de pommes pasteurisé

Tous les **mardi** et **vendredi**
après-midi de 15h à 18h30

Famille Denis et Samuel Pache
Ch. du Boulard 1 1032 Romanel-sur-Lausanne
Téléphone : 021 647 81 22



Ouvert du :
lundi au vendredi en continu
de 6h à 18h30
et le dimanche matin
de 6h à 12h30



LHERITIER
Boulangerie - Pâtisserie - Tea-Room
Route de Lausanne 3
1032 Romanel
021 646 87 32

Green Club



Romanel

Près de chez vous !

Ch. des Epinettes 1 1032 Romanel-sur-Lausanne T. 021 648 34 54 F. 021 647 94 34
info@green-club.ch www.green-club.ch



10% de rabais* aux habitants de Romanel sur les abonnements

* rabais non cumulable avec d'autres offres

Pour les sports...

- 10 courts de tennis
- 4 courts de badminton
- 3 courts de squash
- 1 salle de musculation
- 1 salle de fitness
- Group training
- Personal training
- Piscine couverte
- Zone wellness
- Grand parking gratuit
- Restaurant et terrasse aménagée
- Physiothérapie

Pour détente et loisirs...

Cours collectifs :

- Tennis
- Bodybump, spinning, zumba...
- Aquagym, natation, aquabike
- Yoga / Pilates



Course À travers Romanel

Quelques photos de la course
"A travers Romanel" du 17 juin 2016.

Vous trouverez tous les résultats sur le site :
www.courseromanel.com





CARROSSERIE
S.A.R.L.
FAUCHERRE
BREVET FEDERAL

P. 079 216 88 39 T. 021 731 54 00 F. 021 731 54 01 www.carrosseriefaucherre.ch
Route de Genève 15 bis 1033 Cheseaux



PREMIER COURS D'ESSAI GRATUIT!

KIDS'DANCE2BFIT Pour les enfants dès 8 ans et plus, qui adorent faire des exercices dansés sur des musiques actuelles.
Contactez: marylin@danceaerobics.com – 078 807 59 31

DANCE2BFIT 30 min. de danse dynamique durant laquelle vous allez vous éclater tout en optimisant votre condition cardio-vasculaire et 30 min. de renforcement musculaire pour le raffermissement de vos muscles!!!

MELODY FIT Si vous recherchez une méthode plus douce ou si vous voulez vous remettre en forme petit à petit, vous apprécierez cette méthode avec des musiques et chorégraphies adaptées à vos besoins.
Contactez: Cristela au 079 322 23 33 ou cristela@danceaerobics.com

WWW.DANCEAEROBICS.COM



**PROCLAMEZ VOTRE DROIT
D'ÊTRE EN FORME!**



PAPYRVS
BIBLIOTHEQUE JEUNESSE

Donnez envie de lire à vos enfants!

Venez à la bibliothèque Papyrus!
(ch. du Village 9)

**Vous y trouverez albums,
romans, documentaires, livre-CD, BD!**

Heures d'ouverture
lundi et vendredi de 15 h 30 à 17 h 30



La Commune de Romanel-sur-Lausanne a bientôt son vin !

Séance de dégustation par la Municipalité, en visite chez le vigneron encaveur, du futur vin de la Commune de Romanel-sur-Lausanne... des informations complémentaires seront publiées dans le prochain numéro de Romanel info



SWISSBAGS
Valises, sacs & accessoires de voyage

Siège de l'entreprise
Swiss Bag Company Sàrl
Route de Pafouer 3
3975 Randogne
Tél. 027 480 30 20
Fax 027 480 30 21

Nouveau Dépôt (+ répar.)
Swiss Bag Company Sàrl
Route de Neuchâtel 4
1032 Romanel/Lausanne
Tél. & Fax 021 525 74 73

Showroom
Swissbags c/o SWISSPEL
Riedstrasse 14
8953 Dietikon
Tél. 079 332 11 32

VENTE DIRECTE – ARTICLES DE VOYAGE TOUS LES VENDREDIS 10H00 – 17H00 ainsi que sur rendez-vous. (tél. 021 525 74 73)

Suite à notre déménagement dans notre nouveau dépôt à Romanel, nous avons dès à présent aussi un magasin-dépôt qui est ouvert tous les vendredis où vous trouverez un large choix de valises, sacs de voyage, sacs à main, sacs de sport, etc.

Swiss Bag Company Sàrl

**Bâtiment CARGOY
1er étage**

Route de Neuchâtel 4
1032 Romanel-sur-Lausanne



Par exemple :

Valise SWISSBAGS rigide à 4 roues avec sa coque incassable ! légère (3,3kg), 65x43x25 cm. (70 Litres), cadenas à chiffres TSA



CHF 60.— au lieu de CHF 199.—

Infos supplémentaires disponibles sur notre site internet : www.swissbags.ch

Possibilité de payer par carte de crédit! Contact : info@swissbags.ch / tél. 021-525 74 73



ENTENTE
INDEPENDANTE
ROMANEL

Membre de VAUD fibre

Brocante

24 septembre 2016 de 10 à 18h

Romanel - Esplanade des Esserpys

ouvert à tous • sans réservation • la place 3x5m extérieur: prix 20.-
déballage dès 8h30

restauration • boissons • animations

dès 19h
Fête du Bas

jusqu'à 2h !
sous chapiteau

musique

danse

restauration

bar





Une centenaire à Romanel!

Joyeux anniversaire Madame Bucher!

Madame Bucher est née à Delémont le 30 juin 1016, aînée de 4 filles. Son père étant Commandant d'Arrondissement et sa maman s'occupait de toute cette grande famille.

Elle a suivi ses écoles primaires, le collège et le lycée à Delémont. En 1935, elle part pour Fribourg afin d'occuper une place d'hôtesse d'accueil à l'Hôtel de Fribourg.

Madame Bucher s'est mariée en 1938 avec Robert, lucernois d'origine. Le couple retourne alors dans le Jura, à Choindez, où Monsieur Bucher est responsable de fabrication chez Von Roll.

La famille s'agrandit avec l'arrivée de deux enfants: Roland, né en 1939 et Liliane, née en 1943.

En 1983, le couple vient s'établir à Romanel, afin d'être plus près de leur fille Liliane, domiciliée à Bretigny-sur-Morrens.

Depuis 1990, Madame Bucher vit seule suite au décès de son mari. Comme elle est en bonne santé, elle coule des jours paisibles dans le verdoyant quartier des Esserpy, entourée de sa fille qui lui rend de fréquentes visites, ainsi que de nombreuses connaissances avec qui elle joue au jass.



Depuis le début 2016, Madame Bucher est pensionnaire de la Fondation de l'Orme à Lausanne.

Au Nom des Autorités cantonales et communales, ainsi que de la population, un cadeau lui a été remis, accompagné de quelques fleurs.

Préfecture du District de Lausanne

Nous dédions à Madame Bucher ce petit poème d'Emile Verhaeren (1855-1916):



L'âge est venu

*L'âge est venu, pas à pas, jour à jour,
Poser ses mains sur le front nu de notre amour
Et, dans ses yeux moins vifs, l'a regardé.*

*Et, dans le beau jardin que juillet a ridé,
Les fleurs, les bosquets et les feuilles vivantes
Ont laissé choir un peu de leur force fervente
Sur l'étang pâle et sur les chemins doux.
Parfois, le soleil marque, âpre et jaloux,
Un nombre dure, autour de sa lumière.*

*Pourtant, voici toujours les floraisons trémières,
Qui persistent à se darder vers leur splendeur,
Et les saisons ont beau peser sur notre vie,
Toutes les racines de nos deux cœurs
Plus que jamais plongent inassouvies,
Et se crispent et s'enfoncent dans le Bonheur.*



Romanel info fête son 100^e numéro !



C'est en février 2000 que le tout premier numéro du Romanel Info a été publié !

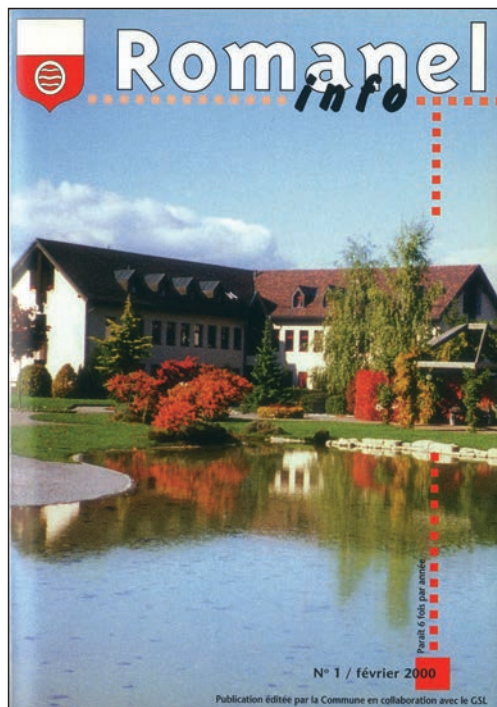
Seize ans plus tard, nous mettons sous presse le n°100 ! Il a succédé à l'Enclume dont la première publication date du 15 février 1982.

Nous tenons à remercier vivement tous les lecteurs du Romanel info pour leur fidélité. Un grand merci également à nos annonceurs qui, année après année, nous accordent leur confiance.

Romanel info en quelques chiffres pour 100 numéros, ce sont :

- 2'000'000 de lecteurs potentiels
- 4'600 annonces publicitaires
- 1'100 heures de rédaction
- 300 heures de séances de rédaction
- 28'800 heures de mise en page
- 840'000 journaux imprimés
- 42'000'000 feuilles de papier
- 120 kilos d'encre

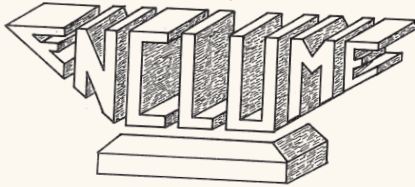
... mais surtout, beaucoup de joie de pouvoir faire vivre notre journal communal !



Couverture du premier numéro de Romanel info paru en février 2000.



Petit instant de nostalgie... Voici le tout premier numéro de l'Enclume, c'était il y a 34 ans!



BULLETIN D'INFORMATION
DE ROMANEL

15 FEVRIER 1982 NO 1

REDACTION: lädermann-röthlisberger-
sandoz-studzinski-thomas

ADRESSE : rte de lausanne 17, 1032 romanel

TARIFS:

1 ligne ou son espace

- sociétés locales du G.S.L. Fr. 1.-
- petites annonces diverses Fr. 2.-

EDITORIAL

L'idée passait dans l'air depuis longtemps: doter notre petite commune de Romanel d'un véritable journal local.

L'exemplaire que vous avez sous les yeux vous prouve que maintenant l'idée est captive. Ce journal, qui paraîtra 10 fois par année sera désormais distribué gratuitement à tous les ménages de notre localité.

De format A5, il sera régulièrement composé de 8 pages imprimées.

Son but: traiter essentiellement des activités des sociétés locales en informant la population des diverses manifestations et autres animations de notre village.

Son existence est rendue possible grâce, d'une part, à la participation de la commune, qui accepte d'inclure le traditionnel *Bulletin Communal* dans les pages de "l'Enclume", et grâce, d'autre part, à nos commerçants et artisans locaux, qui soutiennent financièrement l'opération en passant des annonces.

Nous souhaitons que chacun fasse bon accueil à "Enclume", journal apolitique, qui se veut un lien entre sociétés, commerçants, artisans, autorités et population, un creuset dans lequel ce qui fait l'identité de notre commune puisse se révéler, un lieu d'échanges et de rencontres entre les diverses couches de population.



SAMEDI 10 SEPTEMBRE 2016

Toutes les infos sur festivernand.ch

Praz-Lau, Cheseaux-sur-Lausanne



3^e édition

FESTI+VERNAND

LES ARTS DE LA RUE

VISILAB

MIGROS
pour-cent culturel

Fondation
Patrick JUCKER

Garage **Red Star SA**

DUPERTUIS
.COM

COGESTIM

BCV

MARÉCHAUX

Fondation
de Vernand



Coup de cœur de la bibliothèque

Après la pause estivale, nous reprenons nos coups de cœur avec un album à l'humour délirant, à lire à tout âge.

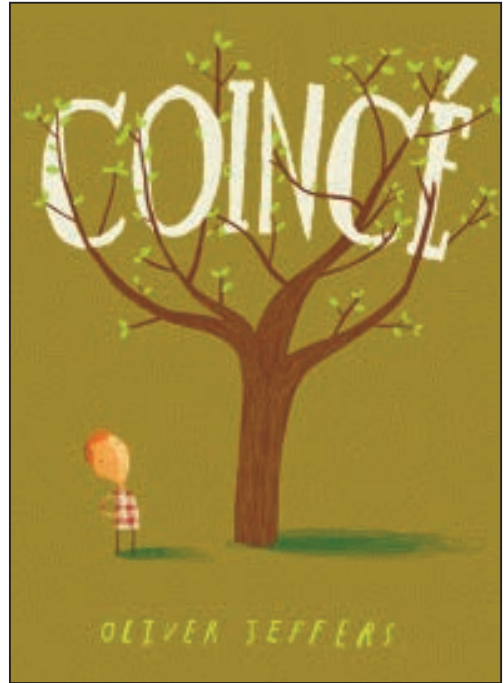
Qui n'a pas joué au cerf-volant une fois dans sa vie ? Floyd, le protagoniste de notre album, rencontre des problèmes avec le sien, qui se retrouve coincé tout en haut d'un arbre. Comment le récupérer ?

Notre petit Floyd va chercher des solutions pour le moins inattendues à ce problème. Il enverra ainsi dans l'arbre des objets à chaque fois plus gros et insolites, qui resteront à leur tour coincés là-haut...

Par son imagination fantasque et ses belles illustrations, Oliver Jeffers nous offre un beau moment de rigolade, pour autant que nous laissons notre sérieux et notre logique de côté.

Alors, si vous êtes partants pour un voyage dans l'absurde, venez feuilleter « Coincé » dans votre bibliothèque.

Carmen Gonzalez Tornare



COINCÉ

Auteur et illustrateur:

Oliver Jeffers

Editeur: Kaléidoscope, 2012

Album à partir de 3 ans

Thèmes: Fantaisie, Ritournelle/
Répétition



Bibliothèque PYPYRUS

Ch. de Cousson, CP 39

1032 Romanel

Tél. : 021 647 09 60

bibliotheque-papyrus@bluewin.ch



À la Grange à Jouxkens

Expos

La Grange à Jouxkens, pour sa saison 2016, a déjà à son actif deux expositions : **Gérald Goy**, aquarelles, pastels ; **Guy-Claude Portmann**, aquarelles et acryliques et **Sandra Marquis**, sculptures d'argile.

Du **25 août au 9 septembre** (vernissage le 27 août), nous avons le plaisir de retrouver **Halien Tran**, vietnamienne installée à Lausanne. Formée par son père, peintre, elle nous présente des huiles (photographie 1) ainsi que son nouveau travail d'aquarelles.

Du **22 septembre au 9 octobre** (vernissage 22 septembre), la sculptrice vaudoise **Christiane Segal** (<http://christianesegal.com>), qui s'est formée en Italie (Carare) et en Suisse, exposera ses marbres (photographie 2) et ses bronzes. **Anne-Charlotte Sahli**, d'origine neuchâteloise, a suivi les cours de la Kunstgewebeschool de Berne et obtenu le Prix de la Fondation Engelberts pour livres d'artiste ; elle présentera ses dernières estampes et encres de Chine (photographie 3). Enfin, l'artiste jurassien **Michel Jemelin** s'associe à l'exposition avec des collages et technique mixte (photographie 4) qui sont son mode d'expression de prédilection.

Et... Piano

Pour cet été, une nouveauté à la Grange à Jouxkens: un piano permettra d'élargir le répertoire des concerts de cette saison. Les compositeurs des œuvres qui seront jouées sont tous des pianistes réputés: Zbinden et Godinat pour les contemporains, Beethoven, Fauré, Bartok pour les classiques.

Samedi 10 septembre (19h), soirée jazz. Le jeune pianiste et compositeur **Maël Godinat** (www.maelgodinat.com) a une formation complète en musique classique et jazz. En compagnie de ses amis de l'ensemble Trionyx (**Manu Hagemann** à la contrebasse et **Nelson Schaer** à la batterie), il nous fera revivre des standards classique mais aussi découvrir le jazz contemporain à travers, notamment, ses propres compositions.

Dimanche 11 septembre (17h), le quatuor avec piano, Amadeus Piano Quartet (www.robortzimansky.ch), nouvellement fondé, est composé de **Saya Hashino** au piano avec **Verena Schweizer** (alto), **Robert Zimansky** (violin) et **Stephan Rieckhof** (violoncelle). Ces musiciens renommés nous enchanteront avec des œuvres de Beethoven, Fauré et Bartok. De plus, nous aurons le plaisir d'entendre, du compositeur vaudois **Julien-François Zbinden**, la rhapsodie pour violon et piano.



1. **Michel Jemelin.** « Sur Monty Alexander », collage et gouache, 13x17 cm, 2014
2. **Anne-Charlotte Sahli.** « Envolée », Encre de Chine, 24 x 32 cm, 2015
3. **Christiane Segal.** « Germe », 2015, calcaire (36 x 14 x 10 cm)
4. **Halien Tran.** « Rêver sur la colline », huile sur papier (60 x 60 cm)



1



2



3



4

L'IMPRIMERIE ATELIER GRAND VOUS PROPOSE DES SOLUTIONS PERSONNALISÉES ET ORIGINALES POUR TOUS VOS TRAVAUX GRAPHIQUES

Notre service personnalisé, notre équipement numérique et offset de haute qualité répondent à l'ensemble de vos projets. Nous créons et réalisons ensemble tous vos imprimés. Quelles que soient leurs quantités et selon la formule créative et technique la plus adaptée à vos exigences. N'hésitez pas à faire appel à nos services.



Atelier Grand SA En Budron H20 CH – 1052 Le Mont-sur-Lausanne
Tél. 021 652 16 77 – Fax 021 652 99 02 – info@ateliergrand.ch – www.ateliergrand.ch

