



# ROMANEL

INFO

AOÛT 2017

106



# ROMANEL

## INFO

### RÉDACTION

#### Resp. de rédaction :

M<sup>me</sup> Laurence Donnet

Ch. du Village 24 - 1032 Romanel

Tél. 021 646 55 79

laurence.donnet@bluewin.ch

#### Communications officielles :

M<sup>me</sup> Nicole Pralong

#### Délai rédactionnel

2 janvier, 1<sup>er</sup> mars, 1<sup>er</sup> mai, 1<sup>er</sup> juillet,

1<sup>er</sup> septembre, 1<sup>er</sup> novembre

#### Parution

1<sup>er</sup> février, 1<sup>er</sup> avril, 1<sup>er</sup> juin, 21 août,

1<sup>er</sup> octobre, 1<sup>er</sup> décembre

#### Tirage

2'000 exemplaires, 6 fois par an =

12000 exemplaires

Lectorat potentiel sur une année :

plus de 20'000 personnes

#### Impression

Atelier Grand SA, Le Mont-sur-Lausanne

info@ateliergrand.ch

Préresse : Sophie Donnet

romanelinfo@bluewin.ch

### ANNONCES

#### Annonce express

Fr. 30.- (réservée aux lecteurs)

#### Annonce annuelle (6 parutions)

##### Noir/blanc

1/8 de page: Fr. 285.-

1/4 de page: Fr. 435.-

demi-page: Fr. 735.-

une page: Fr. 1'150.-

##### Quadrichromie

1/8 de page: Fr. 350.-

1/4 de page: Fr. 625.-

demi-page: Fr. 1'250.-

une page: Fr. 1'500.-

#### Parution isolée (en quadrichromie)

1/8 de page: Fr. 130.-

1/4 de page: Fr. 240.-

demi-page: Fr. 390.-

une page: Fr. 500.-



## Sommaire

Communications officielles	3
Liste des manifestations	10
Concours Peytrequin 2017	13
Téléthon 2017	18
Réception des nouveaux habitants et des nouveaux citoyens	19
Inscription au repas du Fil d'Argent	27
Des nouvelles de la Société de Gymnastique	28
Course À Travers Romanel 2017	33
Cortège de la Fête au Village 2017	34
Chronique de Cheseaux-Romanel-Vernand	38
Dans nos familles	43
EIR	44
Coup de cœur de la bibliothèque	47

Couverture : Dessin de Matias Carrion Ocampo

Quatrième de couverture : photo Laurence Donnet



# Communications officielles de la Municipalité – août 2017

## Elèves ayant obtenu le certificat d'étude à l'issue de l'année scolaire 2016-2017

### Voie Prégymnasiale (VP)

Borin Léo – Chyzynska Aleksandra – Colle Edgar – Estoppey Océane – Fierro Rubio Waldemar – Fornara Saskia – Grandchamp Frédéric – Guitard Timothée – Karasu Egemen – Krenger Quentin – Marti Elisa – Maspoli Anthony.

### Voie Générale (VG)

Ben Romdhane Mehdi – Ben Romdhane Sadok – Bertschi Luna – Blanchard Loris – Bourdot Julien – Brasey Océane – Chao Roger – Comitino Elisa – Costa Silvestre Frederico – Galati Giuseppe – Gouveia Correia Cristiana – Kim Tinlay – Korenica Selmeta – Martins Lemos Pinto Alexis – Masson Mathias – Nyga Melvyn – Pasche Camille – Pidoux Matthieu – Pimentel Patricia – Prost Elena – Ray Steven – Rodriguez Sotelo Alan – Suter Dylan – Teixeira da Costa Tania – Verdelet Emilie – Villard Maxime.

Nous leur adressons nos plus vives félicitations et formons nos meilleurs vœux pour leur avenir.

Nos félicitations vont également à Antia Santiso, élève de la classe 6P PQ 9 de M<sup>mes</sup> Odile Hoyois et Elvire Martin, Etablissement primaire de Romanel, qui a reçu le prix « Evelyne Goin », décerné à un élève ayant fait preuve de « fair-play » dans les activités sportives durant l'année scolaire 2016-2017.

## Rentrée scolaire - Sécurité

Nous insistons auprès des parents qui utilisent un véhicule pour conduire leur(s) enfant(s) à l'école, pour qu'ils respectent les zones de stationnement et ne s'arrêtent pas là où la sécurité de leur(s) enfant(s) - et celle des autres - n'est pas garantie.



**Pour les collèges de Prazqueron et du Rosset:** l'arrêt doit **obligatoirement** avoir lieu **sur le parking de Prazqueron ou de la Maison de Commune, en faisant descendre les enfants de voiture du côté herbeux, et non du côté parking.**

**Pour le collège des Esserpy:** à au moins 15 m. de part et d'autre du passage pour piétons.

Des contrôles seront effectués et les contrevenants seront sanctionnés!





# ROADMOVIE

## Roadmovie

Roadmovie est un projet de cinéma itinérant à but non lucratif, soutenu par la Confédération et les cantons, visant à encourager la culture cinématographique suisse. Depuis 15 ans, l'association Roadmovie parcourt la Suisse chaque automne et projette des films dans des communes ne possédant pas de cinéma. L'après-midi, une séance pédagogique est proposée aux élèves du primaire. Elle inclut la projection de courts métrages et d'animations qui permettent aux enfants de découvrir le cinéma en tant que forme artistique. Le soir, un film suisse choisi par la commune est projeté à tous les habitants et habitantes dans une ambiance conviviale et chaleureuse.

Le **vendredi 22 septembre 2017**, Roadmovie s'arrêtera à Romanel-sur-Lausanne. A cette occasion, un film "Heidi" sera présenté à 20h00 à la salle polyvalente de Prazqueuron, avec la tenue d'un ciné-bar dès 19h00.

**Venez nombreuses et nombreux participer à cette expérience inédite pour notre Commune !**

## Piste Vita

Nous vous rappelons l'existence de la Piste Vita construite dans la forêt du Taulard, «Bois-de-Vernand-Dessous», à la route de la Pierre-Cambot, en collaboration avec la Zürich Assurances et la Commune de Lausanne et vous encourageons à emprunter le

trajet de ce Parcours Vita si bien entretenu par le Service des parcs et domaines de la Ville de Lausanne, ceci pour le bonheur de nos Autorités et de notre population.



## Résultat du grand concours de la création de l'étiquette du vin de la Commune




Le vin communal produit l'année dernière a été mis en bouteille et une étiquette spéciale, destinée à être collée sur chaque bouteille, a été créée spécialement par le biais



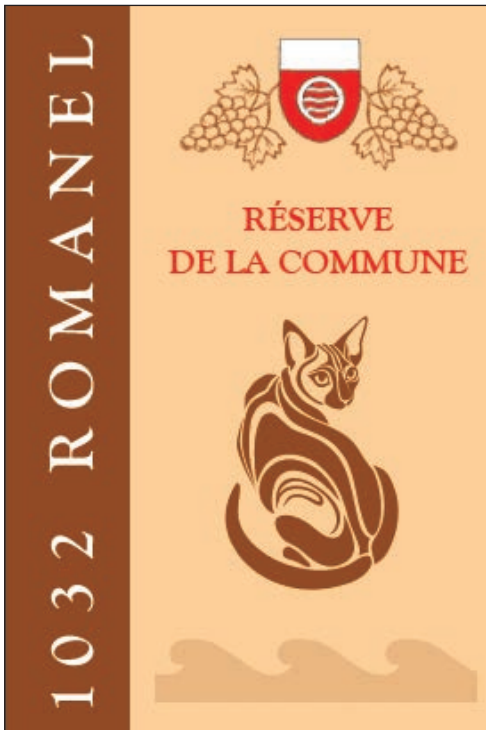
d'un concours ouvert à la population. Le Jury, composé des membres de la Municipalité et du vigneron, a le plaisir de vous communiquer ci-dessous le résultat de ses délibérations :

**1<sup>er</sup> prix, Mme Françoise Schiesser:**

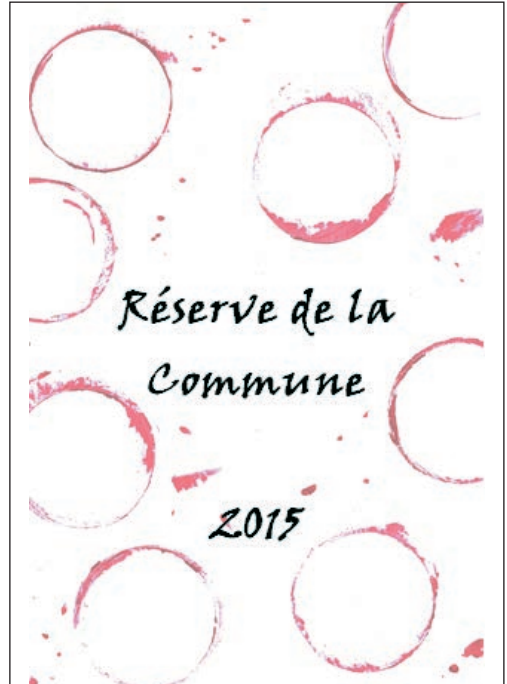


 Réserve de la Commune de Romanel-sur-Lausanne

**2<sup>e</sup> prix, M. Etienne Grand:**



**3<sup>e</sup> prix, M. Frédéric Flüeler:**



**Autres participants:** M<sup>me</sup> Odile Champion-Lhéritier, M<sup>me</sup> Madeleine Fernandez, M<sup>me</sup> Evelyne Gervais, M<sup>me</sup> Wendy Janser, M. David Lhéritier, M<sup>me</sup> Clermonde Rusteholz, M. Francis Carnal.

La Municipalité tient à féliciter le trio de tête de ce concours et à remercier tous les participants pour la créativité dont ils ont su faire preuve !

**Le conseil du mois de la police**



Une recrudescence de vols dans les villas et appartements a été constatée, et ce même en pleine journée: aussi, afin d'éviter au maximum que les voleurs



puissent s'introduire dans votre domicile en votre absence, veillez à bien verrouiller portes et fenêtres avant de partir.

## Incivilités

La Municipalité **invite toute personne témoin d'actes répréhensibles à ne pas hésiter et à appeler immédiatement le poste de gendarmerie du Mont-sur-Lausanne au numéro 021 316 55 71 (numéro valable 24h sur 24, celui-ci étant dévié) et, en cas d'urgence, le N° 117.** La réception du poste de gendarmerie du Mont est ouverte au public selon l'horaire suivant :

Lundi	08h00-11h30
Mercredi et vendredi	13h00-17h00
Mardi, jeudi, samedi, dimanche et jours fériés	FERMÉ.

Cette concentration d'heures d'ouverture du guichet marque une réelle volonté de mieux équilibrer l'activité du personnel par une présence accrue dans le terrain, selon des tranches horaires variables, ceci afin de prioriser les tâches opérationnelles et préventives au profit du citoyen.

## Chiens



La Municipalité met en garde les propriétaires de chiens et leur rappelle que conformément à l'Article 31 du Règlement de police communal, les chiens doivent être tenus en laisse. L'Article 33 évoque la propreté des voies publiques.

Les propriétaires de chiens sont donc tenus de ramasser leurs crottes, faute de quoi les employés du Service Parcs et Jardins, de la Voirie, ou l'Assistant de Sécurité Publique les verbaliseront.

## Cartes journalières CFF

Durant la période estivale et automnale, l'occasion est donnée à chacun de faire de nombreuses escapades pour parcourir de long en large notre beau pays; aussi, nous vous rappelons que des cartes journalières CFF (valables également pour bateaux et cars postaux) sont à disposition des habitants de Romanel et peuvent être achetées au guichet de la Bourse communale, pour le prix modique de **Fr. 45.- par jour et par personne**, au plus tôt deux mois avant la date du départ et pour trois jours consécutifs au maximum. Vous trouverez sur le site [www.romanel-sur-lausanne.ch](http://www.romanel-sur-lausanne.ch) – CFF-Abonnements – l'indication des billets disponibles. Petite précision : il n'est pas obligatoire de posséder un abonnement demi-tarif pour pouvoir acheter une carte journalière CFF.

## Eco-points - Respect des horaires



Le bruit engendré par le dépôt de verre dans les éco-points peut être gênant pour le voisinage. Aussi, nous invitons les usagers à se conformer aux horaires, et éviter de s'y rendre **entre 20h00 et 07h00, ainsi que le dimanche et les jours fériés.**

Merci de votre compréhension.



## Abattage des arbres

En cas de problème rencontré avec un arbre et de doute sur la manière de procéder quant à sa taille, il convient de prendre contact avec le Bureau Technique communal, 021 641 28 16, qui vous renseignera à ce sujet.



## Cantine scolaire ROMIDI

Dès le 21 août 2017 et sur inscription, les enfants scolarisés dans notre village seront pris en charge les lundis, mardis, jeudis et vendredis de 11h50 à 13h55 dans le hall de la Salle Polyvalente de Prazqueron (ROMIDI est fermée le mercredi et pendant les vacances scolaires).

Pour le prix de **Fr. 15.-**, frais de garde compris, les repas sont fournis par «CROQ'MIDI» Sàrl, Société établie à Crissier et spécialisée dans la restauration collective.

Vous trouverez tous les documents utiles au fonctionnement de la Cantine ROMIDI sur le site Internet communal: [www.romanel-sur-lausanne.ch](http://www.romanel-sur-lausanne.ch).

L'équipe encadrante, composée de dames compétentes et motivées, se réjouit d'ores et déjà de retrouver et d'accueillir tous les «petits chats» affamés!

*La Municipalité*

## Centrale téléphonique des médecins de garde Médecins et médecins-dentistes vaudois



1. N° de votre médecin traitant ou médecin-dentiste
2. En cas de non-réponse: contactez la centrale

téléphonique des médecins de garde vaudois **Tél. 0848 133 133**

3. En cas d'urgence vitale: contactez le **144**

## Info-drogue

Vous pouvez faire appel aux référents en matière de toxicomanie des communes voisines qui sont atteignables aux numéros de téléphone suivants:

**Le Mont-sur-Lausanne 021 653 25 03**

**Prilly 079 229 11 37**

## La Coccinelle

### Restaurant - Pizzeria

Rte de Lausanne 17 1032 Romanel s / Lausanne Tél. 021 648 11 62

On vous attend avec plaisir dans un cadre convivial, cuisine traditionnelle, spécialités italiennes, viande sur ardoise, fondue chinoise et bourguignonne. Nouvelle terrasse ombragée et parking.

Ouvert tous les jours: Lundi au vendredi 07h00 - 24h00  
Samedi 09h00-24h00  
Dimanche fermé

# 147

**LIGNE D'AIDE AUX ENFANTS ET AUX JEUNES**

Ecouter Réconforter Aider



# MARY COIFFURE

Féminin - Masculin

## S. ISENI

Soins : *Schwarzkopf professional*

Ch. de l'Orio 5 - 1032 Romanel s/Lsnne  
Téléphone + fax 021 646 23 74



*Les P'tits Bonshommes*

GARDERIE

JARDIN D'ENFANTS

accueille les enfants de 2 1/2 à 5 ans

Ch. des Tilleuls 8 - 1032 Romanel s/Lausanne  
Téléphone 021 646 99 34



## BATAILLARD

Revêtements de sols  
Moquette ♦ Parquet ♦ Plastiques  
Ponçage et vitrification

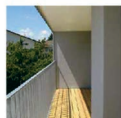
Chemin des Esserpys 5 1032 Romanel  
Tél. + fax: 021 646 77 95 Natel: 079 457 01 43  
E-mail: jcl.bataillard@gmail.com  
www.bataillard-sols.ch

## atelier o

Bureau d'architectes



ETUDE - REALISATION



RENOVATION



HABITAT NATUREL

CONSEIL EN ENERGIE

EXPERT 

Rte de Neuchâtel 8 1032 Romanel  
021 646 32 13 www.atelier-o.ch

# AUTO-ECOLE

## DENIS BERTSCHI & FILS

Ch. Sous-Mont 6 Tél. 021 648 48 64  
1032 Romanel Natel 079 606 30 40

**ENTENTE  
INDEPENDANTE  
ROMANEL**



## Tous différents, tous ensemble!

Prochaine séance  
de préparation du Conseil  
le jeudi 21 septembre à 20h00  
à la Villageoise





## **Garderie « Les P'tits Bonshommes »**

La Garderie communale « Les P'tits Bonshommes » accueille les enfants de 30 mois jusqu'à l'âge de la scolarité obligatoire, de 07h00 à 18h15 du lundi au vendredi.

Nous offrons une équipe de professionnels diplômés qui assurent un accompagnement pédagogique et une prise en charge éducative pour répondre aux besoins des enfants.

**Encore quelques places disponibles  
pour la rentrée 2017, excepté pour le lundi matin.  
N'hésitez pas à nous contacter!!**

**Garderie de Romanel "Les P'tits Bonshommes"**

Chemin du Tilleul 8, 1032 Romanel s/L - Tél. 021 646 99 34 - [garderie.romanel@bluewin.ch](mailto:garderie.romanel@bluewin.ch)



**CARROSSERIE**  
S.A.R.L.  
**FAUCHERRE**  
BREVET FEDERAL

**P. 079 216 88 39 T. 021 731 54 00 F. 021 731 54 01 [www.carrosseriefaucherre.ch](http://www.carrosseriefaucherre.ch)  
Route de Genève 15 bis 1033 Cheseaux**



# Liste des manifestations

## Août 2017

---

26 août	Concours Agility (Dressage de chiens)	Prazqueron	Dès 08h00
26 août	Né pour lire	Bibliothèque	9h30 – 11h00
28 août	Né pour lire	Bibliothèque	9h30 – 11h00

## Septembre 2017

---

6 septembre	Repas Fil d'Argent	Gde salle Cheseaux	12h00
13 septembre	Vestiaire – Troc	Prazqueron	13h30 – 18h30
22 septembre	"Heidi" présenté par Roadmovie	Prazqueron	Dès 19h00
25 septembre	Né pour lire	Bibliothèque	9h30 – 11h00
28 septembre	Conseil communal	La Villageoise	20h00
29 septembre	Contes pour enfants dès 4 ans	Bibliothèque	16h00 – 16h45
30 septembre	Né pour lire	Bibliothèque	9h30 – 11h
30 septembre	Concours de Gym – Sté de Gym	Prazqueron	Toute la journée

## Octobre 2017

---

1 <sup>er</sup> octobre	Concert de Cheseaux	Temple Cheseaux	17h00
3 octobre	Fondation de Vernand – Conférence	Prazqueron	15h30
13 octobre	L. Frésard, comédien – Fil d'Argent	Concorde	14h30
27 octobre	Contes pour enfants dès 4 ans	Bibliothèque	16h – 16h45
27 octobre	Soirée choucroute Source enChantée	Prazqueron	19h00
28 octobre	Repas de soutien Juniors FC Romanel	Prazqueron	18h00
28 octobre	Né pour lire	Bibliothèque	09h30 – 11h00
29 octobre	Concert de Cheseaux	Temple Cheseaux	17h00
30 octobre	Né pour lire	Bibliothèque	09h30 – 11h00

## Novembre 2017

---

5 novembre	Loto des Jeunes tireurs	Prazqueron	14h00
8 novembre	Conférence Famille Delacrétaz Fil d'Argent Foyer Cheseaux		14h30
10 novembre	Nuit du conte pour enfants dès 4 ans	Bibliothèque	17h30
10 novembre	Match aux cartes Amicale des Pompiers	Prazqueron	19h00
12 novembre	Repas d'automne Paroisse protestante	Prazqueron	12h00
17 novembre	Communauté Catholique soirée choucroute	Prazqueron	18h30
19 novembre	Concert de Cheseaux	Temple Cheseaux	17h00
24 novembre	Contes pour enfants dès 4 ans	Bibliothèque	16h – 16h45



25 novembre	Né pour lire	Bibliothèque	09h30 – 11 h00
27 novembre	Né pour lire	Bibliothèque	09h30 – 11 h00

## Décembre 2017

---

1, 2 et 3 décembre	Marché de Noël	Prazqueron	Selon programme
3 décembre	Concert de Cheseaux	Temple Cheseaux	17h00
8 décembre	Match aux cartes – Abbaye des Villageois	Prazqueron	Dès 18h30
10 décembre	Fanfare de Cheseaux – Concert de Noël	Prazqueron	17h00
10 décembre	Concert Cheseaux	Temple Cheseaux	17h00
13 décembre	Noël des Aînés – Fil d'Argent	Prazqueron	14h30
16 décembre	Né pour lire	Bibliothèque	09h30- 11 h00
18 décembre	Né pour lire	Bibliothèque	09h30- 11 h00
19 décembre	Samaritains – Don du sang	Maison Commune Cheseaux	15h30- 19h30
22 décembre	Contes pour enfants dès 4 ans	Bibliothèque	16h00- 16h45

## Janvier 2018

---

5 et 6 janvier	Souper-Théâtre Société de Jeunesse	Prazqueron	Non communiqué
10 janvier	Loto du Fil d'Argent	Foyer Cheseaux	14h30
13 janvier	Loto Source enChantée et Jeunesse	Prazqueron	20h00
14 janvier	Loto Source enChantée	Prazqueron	14h00

## Février 2018

---

1er février	Conférence Église Réformée	Villageoise	19h30
9 février	Conférence M. Schneider – Fil d'Argent	Concorde	14h30

## Mars 2018

---

7 mars	Conférence M. Tâche – Fil d'Argent	Foyer Cheseaux	14h30
9 mars	Les Journées musicales de Romanel	Prazqueron	Dès 08h00
10 mars	Les Journées musicales de Romanel	Prazqueron	Dès 14h00

## Avril 2018

---

13 avril	« Chantée » Fil d'Argent	Concorde	14h30
28 avril	Concert annuel Source enChantée	Prazqueron	20h00

## Mai 2018

---

4 et 5 mai	40 <sup>e</sup> anniversaire Sté de Gym	Prazqueron	Programme suivra
9 mai	Séance cinéma – Fil d'Argent	Foyer – Cheseaux	14h30



**ROADMOVIE**

et la commune de  
Romanel-sur-Lausanne  
vous invitent à redécouvrir  
les aventures de ...

# Heidi



**Le 22 septembre 2017**  
Projection du film à 20h00  
à la salle de Prazqueron à Romanel

**HEIDI**  
Un film de Alain Gsponer  
Durée 1 h 50 – dès 6 ans

**Ouverture du Ciné-bar dès 19h00**  
tenu par le Parti socialiste de Romanel-sur-Lausanne

**Entrée libre, collecte en faveur de Roadmovie**



Prof.  
Otto Beisheim  
Stiftung



MILTON RAY  
HARTMANN-STIFTUNG





# Concours Peytrequin 2017

**Thème :** « La Banquise »

## RÉSULTATS

### 1-2 P (Classe enfantine)

**Mme FLEISCHMANN**

**1P 1<sup>er</sup> prix** Alexia DAGON  
**2<sup>e</sup> prix** Eléa Alice TÜSCHER

**2P 1<sup>er</sup> prix** Ethan LAUBER  
**2<sup>e</sup> prix** Diyana MASLIC

#### Prix spécial du jury

Elsa VLANA

### 1-2 P (Classe enfantine)

**Mme REPOND**

**1P 1<sup>er</sup> prix** Leandro ALMEIDA De Oliveira  
**2<sup>e</sup> prix** Eyleen CASIMO

**2P 1<sup>er</sup> prix** Beatriz PINTO PEREIRA  
**2<sup>e</sup> prix** Francisca VIDEIRA GOMES

#### Prix spécial du jury

Emma RAMOS

### 1-2 P (Classe enfantine)

**M<sup>mes</sup> CHASSAGNOT**

**et COLLET CHEBBAA**

**1P 1<sup>er</sup> prix** Marion LOEWER  
**2<sup>e</sup> prix** Charlène DAGON

**2P 1<sup>er</sup> prix** Matias CARRION OCAMPO  
**2<sup>e</sup> prix** Léa MARION

#### Prix spécial du jury

Noémy SCIARRA

### 1-2 P (Classe enfantine)

**M<sup>me</sup> VALENCIA**

**1P 1<sup>er</sup> prix** Besiana BILJALI  
**2<sup>e</sup> prix** Yaël Suzanne LOB

**2P 1<sup>er</sup> prix** Ethan BOVEY  
**2<sup>e</sup> prix** Matilda  
DI GIOVANNELLA ROMERO

#### Prix spécial du jury

Alexander OBST

### 3 P

**M<sup>mes</sup> MOILLEN et LOBSIGER**

**1<sup>er</sup> prix** Noé WYSS  
**2<sup>e</sup> prix** Chiara SUGNAUX  
**3<sup>e</sup> prix** Parissa KAZMI

#### Prix spécial du jury

Madely MOLELA UMBA

### 3 P

**Mmes NEUKOMM et FISCHER**

**1<sup>er</sup> prix** Valentin BARBLAN  
**2<sup>e</sup> prix** Melina SOFTIC  
**3<sup>e</sup> prix** Fatlum BILJALI



### Prix spécial du jury

Isa ARAUJO FERREIRA

### 4 P

#### M<sup>me</sup> BAUDRAZ

1<sup>er</sup> prix Norah DOMMANGE

2<sup>e</sup> prix Eliane ANTONIETTI

3<sup>e</sup> prix Maissa DOS SANTOS

### Prix spécial du jury

Tyra THOMAS

### 4 P

#### M<sup>me</sup> BITZ

1<sup>er</sup> prix Cléa MAGNENAT

2<sup>e</sup> prix Tahya CHEVALLEY

3<sup>e</sup> prix Milo BÜHNER

### Prix spécial du jury

Nina ROCHAT

### 5 P

#### Mmes BOVEY et MARTIN

1<sup>er</sup> prix Lisa-Jade LAVERDIERE LEMAY

2<sup>e</sup> prix Jade VALENCIA

3<sup>e</sup> prix Coline CREDDO

### Prix spécial du jury

Giulia RACCIATTI

### 5 P

#### M<sup>me</sup> TAPIA

1<sup>er</sup> prix Maé MUGGLI

2<sup>e</sup> prix Anesa KAJDOMQAJ

3<sup>e</sup> prix Solange DAETWYLER

### Prix spécial du jury

Dino MASLIC

### 6 P

#### M<sup>mes</sup> HOYOIS et MARTIN

1<sup>er</sup> prix Louis Pierre Jean LALANDE

2<sup>e</sup> prix Tom PROGIN

3<sup>e</sup> prix Anthony BERNARDI

### Prix spécial du jury

Iara Sofia LAMELAS DOS SANTOS

### 6 P

#### M<sup>mes</sup> FREI et SPART

1<sup>er</sup> prix Félix FRESARD

2<sup>e</sup> prix Cédric BORDA

3<sup>e</sup> prix Pablo CAMACHO

### Prix spécial du jury

Lila MAGNENAT

## CARROSSERIE de VERNAND S.A.

ROMANEL

F. Matoso



### Voiture de remplacement

En face du Marché Romanel  
Chemin du Marais 4  
1032 Romanel s/ Lausanne

Tél & Fax 021/647 46 86  
carr.devernand@bluewin.ch



# Troc-Vente d'automne

## Salle de Prazquéron Romanel/Lausanne



**Vente: Mercredi 13 septembre 2017**

**De 13h30 à 18h30** Nouvel horaire 



Habits: bébés- enfants- jeunes adultes. Jeux- jouets- livres- vélos- affaires de sports...  
poussettes- maxi-cosi-...etc **Pas de chaussures**

Comment procéder?



Les articles doivent être munis d'une étiquette cartonnée  
env.4/6cm. attachée solidement avec de la ficelle.  
Possibilité d'obtenir des étiquettes à imprimer sur du papier fort  
Sur demande à : [trocromanel@gmail.com](mailto:trocromanel@gmail.com)

○	
N° de liste:	<input type="text"/>
N° d'article:.....	
Taille:.....	
Description:.....	
.....	
Prix:.....	



Relever les articles lisiblement sur une liste (format A4) en les numérotant  
de 1 à 25. 3 listes au max. par personne.  
Possibilité d'obtenir un modèle de liste à imprimer  
Sur demande à : [trocromanel@gmail.com](mailto:trocromanel@gmail.com)




Ne seront acceptés que les **articles propres et en bon état**, lisiblement étiquetés.

### Dépôt du matériel:

Mardi 12 sept. 2017 de 16h00 à 20h00  
Mercredi 13 sept. 2017 de 8h30 à 11h00

### Encaissement de l'argent et reprise des invendus:

Jeudi 14 sept. 2017  
de 8h30 à 10h00 et de 19h00 à 20h00 

Le 20 % des ventes sera versé cette année à la Bibliothèque le Papyrus afin que cet argent profite aux enfants de Romanel

Renseignements:

France Clerc 021/646.29.16

Ruth Laurent 021/646.50.44



## Football Club Romanel

Plaisir du jeu, amour du ballon, camaraderie,  
le FC Romanel est fait pour vos enfants dès 5 ans.

**Venez nous rejoindre!**

**FC Romanel**, case postale 42, 1032 Romanel  
**www.fcromanel.ch**



### Accueil de jour des enfants

[www.ajenol.ch](http://www.ajenol.ch)

Membre du réseau Ajenol

### Accueil familial de jour de Romanel

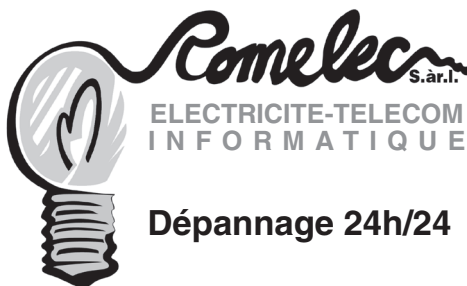


**Vous souhaitez devenir  
Accueillante en Milieu  
Familial ?**

**Vous désirez placer votre enfant ?**

Veuillez contacter la coordinatrice :

**Marie-Dominique Progin**  
**021 646 77 65**



**Dépannage 24h/24**

Devis

Etudes

Réalisation de  
toutes applications  
électriques

Chemin du Village 6  
1032 Romanel

Tél. 021 648 20 20

Fax 021 646 81 09

[www.romelec.ch](http://www.romelec.ch)





## A Romanel-sur-Lausanne

Ch. du Village 12 (ferme sous La Villageoise)

# MARCHÉ À LA FERME

Tous les vendredis après-midi de 13 h 30 à 18 h 30



Sandrine & Raymond OVERNEY

**Commerce de fromages  
Produits laitiers**

1063 Chapelle-sur-Moudon

Marché sur la Riponne & Romanel s/Lausanne

Tél. 021 905 63 82 Fax 021 903 38 52

Email: s.overney@bluewin.ch



Jean-René BAUDET

**Légumes, fruits,  
produits du terroir**

1032 Romanel s/Lausanne

Tél. 079 684 28 50





# Marché de Noël de Cheseaux 2017



Vendredi soir 8 décembre et samedi 9 décembre 2017 toute la journée, nous organiserons dans le cadre du Téléthon le désormais traditionnel marché de Noël de Cheseaux dans la grande salle de la Maison de commune.

Nous recherchons des artisans intéressés à exposer leurs créations.

Vous trouverez sur le site Internet le nouveau règlement, que nous vous prions de consulter et, ci-joint, l'adresse de contact pour votre demande de préinscription.

**Demande de préinscription jusqu'au 5 septembre 2017 :**

Site web :  
[www.telethon-lamebre.ch](http://www.telethon-lamebre.ch)

Adresse E-Mail :  
[telethon.lamebre@gmail.com](mailto:telethon.lamebre@gmail.com)

Courrier :  
TELETHON La Mère  
Case postale 154  
1033 Cheseaux-sur-Lausanne



**Je m'intéresse au marché de Noël 2017 du Téléthon à Cheseaux.**

Nom et prénom : \_\_\_\_\_

Adresse : \_\_\_\_\_

N° de téléphone : \_\_\_\_\_

Email : \_\_\_\_\_

Activité : \_\_\_\_\_



# Réception des nouveaux habitants et des nouveaux citoyens

Grande première cette année: la Municipalité a eu la bonne idée de réunir les nouveaux habitants et les nouveaux citoyens, en une seule et même réception! En effet, le manque d'inscriptions chronique lors de ces deux manifestations a conduit nos Autorités à les regrouper lors d'une unique soirée, le 17 mai dernier. Belle initiative pour un beau résultat!

- Alègre Laura
- Baudet Damien
- Millia Léa
- Camacho Antoine
- Da Veiga Mélissa
- Henry Jonathan
- Héritier Jérôme
- Hornung Christophe
- Reymond Julien

Les nouveaux citoyens étaient au nombre de 9 (50 invitations envoyées...)

5 personnes sont actuellement au gymnase, 1 apprenti en agriculture, 1 stagiaire MPC, 1 apprenti mécatronicien et 1 à la recherche d'un apprentissage.

Voici le nom de ces jeunes gens entrant dans la vie civique:





La question rituelle: Que devraient faire nos Autorités pour améliorer la qualité de vie dans notre village? Voici leurs réponses:

Laura et Mélissa: *Ouvrir un bar style « Starbucks » pour que les jeunes puissent se rencontrer*

Damien: *Faire en sorte que Romanel reste un village*

Léa et Julien: *Mettre en place une liaison (bus) entre Romanel et La Blécherette*

Antoine: *Créer un endroit couvert pour que les jeunes puissent se réunir*

Jonathan: *Installation dans tout le village de la fibre optique*



Christophe: *Créer un terrain de paint-ball*

Jérôme: *Rien de spécial, je suis heureux à Romanel*

Nul doute que la Municipalité tiendra compte de ces desideratas lors de ses réalisations futures, dans la mesure du possible.



En ce qui concerne la réunion des nouveaux habitants, 34 personnes étaient présentes (183 ménages n'ont même pas pris la peine de répondre à l'invitation...).

C'est par la visite des locaux communaux que cette soirée a commencé, notamment le Service de voirie, le Service du feu, l'Église, la Bibliothèque et Ludothèque et la Garderie.

Après cette ballade, chacun s'est retrouvé à la salle polyvalente de Prazqueron pour un succulent repas préparé par M<sup>me</sup> Wittmer.

M. Crot, Syndic, a pris la parole et a souhaité une cordiale bienvenue à chacun. Il a présenté ses collègues Municipaux qui ont détaillé tour à tour leurs dicastères. Quelques personnes en ont profité pour poser une ou deux questions auxquelles M. le Syndic a bien volontiers répondu.

La soirée s'est poursuivie et terminée dans une ambiance fort sympathique.

A tous les jeunes citoyens: Nos meilleurs vœux pour votre avenir professionnel et personnel!

Quant aux nouveaux habitants: Bienvenue dans notre village de Romanel!



## Ecole de Musique de Cheseaux - Romanel



Flûte • Flûte traversière  
Clarinette • Violoncelle  
Violon • Piano • Batterie  
Guitare • Guitare électrique

- Initiation musicale (dès 4 ans)
- Musique d'ensemble
- Solfège

www.emcr.ch • 021 648 49 54  
emcr@bluewin.ch

## fondation donatella mauri

Etablissement médico-social



La **Fondation Donatella Mauri**  
a le grand plaisir d'annoncer  
la réussite de l'apprentissage de :

- **Maria Laura Renna**  
CFC de gestionnaire en intendance
- **Gabriela Vitorino**  
CFC d'assistante socio-éducative

Nous leur adressons nos sincères  
félicitations et leur souhaitons  
une belle carrière professionnelle.



**PROCLAMEZ VOTRE DROIT  
D'ÊTRE EN FORME!**

### PREMIER COURS D'ESSAI GRATUIT!

**KIDS'DANCE2BFIT** Pour les enfants dès 8 ans et plus,  
qui adorent faire des exercices dansés sur des musiques actuelles.  
Contactez: marylin@danceaerobics.com – 078 807 59 31

**DANCE2BFIT** 30 min. de danse dynamique durant laquelle vous allez  
vous éclater tout en optimisant votre condition cardio-vasculaire et 30 min.  
de renforcement musculaire pour le raffermissement de vos muscles!!!

**MELODY FIT** Si vous recherchez une méthode plus douce  
ou si vous voulez vous remettre en forme petit à petit, vous apprécierez  
cette méthode avec des musiques et chorégraphies adaptées à vos besoins.  
Contactez: Cristela au 079 322 23 33 ou cristela@danceaerobics.com

**WWW.DANCEAEROBICS.COM**




pépinières  
**BAUDAT** s.a.

*Le spécialiste  
des grands végétaux!*

021 731 13 66  
Ch. de Camarès 1 - 1032 Vernand-sur-Lausanne  
baudat@bluewin.ch - www.baudat.ch



## Au P'tit Bonheur

**Café • Restaurant • Traiteur**

Route de Genève 4

1033 Cheseaux-sur-Lausanne

Tél. 021 732 15 17

Courriel: auptitbonheur@bluewin.ch



Mesdames, Messieurs,  
chères concitoyennes, chers concitoyens,

L'association SAUVEGARDONS ROMANEL, qui regroupe plus de 400 membres, a souhaité se mettre « en veille ».

En effet, le PDLi (Plan Directeur Localisé intercommunal entre Lausanne et Romanel), annoncé pour fin 2015, puis fin 2016 par les Autorités, n'a toujours pas été élaboré ni mis en consultation définitive.

Par conséquent, le comité a proposé à la dernière assemblée générale qui s'est tenue le 29 mai 2017, la dissolution de l'association, ce qui a été accepté. Selon les statuts, le comité a également proposé de faire don de son patrimoine à deux associations locales, à savoir LE FIL D'ARGENT (pour les seniors) et LA GYM DE ROMANEL (pour les familles). Nous nous réjouissons que ces deux associations méritantes puissent bénéficier de ce soutien additionnel.

Favorables à un développement mesuré du village, les membres de SAUVEGARDONS ROMANEL continueront à suivre de près l'évolution des projets urbanistiques présentés depuis 2008. A cette époque, les premiers projets présentés par la Municipalité nous paraissaient mal ficelés et nous

sommes intervenus, de manière organisée et déterminée, à divers niveaux, pour tenter de faire davantage réfléchir les décideurs concernés. Notre opposition au PPA de Vernand-Camarès, lancé par Lausanne sans concertation avec Romanel, a également empêché que Lausanne-Vernand se développe au détriment de Romanel.

L'association a émis des propositions constructives visant à conserver une qualité de vie et des finances communales saines, en accord d'après nous avec les attentes d'une partie importante de la population de ROMANEL. Notre site internet [www.sauvegardons-romanel.ch](http://www.sauvegardons-romanel.ch) a présenté nos réflexions, propositions et rappelé les enjeux pour la population, des projets urbanistiques envisagés.

En 2014-2015, nous avons participé aux divers ateliers organisés par le Schéma Directeur Nord Lausanne (SDNL) et exposé notre avis aux représentants des partis politiques de ROMANEL. A l'automne 2015, une délégation de la Municipalité de ROMANEL et M. Olivier Français, alors Municipal des travaux de Lausanne, a demandé à nous rencontrer, ce qui permit d'ailleurs un échange constructif. Ce fut également l'occasion d'apprendre que la planification se ferait sur un horizon plus



long et beaucoup plus lent, très différent de ce qui avait été indiqué en 2008.

Lors des élections communales en 2016, nous avons dialogué avec certains candidats intéressés par nos réflexions et avons également offert à l'ensemble des candidats la possibilité de s'exprimer sur le BLOG créé sur internet par notre association, ce qui, à notre avis, a permis des échanges et un dialogue constructif.

**Nous espérons vivement que nos propositions et recommandations pour gérer le développement futur de Romanel seront considérées dans les prochaines analyses qui seront menées. En souhaitant que les auto-**

**rités politiques locales aient toujours en perspective de conserver à Romanel-sur-Lausanne son caractère et son charme particulier, un endroit où il fait bon vivre.**

*Août 2017*

*Le Comité de l'Association  
SAUVEGARDONS ROMANEL*



**PAPYRVS**  
BIBLIOTHEQUE JEUNESSE

**Donnez envie de lire à vos enfants!**

**Venez à la bibliothèque Papyrus!  
(ch. du Village 9)**

**Vous y trouverez albums,  
romans, documentaires, livre-CD, BD!**

**Heures d'ouverture  
lundi et vendredi de 15h30 à 17h30**





# FIL D'ARGENT

## PROGRAMME 2017 - 2018

### Attention !

En raison de l'occupation des locaux par les élèves qui mangent à l'école, nos séances sont parfois reportées au mercredi.

### Dates à noter dans vos agendas.

#### **Mercredi 6 septembre**

**Cheseaux** / Grande salle Maison de commune  
Repas du début de saison  
Menu traditionnel, prière de s'inscrire au moyen du bulletin à la page suivante  
Animation : orgue de barbarie

#### **Vendredi 13 octobre**

**Romanel** / Concorde  
Lionel Frésard, comédien,  
extraits de son «one-man show»,  
prix du meilleur spectacle d'humour

#### **Mercredi 8 novembre**

**Cheseaux** / Foyer  
Une année en Amérique du Sud  
avec la famille Delacréz du Taulard

#### **Mercredi 13 décembre**

**Romanel**, Prazqueron Fête de Noël  
animation : musique et contes

#### **Mercredi 10 janvier**

**Cheseaux** / Foyer  
Le traditionnel loto,  
suivi d'un buffet varié pour le goûter

#### **Vendredi 9 février**

**Romanel** /Concorde  
Conférence sur St François d'Assise  
par M. Philippe Schneider

#### **Mercredi 7 mars**

**Cheseaux** / Foyer  
Cultiver sa mémoire  
conférence inter-active, par M. Tâche

#### **Vendredi 13 avril**

**Romanel** /Concorde  
Veronic Music  
A nous de choisir les chants

#### **Mercredi 9 mai**

**Cheseaux** / Foyer  
Deux petits films sur la nature :  
Le voyage de l'eau et Renardeaux de montagne

#### **Mercredi 13 juin**

Course annuelle  
**(inscription obligatoire)**  
But à définir  
Sauf avis contraire, rendez-vous  
pour les automobilistes et les piétons :  
**À Cheseaux** : 14h 15 à la place du hangar  
**À Romanel** : 14h 15 au parking de la gare LEB.

#### **Pour tous renseignements,**

infos auprès de M<sup>me</sup> A-Fr. Voumard, Romanel,  
tél. 021 647 60 75



La Ferme  
du Taulard



Denis et Samuel Pache - Fruits & Légumes



Venez nous rendre visite et vous faire plaisir avec des légumes de saison et produits du terroir, au marché du Taulard chemin du Boulard 1 à Romanel-sur-Lausanne, **tous les mardis et vendredis** après-midi **de 15h à 18h30** !

Nos horaires:

Mardi: de 15h à 18h30

Vendredi: de 15h à 18h30

Produits du terroir:

- Fruits et légumes de saison
- Fromage de chèvre de Cugy
- Fruits et légumes de saison
- Viande de porc fermier
- **Fromage de brebis** du Petit Boutavent (à la quinzaine)



**Le mardi** d'avril à décembre, Anne-Françoise Baudat vous propose ses délicieux fromages issus des chèvres de son élevage!



**Porc fermier**  
de Lussery-Villars

**Le vendredi** de septembre à juin, la famille Chappuis vous propose de la viande fraîche et charcuterie de porc fermier!

**Les producteurs:**

La Ferme du Taulard  
Denis et Samuel Pache  
Chemin du Boulard 1  
1032 Romanel-sur-Lausanne  
www.taulard.ch  
021 647 81 22

Les Saveurs du Coin  
Famille Chappuis  
Chemin du Refuge 2  
1307 Lussery-Villars  
www.lessaveursducoin.ch  
021 861 32 10

La Petite Chèvrerie  
Anne-Françoise Baudat  
Rue du Village 6  
1053 Cugy  
Facebook: @petitechevreriecugy  
079 668 51 14



# Le Fil d'Argent

**Août 2017**

Après avoir fêté en mai dernier les 50 ans de la création du groupe d'Aînés de Cheseaux, Romanel et Vernand, c'est la saison 2017-2018 qui va commencer par le traditionnel repas. Tous les habitants dès 70 ans sont invités; cependant les plus jeunes sont les bienvenus, ainsi que toute personne qui aurait de l'intérêt pour l'une ou l'autre de nos séances. Consultez le programme 2017-2018 également publié dans ce journal et conservez la page.

Ce repas aura lieu le

**Mercredi 6 septembre 2017 à 12 h.**

à Cheseaux, Grande salle de la Maison de commune  
transport depuis Romanel, 11 h 45 parking de la gare

## **Menu traditionnel**

*petite entrée, plat principal et dessert  
eau minérale, 1 verre de vin et café*

Le prix du menu reste à Fr. 20.-, que nous encaisserons à la fin du repas,  
qui sera animé par M<sup>me</sup> Alder et son orgue de barbarie.

**Il est indispensable de s'inscrire au moyen du bulletin ci-dessous.**

**Merci de le renvoyer dans les délais, soit jusqu'au samedi 2 septembre.**

Les équipes de bénévoles de Cheseaux et de Romanel sont motivées pour maintenir ce groupe d'Aînés et elles comptent sur votre présence afin de contribuer à renforcer les liens d'amitié et de sympathie qui nous unissent.

Avec les cordiales salutations du Comité de Fil d'Argent



## **BULLETIN D'INSCRIPTION POUR LE REPAS DU DÉBUT DE SAISON**

**Cheseaux**, grande salle de la Maison de commune, **mercredi 6 septembre à 12 h.**

**Merci de retourner ce bulletin jusqu'au samedi 2 septembre**

à M<sup>me</sup> Véra Bachofner, ch. de Ste Marie 4, 1033 Cheseaux  
tél. 021 731 30 31 ou 079 396 62 32

Nom(s) et prénom(s) : \_\_\_\_\_

Adresse : \_\_\_\_\_

Tél. : \_\_\_\_\_ Nombre de personnes : \_\_\_\_\_



# Des nouvelles de la Société de Gymnastique de Romanel

## Portes ouvertes

Comme c'est la tradition maintenant, une année sur deux, en alternance avec nos Soirées, la SGR avait convié le samedi 4 février ses gymnastes, à la salle de Prazqueron, pour les Portes ouvertes de la Société. Celles-ci leurs ont permis de présenter, à leurs parents, amis et connaissances, une partie des exercices préparés et entraînés pendant leurs leçons hebdomadaires. De belles présentations et une jolie affluence ont couronné cette journée gymnique.

## Loto SGR

Le dimanche 5 février, la salle polyvalente de Prazqueron a, durant un moment, semblé trop petite pour accueillir tout le monde. En effet plus de 500 personnes se pressaient pour participer à la manifestation. Légère panique pour les organisateurs, afin de trouver chaises et tables pour tous. Mais, après un petit retard de 10 minutes, Gilbert, le crieur, put enfin donner le premier numéro de ce loto. En coulisses cependant, encore pas mal de mouvements, afin de réajuster les prix offerts à la perche, puisque la gym nous fait correspondre ceux-ci à 50 % de la valeur des



Loto SGR dans la salle de Prazqueron

billets vendus. Beau loto, aussi bien pour les organisateurs, que pour les gagnants récompensés par des beaux lots préparés par la Société de Gym. A l'année prochaine, donc.

### Assemblée générale de la SGR

Quel contraste saisissant avec ce qui précède, lors de notre AG du 21 juin. Un seul membre adulte et une maman représentant un de nos gymnastes se pressaient dans la salle ! Heureusement que nos moniteurs occupaient une partie des chaises de La Villageoise, afin de remplir un peu celle-ci. Dommage de ce manque de suivi de la part des parents qui nous confient chaque semaine plus de 80 de leurs enfants. Le bilan de cette AG se présente positif pour la Société aussi bien en fonctionnement des cours, qu'en tant que stabilité financière. Le seul bémol rencontré par la Société est bien sûr la relève, malgré le fait que des jeunes soient venus renforcer nos rangs, le manque de moniteurs nous handicape. Il force ainsi quelques moniteurs de la SGR à assumer deux cours par semaine et être occasionnellement présents pour des remplacements. Il est vraiment dommage, que malgré nos nombreux appels, nous n'ayons pas obtenus de réponses. Si jamais... le carnet des inscriptions reste ouvert... Un renseignement n'engage à rien.

## ROMANEL INFO

### Prochain numéro

Délai rédactionnel	Date parution
1 <sup>er</sup> septembre 2017	1 <sup>er</sup> octobre 2017



## FIDUCIAIRE DU VILLAGE

Comptabilité avec résultat intermédiaire et/ou en fonction de vos besoins – Déclarations fiscales – Décompte TVA – Gestion des salaires – Mise en place de système et d'organisation comptables – Gestion immobilière & PPE – Assurances – Missions temporaires – Cours de comptabilité

### BERNARD MOTTET

Av. d'Echallens 1b – 1032 Romanel-sur-Lausanne  
**079/764 32 77 – 021/648 27 72**

info@fdvromanel.ch www.fdvromanel.ch

## COURS *d'anglais*

- tous niveaux de débutant à avancé
- préparation aux examens officiels
- conversation en petit groupe

*The Ellis School of English*



Catrina Ellis  
Ch. de Sous-Bois 6 1008 Jouxten-Mézery  
CP 78, 1032 Romanel Tél. 079 896 88 89  
ese@ellis-school.ch www.ellis-school.ch



**Pour vos fêtes de famille,  
baptême, anniversaire  
d'enfants, etc.**

la Paroisse réformée  
de Cheseaux-Romanel-Vernand  
propose à la location les locaux  
suivants pour env. 30 personnes :

**Romanel** : La Concorde,  
**Cheseaux** : Ancienne Cure.

**Renseignements** :  
tél 079 476 46 03 (aussi SMS).

**PLR**

**Les Libéraux-Radicaux**

**Prochaine séance  
de préparation du Conseil :**

**le jeudi  
21 septembre 2017  
à 20h00 à la Salle 1803**

Notre équipe vous attend  
à la **LUDOTHÈQUE**  
au ch. du Village 9

Le **lundi** de **15 h 30 à 17 h 30**  
Le **mardi** de **20 h 00 à 21 h 00**

Pour vous proposer  
en location jeux et jouets  
(dernières nouveautés et jeux classiques)  
Au plaisir de vous accueillir

Tél. : 021 647 09 60  
ludothèque-lesacamalices@bluewin.ch





La Société de Gymnastique Romanel

1978 – 2018



*Fête l'année prochaine son*

*Quarantième Anniversaire*

*Retenez déjà les dates du 4 et 5 mai 2018*

*pour des Soirées spéciales Anniversaire*

Et durant l'année des surprises pour nos  
gymnastes, mais qui dit surprises...

...On n'en dit pas plus...

*Plus de détails dans les prochains Romanel Info*



# Green Club



*Près de chez vous !*

Ch. des Epinettes 1 1032 Romanel-sur-Lausanne T. 021 648 34 54 F. 021 647 94 34  
 info@green-club.ch www.green-club.ch



**10% de rabais\* aux habitants de Romanel sur les abonnements**

\* rabais non cumulable avec d'autres offres

## Pour les sports...

- 10 courts de tennis
- 4 courts de badminton
- 3 courts de squash
- 1 salle de musculation
- 1 salle de fitness
- Group training

- Personal training
- Piscine couverte
- Zone wellness
- Grand parking gratuit
- Restaurant et terrasse aménagée
- Physiothérapie

## Pour détente et loisirs...

### Cours collectifs :

- Tennis
- Bodybump, spinning, zumba...
- Aquagym, natation, aquabike
- Yoga / Pilates

## La BCV au cœur de votre région

Natacha Piancastelli et son équipe se réjouissent de vous accueillir dans l'agence de Romanel-sur-Lausanne, au rez-de-chaussée du Centre commercial Migros.

Ça crée des liens

BCV Romanel Centre commercial Migros  
 En Félezin, 1032 Romanel-sur-Lausanne  
 Tél. : 0844 228 228 www.bcv.ch







# Course À Travers Romanel 2017

D'autres photos et le classement sur :  
[www.courseromanel.com](http://www.courseromanel.com)  
© Luc Pidoux





# Cortège de la Fête au Village 2017







### 1<sup>er</sup> COURS D'ESSAI GRATUIT !

Danse dynamique et renforcement musculaire

**ROMANEL DANCE 2BFIT NADIA**

Mardi soir de 19h30 à 20h30

Salle des Esserpys 22 - 079 685 08 22

Infos [nadiaf@danceaerobics.com](mailto:nadiaf@danceaerobics.com)



**Christy**  
Pédicure  
Beauté des pieds

Chemin de l'Orio 6  
1032 Romanel-sur-Lausanne

Pédicure diplômée  
sur rendez-vous au 078 930 15 27



De septembre à juin, venez rejoindre les participants aux :

## cours de gymnastique douce

par une monitrice diplômée

- à Cheseaux salle de rythmique de Derrière-la-Ville  
les lundis matin et lundis soir
- à Romanel, collège des Essepys  
les lundis soir et mercredis matin

Prix 30.-/mois

inscription Corinne Wagnières, tél 021 731 13 74

Organisation : **Le Bénévolat**  
Cheseaux-Romanel-Vernand



# BIBL' AVENTURE



**VIENS DÉCOUVRIR LA BIBLE,  
T'AMUSER, BRICOLER, RIRE ET  
JOUER !**

NOUS PROPOSONS POUR LES ENFANTS  
DE LA 3<sup>E</sup> À LA 6<sup>E</sup> HARMOS, 7 SAMEDIS  
MATINS DE 9H À 12H, POUR DÉCOUVRIR  
LES HISTOIRES DE LA BIBLE EN FAVORI-  
SANT LA CRÉATIVITÉ, L'EXPRESSION ET  
L'EXPÉRIMENTATION.

## DATES

- 9 SEPT. '17
- 28 OCT. '17
- 16 DÉC. '17
- 20 JANV. '18
- 10 MARS '18
- 28 AVRIL '18
- 26 MAI '18

# BIBL' AVENTURE

Contact : Catherine Dietiker, pasteure, 021 331 57 26  
Paroisse réformée de Cheseaux-Romanel-Vernand



Eglise  
Évangélique  
Réformée  
du canton de  
Vaud

# Chronique de Cheseaux-Romanel-Vernand

## Dans le rétro

### Journée de Rencontres et d'Offrandes

Voir les photos jointes, illustrant la belle participation lors de la Journée de Rencontres et d'Offrandes (dimanche 7 mai).



## En action

### Un temps de Récéré: pour vous et avec vous

« Rencontre, Ecoute, Contact, Ressourcement, Echange » – un projet du Service Communautaire « Présence et Solidarité ». Ouvert à tous, chaque jeudi matin entre 9h et 11h, pour deux heures, une heure ou une demi-heure, à la maison de paroisse de Cheseaux (ancienne cure). Concerne toute personne de la région en quête d'écoute, de soutien et d'échange, personnes isolées, vivant un temps de crise ou de changement, migrants, personnes âgées, jeunes parents, nouveaux arrivants, etc.

Renseignements auprès de Sylvie Keuffer / 021 331 58 15 ou [sylvie.keuffer@eerv.ch](mailto:sylvie.keuffer@eerv.ch) ou auprès de Lise Girard / 021 731 34 65 ou [jjlpgirard@gmail.com](mailto:jjlpgirard@gmail.com)

### Bibl'aventure

Pour les enfants de notre paroisse, de la 3<sup>e</sup> à la 6<sup>e</sup> Harmos, sept samedis d'aventures. Des invitations sont disponibles dans les temples ou auprès de Catherine Dietiker / 021 331 57 26. Pour les dates, voir l'affiche jointe.

### Association

#### Fil d'Argent

Ce groupe rassemble les **Aînés de Romanel, Cheseaux, le Taulard et Vernand**. Il a été fondé il y a 50 ans par la Paroisse réformée. Toutefois, Fil d'Argent est large-



ment ouvert à tous et c'est ainsi que des personnes d'autres religions y participent régulièrement. Fil d'Argent est rattaché à la Fédération vaudoise des clubs d'ânés, qui compte 46 groupes actifs.

Les six membres du comité établissent le programme au début de l'été et il est publié en août dans le Romanel-Info et le Crieur de Cheseaux.

Les habitants qui atteignent leur 70<sup>e</sup> anniversaire reçoivent une lettre personnelle d'invitation, accompagnée du programme. La saison débute en septembre par un repas de midi et se termine en juin par la traditionnelle course en autocar. Les buts de ces dernières années ont été : Le Pays d'En-Haut - par le MOB, Annecy - en bateau sur le lac, l'Emmental, les lacs de Neuchâtel et Morat, Chamonix, le Val-de-Travers, Beatenberg, etc.

Selon les disponibilités des salles, les séances ont lieu le 2<sup>e</sup> vendredi ou le 2<sup>e</sup> mercredi du mois, à 14h.30, alternativement à Cheseaux, ou à Romanel; elles sont toujours rappelées dans les petits journaux communaux et dans l'agenda de la Paroisse.

Lors de ces rencontres, des divertissements sont proposés : conférences, films, diapos, loto en janvier, contes, chantées ou prestations diverses par des artistes que nous mandatons. Il arrive que nous nous déplacions pour l'après-midi dans un refuge; nous sommes parfois invités par un autre groupe d'ânés.

Dans les deux villages une équipe de dames bénévoles prépare chaque fois de succulents « 4 heures », moment qui permet de se parler, de se connaître et de nouer des contacts.

Pas besoin d'être « membre » : vous venez à votre convenance.

Si vous ne connaissez pas encore Fil d'Argent, venez vous joindre à nous; vous serez chaleureusement accueillis!

Pour tout renseignement complémentaire: M<sup>me</sup> Anne-Françoise Voumard-Byrde, Romanel / 021 647 60 75 ou [avoumard88@hispeed.ch](mailto:avoumard88@hispeed.ch)

## Dans nos familles

### Baptême

A été baptisé à Cheseaux, le 9 avril :

**Théo Al Mohtar**, à l'issue du catéchisme

### Services funèbres

Ont été accompagnées dans la douleur du deuil et l'espérance de la résurrection :

la famille de **M<sup>me</sup> Elise Baudet**,  
le 15 mai, à Romanel;

la famille de **M. Jean Peitrequin**,  
le 22 mai, à Cheseaux

la famille de **M. Alfred Dind**,  
le 8 juin, à Cheseaux

**A noter****Vacances de la pasteure**

17.07-13.08 vacances de Catherine Dietiker

**Table des cultes****Dimanche 30 juillet**

10h00, Romanel, A. Hildén

**Dimanche 6 août**

10h00, Cheseaux, A. Hildén

**Dimanche 13 août**

10h00, Romanel, A. Hildén, culte suivi d'un temps de prière

**Dimanche 20 août**

10h00, Cheseaux, C. Dietiker, cène

**Dimanche 27 août**

10h00, Romanel, C. Badel

**Dimanche 3 septembre**

10h30, Cheseaux, A. Hildén, cène, culte suivi d'un temps de prière

**Dimanche 10 septembre**

10h00, Romanel, C. Dietiker, cène

**Dimanche 17 septembre**

10h15, culte unique à Morrens, M. Burnat-Chauvy

**Dimanche 24 septembre**

10h00, Cheseaux, A. Hildén, ouverture du catéchisme



pharmacieplus  
du bourg

marie-thérèse guanter  
pharmacienne FPH

**Espace conseil**

pour entretien discret à votre disposition

route d'Échallens 5  
1032 Romanel-sur-Lausanne

t. 021 646 64 28

f. 021 646 65 00

bourg.vd@pharmacieplus.ch

www.pharmacie-plus-du-bourg-romanel.ch

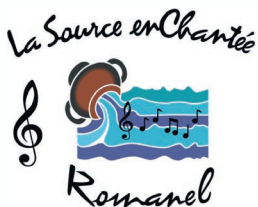
service à domicile

**Avec RythmoInvest,  
je booste ma pré-  
voyance et j'investis  
en toute confiance.**

Agence générale d'Échallens  
Georges Minisini, Agent général  
René Martin, Agent principal  
Grand-Rue 10, 1040 Echallens  
T 021 886 01 00  
**vaudoise.ch**







## La chorale fait sa rentrée!

Faites du bien à votre santé, à votre moral,  
à votre voix et à votre souffle :  
venez chanter avec nous les  
**mercredis de 20h à 22h, salle de Prazqueron!**

### Reprise des répétitions le 30.08.2017

Répertoire varié, connaissances musicales non requises,  
nombreuses activités (concerts, loto, sorties...),  
alors n'hésitez plus à rejoindre le chœur mixte de Romanel!  
Pour en savoir plus: [www.lasourceenchantee.ch](http://www.lasourceenchantee.ch)



Deux belles chantées pour la Fête au Village le 10 juin



2017  
40<sup>ème</sup>



# LA FANFARE FAIT SA FÊTE !!

à CHESEAU/LAUSANNE



## 22 SEPTEMBRE

17H30 – 19H00 Afterwork sous cantine

19H00 – 00H00 « Soirée bavaroise »

**Choucroute garnie et concert**

Lieu: Marais-du-billet, Prix : 50.-/personne  
(Entrée concert sans repas 15.-/personne)

Animé par le groupe alsacien

*Gallisch Brezel*

## 23 SEPTEMBRE

16H45 **Cortège** à travers Cheseaux

18H00 Apéritif officiel avec invités et sponsors

19H00 **Concert** de la fanfare de Cheseaux et présentations des nouveaux uniformes

19H45 **Banquet officiel** sous cantine 45.-/pers.

Terrine campagnarde et crudités

Saucisse à rôtir, pommes mousseline et légumes

Mousse au chocolat

Dès 21h Animation avec **DJ Mike**

Réservation séparément aux deux soirées jusqu'au 13 septembre via :  
[co.dutoit@bluewin.ch](mailto:co.dutoit@bluewin.ch) ou 079.620.62.46

Paiement bancaire IBAN CH47 0076 7000 U539 9653 4

Attention, seul le paiement confirmera la réservation !



# Dans nos familles

## Naissances

**6 mai 2017**

**HAJJI** Ihcène

**18 mai 2017**

**POLZIO** Evan

**8 juin 2017**

**PISANI** Kelyan

-----  
 Bienvenue à ces bébés  
 et meilleurs vœux aux heureux parents!

## Décès

**7 avril 2017**

**OLIVARY** Roland Gustave

**10 juin 2017**

**FERLA GUARRASI** Concetta

**10 juin 2017**

**KALBERMATTEN** Stefan

**17 juin 2017**

**HENRIOD-BULLIARD** Rachel

**23 juin 2017**

**ROCHAT** Hanna

-----  
 Nos sincères condoléances à leur famille !

Besoin d'un examen de la vue ?

**OFFERT**  
 sur rendez-vous  
 au 021 732 19 19

**EWME**  
**VISUAL STUDIO**  
**OPTICIENS**

[www.visualstudio.ch](http://www.visualstudio.ch)

Validité: 31.12.2017

**HORAIRES**

LU FERMÉ  
 MA-ME 10H00-12H30  
 14H00-18H30  
 JE FERMÉ  
 VE 10H00-12H30  
 14H00-18H30  
 SA 10H00-13H00



Rte de Lausanne 9 - 1033 Cheseaux - 021 732 19 19 - [info@visualstudio.ch](mailto:info@visualstudio.ch)



## EIR

### que se cache-t-il derrière ce sigle ?

Il s'agit de l'Entente Indépendante de Romanel-sur-Lausanne, à savoir : une assemblée composée de quarante-cinq membres, dont vingt Conseillers communaux, deux Municipaux (Mme Claudia Perrin et M. Blaise Jaunin) et le Président du Conseil communal (M. Patrick Oppliger).

Le Comité est formé, depuis le 27 avril 2017, d'une présidente : M<sup>me</sup> Marlyse Ruedi-Bovey  
 d'un vice-président : M. Jean-Claude Progin  
 d'un caissier : M. Patrick Oppliger  
 d'une secrétaire : Mme Evelyne Gervaix.

Nous sommes un groupement de citoyennes et de citoyens pour qui l'étiquette politique passe en second plan dans la gestion de notre commune. Nous veillons à la sauvegarde des intérêts de la population et du patrimoine communal. Nous souhaitons promouvoir la participation de la population à la vie communale.

A titre d'exemple, nous avons décidé de lancer une pétition, appuyée par les groupes PLR et PS Les Verts de Romanel, afin de soutenir la Municipalité qui a la volonté de maintenir l'office postal de notre village ouvert. Chacun peut la télécharger sur notre site : [www.eir-romanel.ch](http://www.eir-romanel.ch)



Si vous avez une idée à partager, une problématique à éclaircir, un point de vue à défendre ou une inquiétude à émettre, venez nous rejoindre ! C'est avec plaisir que nous vous accueillerons au sein de l'EIR.

Contact : M<sup>me</sup> Marlyse Ruedi-Bovey  
 tél : 078 607 43 37  
 ou mail : [marlyse.ruedi@bluewin.ch](mailto:marlyse.ruedi@bluewin.ch)

Nous profitons de cette parution pour vous inviter à une réflexion au sujet du terme ENTENTE; à vous de trouver sept mots en rapport avec celui-ci...

Nous attendons vos réponses à l'adresse ci-dessous :

EIR, Marlyse Ruedi-Bovey,  
 Ch. de Cousson 4,  
 1032 Romanel-sur-Lausanne

Les personnes ayant trouvé la solution exacte participeront à un tirage au sort pour gagner un des trois lots offerts par l'EIR.

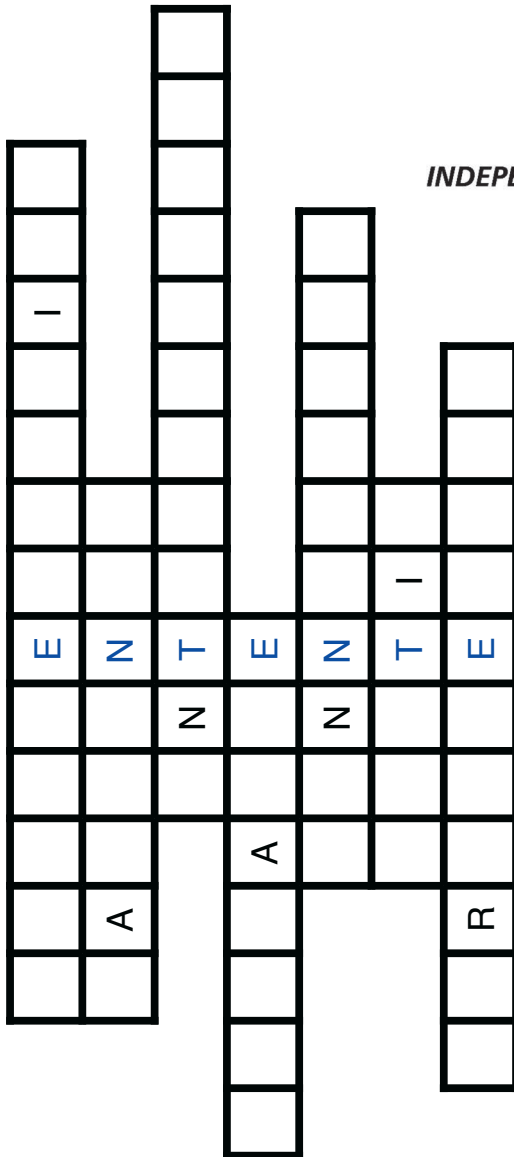
**Délai d'envoi** : 15 septembre 2017.

Bonne cogitation !

Pour l'EIR : E.G.



**ENTENTE  
INDEPENDANTE  
ROMANEL**



**Merci de retourner ce bulletin jusqu'au 15 septembre 2017**

à M<sup>me</sup> Marlyse Ruedi-Bovey, Ch. de Cousson 4, 1032 Romanel-sur-Lausanne

Nom: \_\_\_\_\_ Prénom: \_\_\_\_\_

Adresse complète: \_\_\_\_\_

\_\_\_\_\_

Tél.: \_\_\_\_\_



mag**bio**  
la nature du futur

## SUPERMARCHÉ BIO

plus de 6000 articles!

Rte de Neuchâtel 2  
1032 Romanel s/Lausanne  
T. 021 729 00 56

lundi-vendredi 09h00-18h30  
samedi 09h00-18h00

[www.magbio.ch](http://www.magbio.ch)

**Parking gratuit**  
**coin enfants**  
**dégustations**



### Ouvert du:

lundi au vendredi en continu  
de 6h à 18h30  
et le dimanche matin  
de 6h à 12h30



**LHERITIER**

**Boulangerie – Pâtisserie – Tea-Room**  
Route de Lausanne 3  
1032 Romanel  
021 646 87 32

## KREATIFS COIFFURE

16 ans d'activités  
SALON POUR DAMES ET MESSIEURS

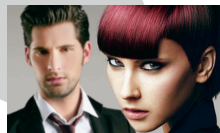


TEL: 021 648 26 36

Ch. du Taulard 6, 1032 Romanel  
WWW.KREATIFS.NET – kreatifs@bluewin.ch

## Mitu Coiffure

- Coupes
- Conseils
- Coloration
- Soins du cheveu
- Looks
- Styling
- Soins Kératine
- Extensions
- Mèches personnalisées



Avec ou sans rendez-vous • Chemin du Village 6 • 1032 Romanel • 021 648 49 24  
 mitu-coiffure@bluewin.ch • [www.facebook.com/Mitu-Coiffure](http://www.facebook.com/Mitu-Coiffure)

# DEJARDIN FRERES SA ROMANEL

**Eaux minérales**

**Bières**  
**Vins**  
**Limónades**  
Jus de fruits

**livraisons à domicile**

Tél. 021 731 33 41 Fax 021 731 51 80 [www.sosboissons.ch](http://www.sosboissons.ch)



# Coup de cœur de la bibliothèque

Bonjour tout le monde, nous nous retrouvons après la pause estivale.

Pour le coup de cœur de la bibliothèque, nous avons porté notre choix sur un album adressé aux petits (mais peut-être aussi aux grands?)

« Le monstre des couleurs se sent tout barbouillé, aujourd'hui. Ses émotions sont sens dessus dessous ! Il ne comprend pas ce qui lui arrive. Réussira-t-il à mettre de l'ordre dans son cœur et à retrouver son équilibre ? »

Un album illustré par l'artiste Anna Llenas pour découvrir ses émotions.

Si vous avez envie de découvrir la solution que ce petit monstre a découverte pour trouver son chemin quand « tout s'embrouille et se bouscule ! », venez feuilleter l'album que nous vous proposons dans votre bibliothèque

Cordiales salutations

*Carmen Gonzalez Tornare*



## La couleur des émotions

**Auteur:** Anna Llenas

**Editeur:** Quatre fleuves, 2017

**Thèmes:** émotions

Album à partir de 4 ans



**Bibliothèque PAPYRUS**

Ch. de Cousson, CP 39

1032 Romanel

Tél. : 021 647 09 60

bibliotheque-papyrus@bluewin.ch

# ATELIER GRAND SA PLUS QU'UNE IMPRESSION, UNE SOLUTION

—  
Imprimerie numérique et offset  
au Mont-sur-Lausanne



## Impression

Impression offset et numérique



## Préresse

Traitement des données textes  
et images, afin de garantir  
un résultat optimal à l'impression



## Graphisme

Création, prise en compte  
de la charte graphique,  
mise en page des fichiers



## Photolithographie

Numérisation et scannage  
haute définition, retouche  
et optimisation d'images



Atelier Grand<sup>SA</sup>  
Imprimerie

En Budron H20 - 1052 Le Mont-sur-Lausanne  
info@ateliergrand.ch - www.ateliergrand.ch

