



# ROMANEL

INFO

AVRIL

110



# ROMANEL INFO

## RÉDACTION

### Responsable de rédaction :

M<sup>me</sup> Laurence Donnet  
Ch. du Village 24 - 1032 Romanel  
Tél. 021 646 55 79  
laurence.donnet@bluewin.ch

### Communications officielles :

M<sup>me</sup> Nicole Pralong

### Délai rédactionnel

2 janvier, 1<sup>er</sup> mars, 1<sup>er</sup> mai, 1<sup>er</sup> juillet,  
1<sup>er</sup> septembre, 1<sup>er</sup> novembre

### Parution

1<sup>er</sup> février, 1<sup>er</sup> avril, 1<sup>er</sup> juin, 21 août,  
1<sup>er</sup> octobre, 1<sup>er</sup> décembre

### Tirage

2'000 exemplaires, 6 fois par an =  
12'000 exemplaires  
Lectorat potentiel sur une année :  
plus de 20'000 personnes

### Impression

Atelier Grand SA, Le Mont-sur-Lausanne  
info@ateliergrand.ch  
Préresse : Sophie Donnet  
romanelinfo@bluewin.ch

## ANNONCES

### Annonce express

Fr. 30.- (réservée aux lecteurs)

### Annonce annuelle (6 parutions)

#### Noir/blanc

1/8 de page : Fr. 285.-  
1/4 de page : Fr. 435.-  
demi-page : Fr. 735.-  
une page : Fr. 1'150.-

#### Quadrichromie

1/8 de page : Fr. 350.-  
1/4 de page : Fr. 625.-  
demi-page : Fr. 1'250.-  
une page : Fr. 1'500.-

### Parution isolée (en quadrichromie)

1/8 de page : Fr. 130.-  
1/4 de page : Fr. 240.-  
demi-page : Fr. 390.-  
une page : Fr. 500.-



## Sommaire

Communications officielles	3
Passeport vacances 2018	9
Charte d'utilisation de la place publique	10
Liste des manifestations	18
Communiqué de presse	21
Vente de sapins de Noël	23
Loto de la SGR	29
Madame Erika Ruth Strub fête ses 90 ans	30
Chronique de la Paroisse	35
Dans nos familles	41
Accueil de jour en milieu familial	45
Coup de cœur de la bibliothèque	47

Photo de couverture : Céline Arellano

Photo 4e de couverture: Pixabay

# Communications officielles de la Municipalité – Avril 2018

## Articles publiés dans le Romanel info

La Municipalité vous informe qu'à partir du prochain numéro du Romanel Info, les articles en relation avec un événement se déroulant hors Romanel-sur-Lausanne et n'ayant aucun rapport avec notre commune ne seront plus acceptés et ne seront plus publiés.

## Administration communale - Fermeture des services



Les services de l'Administration communale seront fermés le jeudi de l'Ascension 10 mai, ainsi que le vendredi 11 mai.

Nous vous informons également que les services de l'Administration communale seront exceptionnellement fermés l'après-midi du vendredi 1<sup>er</sup> juin.

Romanel-sur-Lausanne a diminué par rapport à 2016 (3'350 à fin 2016). Il n'y a eu aucune nouvelle construction en 2017 et donc pas de nouveaux logements créés.

## Structure de la population:

- 2'529 personnes suisses, 1'205 hommes (47.65%) et 1'324 femmes (52.35%)
- 771 personnes de nationalité étrangère, 424 hommes (54.99%) et 347 femmes (45.01%)

## Population - État et structure



Avec **3'300** personnes recensées au 31 décembre 2017, la population résidente permanente de

Les 771 étrangers représentent plus de **65 nationalités** différentes et les 3 principales nations représentées sont le Portugal, la France et l'Italie, suivies de l'Espagne, du Kosovo, de la Macédoine et de l'Allemagne.

Visitez notre site:  
[www.romanel-sur-lausanne.ch](http://www.romanel-sur-lausanne.ch)



## Course "À Travers Romanel" - Restrictions de circulation

Pour le bon déroulement de la **COURSE "À TRAVERS ROMANEL"**, le **vendredi 8 juin, entre 16h00 et 22h00**, nous



nous trouvons dans l'obligation d'imposer certaines restrictions de passage aux usagers et riverains et les chemins suivants seront ferm s:

**Village, Jud e, Saug , Sous-Mont, Ecureuils, Cousson, Biolles, Vernes et Sentier du Rosset.**

Durant cette manifestation, le transit route de Neuch tel - chemin de la Jud e, et vice versa, sera possible par les routes de Lausanne, d' challens, chemins de Fontany et des Terreaux.

### **Abbaye des Villageois**

La traditionnelle f te de l'Abbaye se d roulera les **9, 10 et 11 juin**. Durant cette p riode, la circulation sur le chemin des Tilleuls sera difficile, voire interdite durant la formation des cort ges.

Pour les habitants des chemins de la C te et des Tilleuls, l'acc s par les chemins de Sous-Mont et du Petit-Bois est recommand .

De plus, durant les cort ges de samedi et de dimanche, la circulation sera ralentie au chemin du Village - route de Lausanne - route d' challens - chemins du Taulard - de la Covatannaz - de Caudoz et des Esserpys. Nous remercions les personnes concern es de leur compr hension et les invitons   se conformer   la signalisation et   faire preuve d'une prudence dict e par les circonstances.

### **Ecoliers et sportifs, attention !**

Les objets perdus ou oubli s durant la saison 2017/ dans les b timents scolaires et les installations communales de Prazqueron seront   disposition de leurs propri taires: **mercredi 4 juillet**, de 11 h00   12 h00, dans la salle polyvalente du Coll ge de Prazqueron.

### **Cartes d'identit **

#### **Pensez   vos documents de voyage.**

Nous rappelons que l' tablissement des **cartes d'identit ** plastifi es n cessite un certain d lai de fabrication. Les demandes doivent donc  tre faites au Contr le des Habitants; le d lai d'attente est d'environ **3 semaines**.

**Photos:** dans le dessein d'obtenir des reproductions irr prochables, seules des photographies de bonne qualit  seront accept es lors des demandes d' tablissement et il est imp ratif que ces derni res soient faites avec la bouche ferm e, sans sourire, un arri re-plan l g rement fonc  et neutre, sans le reflet des lunettes, sans couvre-chefs, pipes ou objet quelconque dans la bouche, main contre le visage ou autre personne sur l'image.

Pour tous renseignements compl mentaires, un tableau d'exemples de photographies peut  tre consult  au bureau du Contr le des Habitants.

### **Contr le des Habitants - Fermeture du bureau**

Durant la p riode estivale, soit du 9 juillet au 24 ao t 2018, le guichet du Contr le des Habitants sera ferm  le lundi   16h30, et non   18h30 comme durant le reste de l'ann e.





## Repas des Aînés

Vu l'énorme succès rencontré l'an passé, la formule est reconduite sous la forme d'un repas, avec animation, qui aura lieu le vendredi **5 octobre 2018**, à 12 h00, à la salle polyvalente de Prazqueron.

## Abonnements CFF



Nous vous rappelons que la Commune dispose de deux abonnements (cartes journalières), qui permettent

à ses habitants de voyager librement sur le réseau des CFF, ainsi que sur ceux de nombreux chemins de fer privés. Prix **fr. 45.-** par jour. Les personnes intéressées sont invitées à passer au guichet de la Bourse communale (Maison de Commune, rez-de-chaussée gauche).

## Service Mobility

Notre Municipalité a décidé de renoncer au service Mobility sur le territoire de notre commune, et par voie de conséquence au véhicule stationné à la gare du LEB. En effet, les nouvelles conditions proposées par la Société Coopérative Mobility laissent apparaître un coût de déficit d'exploitation trop élevé pour notre commune, ceci au vu du peu d'utilisateurs sis sur notre territoire.

## Déchets collectés dans la Commune en 2017



Ci-dessous un tableau représentant un total de déchets de 1'476.56 tonnes/an (1'310.03 en 2016), soit 447 kilos/habitant. Nous saisissons l'occasion de rappeler l'importance du tri des déchets et remercions toutes celles et ceux qui jouent le jeu.

Catégorie de déchets	Quantité collectée		Catégorie de déchets	Quantité collectée	
	2017 tonnes/an	2016 tonnes/an		2017 tonnes/an	2016 tonnes/an
<b>Ordures ménagères</b>	371.60	395.83	<b>Aluminium - Fer blanc</b>	8.75	6.44
<b>Objets encombrants</b>	43.91	46.76	<b>Ferraille</b>	29.46	31.70
<b>Déchets compostables</b>	407.86	393.90	<b>Textiles</b>	30.57	29.32
<b>Papier et carton</b>	257.08	260.81	<b>Huiles minérales et végétales</b>	2.60	2.20
<b>Verre</b>	126.85	127.57	<b>PET</b>	15.68	15.50
<b>Bois usagé</b>	85.47	--	<b>Déchets spéciaux ménagers</b>	5.84	--
<b>Inertes</b>	86.57	--	<b>Capsules Nespresso</b>	4.32	--



## R glement de police

**Enfants - Art. 26:** nous rappelons qu'il est interdit aux enfants en  ge de scolarit  obligatoire et n'ayant pas 16 ans dans l'ann e:

- de fumer ou de consommer des boissons alcoolis es dans les lieux et sur la voie publics;
- de sortir le soir apr s 22 h00, non accompagn  d'un adulte responsable.

Les enfants, autoris s   assister seuls   une manifestation ou   un spectacle public ou priv  se terminant apr s les heures de police, doivent rejoindre imm diatement leur logement

## Tondeuses et autres travaux bruyants

Nous attirons votre attention sur le respect des horaires d'utilisation de ce type de machines, soit: du lundi au vendredi, jusqu'  20 h00, et le samedi, jusqu'  18 h00 (interdit le dimanche et les jours f ri s, qui sont jours de repos public).

**Les longues soir es d' t  sont de retour** et avec elles, le bonheur de vivre en plein air, jusqu'  la tomb e de la nuit et m me au-del .

Cependant, pour celles et ceux qui n'ont pas la chance d' tre en vacances et endurent la sonnerie matinale du r veil, les heures de sommeil sont pr cieuses.

**C'est pourquoi nous vous rappelons qu'il est interdit de troubler la tranquillit  et le repos des personnes entre 20 h00 et 07 h00, ainsi que la tranquillit  publique entre 22 h00 et 07 h00.** D'autre part, la Municipalit  vous demande instamment que, par respect pour vos voisins, **les travaux bruyants de jardinage et bricolage soient  vit s durant les heures conventionnelles des repas.**

## Grillades sur les balcons

Afin de respecter le r glement de vos immeubles, nous vous rappelons que les balcons des immeubles locatifs ne sont pas l'endroit id al pour le barbecue. De fait,   pareille  poque, plusieurs plaintes nous parviennent de locataires incommod s par les odeurs et fum es qui  manent de grills et se propagent   l'int rieur des appartements. D s lors, ayez une pens e pour vos proches voisins et renoncez   cette pratique, qui n'est par ailleurs pas exempte de danger d'incendie. **De plus, nous vous rappelons l'article 53 du R glement de police de la Commune de Romanel-sur-Lausanne qui stipule, entre autres: que le voisinage ne doit pas  tre incommod  par la propagation des fum es et mauvaises odeurs.**

## Tailler haies et buissons

Il est rappel  qu'en bordure des routes et des chemins publics, les haies doivent  tre  mond es et les arbres  lagu s selon les normes ci-apr s:



## Emondage des haies

- a) à la limite de la propriété
- b) à une hauteur maximale de 60 cm. lorsque la visibilité doit être maintenue et de 2 m. dans les autres cas.

## Elagage des arbres

- a) au bord des chaussées:  
à 5 m. de hauteur et 1 m. de l'extérieur
- b) au bord des trottoirs:  
à 2,50 m. de hauteur et à la limite de la propriété.

Les personnes concernées sont invitées à faire ces travaux pour le **3 août 2018**.

Il est à relever que les dispositions de la Loi sur les routes à ce sujet sont applicables toute l'année.

## Gestion des plantes exotiques (néophytes) envahissantes - Information au public



Sur recommandation du Centre de conservation de la faune et de la nature, sis à Saint-Sulpice, chaque propriétaire doit éviter d'implanter des espèces envahissantes dans les terrains privés, en adoptant un bon comportement (choix judicieux des plantes d'ornement, éradication volontaire sur leurs terrains) et peut signaler les nouveaux foyers d'invasion.

L'élimination des déchets verts provenant de plantes envahissantes doit se faire correctement. Les compostières professionnelles ne sont actuellement pas en mesure de garantir une stérilisation complète du compost, et préfèrent donc refuser les résidus de plantes envahissantes.

C'est pourquoi tous ces déchets doivent être éliminés par incinération. Ceci peut poser problème lorsque la quantité de biomasse à éliminer est importante. **En aucun cas, il ne faut se débarrasser de ces déchets en pleine nature.** Les dépôts sauvages sont à l'origine de nombreux foyers d'invasion. Cette remarque vaut également pour la terre contaminée par ces plantes.

## Feux dans les jardins



Chaque année, à pareille époque, nous vous rappelons que les déchets de jardins combustibles ne doivent pas être brûlés en plein air, mais amenés sur la place de tri des déchets du chemin du Stand où ils seront dévolus au compostage.

## Encéphalite à tiques

Dans le Canton de Vaud, l'augmentation ces dernières années du nombre de cas d'encéphalites à tiques a été confirmée.

La vaccination contre l'encéphalite à tiques est donc recommandée par l'Office fédéral de la santé publique pour tous les adultes et enfants (généralement à partir de 6 ans) résidant, travaillant ou séjournant temporairement dans ces régions. L'objectif de ces



recommandations est de protéger le plus grand nombre de personnes exposées dans les zones d'endémie.

La vaccination comprend trois doses qui doivent être administrées à intervalle de un à plusieurs mois. Afin que le vaccin puisse être efficace durant la saison des tiques, les personnes désireuses de se protéger devraient initier leur programme de vaccination dès maintenant.

Il est possible de commander des exemplaires de **L'encéphalite à tiques: protégez-vous** à l'adresse [info@sanimedia.ch](mailto:info@sanimedia.ch). Des informations complètes sur la situation en Suisse sont contenues sur [www.vd.ch](http://www.vd.ch).



## FIDUCIAIRE DU VILLAGE

Comptabilité avec résultat intermédiaire et/ou en fonction de vos besoins – Déclarations fiscales – Décompte TVA – Gestion des salaires – Mise en place de système et d'organisation comptables – Gestion immobilière & PPE – Assurances – Missions temporaires – Cours de comptabilité

### **BERNARD MOTTET**

Av. d'Echallens 1b – 1032 Romanel-sur-Lausanne

**079/764 32 77 – 021/648 27 72**

[info@fdvromanel.ch](mailto:info@fdvromanel.ch) [www.fdvromanel.ch](http://www.fdvromanel.ch)



pépinières  
**BAUDAT** S.A.

*Le spécialiste  
des grands végétaux!*

**021 731 13 66**  
Ch. de Camarès 1 - 1032 Vernand-sur-Lausanne  
[baudat@bluewin.ch](mailto:baudat@bluewin.ch) - [www.baudat.ch](http://www.baudat.ch)

# 147

**LIGNE D'AIDE AUX ENFANTS ET AUX JEUNES**

Ecouter Réconforter Aider

# Passeport vacances 2018



En principe, cette année, la Commune de Romanel s/L. aura des activités à offrir (sous réserve de l'acceptation par le Service de la jeunesse et des loisirs de la Ville de Lausanne des dossiers présentés). La Commission du Passeport vacances décidera certainement de nous attribuer des passeports traditionnels, dont le nombre sera fixé, pour notre Commune, en fonction des activités offertes.

**La vente des passeports** se fera: du mardi 22 mai au vendredi 8 juin 2018.

**Le Passeport Traditionnel (avec activités) est destiné: aux enfants nés entre le 1<sup>er</sup> juillet 2002 et le 30 juin 2009 (dès 9 ans révolus et fin de scolarité obligatoire).**

**Son prix (sous réserve de modifications): Fr. 45.–** par enfant et **Fr. 40.–** dès le 2<sup>e</sup> enfant et suivants d'une même famille.

**Passeport Farniente** (seulement offre de base): **pour les enfants dès 13 ans révolus (nés dès le 01.07.2005) jusqu'à 15 ans (fin de scolarité obligatoire).**

**Son prix (sous réserve de modifications): Fr. 25.–** par enfant (sans réduction « famille »).

Les enfants sont invités à s'inscrire préalablement au moyen du bulletin ci-dessous, à retourner au Greffe municipal, chemin du Village 24, **jusqu'au 20 avril 2018, au plus tard.**



## Passeport Vacances 2018 – Bulletin d'inscription

*(Mettre une croix dans la case correspondante)*

### Passeport Traditionnel

- du lundi 9 au dimanche 22 juillet 2018
- du lundi 13 au dimanche 26 août 2018

**Prix** (sous réserve de modifications): **Fr. 45.–** et **Fr. 40.–** dès le 2<sup>e</sup> enfant et suivants d'une même famille.

Nom: \_\_\_\_\_ Prénom: \_\_\_\_\_

Date de naissance: \_\_\_\_\_ Période:  juillet  août

Adresse (rue et N°): \_\_\_\_\_ Tél.: \_\_\_\_\_

*D'autres bulletins sont disponibles au Greffe municipal*

### Passeport Farniente

- du lundi 9 au dimanche 22 juillet 2018
- du lundi 13 au dimanche 26 août 2018

**Prix** (sous réserve de modifications): **Fr. 25.–**





# Charte d'utilisation de la place publique de Prazqueron

**Le parc de Prazqueron est un lieu plac   
sous la sauvegarde du public.**

## **ENVIRONNEMENT**

- Respectez ce lieu et le voisinage.  
Les grillades sont autoris es uniquement sur les emplacements et les installations mises   disposition par la Commune.
- Les d chets doivent  tre emport s ou d pos s dans les containers pr vus   cet effet selon les r gles du tri s lectif.
- Toute atteinte   la faune et   la flore, ainsi qu'au mobilier, est interdite.
- L'utilisation de p tards et de feux d'artifice est strictement interdite.

## **TRANQUILLIT  PUBLIQUE**

- La tranquillit  publique doit  tre respect e, pensez au voisinage.
- Pensez aux riverains et aux autres utilisateurs lorsque vous acc dez au parc ou que vous regagnez votre domicile.
- L'emploi d'appareils de diffusion sonore amplifi e par haut-parleurs de forte puissance est interdit, sauf dans le cas de manifestations d m nt autoris es par la Municipalit .
- **Toute activit  bruyante doit cesser entre 22 h 00 et 10 h 00.**

## **R GLEMENT DE POLICE**

- Aucune r servation des grills ne sera tol r e.
- En cas de non-respect de cette charte, les dispositions du R glement de police sont applicables.
- La Commune de Romanel-sur-Lausanne d cline toute responsabilit  en cas d'accidents.



## La Commune de Romanel-sur-Lausanne met ce grill à disposition de la population contre bons soins.

Afin que tout le monde puisse en profiter pleinement, nous vous prions de respecter ces quelques règles :

- veillez à ne pas vous brûler et maintenez les enfants à distance du grill
- après chaque utilisation, nettoyez la grille et videz le reste de charbon ou de cendres dans le réceptacle prévu à cet effet
- laissez place nette pour les suivants en jetant vos déchets dans les poubelles ou conteneurs adéquats.

La Municipalité décline toute responsabilité en cas d'incident avec ce grill.





**Christy**  
Pédicure  
Beauté des pieds

Chemin de l'Orio 6  
1032 Romanel-sur-Lausanne

Pédicure diplômée  
sur rendez-vous au 078 930 15 27

KREATIFS COIFFURE

16 ans d'activités  
SALON POUR DAMES ET MESSIEURS



STYLING

TEL: 021 648 26 36  
Ch. du Taulard 6, 1032 Romanel  
WWW.KREATIFS.NET – kreatifs@bluewin.ch



## Informations importantes en cas de canicule



En cas de déclenchement du plan canicule entre le 1<sup>er</sup> juin et le 31 août 2018, les personnes de 75 ans et plus souhaitant pouvoir bénéficier d'un suivi spécifique par nos services communaux peuvent prendre contact avec le greffe municipal au 021 641 28 00 ou par e-mail à : [greffe@romanel-sur-lausanne.ch](mailto:greffe@romanel-sur-lausanne.ch)

Pour en savoir plus sur la canicule : [www.vd.ch/canicule](http://www.vd.ch/canicule)

## 3 règles d'or à suivre lors des grandes chaleurs

### 1. Se reposer



### 2. Laisser la chaleur dehors – Se rafraîchir



### 3. Boire beaucoup – Manger léger



Département de la  
sécurité et de  
l'environnement

## Notice d'information aux propriétaires de villas, immeubles et jardins

Chaque année à l'approche de la période estivale, des entreprises itinérantes effectuent du porte-à-porte pour proposer divers travaux d'entretien aux propriétaires. Il s'agit notamment de

### *Démoussage des toits*

### *Désherbage des terrasses, places pavées et chemins*

On constate alors fréquemment les infractions suivantes :

- Les produits chimiques le plus souvent utilisés (Eau de Javel mélangée à de la soude caustique par exemple) ne sont pas autorisés pour ce type d'usage.
- Les personnes qui proposent leurs services ne sont pas au bénéfice d'un permis pour l'utilisation professionnelle de produits phytosanitaires. De plus, elles ne savent pas que l'utilisation de produits phytosanitaires (désherbants) pour l'entretien des toits, terrasses, places pavées, chemins (etc.) est interdite par la législation suisse.
- Enfin, les prescriptions élémentaires telles que la récupération des eaux de lavage, leur traitement et leur élimination dans les règles de l'art ne sont pas respectées.

**Dans ces conditions,  
ces travaux sont  
tout à fait illégaux.  
Ils sont régulièrement  
la cause d'importantes  
atteintes à l'environnement  
et génèrent de graves  
pollutions dans nos  
cours d'eau.**



***Par conséquent, tout propriétaire sollicité est prié de refuser ce genre de proposition. Dans le cas contraire, il sera également tenu pour responsable, en tant que commanditaire des travaux.***

Toute information à ce sujet peut être communiquée à la Police cantonale vaudoise au **021 644 44 44** ou via le **117** s'il s'agit d'une pollution avérée ou imminente.

Dans la mesure du possible, il est recommandé de procéder à un **nettoyage mécanique à l'eau** sans adjonction de produit chimique ou de s'adresser à l'inspection des produits chimiques pour tout renseignement technique souhaité.



## COMMUNE DE ROMANEL-SUR- LAUSANNE

La commune de Romanel-sur-Lausanne est aliment e par l'eau des r servoirs de Sauvabelin et de Vernand.

Ces r servoirs re oivent et distribuent l'eau des sources du Pays-d'Enhaut, du Pont-de-Pierre, du Nord lausannois, du lac de Bret et du lac L man.

L'eau des lacs est trait e par les usines de Lutry (par filtration membranaire et le charbon actif en poudre), de Saint-Sulpice (par filtration sur sable) et de Bret (via une cha ne de traitement complexe).

L'eau des sources du Pays-d'Enhaut est trait e par filtration membranaire   l'usine de Sonzier.

Quelle que soit sa provenance, l'eau est d sinfect e avec du chlore fabriqu  par  lectrolyse du sel, avant d' tre inject e dans le r seau.

### En 2017 toutes les exigences l gales en vigueur ont  t  respect es

L'eau potable est soumise   des normes particuli rement rigoureuses et de multiples analyses sont effectu es tout au long de son parcours, de la ressource jusqu'au robinet. Au total, en 2017, 3'590  chantillons ont  t  pr lev s et 41'242 analyses ont  t  effectu es par notre laboratoire accr dit .

Les analyses microbiologiques ont r v l  4 non-conformit s mineures, c'est- -dire sans risque pour la sant . Lors d'un second pr l vement, ces non-conformit s n'ont pas  t  confirm es.

La qualit  de l'eau pour les param tres physico-chimiques a  t  en tout point conforme aux exigences l gales. Des analyses sur les micropolluants (pesticides, m dicaments et divers autres compos s) ont  t  effectu es soit par notre laboratoire, soit par un laboratoire externe. **Pour l'eau distribu e par le Service de l'eau de Lausanne, les r sultats de toutes les analyses effectu es donnent des valeurs inf rieures aux limites admises.**

**L'eau distribu e au robinet par le Service de l'eau de Lausanne est une eau potable de qualit    boire sans mod ration.**



## QUALITE DE L'EAU DISTRIBUEE

### MICROBIOLOGIE

Les analyses microbiologiques permettent de mettre en évidence la présence éventuelle de microorganismes dans l'eau. Certains, d'origine naturelle, comme les germes aérobies mésophiles, sont sans danger pour l'homme. D'autres, comme les *Escherichia coli* et les entérocoques sont indicateurs d'une contamination par des matières fécales humaines ou animales. Leur présence permet de supposer que d'autres bactéries plus dangereuses et susceptibles de provoquer des maladies graves pourraient se trouver dans l'eau.

**Service de l'eau**  
Rue de Genève 36  
Case postale 7416  
1002 Lausanne  
T. +41 21 315 85 30  
F. +41 21 315 80 05  
eau@lausanne.ch

**Laboratoire du Service de l'eau**  
T. +41 21 315 99 22  
F. +41 21 315 99 29  
eau.labo@lausanne.ch

Résultats des analyses microbiologiques de votre eau en 2017

		Min	Max	Normes
				Eau potable
Germes aérobies mésophiles	(UFC/ml)	0	56	< 300
<i>Escherichia coli</i>	(/100ml)	0	0	0
Entérocoques	(/100ml)	0	0	0

Résultat : eau de très bonne qualité microbiologique

### PHYSICO-CHIMIE

Les analyses physico-chimiques s'intéressent à la composition naturelle de l'eau et à ses équilibres, ainsi qu'aux substances indésirables voire toxiques qu'elle pourrait contenir.

Résultats des analyses physico-chimiques de votre eau en 2017

	Unité	Réservoir de Sauvabelin	Réservoir de Vernand	Objectif de qualité*
		Min / Max	Min / Max	
Conductivité à 25°C	µS/cm	297 / 349	345 / 428	200-800
Dureté totale	*français	17 / 18	17 / 23	> 10
Calcium (Ca)	mg/l	56 / 61	58 / 78	< 200
Magnésium (Mg)	mg/l	6.6 / 7.2	7 / 8	< 50
Sodium (Na)	mg/l	5 / 6	6 / 7	< 20
Potassium (K)	mg/l	1.0 / 1.4	1.4 / 1.4	< 5
Hydrogencarbonates	mg/l	168 / 201	186 / 253	—
Chlorures (Cl)	mg/l	6 / 10	9 / 13	< 20
Sulfates (SO <sub>4</sub> )	mg/l	26 / 28	18 / 29	< 50
Nitrates (NO <sub>3</sub> )	mg/l	2 / 5	6 / 14	< 25

#### Dureté

La dureté correspond à la teneur en calcium et magnésium présents naturellement dans l'eau. Plus la concentration est élevée, plus elle est « dure ».

Cette dureté n'a aucune incidence sur la santé, mais peut présenter quelques inconvénients en milieu domestique, à savoir l'entartrage des installations et des appareils ménagers.

Dans le cas d'une eau ayant une dureté inférieure à 25°f, l'installation d'un dispositif d'adoucissement d'eau ne se justifie pas.

Qualification	°f	mg/l CaCO <sub>3</sub>
Eau très douce	0 à 7	0 à 70
Eau douce	7 à 15	70 à 150
Eau moyennement dure	15 à 25	150 à 250
Eau assez dure	25 à 35	250 à 350
Eau dure	35 et plus	350 et plus

#### Nitrates

Les nitrates proviennent des engrais utilisés dans l'agriculture. Le \*MSDA, (Manuel suisse des denrées alimentaires) fixe un objectif de qualité à 25 mg/L.

La valeur maximale est fixée à 40 mg/L par l'OPBD (Ordonnance du DFI sur l'eau potable et l'eau des installations de baignade et de douche accessibles au public).

Résultat : eau de très bonne qualité physico-chimique

Pour plus de détails, rendez-vous sur [lausanne.ch/eau\\_rubrique](http://lausanne.ch/eau_rubrique) « Qualité de l'eau »

# EWMÉ VISUAL STUDIO OPTICIENS

Vos bras deviennent trop courts  
pour la vision de près?

Verres progressifs

**298.**<sup>CHF</sup>  
la paire



## HORAIRES

LU	FERMÉ
MA-ME	10H00-12H30 14H00-18H30
JE	FERMÉ
VE	10H00-12H30 14H00-18H30
SA	10H00-13H00

De nos jours, comme vous l'aurez certainement remarqué, il devient de plus en plus difficile de trouver des entreprises qui vous offrent des **prix intéressants avec un service de qualité**. Bien trop souvent, vous trouverez ou l'un ou l'autre, mais le mariage des deux devient rare.

**C'est de ce constat que le concept VISUAL STUDIO est né.**

En effet, Nous ne sommes pas un magasin orienté «haut de gamme» ou «entrée de gamme», nous vous laissons le choix. **Ce n'est pas à l'opticien de choisir votre «BUDGET-LUNETTES» mais à vous.** L'opticien moderne est devenu un simple vendeur, or, notre métier est plus que ça. Nous sommes là, afin de vous donner toutes les cartes en main pour le choix de vos nouvelles lunettes ou lentilles de contact.

De plus, toujours à l'affût des dernières technologies, nous pouvons, dès aujourd'hui, vous proposer l'**orthokératologie**. Il s'agit d'une manière de remodeler la cornée (comme les opérations au laser) avec des lentilles de contact que l'on porte la nuit afin de **voir net toute la journée, sans lunettes, sans lentilles**.

Voilà, tout est dit, alors n'hésitez pas à nous rendre visite...



**Bon** **NOUVEAU À  
CHESEAUX**

De **15%**,  
sur montures et verres

Examen de la vue, essai en lentilles  
**OFFERTS**, sur rendez-vous  
au **021 732 19 19**

**EWMÉ  
VISUAL STUDIO  
OPTICIENS**

[www.visualstudio.ch](http://www.visualstudio.ch)

Offres non cumulables.

Rte de Lausanne 9 - 1033 Cheseaux - 021 732 19 19 - [info@visualstudio.ch](mailto:info@visualstudio.ch)



## Avec RythmoInvest, je booste ma pré- voyance et j'investis en toute confiance.

Agence générale d'Echallens  
Georges Minisini, Agent général  
René Martin, Agent principal  
Grand-Rue 10, 1040 Echallens  
T 021 886 01 00  
[vaudoise.ch](http://vaudoise.ch)



pharmacieplus  
du bourg

marie-thérèse guanter  
pharmacienne FPH

**Espace conseil**

pour entretien discret à votre disposition

route d'échallens 5  
1032 romanel-sur-lausanne  
t. 021 646 64 28  
f. 021 646 65 00

bourg.vd@pharmacieplus.ch  
[www.pharmacie-plus-du-bourg-romanel.ch](http://www.pharmacie-plus-du-bourg-romanel.ch)  
service à domicile



ÉCOUTER  
DÉBATTRE  
AGIR

Romanel-Libre (groupe politique créé le 28 avril 2017) a pour but de promouvoir :

- la culture du dialogue (Ecouter)
- la liberté du débat (Débattre)
- la participation citoyenne (Agir)

Il est membre de Vaud-Libre, qui est représenté au Grand Conseil par 4 députés.

Son nouveau comité se compose de :

Alain Bally : Président, Piero-Antonio Ferazza : Trésorier, Christine Canu : Secrétaire  
Contact : [alain.bally@romanel-libre.ch](mailto:alain.bally@romanel-libre.ch) – 079 440 64 85

Romanel-Libre est membre du Groupement des Sociétés Locales  
depuis le 18 janvier 2018.



# Liste des manifestations

## Avril 2018

---

3 avril	Don du sang – Samaritains	Maison commune Cheseaux	15h30 - 19h30
13 avril	« Chantée » Fil d'Argent	Concorde	14h30
17 avril	AG Constitutive Parti Socialiste	Villageoise	20h00
24 avril	AG Romanel Logis	Villageoise	20h15
27 avril	Conte – enfants dès 4 ans	Bibliothèque	16h – 16h45
28 avril	Conte – Enfants jusqu'à 4 ans	Bibliothèque	09h30 – 11h00
28 avril	Concert annuel Source enChantée	Prazqueron	20h00
30 avril	Conte – Enfants jusqu'à 4 ans	Bibliothèque	09h30 – 11h00

## Mai 2018

---

4 et 5 mai	40° anniversaire Sté de Gym	Prazqueron	Programme suivra
9 mai	Séance cinéma – Fil d'Argent	Foyer – Cheseaux	14h30
24 mai	Tirs militaires 300 m et pistolet	Stand de Vernand	14h00 – 18h00
25 mai	Conte – enfants dès 4 ans	Bibliothèque	16h00 – 16h45
26 mai	Conte – enfants jusqu'à 4 ans	Bibliothèque	09h30 – 11h00
26-27 mai	Fête Cantonale de lutte Suisse	Prazqueron	Selon programme
28 mai	Conte – enfants jusqu'à 4 ans	Bibliothèque	09h30 – 11h00

## Juin 2018

---

7 juin	Tirs en campagne	Stand de Vernand	14h00 – 19h00
8 juin	Tirs en campagne	Stand de Vernand	14h00 – 18h00
8 juin	Course à travers Romanel	Maison de Commune	Selon programme
9 juin	Tirs en campagne	Stand de Vernand	08h00 – 12h00 14h00 – 16h00
9-10-11 juin	Abbaye des Villageois	Place de Prazqueron	Selon programme
25 juin	Conte – enfants jusqu'à 4 ans	Bibliothèque	09h30 – 11h00
27 juin	Assemblée générale Source enChantée	Prazqueron	20h00
29 juin	Conte – enfants dès 4 ans	Bibliothèque	16h00 – 16h45
30 juin	Rallye Société de gym	Village	Non communiqué
30 juin	Conte – enfants jusqu'à 4 ans	Bibliothèque	09h30 – 11h00

## Juillet 2018

---

14 juillet	Tirs militaires 300m et pistolet	Stand de Vernand	08h00 – 12h00
26 juillet	Tirs militaires 300m et pistolet	Stand de Vernand	14h00 – 19h00



## Août 2018

---

14 août	Don du sang – Samaritains	Maison commune Cheseaux	15h30 -19h30
26 août	Fête inclusive Fondation de Vernand	Prazqueron	12h00
29 août	Reprise répétitions Source enChantée	Prazqueron	20h00

## Septembre 2018

---

5 septembre	Fil d'Argent – Reprise des activités et repas	Prazqueron	12h00
12 septembre	Vestiaire Troc	Prazqueron	Programme suivra
22 septembre	Concours Agility (chiens)	Prazqueron	Dès 08h00
29 septembre	Spectacle 30 ans Bibliothèque-Ludothèque	Prazqueron	15h00

## Octobre 2018

---

7 octobre	Concerts de Cheseaux	Temple de Cheseaux	17h00
26-27-28 octobre	Exposition peinture Flüeler Art	Prazqueron	10h00 – 22h00

## Novembre 2018

---

3 novembre	Romanel Libre – Brocante	Prazqueron	08h – 20h00
4 novembre	Concerts de Cheseaux	Temple de Cheseaux	17h00
4 novembre	Loto des Jeunes tireurs	Prazqueron	14h00

## Décembre 2018

---

30.11/1-2 déc.	Marché de Noël	Prazqueron	Programme suivra
7 décembre	Abbaye des Villageois – Match aux cartes	Prazqueron	18h30
2 décembre	Concerts de Cheseaux	Temple de Cheseaux	17h00
9 décembre	Concerts de Cheseaux	Temple de Cheseaux	17h00
18 décembre	Don du sang – Samaritains	Maison commune Cheseaux	15h30 -19h30



**CARROSSERIE**  
S.A.R.L.  
**FAUCHERRE**  
BREVET FEDERAL

**P. 079 216 88 39 T. 021 731 54 00 F. 021 731 54 01 [www.carrosseriefaucherre.ch](http://www.carrosseriefaucherre.ch)**  
**Route de Genève 15 bis 1033 Cheseaux**





**Parti socialiste**  
vaudois

## Une section du Parti socialiste vaudois à Romanel

Nous vous invitons le **mardi 17 avril 2018 à 20h00** à La Villageoise pour l'Assemblée constitutive de la nouvelle section: Parti socialiste de Romanel-sur-Lausanne (PSRL).

A cette occasion, nous aurons la chance de pouvoir compter sur la présence de la Conseillère d'Etat Nuria Gorrite.

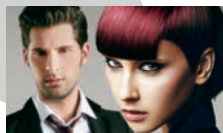


Nous nous réjouissons de vous voir nombreux et nombreuses pour cet évènement qui, nous l'espérons vivement, sera la poursuite d'un engagement fructueux pour notre commune.

Toute personne intéressée à nous rejoindre est la bienvenue. Nous serons à votre disposition pour répondre à vos questions lors de l'apéritif.

*Au nom du futur comité,  
Simon Lob*

**Mitu**  
**Coiffure**



- Coupes
- Conseils
- Coloration
- Soin du cheveu
- Looks
- Styling
- Soins Kératine
- Extensions
- Mèches personnalisées



Avec ou sans rendez-vous • Chemin du Village 6 • 1032 Romanel • 021 648 49 24  
[mitu-coiffure@bluewin.ch](mailto:mitu-coiffure@bluewin.ch) • [www.facebook.com/Mitu-Coiffure](http://www.facebook.com/Mitu-Coiffure)



*Les P'tits Bonshommes*

**GARDERIE**  
**JARDIN D'ENFANTS**

accueille les enfants de 2 1/2 à 5 ans

**Ch. des Tilleuls 8 - 1032 Romanel s/Lausanne**  
**Téléphone 021 646 99 34**

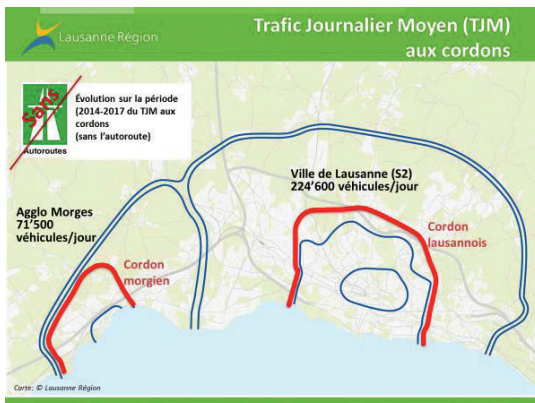
# Communiqué de presse

## La fréquentation des transports publics progresse aux dépens de la mobilité individuelle

Afin de vérifier l'évolution de la mobilité dans l'agglomération Lausanne-Morges, Lausanne Région et ses partenaires ont procédé à une nouvelle campagne intermédiaire. Depuis les derniers comptages relevés en 2014, les chiffres confirment une augmentation de la mobilité. Davantage d'usagers privilégient les transports publics au détriment de la voiture.

Organisés depuis 1975 par Lausanne Région, les comptages quinquennaux du trafic s'étendent aujourd'hui à toute l'agglomération Lausanne-Morges. Lors de la dernière campagne effectuée sur la période 2010-2014, les données de fréquentation des transports publics (tl, LEB, CGN, MBC, CarPostal et CFF), ainsi que les données de plus de 380 postes de relevés du trafic routier et autoroutier, ont permis d'étudier l'évolution de la mobilité dans l'agglomération.

En complément à l'analyse quinquennale, Lausanne Région a effectué une campagne de comptages intermédiaire en partenariat avec Région Morges et la Direction générale de la mobilité et des routes du Canton (DGRM), afin d'analyser les tendances observées depuis 2014.



### Rappel des résultats 2010-2014

Les résultats de la dernière campagne avaient démontré que si l'augmentation du trafic était maîtrisée dans les centres, les communes à l'extérieur de l'agglomération enregistraient une croissance du trafic motorisé linéaire, égale à celle de la population. Durant cette période,

l'autoroute avait absorbé la majorité de l'augmentation du trafic individuel, donnant des signes de saturation aux heures de pointe. Dans les centres par contre, les transports publics ont été privilégiés.

### Résultats de campagne intermédiaire 2017

Entre 2014-2016, la population de l'agglomération Lausanne-Morges à l'intérieur des cordons d'analyse (voir lignes rouges ci-dessus) s'est accrue au même rythme que durant la précédente période, soit de +1.4% par année pour atteindre 297'900 habitants.

Les résultats intermédiaires reposent sur l'analyse de 22 postes placés sur le cordon lausannois et de 7 postes situés sur le cordon morgien. Il ne s'agit donc que d'un échantillon de points de mesures et non d'une campagne générale.



# CONCERT ANNUEL DU CHŒUR MIXTE

*Sous la Direction de Graziela Fierro*  
**thème *Les femmes***

**Trio vocal NØRN en 2<sup>e</sup> partie**

**Samedi**  
**28 avril**  
**2018**



**20h salle Prazqueron**  
**Romanel s/Lausanne**

Prix d'entrée : 15.- (gratuit jusqu'à 16 ans)

[www.lasourceenchantee.ch](http://www.lasourceenchantee.ch)



# Vente de sapins de Noël



Pour la 3<sup>e</sup> année consécutive, l'Amicale des Pèdzes a organisé une vente de sapins de Noël. Samedi matin 9 décembre 2017, les personnes ayant passé commande sont venues à Prazqueron rechercher leur magnifique sapin de type Nordmann et de production vaudoise. Ils ont pu partager un moment convivial autour d'un verre de vin chaud alors que la neige tombait à gros flocons, donnant un air hivernal à cette sympathique matinée.

Cette année, le bénéfice des ventes, ainsi que l'argent récolté dans la tirelire, ont permis de verser le montant de Fr. 1240.- à l'Association Romande des Familles d'Enfants atteints d'un Cancer (ARFEC). La Municipalité s'est associée à cette action et l'Amicale des Pèdzes la remercie chaleureusement pour sa contribution.

Cette vente de sapins de Noël sera réitérée en décembre 2018 à une date à déterminer.



**CARROSSERIE de VERNAND S.A.**  
ROMANEL  
**F. Matoso**



## **Voiture de remplacement**

En face du Marché Romanel  
Chemin du Marais 4  
1032 Romanel s/ Lausanne

**Tél & Fax 021/647 46 86**  
**carr.devernand@bluewin.ch**



# Soirées de gymnastique du 40<sup>ème</sup>

## 4 & 5 MAI 2018

2018 est une grande année pour la société de gymnastique de Romanel. En effet, elle marque ses 40 ans d'existence.

Pour marquer le coup, les gymnastes et les moniteurs vous préparent de belles soirées de gym qui prendront la route sur 40 ans de musique. Des invités issus de divers sports viendront compléter les prestations. Elles auront lieu les 4 et 5 mai à la salle de gym de Prazqueron.

### Programme

- VENDREDI**
- 19h30 : ouverture des portes
  - 20h00 : Début du spectacle
  - (Entracte : bar et petite restauration)
  - ~22h00 : fin du spectacle
  - (Bar et petite restauration)
- SAMEDI**
- 17h30 : ouverture des portes
  - 18h00 : Début du spectacle
  - (Entracte)
  - ~20h00 : fin du spectacle
  - 20h30 : souper du 40<sup>ème</sup> (*sur inscription*)
  - 23h00 : DJ et bar





## Prix de l'entrée au spectacle

ENFANTS (6 À 14 ANS) : ..... 5.-

ADULTES : ..... 10.-

### Menu

Terrine de saumon aux légumes  
bouquet de salade de mesclun  
à la vinaigrette balsamique  
effilochée de radis et  
noisettes



Velouté d'asperges et ses  
croûtons d'aïoli



Roastbeef à l'anglaise  
Sauce aux épices  
Gratin dauphinois  
Légumes de saison



Dessert gourmand



### Prix du repas

0 à 5 ans : gratuit

6 à 12 ans : 20.-

adultes : 40.-

### Inscriptions

celine.arellano  
@hotmail.com

ou

079/681'44'59



## Football Club Romanel

Plaisir du jeu, amour du ballon, camaraderie,  
le FC Romanel est fait pour vos enfants dès 5 ans.

**Venez nous rejoindre!**

**FC Romanel**, case postale 42, 1032 Romanel  
**[www.fcromanel.ch](http://www.fcromanel.ch)**



**ENTENTE  
INDEPENDANTE  
ROMANEL**

**Tous différents,  
tous ensemble!**

**Prochaine séance  
de préparation du Conseil  
le jeudi 14 juin à 20h00  
à la Villageoise**

**Pour vos fêtes de famille,  
baptême, anniversaire  
d'enfants, etc.**

la Paroisse réformée  
de Cheseaux-Romanel-Vernand  
propose à la location les locaux  
suivants pour env. 30 personnes :

**Romanel** : La Concorde,  
**Cheseaux** : Ancienne Cure.

**Renseignements :**  
tél 079 476 46 03 (aussi SMS).



La Ferme  
du Taulard   
Denis et Samuel Pache - Fruits & Légumes



Venez nous rendre visite et vous faire plaisir avec des légumes de saison et produits du terroir, au marché du Taulard chemin du Boulard 1 à Romanel-sur-Lausanne, **tous les mardis et vendredis après-midi de 15h à 18h30 !**

Nos horaires:

Mardi: de 15h à 18h30

Vendredi: de 15h à 18h30

Produits du terroir:

- Fruits et légumes de saison
- Fromage de chèvre de Cugy
- Fruits et légumes de saison
- Viande de porc fermier
- **Fromage de brebis** du Petit Boutavent (à la quinzaine)



**Le mardi** d'avril à décembre, Anne-Françoise Baudat vous propose ses délicieux fromages issus des chèvres de son élevage!



**Porc fermier**  
de Lussery-Villars

**Le vendredi** de septembre à juin, la famille Chappuis vous propose de la viande fraîche et charcuterie de porc fermier!

Les producteurs:

La Ferme du Taulard  
Denis et Samuel Pache  
Chemin du Boulard 1  
1032 Romanel-sur-Lausanne  
www.taulard.ch  
021 647 81 22

Les Saveurs du Coin  
Famille Chappuis  
Chemin du Refuge 2  
1307 Lussery-Villars  
www.lessaveursducoin.ch  
021 861 32 10

La Petite Chèvrerie  
Anne-Françoise Baudat  
Rue du Village 6  
1053 Cugy  
Facebook: @petitechevreriecugy  
079 668 51 14

## « La Récré »



**« Rencontre, échange, contact, ressourcement, écoute »**

**ATTENTION. CHANGEMENT D'HORAIRE**

**Tous les jeudis après-midi entre 15 h et 17 h**

*Sauf pendant les vacances scolaires*

*Bienvenue à chacun*

Une fois en passant ou chaque semaine, pour le temps d'un café ou pour une heure ou deux, la RECRE vous accueille le jeudi après-midi entre 15h et 17h au rez-de-chaussée de l'ancienne cure de Cheseaux.

Si vous désirez créer des contacts, passer un moment pour échanger avec d'autres personnes en partageant les joies et les peines du quotidien ou -pourquoi pas- faire une partie de jeu de l'oie, la RECRE est pour vous, quel que soit votre âge.

Notre but est de favoriser les contacts entre les personnes de la région et accompagner celles et ceux qui en font la demande.

Les enfants sont les bienvenus.

*Projet du Service Communautaire « Présence et Solidarité » de l'EERV,  
région Les Chamberonnes*



# Loto de la SGR

**Dimanche 4 février 2018**, la salle polyvalente de Prazqueron était remplie d'amateurs de cartons et de quines, à l'occasion du Loto organisé par la Société de Gymnastique de Romanel.

La salle pleine, une fois tout le monde assis, cartons posés devant eux, concentrés et silencieux, notre crieur Gilbert Simon annonce le premier des numéros de la manifestation. Quelques numéros plus tard, la première "QUINE" retentit dans la salle, au regret de beaucoup, mais au grand plaisir du gagnant partant avec le premier des lots de cette après-midi.

Après 2 Royales, 27 séries, plus une offerte par la SGR aux joueurs, le loto se finit, et c'est par des applaudissements que les joueurs remercièrent les organisateurs. Certains quittèrent la salle les bras chargés de paniers garnis, de téléviseur LED, de machines à café, de barre de son, ou plus discrètement de bons cadeaux et c'est ainsi que l'après-midi se termina en beauté.

**Nous profitons de cet article pour remercier toutes les personnes qui sont venues participer à notre Loto et ainsi soutenir notre Société et nos gymnastes.**

Notre Société a **40 ans** d'existence gymnique. Afin de continuer à proposer des cours variés et pleins de vie à nos gymnastes, nous sommes à la recherche de moniteurs ainsi que d'aides-moniteurs pour continuer cette belle histoire.

Plusieurs horaires et groupes, pourraient vous intéresser.

Renseignez-vous sans engagement auprès des personnes mentionnées ci-contre.

**Rejoignez notre équipe pour partager vos idées et moments amicaux.**

## Renseignements

**Patrick**

family\_berthold@bluewin.ch

**Céline**

celine.arellano@hotmail.com

## *Au P'tit Bonheur*

**Café • Restaurant • Traiteur**

Route de Genève 4

1033 Cheseaux-sur-Lausanne

Tél. 021 732 15 17

Courriel : auptitbonheur@bluewin.ch



# Madame Erika Ruth Strub fête ses 90 ans



Madame Strub est née le 4 mars 1928 dans le petit village d'Alterswilen, en Thurgovie. Elle a passé son enfance à Kreuzlingen, juste à côté, sur les rives du Lac de Constance. Ses parents, tous deux thurgoviens, y avaient élu domicile et son père venait de s'y installer comme géomètre.

Les années qu'elle a passées ensuite à Zürich, en Suède, en Angleterre, puis enfin dans le Canton de Vaud, n'ont rien changé au fait qu'elle aime toujours chanter l'hymne cantonal thurgovien « Oh Thurgau, du Heimat... », car ce sont ses racines.

Madame Strub a rencontré Willi, son futur mari, lors d'un séjour à Londres. Après leur

mariage le 17 avril 1956 à Zürich, le couple a vécu 7 ans dans la capitale britannique et leurs trois enfants y sont nés. La Swiss Church (l'église suisse de Londres), était leur point d'ancrage.

Bien sûr, depuis 1963, le Pays de Vaud est devenu sa nouvelle patrie, sa patrie d'adoption. Son mari (employé de banque), ayant reçu une offre pour revenir travailler en Suisse, elle a ainsi décidé de s'installer dans la région, à Renens d'abord, puis, dès le 30 octobre 1969, à Romanel-sur-Lausanne.

Après son diplôme d'infirmière à la « Schweizerische Pflegerinnenschule » de Zürich, Mme Strub a exercé son métier





avec beaucoup d'enthousiasme. Par la suite, elle a choisi de se consacrer avant tout à sa famille.

Elle se rappelle par exemple de ses séjours d'été au Tessin, dans une petite maison de vacances au milieu des châtaigniers, ainsi que du plaisir que procurait à ses enfants le fait d'attraper des lézards et de pouvoir se baigner dans l'eau fraîche de la piscine d'à côté.

Elle a été par ailleurs active au sein de la Paroisse Réformée de Cheseaux-Romanel, ainsi qu'auprès du Fil d'Argent.

Après de beaux et divers voyages à l'étranger, elle a pu profiter de beaucoup de concerts-abonnements au Théâtre de Beaulieu et d'une vie remplie de plein d'autres souvenirs; elle profite maintenant de sa


maison et de son beau jardin, aux côtés de son mari.

Malgré l'éloignement géographique (Stoc-kholm, Walenstadt, Genève, Zürich, Oxford, Santiago du Chili!) ses enfants et petits-enfants lui sont très proches.

Cette joie d'être ensemble, elle continue à la partager à chaque réunion de famille et elle s'est réjouie d'avoir pu fêter avec eux ses 90 ans.

La délégation municipale lui a remis quelques fleurs, accompagnées de la traditionnelle enveloppe.

Au nom des Autorités et de la population, nous vous souhaitons, Chère Madame, tous nos vœux de santé et de longue vie !



**Donnez envie de lire à vos enfants!**

**Venez à la bibliothèque Papyrus!**  
(ch. du Village 9)

**Vous y trouverez albums,  
romans, documentaires, livre-CD, BD!**

**Heures d'ouverture  
lundi et vendredi de 15 h30 à 17 h30**

## MARY COIFFURE

*Féminin - Masculin*

### S. ISENI

*Soins : Schwarzkopf professional*

Ch. de l'Orio 5 – 1032 Romanel s/Lsne  
Téléphone + fax 021 646 23 74



## PLR

**Les Libéraux-Radicaux**

**Prochaine séance  
de préparation du Conseil:**

**le jeudi  
14 juin 2018  
à 20h00 à la Salle 1803**

## AUTO-ECOLE

### DENIS BERTSCHI & FILS

Ch. Sous-Mont 6    Tél. 021 648 48 64  
1032 Romanel    Natel 079 606 30 40



## Revivez la semaine qui changea l'histoire humaine



### Le dernier repas Jeudi Saint

29 mars – 19h30 – Cheseaux  
Institution de la Cène.  
Célébration liturgique, musicale  
autour des récits de l'Évangile de  
Marc



### Le Christ en croix Vendredi Saint

30 mars – 10h – Romanel  
Célébration liturgique avec Cène  
Méditation autour de la passion  
du Christ avec des temps de  
prières et de musique.



### Christ est ressuscité Aube de Pâques

1<sup>er</sup> avril – 6h30 – Cheseaux  
Proclamation de la résurrection  
autour du feu pascal.  
Renouveau des vœux de  
baptême. Sainte Cène.  
L'aube de Pâques sera suivie du  
petit déjeuner à l'ancienne cure.



### Il est vraiment ressuscité !

1<sup>er</sup> avril – 10h – Romanel  
Célébration de la résurrection  
du Christ et Sainte Cène.

## Ecole de Musique de Cheseaux - Romanel



Accordéon  
Flûte • Flûte traversière  
Clarinette • Violoncelle  
Violon • Piano • Batterie  
Guitare • Guitare électrique

- Initiation musicale (dès 4 ans)
- Musique d'ensemble
- Solfège

www.emcr.ch • 021 648 49 54  
emcr@bluewin.ch

## atelier o

Bureau d'architectes



ETUDE - REALISATION



RENOVATION



HABITAT NATUREL

CONSEIL EN ENERGIE

EXPERT 

Rte de Neuchâtel 8 1032 Romanel  
021 646 32 13 www.atelier-o.ch



## Le Bénévolat

Cheseaux-Romanet-Vernand  
CCP 17 - 429 708 - 7

**Nous sommes toujours à la recherche de bénévoles,  
particulièrement pour les transports. Merci.**

*Pour vous, personne à mobilité réduite, âgée ou handicapée*  
**Le Bénévolat** c'est...



Des transports  
De l'accompagnement  
De l'aide aux achats  
Des petits travaux - coup de pouce  
Des livraisons de repas chauds  
Services gratuits  
(participation aux frais de transport)  
Sans aucun engagement

Dépannage, réparation, aide, appui, soutien aux personnes n'ayant pas ou plus la possibilité de faire elles-mêmes de petites tâches ne nécessitant pas un professionnel : changer une ampoule, fixer un cadre, bricoler, effectuer des tâches administratives : lettres, paiements, ...

Lit électrique (Romanet Logis)  
et rolateur disponibles

Demandes et renseignements : Jean-Paul Girard  
tél 021 731 34 65



# Chronique de Cheseaux-Romanel-Vernand

## Événements

### En chemin vers Pâques

C'est tout un parcours qui est proposé pour cette semaine si importante dans la mémoire collective de tous les chrétiens.

### Le dernier repas – Jeudi Saint

29 mars à 19 h 30 au temple de Cheseaux : Institution de la Cène. Célébration liturgique musicale autour des récits du repas du Christ.

### Le Christ en croix – Vendredi-Saint

**30 mars** à 10 h au temple de Romanel : célébration liturgique avec sainte Cène. Nous contemplerons la croix avec des temps de prières, de méditation et de musique.

### Christ est ressuscité – Aube de Pâques

**1<sup>er</sup> avril** à 6 h 30, au temple de Cheseaux : nous allumerons le feu pascal, nous proclamerons la résurrection, nous renouvelerons nos vœux de baptême et nous célébrerons la sainte Cène. L'aube de Pâques sera suivie du **petit-déjeuner** à l'ancienne cure voisine.

### Il est vraiment ressuscité –

### Culte de Pâques

**1<sup>er</sup> avril** à 10 h, au temple de Romanel : célébration de la résurrection du Christ et sainte Cène.

## Rendez-vous

### Fil d'Argent

Vendredi **13 avril**, à 14h30, à Romanel (Concorde): « Veronic Music », à nous de choisir les chants !

Mercredi **9 mai**, à 14h30, à Cheseaux (Foyer): Deux petits films sur la nature, « Le voyage de l'eau » et « Renardeaux de montagne ».

### Soirée Louanges

Vendredi **20 avril**, à 20h, au temple de Romanel.

Vendredi **25 mai**, à 20h, au temple de Cheseaux.

### Partage biblique

Lundi **7 mai**, à 20h 15, sur le livre d'Esther, par Yvan Bourquin, chez Béatrice Campiche, ch. du Bochet 17, Romanel.

### Journée de Rencontre et d'Offrande

La Journée de Rencontre et d'Offrande aura lieu le dimanche **27 mai**. Notez bien cette date importante dans la vie de la paroisse. Une rencontre, quelle qu'elle soit, nous donne l'occasion d'offrir à l'autre tantôt un sourire, tantôt notre écoute, tantôt un vrai partage.

En somme, une véritable rencontre est une offrande; et une véritable offrande est une rencontre. Et ce 27 mai, nous sommes tous conviés à vivre ce trait d'union entre les deux !



## Pour les jeunes

### Bibl'aventure

Pour les enfants de notre paroisse, de la 3<sup>e</sup> à la 6<sup>e</sup> Harmos, sept samedis d'aventures. Des invitations sont disponibles dans les temples ou auprès de Catherine Dietiker / 021 331 57 26. Prochaines séances : **samedi 28 avril** et **samedi 26 mai**.

### Rencontres Eveil à la foi

Une heure de rencontre avec les petits 0-6 ans et leurs familles. Prochaines rencontres : **samedi 28 avril** et **samedi 26 mai** avec pique-nique en famille, **de 10h à 11h** au temple de Cheseaux. Tout le monde est invité !

## Dans nos familles

### Services funèbres

Ont été accompagnées dans la douleur du deuil et l'espérance de la résurrection :

la famille de M. André Chapuisat,  
de Cheseaux, le 5 janvier à Cheseaux ;

la famille de M<sup>me</sup> Nelly Chamot,  
de Romanel, le 16 janvier à Montoie ;

la famille de M<sup>me</sup> Ursula Lambercy,  
de Cheseaux, le 9 février à Montoie

## Table des cultes

### Jeudi 29 mars

**19h30**, Romanel,  
C. Dietiker, culte du Jeudi Saint, Cène

### Vendredi 30 mars

10h, Cheseaux,  
C. Dietiker, culte de Vendredi Saint, Cène

### Dimanche 1<sup>er</sup> avril

**6h30**, Cheseaux,  
C. Dietiker, aube de Pâques, Cène

**10h**, Romanel, A. Hildén, culte de Pâques,  
Cène

### Dimanche 8 avril

**10h15**, Cugy, A. Hildén, culte unique pour  
les paroisses de Cheseaux-Romanel et du  
Haut-Talent

### Dimanche 15 avril

**9h15**, Cheseaux, A. Martin

### Dimanche 22 avril

10h, Romanel, C. Dietiker, Cène

### Dimanche 29 avril

10h, Saint-Sulpice  
(foyer paroissial des Pâquis), culte régional.

### Dimanche 6 mai

10h, Cheseaux, C. Dietiker  
18h30, Cugy, A. Hildén, culte jeunesse

### Jeudi 10 mai

10h, Romanel, A. Hildén, culte de  
l'Ascension, Cène

### Dimanche 13 mai

10h, Cheseaux, M. Bernal-Chauvy, Cène,  
suivi d'un temps de prière

### Dimanche 20 mai

10h, Romanel, C. Dietiker, culte de  
Pentecôte, Cène, culte unique pour les  
paroisses de Cheseaux-Romanel et du  
Haut-Talent





## Dimanche 27 mai

10h, Cheseaux, C. Dietiker, culte suivi de la Journée de Rencontre et d'Offrande, clôture de l'Eveil à la foi.

## Événements

### Culte des Rameaux, le 25 mars

Dimanche 25 mars nous avons accueilli 6 jeunes, des paroisses du Haut Talent et de Cheseaux-Romanel, au cours du culte de 10h à l'église de Cheseaux. La fête des Rameaux vient clore la période du catéchisme et marque l'entrée dans une nouvelle étape sur le chemin de la maturité personnelle et de la découverte du monde. C'est l'occasion pour les familles et la communauté d'entourer ces jeunes, de leur redire notre amitié et notre confiance, et de leur faire cadeau d'une prière: la bénédiction des catéchumènes. Ce culte a offert

également la possibilité pour les jeunes qui le souhaitent de recevoir le baptême ou de le confirmer.

- Haut Talent: Dind Emmy, Guignet Romain, Massika Maxime et Schlaefli Cyril (absent sur la photo)
- Cheseaux-Romanel: Borsay Sabrina, Esteves de Carvalho Mélissa





# FC ROMANEL

## Repas de soutien

Vendredi  
**18 mai 2018**  
Salle de Prazquéron

....  
Apéritif de Bienvenue dès 12h00  
Repas  
Tombola & Animations

Inscription : CHF 100.-  
sur [www.fcromanel.ch](http://www.fcromanel.ch)  
Délai au 11 mai 2018

Infos-inscriptions  
079 212 52 10  
079 353 73 73

**Nous vous remercions d'ores et déjà de votre précieux soutien.**

Notre équipe vous attend  
à la **LUDOTHÈQUE**  
au ch. du Village 9

Le **lundi** de **15 h 30 à 17 h 30**  
Le **mardi** de **20 h 00 à 21 h 00**

Pour vous proposer  
en location jeux et jouets  
(dernières nouveautés et jeux classiques)  
Au plaisir de vous accueillir

Tél.: 021 647 09 60  
[ludothèque-lesacamalices@bluewin.ch](mailto:ludothèque-lesacamalices@bluewin.ch)





# Journée de Rencontre et d'Offrande

## Dimanche 27 mai 2018

### à Cheseaux

10h : Culte au temple

11h30: Apéritif et repas (grande salle communale)



Paroisse de Cheseaux, Romanel et Vernand



Parmi tous vos rendez-vous, reprenez les dates du **11, 12, 13 sept. 2018** pour le traditionnel **TROC-VESTIAIRE** de Romanel

**SEPTEMBRE 2018**

LUNDI	MARDI	MERCREDI	JEUDI	VENREDI	SAMEDI	SUNDI
						1 2
3	4	5	6	7	8	9
10	Troc	Troc	Troc	14	15	16
17	18	19	20	21	22	23
24	25	26	27	28	29	30

Autunno





# Dans nos familles

## Naissances

**19 décembre 2017**

**FIJANI-ARAGH** Yassin

**10 janvier 2018**

**BORGES DE SA** Enzo

**31 janvier 2018**

**BARRY** Saïdou

**5 février 2018**

**MAZREKU** Robert

-----  
Bienvenue à ces bébés

et meilleurs vœux aux heureux parents!

## Mariage

**20 janvier 2018**

**SIRAGUSA** Nicolo et **VIONNET** Maryline

-----  
Nos sincères félicitations à ce couple!

## A Romanel-sur-Lausanne

Ch. du Village 12 (ferme sous La Villageoise)

# MARCHÉ À LA FERME

Tous les vendredis après-midi de 13 h 30 à 18 h 30



Sandrine & Raymond OVERNEY

**Commerce de fromages  
Produits laitiers**

1063 Chapelle-sur-Moudon

Marché sur la Riponne & Romanel s/Lausanne  
Tél. 021 905 63 82 Fax 021 903 38 52  
Email: s.overney@bluewin.ch



Jean-René BAUDET

**Légumes, fruits,  
produits du terroir**

1032 Romanel s/Lausanne

Tél. 079 684 28 50

**mag bio**  
la nature du futur

## SUPERMARCHÉ BIO

plus de 6000 articles!

Rte de Neuchâtel 2  
1032 Romanel s/Lausanne  
T. 021 729 00 56

lundi-vendredi 09h00-19h00  
samedi 09h00-18h00

[www.magbio.ch](http://www.magbio.ch)

**Parking gratuit**  
**coin enfants**  
**dégustations**

  
**La Coccinelle**

### Restaurant - Pizzeria

Rte de Lausanne 17 1032 Romanel s / Lausanne Tél. 021 648 11 62

On vous attend avec plaisir dans un cadre convivial, cuisine traditionnelle, spécialités italiennes, viande sur ardoise, fondue chinoise et bourguignonne. Nouvelle terrasse ombragée et parking.

Ouvert tous les jours: Lundi au vendredi 07h00 - 24h00  
Samedi 09h00-24h00  
Dimanche fermé

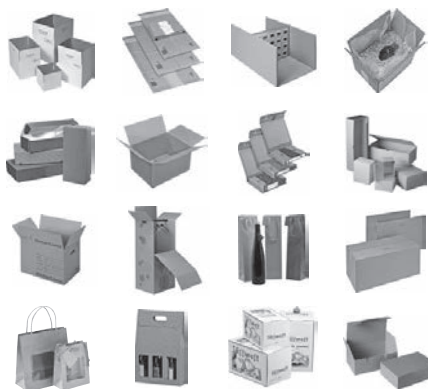
**J-Cl. Bataillard**  
*Revêtement de sols*

Parquet - PVC - Lino - Ponçage et vitrification

1032 Romanel s/Lausanne - Tél. 079 457 01 43  
Email : [jcl.Bataillard@gmail.com](mailto:jcl.Bataillard@gmail.com)

**MODEL** PACK SHOP

toutes les façons d'emballer



 0842 626 626  0842 727 727

 [packshop.ch](http://packshop.ch)  [packshop.suisse@packshop.com](mailto:packshop.suisse@packshop.com)

**DEJARDIN FRERES SA**  
**ROMANEL**

  
Eaux minérales

**Bières**  
**Limonaades**  
Jus de fruits

**livraisons à domicile**

Tél. 021 731 33 41 Fax 021 731 51 80 [www.dejardin.ch](http://www.dejardin.ch) mail: [dejardin@dejardin.ch](mailto:dejardin@dejardin.ch)





La Ludothèque et la Bibliothèque fêtent leur

**30 ans, un bel anniversaire**  
**1988-2018**



Venez nombreux **fêter ce bel anniversaire**,  
assister au spectacle **«Contes à Rebours»** et  
participer à la collation, à la salle polyvalente,

**le 29 septembre 2018 à 15h00**

Retenez déjà cette date!



## La BCV au cœur de votre région

Natacha Piancastelli et son équipe se réjouissent de vous accueillir dans l'agence de Romanel-sur-Lausanne, au rez-de-chaussée du Centre commercial Migros.

Ça crée des liens

BCV Romanel Centre commercial Migros  
En Félezin, 1032 Romanel-sur-Lausanne  
Tél. : 0844 228 228 www.bcv.ch

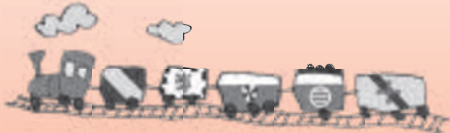


### Accueil de jour des enfants

[www.ajenol.ch](http://www.ajenol.ch)

Membre du réseau Ajenol

### Accueil familial de jour de Romanel



**Vous souhaitez devenir  
Accueillante en Milieu  
Familial ?**

**Vous désirez placer votre enfant ?**

Veuillez contacter la coordinatrice :

**Marie-Dominique Progin**  
**021 646 77 65**



**Dépannage 24h/24**

**Devis**

**Etudes**

**Réalisation de  
toutes applications  
électriques**

Chemin du Village 6  
1032 Romanel

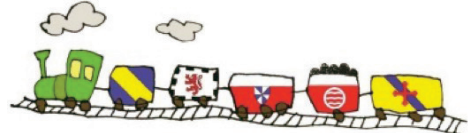
**Tél. 021 648 20 20**

**Fax 021 646 81 09**

[www.romelec.ch](http://www.romelec.ch)



# Accueil de jour en milieu familial



**de Bournens, BousSENS, Cheseaux, Romanel-sur-Lausanne et Sullens**

L'accueil à domicile par une accueillante formée et agréée permet d'apporter une réponse de proximité, souple et continue, aux besoins des familles. Cette formule rencontre beaucoup de succès. Pour faire face à la demande croissante de places d'accueil, nous sommes toujours à la recherche de nouvelles accueillantes.

L'accueillante en milieu familial travaille à son domicile et fixe ses horaires. Elle prend soin des enfants qui lui sont confiés, contribue à leur éveil, à leur développement harmonieux et à leur bien-être. Elle établit avec les parents une relation de confiance.

Elle bénéficie d'une formation de base et de cours de formation continue qui lui permettent d'échanger avec d'autres accueillantes. Elle est aidée et soutenue dans sa tâche par la coordinatrice diplômée. Elle reçoit une indemnité proportionnelle à son temps de garde, bénéficie d'un contrat de travail et des avantages d'une personne salariée.

Si vous cherchez une activité à domicile et que vous êtes prête à accueillir des enfants, si vous vous posez des questions sur le travail d'accueillante en milieu familial,

**Si vous souhaitez devenir  
accueillante en milieu familial**

**Prenez contact avec la coordinatrice  
de la structure de coordination  
de Romanel-sur-Lausanne**

Madame Marie-Dominique PROGIN

Tél. 021 646 77 65

Ou par courriel à :

[mado.progin@hispeed.ch](mailto:mado.progin@hispeed.ch)



## Centrale téléphonique des médecins de garde

### Médecins et médecins-dentistes vaudois

1. N° de votre médecin traitant ou médecin-dentiste
2. En cas de non-réponse: contactez la centrale

téléphonique des médecins

de garde vaudois **Tél. 0848 133 133**

3. En cas d'urgence vitale: contactez le **144**

## Info-drogue

Vous pouvez faire appel aux référents en matière de toxicomanie des Communes voisines qui sont atteignables aux numéros de téléphone suivants:

**Le Mont-sur-Lausanne 021 653 25 03**

**Prilly 079 229 11 37**



### Ouvert du:

lundi au vendredi en continu  
de 6h à 18h30  
et le dimanche matin  
de 6h à 12h30



**LHERITIER**

**Boulangerie – Pâtisserie – Tea-Room**

Route de Lausanne 3

1032 Romanel

021 646 87 32

# Green Club

*Près de chez vous !*



Ch. des Epinettes 1 1032 Romanel-sur-Lausanne T. 021 648 34 54 F. 021 647 94 34  
info@green-club.ch www.green-club.ch



**10% de rabais\* aux habitants de Romanel sur les abonnements**

\* rabais non cumulable avec d'autres offres

### Pour les sports...

- 10 courts de tennis
- 4 courts de badminton
- 3 courts de squash
- 1 salle de musculation
- 1 salle de fitness
- Group training

- Personal training
- Piscine couverte
- Zone wellness
- Grand parking gratuit
- Restaurant et terrasse aménagée
- Physiothérapie

### Pour détente et loisirs...

#### Cours collectifs :

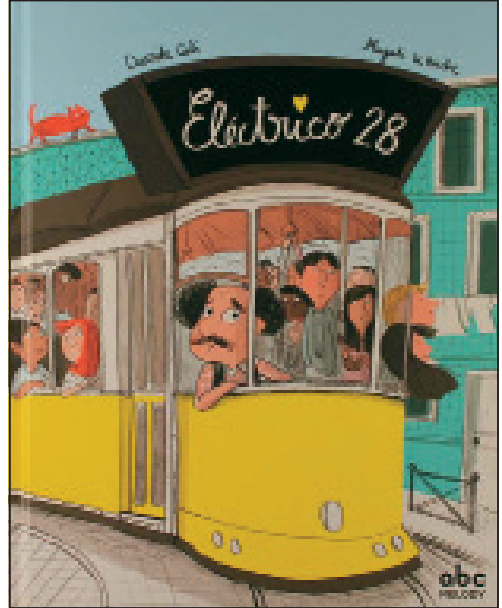
- Tennis
- Bodybump, spinning, zumba...
- Aquagym, natation, aquabike
- Yoga / Pilates



# Coup de cœur de la bibliothèque

« Après avoir nourri son chat et mangé un pastel de nata chez Eugenia, Amadeo prend les commandes de l'Elétrico 28. Ce petit homme à la mine réjouie ne se contente pas de conduire son tram dans les rues de Lisbonne, il joue aussi les Cupidons en donnant un coup de pouce salutaire aux amoureux transis. Du freinage rapide au virage sec en passant par l'accélération, le chauffeur du tram adapte sa technique en fonction des candidats. Au fil des années, de nombreux couples se sont formés grâce à sa conduite personnalisée. Ce jour-là, Amadeo est nostalgique. C'est son dernier jour de travail. Pour fêter dignement sa retraite, l'homme des cœurs espère encore une dernière fois donner une chance à l'Amour. Sera-t-il témoin du premier baiser des deux timides qui viennent juste de monter dans l'Elétrico ? Un récit optimiste et joyeux, à l'image de son héros qui joue à merveille son rôle de Cupidon. Tenace, l'homme n'hésite pas à s'entourer de complices pour arriver à ses fins. Sa mise à la retraite ne l'affecte pas plus que ça, il espère juste que son remplaçant possédera aussi ce petit quelque chose en plus, cette inclinaison naturelle à rassembler des cœurs. Il sera d'ailleurs le premier à le tester ! Un album à déguster sur un air de tango plus que de fado. »

Emmanuelle Pelot,  
dans [www.ricochet-jeunes.org](http://www.ricochet-jeunes.org)



## ELÉTRICO 28

**Auteur :** Davide Cali

**Illustratrice :** Magali Le Huche

**Editeur :** ABC Melody, 2017

Album à partir de 4 ans

**Thèmes :** Portugal, Amour, Amitié,  
Transport/Moyens de transport



**Bibliothèque PYPYRUS**

Ch. de Cousson, CP 39

1032 Romanel

T. 021 647 09 60

[bibliotheque-papyrus@bluewin.ch](mailto:bibliotheque-papyrus@bluewin.ch)



# ATELIER GRAND SA PLUS QU'UNE IMPRESSION, UNE SOLUTION

---

Imprimerie numérique et offset  
au Mont-sur-Lausanne



## Impression

Impression offset et numérique



## Préresse

Traitement des données textes  
et images, afin de garantir  
un résultat optimal à l'impression



## Graphisme

Création, prise en compte  
de la charte graphique,  
mise en page des fichiers



## Photolithographie

Numérisation et scannage  
haute définition, retouche  
et optimisation d'images



**Atelier Grand** SA  
Imprimerie

En Budron H 20 - 1052 Le Mont-sur-Lausanne  
[info@ateliergrand.ch](mailto:info@ateliergrand.ch) - [www.ateliergrand.ch](http://www.ateliergrand.ch)

