



# ROMANEL

INFO

JUIN

111



**24<sup>e</sup>** COURSE POPULAIRE  
DE ROMANEL s/LAUSANNE  
VENDREDI 8 JUIN 2018

# ROMANEL INFO

## RÉDACTION

### Responsable de rédaction :

M<sup>me</sup> Laurence Donnet  
Ch. du Village 24 - 1032 Romanel  
Tél. 021 646 55 79  
laurence.donnet@bluewin.ch

### Communications officielles :

M<sup>me</sup> Nicole Pralong

### Délai rédactionnel

2 janvier, 1<sup>er</sup> mars, 1<sup>er</sup> mai, 1<sup>er</sup> juillet,  
1<sup>er</sup> septembre, 1<sup>er</sup> novembre

### Parution

1<sup>er</sup> février, 1<sup>er</sup> avril, 1<sup>er</sup> juin, 21 août,  
1<sup>er</sup> octobre, 1<sup>er</sup> décembre

### Tirage

2'000 exemplaires, 6 fois par an =  
12'000 exemplaires  
Lectorat potentiel sur une année :  
plus de 20'000 personnes

### Impression

Atelier Grand SA, Le Mont-sur-Lausanne  
info@ateliergrand.ch  
Préresse : Sophie Donnet  
romanelinfo@bluewin.ch

## ANNONCES

### Annonce express

Fr. 30.- (réservée aux lecteurs)

### Annonce annuelle (6 parutions)

#### Noir/blanc

1/8 de page : Fr. 285.-  
1/4 de page : Fr. 435.-  
demi-page : Fr. 735.-  
une page : Fr. 1'150.-

#### Quadrichromie

1/8 de page : Fr. 350.-  
1/4 de page : Fr. 625.-  
demi-page : Fr. 1'250.-  
une page : Fr. 1'500.-

### Parution isolée (en quadrichromie)

1/8 de page : Fr. 130.-  
1/4 de page : Fr. 240.-  
demi-page : Fr. 390.-  
une page : Fr. 500.-



## Sommaire

Communications officielles	3
Conseil communal	11
Liste des manifestations	12
Souscription pour le vin de la commune	15
L'Abbaye des Villageois	17
Retour sur les journées musicales de Romanel	23
Soirées du 40 <sup>e</sup> anniversaire de la SGR	24
Dans nos familles	31
Chronique de la paroisse	33
Coup de cœur de la bibliothèque	37

Photo de couverture : Luc Pidoux

Photo 4<sup>e</sup> de couverture : Laurence Donnet



# Communications officielles de la Municipalité – Juin 2018

## Recherche de jeux et jouets

Suite à l'ouverture prévue en août 2018 d'une Unité d'Accueil Pour Ecoliers (UAPE), la Municipalité est à la recherche de jeux et de jouets (peluches exclues) en bon état et destinés à être utilisés par des enfants âgés de 4 à 8 ans. Si vous souhaitez mettre gracieusement à disposition d'anciennes affaires achetées en son temps pour vos enfants ou petits-enfants, vous avez la possibilité de prendre contact avec notre Garderie au 021 646 99 34. Nous vous précisons encore que les articles qui ne seront pas conservés à l'UAPE seront remis soit à la Ludothèque, soit à Solidarité Jouets à Lausanne.

## Informations importantes en cas de canicule

En cas de déclenchement du plan canicule entre le 1<sup>er</sup> juin et le 31 août 2018, les personnes de 75 ans et plus souhaitant pouvoir bénéficier d'un suivi spécifique par nos services communaux peuvent prendre contact avec le Greffe municipal au 021 641 28 00 ou par e-mail à: [greffe@romanel-sur-lausanne.ch](mailto:greffe@romanel-sur-lausanne.ch)

Visitez notre site:  
[www.romanel-sur-lausanne.ch](http://www.romanel-sur-lausanne.ch)



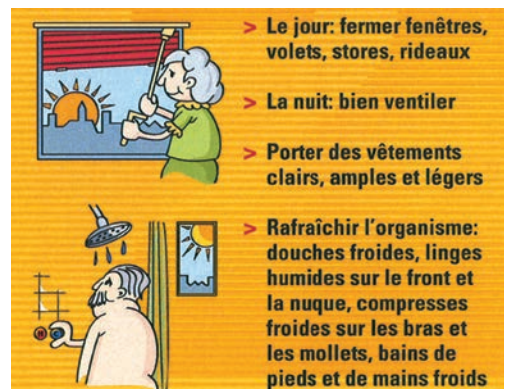
Pour en savoir plus sur la canicule :  
[www.vd.ch/canicule](http://www.vd.ch/canicule)

## 3 règles d'or à suivre lors des grandes chaleurs

### 1. SE REPOSER



### 2. LAISSER LA CHALEUR DEHORS – SE RAFRAÎCHIR







### 3. BOIRE BEAUCOUP – MANGER LÉGER



> **Boire frais régulièrement (au moins 1,5 l par jour), sans attendre d'avoir soif**



> **Repas froids riches en eau: fruits, salades, légumes, produits laitiers. Veiller à consommer assez de sel**

#### Place de Prazqueron

La Municipalité est sidérée de retrouver le parc de Prazqueron dans un état lamentable durant le week-end.

Cette place est mise gracieusement à disposition, raison pour laquelle nous demandons

à chaque utilisateur de bien vouloir respecter ce lieu, en ramassant ses déchets et en les déposant dans les endroits adéquats.







# Charte d'utilisation de la place publique de Prazqueron

**Le parc de Prazqueron est un lieu placé sous la sauvegarde du public.**

## Environnement

- Respectez ce lieu et le voisinage.
- Les grillades sont autorisées uniquement sur les emplacements et les installations mises à disposition par la commune.
- Les déchets doivent être emportés ou déposés dans les containers prévus à cet effet selon les règles du tri sélectif.
- Toute atteinte à la faune et à la flore, ainsi qu'au mobilier, est interdite.
- L'utilisation de pétards et de feux d'artifice est strictement interdite.

## Tranquillité publique

- La tranquillité publique doit être respectée, pensez au voisinage.
- Pensez aux riverains et aux autres utilisateurs lorsque vous accédez au parc ou que vous regagnez votre domicile.
- L'emploi d'appareils de diffusion sonore amplifiée par haut-parleurs de forte puissance est interdit, sauf dans le cas de manifestations dûment autorisées par la Municipalité.
- **Toute activité bruyante doit cesser entre 22h00 et 10h00.**

## Règlement de police

- Aucune réservation des grills ne sera tolérée.
- En cas de non-respect de cette charte, les dispositions du Règlement de police sont applicables.
- La Commune de Romanel-sur-Lausanne décline toute responsabilité en cas d'accidents.

**La Commune de Romanel-sur-Lausanne met ce grill à disposition de la population contre bons soins.**

**Afin que tout le monde puisse en profiter pleinement, nous vous prions de respecter ces quelques règles:**

- **veillez à ne pas vous brûler et maintenez les enfants à distance du grill**
- **après chaque utilisation, nettoyez la grille et videz le reste de charbon ou de cendres dans le réceptacle prévu à cet effet**
- **laissez place nette pour les suivants en jetant vos déchets dans les poubelles ou containers adéquats.**

**La Municipalité décline toute responsabilité en cas d'incident avec ce grill.**





## Repas des A n s

Vu l' norme succ s rencontr  l'an pass , la formule est reconduite sous la forme d'un repas, avec animation, qui aura lieu le **vendredi 5 octobre** 2018,   12 h 00,   la salle polyvalente de Prazqueron. Les personnes concern es recevront une invitation.

## Course "  Travers Romanel" – Restrictions de circulation



Pour le bon d roulement de la **COURSE "  TRAVERS ROMANEL"**, le **vendredi 8 juin, entre 16 h 00 et 22 h 00**, nous nous

trouvons dans l'obligation d'imposer certaines restrictions de passage aux usagers et riverains et les chemins suivants seront ferm s : **Village, Jud e, Sauge, Sous-Mont, Ecu-reuils, Cousson, Biolles, Vernes et Sentier du Rosset.**

Durant cette manifestation, le transit route de Neuch tel – chemin de la Jud e, et vice versa, sera possible par les routes de Lausanne, d'Echallens, chemins de Fontany et des Terreaux.

## Abbaye des Villageois

La traditionnelle f te de l'Abbaye se d roulera les **9, 10 et 11 juin**. Durant cette p riode, la circulation sur le chemin des Tilleuls sera difficile, voire interdite durant la formation des cort ges.

Pour les habitants des chemins de la C te et des Tilleuls, l'acc s par les chemins de Sous-Mont et du Petit-Bois est recommand .

De plus, durant les cort ges de samedi et de dimanche, la circulation sera ralentie au chemin du Village - route de Lausanne - route d'Echallens - chemins du Taulard - de la Covatannaz - de Caudoz et des Esserpys.

Nous remercions les personnes concern es de leur compr hension et les invitons   se conformer   la signalisation et   faire preuve d'une prudence dict e par les circonstances.

## Ecoliers et sportifs, attention !

Les objets perdus ou oubli s durant la saison 2017/2018 dans les b timents scolaires et les installations communales de Prazqueron seront   disposition de leurs propri taires : **mercredi 4 juillet 2018**, de 11 h 00   12 h 00, dans la salle polyvalente du Coll ge de Prazqueron.

## Cartes d'identit 

### Pensez   vos documents de voyage.

Nous rappelons que l' tablissement des **cartes d'identit ** plastifi es n cessite un certain d lai de fabrication. Les demandes doivent donc  tre faites au Contr le des Habitants; le d lai d'attente est d'environ **3 semaines.**

**Photos:** dans le dessein d'obtenir des reproductions irr prochables, seules des photographies de bonne qualit  seront accept es lors des demandes d' tablissement et il est imp ratif que ces derni res soient





faites avec la bouche fermée, sans sourire, un arrière-plan légèrement foncé et neutre, sans le reflet des lunettes, sans couvre-chefs, pipes ou objet quelconque dans la bouche, main contre le visage ou autre personne sur l'image.

Pour tous renseignements complémentaires, un tableau d'exemples de photographies peut être consulté au bureau du Contrôle des Habitants.

## Contrôle des Habitants - Fermeture du bureau



*Les  
horaires  
de  
l'été*

Durant la période estivale, soit du 9 juillet au 24 août 2018, le guichet du Contrôle des Habitants sera fermé

le lundi à 16h30, et non à 18h30 comme durant le reste de l'année.

## Respect de la tranquillité publique

**Nous rappelons qu'il est interdit aux enfants en âge de scolarité obligatoire, et n'ayant pas 16 ans dans l'année, de sortir le soir après 22h00, non accompagnés d'un adulte responsable.**

## Tondeuses et autres travaux bruyants

Nous attirons votre attention sur le respect des horaires d'utilisation de ce type de machines, soit : du lundi au vendredi, jusqu'à 20h00, et le samedi, jusqu'à 18h00 (interdit

le dimanche et les jours fériés, qui sont jours de repos public).

**Les longues soirées d'été sont de retour** et avec elles, le bonheur de vivre en plein air, jusqu'à la tombée de la nuit et même au-delà.

Cependant, pour celles et ceux qui n'ont pas la chance d'être en vacances et endurent la sonnerie matinale du réveil, les heures de sommeil sont précieuses.

**C'est pourquoi nous vous rappelons qu'il est interdit de troubler la tranquillité et le repos des personnes entre 20h00 et 07h00, ainsi que la tranquillité publique entre 22h00 et 07h00.** D'autre part, la Municipalité vous demande instamment que, par respect pour vos voisins, **les travaux bruyants de jardinage et bricolage soient évités durant les heures conventionnelles des repas.**

## Grillades sur les balcons

Afin de respecter le règlement de vos immeubles, nous vous rappelons que les balcons des immeubles locatifs ne sont pas l'endroit idéal pour le barbecue. De fait, à pareille époque, plusieurs plaintes nous parviennent de locataires incommodés par les odeurs et fumées qui émanent de grills et se propagent à l'intérieur des appartements. Dès lors, ayez une pensée pour vos proches voisins et renoncez à cette pratique, qui n'est par ailleurs pas exempte de danger d'incendie. **De plus, nous vous rappelons l'article 53 du Règlement de police de**



**la Commune de Romanel-sur-Lausanne qui stipule, entre autres: que le voisinage ne doit pas  tre incommod  par la propagation des fum es et mauvaises odeurs.**

### Tailler haies et buissons

Il est rappel  qu'en bordure des routes et des chemins publics, les haies doivent  tre  mond es et les arbres  lagu s selon les normes ci-apr s :

#### Emondage des haies

- a)   la limite de la propri t 
- b)   une hauteur maximale de 60cm. lorsque la visibilit  doit  tre maintenue et de 2 m. dans les autres cas.

#### Elagage des arbres

- a) au bord des chauss es:  
  5 m. de hauteur et 1 m. de l'ext rieur
- b) au bord des trottoirs:  
  2.50m. de hauteur et   la limite de la propri t .

Les personnes concern es sont invit es   faire ces travaux pour le **3 ao t 2018**.

Il est   relever que les dispositions de la Loi sur les routes   ce sujet sont applicables toute l'ann e.

### Gestion des plantes exotiques (n ophytes) envahissantes – Information au public

Sur recommandation du Centre de conservation de la faune et de la nature, sis   Saint-Sulpice, chaque propri taire doit



 viter d'implanter des esp ces envahissantes dans les terrains priv s, en adoptant un bon comportement (choix judicieux des plantes d'ornement,  radication volontaire sur leurs terrains) et peut signaler les nouveaux foyers d'invasion.

L' limination des d chets verts provenant de plantes envahissantes doit se faire correctement. Les composti res professionnelles ne sont actuellement pas en mesure de garantir une st rilisation compl te du compost, et pr f rent donc refuser les r sids de plantes envahissantes.

C'est pourquoi tous ces d chets doivent  tre  limin s par incin ration. Ceci peut poser probl me lorsque la quantit  de biomasse    liminer est importante. **En aucun cas, il ne faut se d barrasser de ces d chets en pleine nature.** Les d p ts sauvages sont   l'origine de nombreux foyers d'invasion. Cette remarque vaut  galement pour la terre contamin e par ces plantes.

### Cartes journali res CFF

La p riode estivale approchant   grands pas et, avec elle, les nombreuses escapades   faire pour parcourir de long en large notre beau pays, nous vous rappelons que





des cartes journalières CFF, qui permettent de voyager librement sur le réseau des CFF, ainsi que sur ceux de nombreux chemins de fer privés, sont à disposition des habitants de Romanel et peuvent être achetées au guichet de la Bourse communale (Maison de Commune, rez-de-chaussée gauche), pour le prix modique de **fr. 45.–** par jour et par personne.

## Encéphalite à tiques



Dans le Canton de Vaud, l'augmentation ces dernières années du nombre de cas d'encéphalites à tiques a été confirmée.

La vaccination contre l'encéphalite à tiques est donc recommandée par l'Office fédéral de la santé publique pour tous les adultes et enfants (généralement à partir de 6 ans) résidant, travaillant ou séjournant temporairement dans ces régions. L'objectif de ces recommandations est de protéger le plus grand nombre de personnes exposées dans les zones d'endémie.

La vaccination comprend trois doses qui doivent être administrées à intervalle de un à plusieurs mois. Afin que le vaccin puisse être efficace durant la saison des tiques

2018, les personnes désireuses de se protéger devraient initier leur programme de vaccination dès maintenant.

Il est possible de commander des exemplaires de **L'encéphalite à tiques : protégez-vous** à l'adresse [info@sanimedia.ch](mailto:info@sanimedia.ch). Des informations complètes sur la situation en Suisse sont contenues sur [www.vd.ch](http://www.vd.ch).

**La Municipalité de Romanel-sur-Lausanne vous souhaite un excellent été!**



### Centrale téléphonique des médecins de garde Médecins et médecins-dentistes vaudois

1. N° de votre médecin traitant ou médecin-dentiste
2. En cas de non-réponse: contactez la centrale

téléphonique des médecins

de garde vaudois **Tél. 0848 133 133**

3. En cas d'urgence vitale: contactez le **144**

### Info-drogue

Vous pouvez faire appel aux référents en matière de toxicomanie des Communes voisines qui sont atteignables aux numéros de téléphone suivants:

**Le Mont-sur-Lausanne 021 653 25 03**  
**Prilly 079 229 11 37**



### Attention aux poils urticants

Les chenilles de printemps sont recouvertes de fins poils urticants capables de provoquer chez l'homme une irritation de la peau semblable   des piqures d'orties. Les poils qu'elles perdent se trouvent aussi dans les nids abandonn s. Voil  pourquoi chenilles et nids ne doivent pas  tre touch s. Il est  galement d conseill  de s'installer (pour un pique-nique ou un bain de soleil)   proximit  des pins fortement attaqu s car les poils diss min s dans ces endroits risquent d'importuner les promeneurs.

### M thodes de lutte

Le processionnaire du pin appartient   l' cosyst me d'une pin de. Il n'est donc pas n cessaire de lutter contre sa pr sence. Dans les r gions m diterran ennes, cet insecte forestier s'est largement propag  sans que les hommes ni les for ts en subissent de graves cons quences. En tout  tat de cause les pullulations massives s'effondrent apr s une ann e ou deux, m me si les hivers sont doux. Sous l'action de cet insecte, seuls les tr s jeunes pins, ou les couronnes d'arbres abritant plus de 25 nids, sont menac s de d foliation. Pourtant la plupart de ces arbres retrouveront leur verdure en formant des pousses de remplacement. Dans les parcs publics et les jardins, il est possible de d couper les nids au cours de l'hiver et de les br ler. Il serait prudent d'ex cuter ce travail en se prot geant les mains avec des gants, m me si le risque d'entrer en contact avec un poil urticant n'est pas grand   cette p riode.

# Le processionnaire du pin entre en action dans nos for ts

Depuis les ann es quatre-vingts, ce genre de papillon appel  le processionnaire du pin redouble d'activit  dans les vall es du Tessin et du Valais ainsi que dans la r gion l manique. Ses chenilles se nourrissent d'aiguilles de pins. Les nids gris argent  qu'elles tissent dans les couronnes des arbres se remarquent particuli rement bien.

Apr s un hiver doux, le processionnaire du pin est capable de pulluler en masse dans les pin des des zones temp r es. Les papillons s'envolent en juillet pour aller d poser leurs oeufs sur les aiguilles des pins. D s l' closion, les jeunes chenilles se nourrissent des aiguilles qui les entourent. Durant la nuit, ou lorsque la temp rature se rafra chit, elles se r fugient dans des nids, gros comme le poing, qu'elles ont tiss s elles-m mes. D s le printemps, elles sortent de leur demeure d'hiver et recommencent   s'alimenter. Entre mars et mai, elles quittent leur nid en procession et descendent s'enfouir dans la liti re du sol o  elles trouveront l'endroit propice   leur nymphose. Une nouvelle g n ration de papillons sera alors pr te   s'envoler d s le d but de l' t .



Service phytosanitaire d'observation  
et d'information SPOI

Eidgen ssische  
Forschungsanstalt  
f r Wald, Schnee  
und Landschaft

Institut f d ral de  
recherches sur  
la for t, la neige  
et le paysage

Istituto federale  
di ricerca per  
la foresta, la neve  
e il paesaggio

Swiss Federal  
Institute for Forest,  
Snow and  
Landscape Research



CH-8903 Birmensdorf, T l phon 01 - 739 21 11

Mai 1992





# Conseil communal

Séance du 22 mars 2018

## Echo du Conseil communal

La 10<sup>e</sup> séance du Conseil communal a eu lieu le 22 mars 2018. Cette séance a permis aux membres du Conseil de traiter un préavis de la Municipalité et une réponse à une interpellation concernant le LEB.

Suite à la démission de M. Pierre Pache, nous avons procédé à l'assermentation de M. Pascal Cugnoni.

La Municipalité nous a soumis le Préavis n°18/2018 « Remplacement du matériel informatique » pour un montant total de Fr. 300'000.–, qui a été très discuté et les deux commissions (finances et technique) chargées d'examiner cet objet ont proposé neuf amendements pour une diminution d'environ Fr. 50'000.–. À noter que quelques amendements étaient, sur quelques points, similaires. La Municipalité est aussi venue avec un amendement, réduisant cette dépense de Fr. 30'000.–. Après une brève suspension de séance demandée par le Conseil, nous avons pu reprendre le débat et passer au vote des amendements. L'amendement de la Municipalité a été accepté par l'assemblée et a ainsi annulé les autres amendements proposés par les deux Commissions. Au final, les membres du Conseil communal ont accepté le préavis tel qu'amendé, pour un montant total de Fr. 270'000.–.

Autre point à l'ordre du jour, la réponse de la Municipalité à l'interpellation « LEB quelle(s) solution(s) pour optimiser les circulations sur le territoire communal? ». Quelques discussions menées par des « passionnés du LEB » nous ont permis d'arriver au point suivant de l'ordre du jour modifié.

Election d'un membre de la Commission permanente de l'ASIGOS. Suite à la démission de M. Christophe Gavillet, les membres du Conseil ont élu à ce poste M. Nicolas Tièche.

Quelques points de divers ont conduit à la clôture de cette séance, qui a été levée aux environs de 22 h38.

*Patrick Oppliger*  
Président du Conseil communal

# ROMANEL INFO

## Prochain numéro

**Délai rédactionnel**  
1<sup>er</sup> juillet 2018

**Date parution**  
21 août 2018



# Liste des manifestations

## Juin 2018

---

7 juin	Tirs en campagne	Stand de Vernand	14 h 00 – 19 h 00
8 juin	Tirs en campagne	Stand de Vernand	14 h 00 – 18 h 00
9 juin	Tirs en campagne	Stand de Vernand	08 h 00 – 12 h 00 14 h 00 – 16 h 00
9-10-11 juin	Abbaye des Villageois	Place de Prazqueron	Selon programme
21 juin	Conseil communal	Villageoise	20 h 00
25 juin	Né pour lire – enfants 4 mois à 4 ans	Bibliothèque	09 h 30 – 11 h 00
27 juin	Assemblée générale Source enChantée	Prazqueron	20 h 00
27 juin	Assemblée générale Société de Gymnastique	Villageoise	20 h 00
29 juin	Conte – enfants dès 4 ans	Bibliothèque	16 h 00 – 16 h 45
30 juin	Rallye Société de gym	Village	Non communiqué
30 juin	Né pour lire – enfants 4 mois à 4 ans	Bibliothèque	09 h 30 – 11 h 00

## Juillet 2018

---

14 juillet	Tirs militaires 300 m. et pistolet	Stand de Vernand	08 h 00 – 12 h 00
26 juillet	Tirs militaires 300 m. et pistolet	Stand de Vernand	14 h 00 – 19 h 00

## Août 2018

---

14 août	Don du sang – Samaritains	Maison commune Cheseaux	15 h 30 – 19 h 30
26 août	Fête inclusive Fondation de Vernand	Prazqueron	12 h 00
29 août	Reprise répétitions Source enChantée	Prazqueron	20 h 00

## Septembre 2018

---

5 septembre	Fil d'Argent – Reprise des activités et repas	Prazqueron	12 h 00
12 septembre	Vestiaire Troc	Prazqueron	Programme suivra
22 septembre	Concours Agility (chiens)	Prazqueron	Dès 08 h 00
29 septembre	Spectacle 30 ans Bibliothèque-Ludothèque	Prazqueron	15 h 00

## Octobre 2018

---

5 octobre	Repas des aînés sur invitation	Prazqueron	12 h 00
7 octobre	Concerts de Cheseaux	Temple de Cheseaux	17 h 00
21 octobre	Anniversaire groupe Saudades de Portugal	Prazqueron	17 h 00
26-27-28 octobre	Exposition peinture Flüeler Art	Prazqueron	10 h 00 - 22 h 00



## Novembre 2018

---

3 novembre	Romanel Libre – Brocante	Praqueron	08h00 – 20h00
4 novembre	Concerts de Cheseaux	Temple de Cheseaux	17h00
4 novembre	Loto des Jeunes tireurs	Prazqueron	14h00
11 novembre	Repas d'automne Paroisse Protestante	Prazqueron	12h00

## Décembre 2018

---

30 nov./1-2 déc.	Marché de Noël	Prazqueron	Programme suivra
7 décembre	Abbaye des Villageois – Match aux cartes	Prazqueron	18 h 30
2 décembre	Concerts de Cheseaux	Temple de Cheseaux	17h00
9 décembre	Concerts de Cheseaux	Temple de Cheseaux	17h00
18 décembre	Don du sang – Samaritains	Maison commune Cheseaux	15h30 – 19h30



**PAPYRVS**  
BIBLIOTHEQUE JEUNESSE

**Donnez envie de lire à vos enfants!**

**Venez à la bibliothèque Papyrus!  
(ch. du Village 9)**

**Vous y trouverez albums,  
romans, documentaires, livre-CD, BD!**

**Heures d'ouverture  
lundi et vendredi de 15h30 à 17h30**



**mag bio**  
la nature du futur

## SUPERMARCHÉ BIO

plus de 6000 articles!

Rte de Neuchâtel 2  
1032 Romanel s/Lausanne  
T. 021 729 00 56

lundi-vendredi 09h00-19h00  
samedi 09h00-18h00

[www.magbio.ch](http://www.magbio.ch)

**Parking gratuit**  
**coin enfants**  
**dégustations**

  
**La Coccinelle**

### Restaurant - Pizzeria

Rte de Lausanne 17 1032 Romanel s / Lausanne Tél. 021 648 11 62

On vous attend avec plaisir dans un cadre convivial, cuisine traditionnelle, spécialités italiennes, viande sur ardoise, fondue chinoise et bourguignonne. Nouvelle terrasse ombragée et parking.

Ouvert tous les jours: Lundi au vendredi 07h00 - 24h00  
Samedi 09h00-24h00  
Dimanche fermé

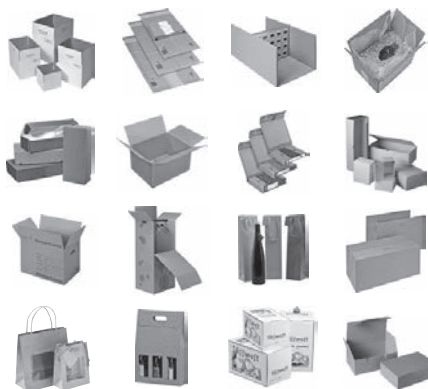
**J-Cl. Bataillard**  
*Revêtement de sols*

Parquet - PVC - Lino - Ponçage et vitrification

1032 Romanel s/Lausanne - Tél. 079 457 01 43  
Email : [jcl.Bataillard@gmail.com](mailto:jcl.Bataillard@gmail.com)

**MODEL** PACK SHOP

toutes les façons d'emballer



 0842 626 626  0842 727 727

 [packshop.ch](http://packshop.ch)  [packshop.suisse@packshop.com](mailto:packshop.suisse@packshop.com)

**DEJARDIN FRERES SA**  
**ROMANEL**

**Eaux minérales**

**Bières**  
**Limonaades**  
Jus de fruits

**livraisons à domicile**

Tél. 021 731 33 41 Fax 021 731 51 80 [www.dejardin.ch](http://www.dejardin.ch) mail: [dejardin@dejardin.ch](mailto:dejardin@dejardin.ch)



# Offre de souscription pour le vin de la commune

La Municipalité met en vente du Gamaret de Tartegnin issu d'une production très limitée et élevé en fût de chêne local, provenant d'un coin de forêt situé aux Marais à Romanel-sur-Lausanne.



La souscription pour les habitants de la Commune est la suivante :

Le carton de 6 bouteilles de 5 dl.

• **Fr. 78.–** (Fr. 13.– la bouteille)

Le carton de 6 bouteilles de 7,5 dl.

• **Fr. 108.–** (Fr. 18.– la bouteille)

En cas de forte demande, offre limitée à 2 cartons de vin par personne, ceci dans la limite du stock disponible. Une commande supplémentaire pourra être passée si la quantité le permet.

Le vin devra être pris en charge à l'Administration communale contre paiement cash. La date de livraison vous sera communiquée ultérieurement.



## Bulletin de commande

**A retourner au Greffe municipal, ch. du Village 24, 1032 Romanel-sur-Lausanne**  
greffe@romanel-sur-lausanne.ch

Nom : \_\_\_\_\_ Prénom : \_\_\_\_\_

Adresse : \_\_\_\_\_ Téléphone : \_\_\_\_\_

Adresse e-mail : \_\_\_\_\_

**Nombre:** \_\_\_\_\_ Carton(s) de 6 bouteilles de 5 dl. à Fr. 78.– le carton

\_\_\_\_\_ Carton(s) de 6 bouteilles de 7,5 dl. à Fr. 108.– le carton

Date : \_\_\_\_\_ Signature : \_\_\_\_\_

**Offre réservée aux habitants de la Commune de Romanel-sur-Lausanne.**



Abbaye des Villageois  
de Romanel – Jouxten – Vernand  
à Prazqueron

**Samedi 9, dimanche 10  
et lundi 11 juin 2018**



**Ouvert à tous**





# L'Abbaye des Villageois

L'Abbaye des Villageois de Romanel – Joux-tens – Vernand organisera sa fête triennale, qui se déroulera les 9 – 10 – 11 juin sur l'espace de Prazqueron, dans notre village.

Venez faire la fête avec nous, et participez à 3 jours d'amitié et de convivialité sous cantine.

Le samedi après-midi aura lieu, à 16h 15, un cortège dans le bourg, avec la participation des enfants scolarisés à Romanel et à Joux-tens-Mézery, ainsi que de deux corps de musique, dont une Guggenmusik pour animer celui-ci.

Même si vous n'êtes pas membre de notre société, vous pouvez vous inscrire pour une cible, «La Dimanche» et tester votre habileté à ce sport traditionnel qu'est le tir sportif, ceci au stand de tir d'Oulens, près d'Echallens, le samedi 10 juin entre 08h00 et 15h00. Il vous suffit de nous rejoindre sur place, les armes sont à disposition.

Pour les dames et les cadets, un tir au petit calibre (50 m.) sera organisé au Stand de Vernand le samedi également, entre 13h30 et 15h00. On vous y attend nombreux et nombreuses.

Le lundi sera consacré à la fête des écoles de Romanel et Joux-tens-Mézery et une partie conviviale conclura, le soir, ces trois jours de fête. Un orchestre tous styles agrémentera les diverses soirées.



Le programme de la fête a été distribué à tous les habitants à la fin du mois de mai. Il vous donne les détails de ces trois jours de fête à Romanel. Vous êtes toutes et tous les bienvenus pour participer ou simplement découvrir notre société et pourquoi pas, y adhérer.

**Retenez d'ores et déjà ces dates.**  
**Samedi 9 juin – Dimanche 10 juin –**  
**Lundi 11 juin le soir.**

*Le petit Conseil de l'Abbaye*



La Communauté Catholique de Cheseaux-Romanel-Sullens-Boussens-Bournens vous informe du départ de son président, Olivier Peyroutet, arrivé en fin de mandat après trois belles et fructueuses années dans cette fonction.



Nous remercions Olivier pour son engagement et son dévouement pour le bien de la communauté et lui souhaitons tous nos vœux pour le futur.

Nous avons le plaisir de vous annoncer que Madame Michèle Gay Valloton a généreusement accepté de prendre la fonction de présidente de la communauté.

*Marjorie Dumas, secrétariat  
Communauté Catholique CRSBB  
Ch. du Village 9 – 1032 Romanel  
Tél. 021 648 09 42  
(bureau ouvert vendredi matin de 9h00 - 11h00)*

**PLR**  
**Les Libéraux-Radicaux**

**Prochaine séance  
de préparation du Conseil:**

**le jeudi  
14 juin 2018  
à 20h00 à la Salle 1803**



**Course du 13 juin 2018**

**Les Franches Montagnes - Les éoliennes et les chevaux**

**Bulletin à retourner jusqu'au lundi 4 juin 2018**

à Mme Anne-Françoise Voumard, ch. des Tilleuls 21, 1032 Romanel,  
tél. 021 647 60 75 ou 079 287 88 17

Nom de tous les participants \_\_\_\_\_

Adresse \_\_\_\_\_

Téléphone \_\_\_\_\_

Nombre de personnes \_\_\_\_\_

Date \_\_\_\_\_ Signature \_\_\_\_\_



Chers amis,  
Le comité de Fil d'Argent se réjouit de vous convier à la course annuelle,

**le mercredi 13 juin 2018**

**Les Franches Montagnes, les chevaux, les éoliennes**

**Rendez-vous:** 07h45 à Romanel, Maison de commune  
08h05 à Cheseaux, Place du Hangar  
08h15 départ du car – autoroute vers Yverdon – Neuchâtel

**Matin:** 09h20 Arrêt à la Vue des Alpes – café/croissant  
10h00 Dép. du car pour Les Bois / JU  
10h30 Petit exposé à la Fondation de Maison Rouge,  
l'EMS pour vieux chevaux, puis visite individuelle du site  
Petite méditation dans l'ancien cloître et apéritif jurassien

12h30 Dép. pour Saignelégier  
13h00 Repas au Restaurant du Centre de loisirs près du Marché Concours  
Menu des Franches-Montagnes  
Croûte aux bolets  
Brési du village aux épinettes d'épicéa  
Gratin de pdt à la Tête de Moine et légumes  
Pommes à la Franc-Montagnarde, sauce miel et glace

*(Boissons : 1 verre de vin, carafe d'eau et café)*

**Après-midi:** 15h00 env. Départ du car pour Mont Soleil  
Visite guidée du site des éoliennes  
Quelques boissons avant de monter dans le car, retour par Neuchâtel  
arrivée à Cheseaux / Romanel vers 18h30

**Prix:** Votre contribution aux frais de cette course, que nous encaisserons en cours de route, se monte à **Fr. 70.-** comprenant le trajet en car, les collations du matin, le repas à Saignelégier, ainsi que les visites des sites.

**Inscription indispensable prise en compte par ordre d'arrivée,  
dernier délai lundi 4 juin.**

Prière de renvoyer le coupon ci-contre dès que possible à M<sup>me</sup> Anne-Françoise Voumard,  
ch. des Tilleuls 21, 1032 Romanel (tél. 021 647 60 75)

Si nécessaire, contact le jour de la course au numéro 079 - 287 88 17

**A bientôt, avec les cordiaux messages de votre Comité du fil d'argent**







La Ferme  
du Taulard



Denis et Samuel Pache - Fruits & Légumes



Venez nous rendre visite et vous faire plaisir avec des légumes de saison et produits du terroir, au marché du Taulard chemin du Boulard 1 à Romanel-sur-Lausanne, **tous les mardis et vendredis après-midi de 15h à 18h30 !**

Nos horaires:

Mardi: de 15h à 18h30

Vendredi: de 15h à 18h30

Produits du terroir:

- Fruits et légumes de saison
- Fromage de chèvre de Cugy
- Fruits et légumes de saison
- Viande de porc fermier
- **Fromage de brebis** du Petit Boutavent (à la quinzaine)



**Le mardi** d'avril à décembre, Anne-Françoise Baudat vous propose ses délicieux fromages issus des chèvres de son élevage!



**Porc fermier**  
de Lussery-Villars

**Le vendredi** de septembre à juin, la famille Chappuis vous propose de la viande fraîche et charcuterie de porc fermier!

Les producteurs:

La Ferme du Taulard  
Denis et Samuel Pache  
Chemin du Boulard 1  
1032 Romanel-sur-Lausanne  
www.taulard.ch  
021 647 81 22

Les Saveurs du Coin  
Famille Chappuis  
Chemin du Refuge 2  
1307 Lussery-Villars  
www.lessaveursducoin.ch  
021 861 32 10

La Petite Chèvrerie  
Anne-Françoise Baudat  
Rue du Village 6  
1053 Cugy  
Facebook: @petitechevreriecugy  
079 668 51 14



# Communiqué de presse

Lausanne, le 2 mai 2018

## La réussite a un prix !

La cérémonie des PERL 2018 s'est déroulée ce soir, mercredi 2 mai 2018, devant plus de 300 invités. Une fois encore, les PERL ont primé les projets les plus innovants de la région lausannoise. Le Trophée PERL 2018 Lausanne Région, doté de CHF 50'000.- a été remporté par la société SamanTree Medical SA pour son « Histolog Scanner » qui permet d'analyser la pièce chirurgicale directement en salle opératoire afin de sécuriser une chirurgie complète de la tumeur. Le jury des PERL compte un nouveau président en la personne de M. Grégoire Junod, Syndic de Lausanne.

Uniques Prix en Suisse dotés par des collectivités publiques, les PERL (Prix Entreprendre Région Lausanne) sont devenus au fil des ans un élément central du soutien offert par [les 27 communes de la région lausannoise](#) aux entreprises établies sur son territoire. Quant aux trois partenaires principaux des PERL, ils participent généreusement aux frais liés à la cérémonie.

### Les lauréats des PERL 2018

Plus de 30 candidatures éligibles ont été déposées cette année. Suite à une sélection à plusieurs tours, sur deux jours, le jury a unanimement primé les entrepreneurs suivants :

- **Trophée PERL 2018 Lausanne Région - CHF 50'000.-**  
SamanTree Medical SA à Lausanne, Dr. Bastien Rachet, CEO et cofondateur de la société, pour son projet Histolog Scanner, support à la chirurgie des cancers permettant de limiter le nombre d'interventions.
- **Prix Coup de cœur du jury – CHF 10'000.-**  
TWIICE SA à Ecublens, M. Tristan Vouga, CEO, pour son projet Twice, fabrication et développement des exosquelettes pour la réhabilitation et l'assistance à la marche.
- **Prix Réalité augmentée – CHF 10'000.-**  
Darix Sàrl à Lausanne, M. Adrien Birbaumer, Directeur technique, pour son projet Vizir, une solution de vision augmentée thermique mains-libres destinée aux sapeurs-pompiers.
- **Prix Biotech – CHF 10'000.-**  
Nagi Bioscience à Ecublens, M. Laurent Mouchiroud, Directeur scientifique, pour son projet Nagi Bioscience, une technologie permettant de limiter l'utilisation d'animaux pour les tests de molécules.
- **Prix Medtech – CHF 10'000.-**  
Swiss Motion Technologies SA à Renens, M. Alexandre Grillon, Co-fondateur, pour son projet Nexstep, une technologie d'impression 3D de silicone orthopédique à dureté variable pour le confort du patient.

Les cinq projets sont décrits plus en détails par des présentations filmées, visibles sur :

[www.lausanneregion.ch/laureats2018](http://www.lausanneregion.ch/laureats2018)



## L'Actu du chœur mixte

### Concert annuel à Romanel

Les choristes du chœur mixte « La Source enChantée » de Romanel remercient chaleureusement pour leur générosité, les artisans et commerçants de Romanel, Cheseaux et des environs, pour les **annonces** dans notre livret de concert et pour les **lots et dons** de notre tombola. Ce fut une belle soirée et le **trio vocal Nørn** assurant la 2<sup>e</sup> partie a aussi enchanté l'auditoire par l'originalité de sa prestation. Un tout grand merci au fidèle public, familles et amis, sans oublier les bénévoles : tous ont contribué à la réussite de la **soirée annuelle du 28 avril** !



### Chantée à Cheseaux

Le chœur mixte La Source enChantée a eu le plaisir de chanter à Cheseaux le **5 mai** pour la fête en l'honneur des 300 ans de Loÿs de Cheseaux, un des plus grands astronomes de son époque qui découvrit la Comète de Cheseaux, entre autres.



### Assemblée générale

Elle se tiendra **mercredi 27 juin 2018 à 20h**, salle polyvalente de Prazqueron à Romanel. Bienvenue à chacun !

Retrouvez nos actus ici : [www.lasourceenchantee.ch](http://www.lasourceenchantee.ch)





## Retour sur les journées musicales de Romanel



Les 10 et 11 mars dernier, les Romanelois ont pu assister à diverses festivités musicales proposées par l'Association des Journées Musicales de Romanel. Avant cela, les élèves scolarisés entre les classes enfantines et le niveau 6P ont eu la chance de bénéficier de plusieurs séances de musique, sur le temps scolaire, proposées par Charlotte Le Glou, afin de bien se préparer à l'écoute des concerts. Les enseignantes de l'école ont elles aussi participé activement à ces séances avec leurs classes.

La première journée a débuté par un atelier de construction d'instruments destiné aux élèves scolarisés en 3-4P. La matinée s'est prolongée par un concert mêlant des oeuvres issues de l'époque romantique.

Quel plaisir de découvrir et redécouvrir les œuvres de Liszt, Debussy et Saint-Saëns grâce aux sonorités de la flûte traversière, de la clarinette et du piano !





## Soirées du 40<sup>e</sup> anniversaire de la Société de Gym

Depuis quelques mois, le comité, les moniteurs et monitrices ainsi que les gymnastes de la société se sont affairés pour présenter à la population de notre village un programme varié et distrayant pour les soirées du 40<sup>e</sup> anniversaire de la SGR, qui se sont déroulées les 4 et 5 mai.

La 1<sup>ère</sup> des surprises était représentée par les nombreuses photos affichées sur les murs de Prazqueron, relatant les événements des 40 années de vie de la société et surtout les photos des membres qui s'y

sont succédés. Chaque ancien gymnaste s'est fait un plaisir de se rechercher, provoquant parfois des embouteillages dans les escaliers.

En entrée de programme, le Président a pris la parole et, après avoir remercié le public de s'être déplacé en nombre, a lu un texte fourni par un des membres fondateurs, qui retraçait le comment du pourquoi de la constitution d'une société de gym dans notre village.





Suite à cela, le nombreux public a eu le plaisir d'assister à une 1<sup>ère</sup> partie gymnique, entrecoupée par des prestations faites par des sociétés extérieures à la SGR. Nous avons eu une démonstration de danse Hip Hop, exécutée par la formation « Enkystate », groupe qui vient de se qualifier pour les championnats suisses, ainsi qu'une présentation de pole sport, effectuée magistralement par Marie-Elise

et Céline, de l'école Pole Emotion « Le pole sport consiste à danser sur, autour et en haut d'une barre ». A noter que ces 2 personnes sont inscrites elles aussi pour les championnats suisses de cette discipline. Afin de compléter le tableau, et en avant-première de la fête cantonale de lutte qui a eu lieu cette année sur le terrain de Prazqueron les 26 et 27 mai, la section de Lausanne est venue nous présenter ce sport





et certains désignés volontaires ont pu se mesurer aux lutteurs professionnels ! Souvenir impérissable pour les heureux élus !

Un entracte avec un apéritif offert par la Société de gym a été servi et la 2<sup>e</sup> partie plus récréative a pu commencer. Ce sont d'abord le comité et les moniteurs de la société qui s'y sont collés, sur une musique disco, puis une sélection de gymnastes a eu l'honneur de lire les remerciements adressés aux personnes qui œuvrent pour le bien de la SGR. Ensuite, Les numéros se sont succédés, entrecoupés de minisketches et ceci jusqu'au final où l'ensemble des membres est venu saluer le public !

A l'issue de la soirée du vendredi, un apéritif dînatoire a été servi à nos autorités, au comité du GSL ainsi qu'à l'ensemble des membres des comités successifs et des moniteurs qui ont participé au succès de la SGR tout au long de ces 40 années !

Le samedi, dès la fin du spectacle, un magnifique repas de gala était proposé aux amis de la société, ainsi qu'aux « **trop rares** » parents de gymnastes, et tous ont pu ensuite danser sur les musiques proposées par notre DJ.

Nous informons encore les parents des gymnastes que tous sont bienvenus à notre assemblée générale qui aura lieu le



27 juin dès 20 h00 à La Villageoise. Ce serait une bonne façon de montrer votre soutien à la société qui s'occupe de vos enfants chaque semaine. De même, soyez attentifs ces prochains temps à votre courrier, car un flyer vous informera du déroulement du rallye pédestre qui aura lieu à travers notre village le samedi 30 juin et qui continuera à fêter dignement ce 40<sup>e</sup> anniversaire.

*Patrick Berthold*  
Le Président de la SGR

**Pour vos fêtes de famille, baptême, anniversaire d'enfants, etc.**

la Paroisse réformée de Cheseaux-Romanel-Vernand propose à la location les locaux suivants pour env. 30 personnes :

**Romanel** : La Concorde,  
**Cheseaux** : Ancienne Cure.

**Renseignements :**

tél 079 476 46 03 (aussi SMS).

*Les P'tits Bonshommes*



**GARDERIE**  
**JARDIN D'ENFANTS**

accueille les enfants de 2 1/2 à 5 ans

Ch. des Tilleuls 8 - 1032 Romanel s/Lausanne  
Téléphone 021 646 99 34

**Mitu Coiffure**



- Coupes
- Conseils
- Coloration
- Soin du cheveu
- Looks
- Styling
- Soins Kératine
- Extensions
- Mèches personnalisées

plus de 20 ans d'expérience

Avec ou sans rendez-vous • Chemin du Village 6 • 1032 Romanel • 021 648 49 24  
[mitu-coiffure@bluewin.ch](mailto:mitu-coiffure@bluewin.ch) • [www.facebook.com/Mitu-Coiffure](http://www.facebook.com/Mitu-Coiffure)

**Besoin d'un examen de la vue ?**

**OFFERT**  
sur rendez-vous  
au 021 732 19 19



**EWME**  
**VISUAL STUDIO**  
**OPTICIENS**  
www.visualstudio.ch

HORAIRES  
 LU FERMÉ  
 MA-ME 10H00-12H30  
 14H00-18H30  
 JE FERMÉ  
 VE 10H00-12H30  
 14H00-18H30  
 SA 10H00-13H00

Rte de Lausanne 9 - 1033 Cheseaux - 021 732 19 19 - info@visualstudio.ch





## COMITE DE LA COURSE



Nous recherchons activement des personnes pour notre comité, nos rencontres ont lieu régulièrement d'octobre à juin (en moyenne une fois par mois). Vous êtes sportif, un peu, beaucoup, ou même pas du tout.

Peu importe 😊

**Venez nous rejoindre,  
nous avons besoin de vous,  
rires et agréables moments assurés !**

**Contactez-nous au 079 509 64 60**



**CARROSSERIE**  
S.A.R.L.  
**FAUCHERRE**  
BREVET FEDERAL

P. 079 216 88 39 T. 021 731 54 00 F. 021 731 54 01 [www.carrosseriefaucherre.ch](http://www.carrosseriefaucherre.ch)  
Route de Genève 15 bis 1033 Cheseaux



# 24<sup>e</sup>

**COURSE POPULAIRE  
DE ROMANEL s/LAUSANNE**

**VENDREDI 8 JUIN 2018**  
Dès 18 h à la Maison de Commune



Trophée lausannois 2018 des courses pédestres hors-stade

# Plâtrerie Peinture Papier-peint

## Monod Peinture Sàrl

Monod Martial  
1032 Romanel/Lausanne  
tél. +4179 668 52 13  
fax +4121 802 67 47  
monodpeinture@bluewin.ch



pharmacieplus  
du bourg  
marie-thérèse guanter  
pharmacienne FPH

**Espace conseil**  
pour entretien discret à votre disposition

route d'échallens 5  
1032 romanel-sur-lausanne  
t. 021 646 64 28  
f. 021 646 65 00  
bourg.vd@pharmacieplus.ch  
www.pharmacie-plus-du-bourg-romanel.ch  
service à domicile

# Green Club *Près de chez vous !*



Ch. des Epinettes 1 1032 Romanel-sur-Lausanne T. 021 648 34 54 F. 021 647 94 34  
info@green-club.ch www.green-club.ch



## **10% de rabais\*** aux habitants de Romanel sur les abonnements

\* rabais non cumulable avec d'autres offres

### Pour les sports...

- 10 courts de tennis
- 4 courts de badminton
- 3 courts de squash
- 1 salle de musculation
- 1 salle de fitness
- Group training

- Personal training
- Piscine couverte
- Zone wellness
- Grand parking gratuit
- Restaurant et terrasse aménagée
- Physiothérapie

### Pour détente et loisirs...

#### Cours collectifs :

- Tennis
- Bodybump, spinning, zumba...
- Aquagym, natation, aquabike
- Yoga / Pilates



# Dans nos familles

## Naissances

**18 mars 2018**

**ILIC** Tea

**11 avril 2018**

**SIRAGUSA** Magalie

-----  
Bienvenue à ces bébés  
et meilleurs vœux aux heureux parents!

## Décès

**4 AVRIL 2018**

**SAGER** Eric

**29 avril 2018**

**THUILLARD** Philippe

-----  
Nos sincères condoléances à leur Famille

## Mariage

**3 mai 2018**

**SGROI** Daniel et **DONNET** Sophie

-----  
Nos sincères félicitations à ce couple!

## KREATIFS COIFFURE

16 ans d'activités  
SALON POUR DAMES ET MESSIEURS



TEL: 021 648 26 36  
Ch. du Taulard 6, 1032 Romanel  
WWW.KREATIFS.NET – kreatifs@bluewin.ch

## AUTO-ECOLE

DENIS BERTSCHI & FILS

Ch. Sous-Mont 6      Tél. 021 648 48 64  
1032 Romanel      Natel 079 606 30 40

**ENTENTE  
INDEPENDANTE  
ROMANEL**



**Tous différents,  
tous ensemble!**

**Prochaine séance  
de préparation du Conseil  
le jeudi 14 juin à 20h00  
à la Villageoise**

**Avec RythmoInvest,  
je booste ma pré-  
voyance et j'investis  
en toute confiance.**

Agence générale d'Echallens  
Georges Minisini, Agent général  
René Martin, Agent principal  
Grand-Rue 10, 1040 Echallens  
T 021 886 01 00  
**vaudoise.ch**

 vaudoise

**Accueil de jour des enfants**  
[www.ajenol.ch](http://www.ajenol.ch)

Membre du réseau Ajenol

**Accueil familial  
de jour de Romanel**



**Vous souhaitez devenir  
Accueillante en Milieu  
Familial ?**

**Vous désirez placer votre enfant ?**

Veuillez contacter la coordinatrice :

**Marie-Dominique Progin**  
**021 646 77 65**



**Dépannage 24h/24**

**Devis**

**Etudes**

**Réalisation de  
toutes applications  
électriques**

Chemin du Village 6  
1032 Romanel

**Tél. 021 648 20 20**

**Fax 021 646 81 09**

[www.romelec.ch](http://www.romelec.ch)





# Chronique de Cheseaux-Romanel-Vernand

## Rendez-vous

### Soirée Louange

Vendredi 1<sup>er</sup> juin, à 20h00, au temple de Cheseaux.

### Fil d'Argent

Mercredi 13 juin, course annuelle (inscription obligatoire auprès de: M<sup>me</sup> Anne-Françoise Voumard, Romanel, tél. 021 647 60 75).

## Dans nos familles

### Baptême

A été baptisée à Cheseaux, le 1<sup>er</sup> avril (aube de Pâques): Geneviève Bourquin

### Services funèbres

Ont été accompagnées dans la douleur du deuil et l'espérance de la résurrection:

La famille de M<sup>me</sup> Blurette Goumaz, de Romanel, le 23 mars au temple de Romanel.

La famille de M. Eric Sager, de Romanel, le 6 avril au temple de Romanel.

La famille de M. Jean Hämmerli, de Cheseaux, le 20 avril au temple de Cheseaux.

## Table des cultes

### Dimanche 3 juin

10h30, Romanel, S. Keuffer.

### Dimanche 10 juin

9h15, Cheseaux, C. Dietiker, Cène

### Dimanche 17 juin

10h15, Montheron, A. Hildén et M. Burnat-Chauvy, Cène, culte unique pour les paroisses de Cheseaux-Romanel et du Haut-Talent, dimanche des réfugiés

### Dimanche 24 juin

10h, Romanel, C. Dietiker, Cène

### Dimanche 1<sup>er</sup> juillet

10h30, Cheseaux, A. Hildén

### Dimanche 8 juillet

9h15, Romanel, C. Dietiker, Cène

### Dimanche 15 juillet

10h30, Cheseaux, C. Dietiker, Cène, suivi d'un temps de prière

### Dimanche 22 juillet

10h, Romanel, C. Badel, culte unique pour les paroisses de Cheseaux-Romanel et du Haut-Talent

### Dimanche 29 juillet

9h15, Cheseaux, A. Hildén

## MARY COIFFURE

Féminin - Masculin

### S. ISENI

Soins : *Schwarzkopf professional*

Ch. de l'Orio 5 – 1032 Romanel s/Lsne

Téléphone + fax 021 646 23 74





pépinières  
**BAUDAT** S.A.

*Le spécialiste  
des grands végétaux!*

**021 731 13 66**  
Ch. de Camarès 1 - 1032 Vernand-sur-Lausanne  
baudat@bluewin.ch - www.baudat.ch

**CARROSSERIE de VERNAND S.A.**  
ROMANEL  
**F. Matoso**



**Voiture de remplacement**

En face du Marché Romanel  
Chemin du Marais 4  
1032 Romanel s/ Lausanne

**Tél & Fax 021/647 46 86**  
**carr.devernand@bluewin.ch**

***Au P'tit Bonheur***

**Café • Restaurant • Traiteur**  
Route de Genève 4  
1033 Cheseaux-sur-Lausanne  
Tél. 021 732 15 17  
Courriel: auptitbonheur@bluewin.ch



**Ouvert du:**  
lundi au vendredi en continu  
de 6h à 18h30  
et le dimanche matin  
de 6h à 12h30



**LHERITIER**  
**Boulangerie – Pâtisserie – Tea-Room**  
Route de Lausanne 3  
1032 Romanel  
021 646 87 32



**FIDUCIAIRE  
DU VILLAGE**

Comptabilité avec résultat intermédiaire et/ou  
en fonction de vos besoins – Déclarations fiscales –  
Décompte TVA – Gestion des salaires –  
Mise en place de système et d'organisation comptables –  
Gestion immobilière & PPE –  
Assurances – Missions temporaires –  
Cours de comptabilité

**BERNARD MOTTET**  
Av. d'Echallens 1b – 1032 Romanel-sur-Lausanne  
**079/764 32 77 – 021/648 27 72**  
info@fdvromanel.ch www.fdvromanel.ch



## La BCV au cœur de votre région

Natacha Piancastelli et son équipe se réjouissent de vous accueillir dans l'agence de Romanel-sur-Lausanne, au rez-de-chaussée du Centre commercial Migros.

Ça crée des liens

BCV Romanel Centre commercial Migros  
En Félezin, 1032 Romanel-sur-Lausanne  
Tél. : 0844 228 228 [www.bcv.ch](http://www.bcv.ch)



### A Romanel-sur-Lausanne

Ch. du Village 12 (ferme sous La Villageoise)

## MARCHÉ À LA FERME

Tous les vendredis après-midi de 13 h 30 à 18 h 30



Sandrine & Raymond OVERNEY

**Commerce de fromages  
Produits laitiers**

1063 Chapelle-sur-Moudon

Marché sur la Riponne & Romanel s/Lausanne  
Tél. 021 905 63 82 Fax 021 903 38 52  
Email: [s.overney@bluewin.ch](mailto:s.overney@bluewin.ch)



Jean-René BAUDET

**Légumes, fruits,  
produits du terroir**

1032 Romanel s/Lausanne

Tél. 079 684 28 50



La Ludothèque et la Bibliothèque fêtent leur

**30 ans, un bel anniversaire**  
**1988-2018**



Venez nombreux **fêter ce bel anniversaire**,  
assister au spectacle **«Contes à Rebours»** et  
participer à la collation, à la salle polyvalente,

**le 29 septembre 2018 à 15h00**

Retenez déjà cette date!



# Coup de cœur de la bibliothèque

«Les mois courent, les mois filent, les mois tourbillonnent. J'aime tous les mois. Il y en a qui font cric crac! Il y en a qui font brrr! Il y en a aussi aux couleurs de l'arc-en-ciel...»

Nous arrivons à grands pas à l'été, et le changement de saison se fait sentir. Voilà une raison pour vous proposer ce joli album d'Emilie Leduc, jeune illustratrice canadienne, qui nous promène à travers les douze mois de l'année en poésie.

Les textes courts accompagnant chaque illustration permettent aux petits de se situer dans la période de l'année dont il est question, avec des mots simples mais remplis de sens. Que nous soyons au Canada ou à Romanel, la ronde des saisons se renouvelle et nous propose chaque année des nouvelles rencontres.

Nous vous attendons avec grand plaisir dans la bibliothèque pour en parler, en attendant la grande fête de nos trente ans d'existence, au mois de septembre!

Carmen González Tornare



## Bibliothèque PAPYRUS

Ch. de Cousson, CP 39

1032 Romanel

T. 021 647 09 60

bibliotheque-papyrus@bluewin.ch



## La ronde des mois

**Auteur:** Emilie Leduc

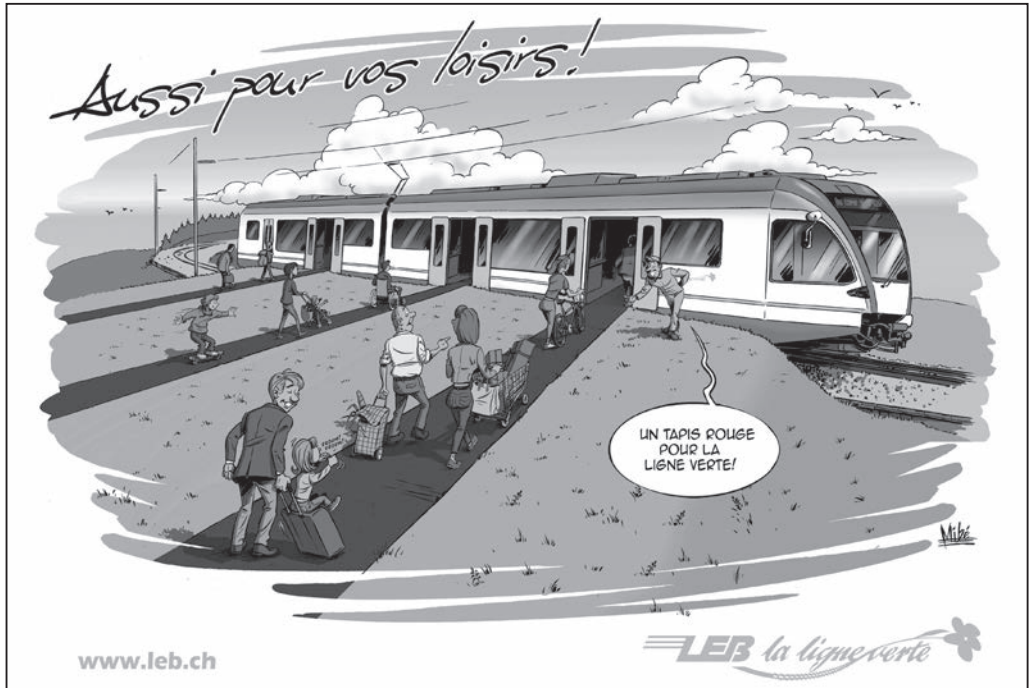
**Editeur:** La courte échelle, 2012

Album à partir de 3 ans

**Thèmes:** Histoires en images  
saisons, temps







Notre équipe vous attend  
à la **LUDOTHÈQUE**  
au ch. du Village 9

Le **lundi** de **15 h 30 à 17 h 30**  
Le **mardi** de **20 h 00 à 21 h 00**

Pour vous proposer  
en location jeux et jouets  
(dernières nouveautés et jeux classiques)  
Au plaisir de vous accueillir

Tél.: 021 647 09 60  
ludothèque-lesacamalices@bluewin.ch





# Football Club Romanel

Plaisir du jeu, amour du ballon, camaraderie,  
le FC Romanel est fait pour vos enfants dès 5 ans.

**Venez nous rejoindre!**

**FC Romanel**, case postale 42, 1032 Romanel  
**www.fcromanel.ch**



## Ecole de Musique de Cheseaux - Romanel



Accordéon  
Flûte • Flûte traversière  
Clarinette • Violoncelle  
Violon • Piano • Batterie  
Guitare • Guitare électrique

- Initiation musicale (dès 4 ans)
- Musique d'ensemble
- Solfège

www.emcr.ch • 021 648 49 54  
emcr@bluewin.ch

## atelier o

Bureau d'architectes



ETUDE - REALISATION

RENOVATION

HABITAT NATUREL

CONSEIL EN ENERGIE

EXPERT 

Rte de Neuchâtel 8 1032 Romanel  
021 646 32 13 www.atelier-o.ch

# ATELIER GRAND SA PLUS QU'UNE IMPRESSION, UNE SOLUTION

---

Imprimerie numérique et offset  
au Mont-sur-Lausanne



## Impression

Impression offset et numérique



## Préresse

Traitement des données textes  
et images, afin de garantir  
un résultat optimal à l'impression



## Graphisme

Création, prise en compte  
de la charte graphique,  
mise en page des fichiers



## Photolithographie

Numerisation et scannage  
haute définition, retouche  
et optimisation d'images



**Atelier Grand** SA  
Imprimerie

En Budron H 20 - 1052 Le Mont-sur-Lausanne  
info@ateliergrand.ch - www.ateliergrand.ch

