



# ROMANEL

INFO

DÉCEMBRE

114



*Joyeuses fêtes*

# ROMANEL INFO

## RÉDACTION

### Responsable de rédaction :

M<sup>me</sup> Laurence Donnet  
Ch. du Village 24  
1032 Romanel-sur-Lausanne  
Tél. 021 646 55 79  
laurence.donnet@bluewin.ch

### Communications officielles :

M<sup>me</sup> Nicole Pralong  
Administration Communale  
Ch. du Village 24  
1032 Romanel-sur-Lausanne

### Tirage

2'000 exemplaires, 6 fois par an =  
12'000 exemplaires  
Lectorat potentiel sur une année :  
plus de 20'000 personnes

### Impression

Atelier Grand SA,  
En Budron H20 - CP 13  
1052 Le Mont-sur-Lausanne  
info@ateliergrand.ch  
Préresse : Sophie Sgroi (-Donnet)  
romanelinfo@bluewin.ch




## Sommaire

Communications officielles	3
Liste des manifestations	9
Conseil communal	13
Fenêtres de l'Avent 2018	15
Structures d'accueil collectif de jour des enfants	21
M. Christian Jitnikoff fête ses 90 ans!	26
Journée des retraités	30
L'Unité d'Accueil Pour Écoliers (UAPE)	
« Les Explorateurs » a ouvert ses portes	32
30 ans de la Ludothèque et de la Bibliothèque	35
Finale du Championnat individuel de tir vaudois	39
A « Cœur » et âme pour Madagascar	42
Chronique de la Paroisse	44
Dans nos familles	47
Coup de cœur de la bibliothèque	51

Photo de dos de couverture : Sébastien Chevalley





*La Municipalité souhaite  
à tous les habitants  
de bonnes fêtes de fin d'année  
et vous transmet également  
ses meilleurs vœux pour l'An 2019*

### **Administration communale - Fermeture des bureaux**



Durant les fêtes de fin d'année, les bureaux de l'Administration communale seront fermés comme suit :

- **du vendredi 21 décembre 2018 à 16h30 au jeudi 3 janvier 2019 à 09h00.**

### **Auberge communale « La Charrue »**

Nous vous informons qu'à la suite des démarches entreprises par la Municipalité, M. Moulay El Mustapha Aboutahir a cessé son activité à fin octobre. Qu'il soit remercié pour ses 10 années passées à l'Auberge communale.

Celle-ci est actuellement fermée pour laisser place à quelques travaux de rénovation du bâtiment.

Une nouvelle équipe, dirigée par M<sup>me</sup> Arijeta Bajrami, sera prête pour vous accueillir dès le mois de janvier 2019 (date exacte de réouverture à confirmer).

Nous ne manquerons pas de publier toutes les informations utiles à ce sujet sur notre site Internet, le moment venu.

Visitez notre site:  
[www.romanel-sur-lausanne.ch](http://www.romanel-sur-lausanne.ch)





## Job pour l' t  2019



La Commune de Romanel-sur-Lausanne offre chaque ann e, durant les vacances scolaires

d' t , la possibilit  aux jeunes gens d'effectuer des travaux de conciergerie r mun r s. En 2019, ces travaux auront lieu durant les vacances scolaires de juillet et d'ao t.

### Conditions de postulation :

-  tre  g  entre 15 et 20 ans
- B n ficiaire de bonnes conditions physiques
-  tre disponible aux dates indiqu es ci-dessus
- Ne pas avoir occup  plus de deux fois un tel poste durant les ann es pr c dentes.

En cas d'int r t, nous vous invitons   adresser votre offre par courrier au Service des Ressources Humaines, chemin du Village 24, 1032 Romanel-sur-Lausanne, ou par courriel   l'adresse [rh@romanel-sur-lausanne.ch](mailto:rh@romanel-sur-lausanne.ch) d'ici au 31 janvier 2019. La priorit  sera donn e aux jeunes de la Commune de Romanel-sur-Lausanne.

## Avis aux propri taires de citernes   mazout

Conform ment   la directive cantonale d'application de la Loi f d rale sur la protection des Eaux (LEaux) du 1er d cembre 2007 relative aux installations de stockage de liquides pouvant les polluer, les d tenteurs d'installations **sont responsables   titre individuel** du contr le p riodique, de l'exploitation et de l'entretien correct des constructions et appareils n cessaires   la protection des eaux.

Pour les installations non soumises au contr le obligatoire,   savoir celles situ es en zone  B, il est recommand  de proc der   un contr le d cennal.

Le Bureau Technique communal peut  tre atteint tous les apr s-midis au num ro de t l phone 021 641 28 16 pour tous renseignements compl mentaires   ce sujet.

En outre, vous trouverez de plus amples informations sur le site Internet du Canton de Vaud <https://www.vd.ch/themes/environnement/energie/chauffage/citernes/>

## Tarifs  lectriques des Services Industriels de Romanel-sur-Lausanne

Les tarifs d' lectricit  valables   partir du 1er janvier 2019 peuvent  tre consult s sur le site Internet de la Romande Energie : [www.romande-energie.ch](http://www.romande-energie.ch)

## Neige



Par mesure de prudence, il est rappel    chaque propri taire de v hicule qu'il ne doit pas le laisser en stationnement en bordure des rues et parquer trop pr s du bord de la route, ceci de fa on   faciliter la t che d'enl vement de la neige et le salage effectu s par le Service de voirie, qui prie instamment les conducteurs de se conformer aux instructions du personnel occup    ces travaux. Le Service de voirie remercie d'ores et d j  tous les conducteurs qui faciliteront la t che des responsables des services hivernaux de notre r seau routier.





D'autre part, il est à noter que les accumulations de neige dégagées et poussées aux abords des entrées de propriétés privées, ou à côté des voitures parkées sur la voie publique, seront à enlever par les propriétaires concernés.

La Municipalité décline toute responsabilité quant aux dégâts qui pourraient être causés par le chasse-neige aux véhicules parkés totalement ou partiellement sur le domaine public, en dehors des cases de stationnement autorisé.

### Ramassage des sapins de Noël



Le Service de voirie organisera le ramassage des sapins de Noël **dès le lundi 7 janvier 2019 à 07h30.**

A déposer sur l'emplacement habituel de dépôt des poubelles.

### Déchetteries situées au Bâtiment du Service de Voirie et au chemin du Stand



Nous vous rappelons que deux conteneurs, l'un destiné à recevoir les capsules de café "Nespresso" et l'autre les produits toxiques, ont été installés à la déchetterie du chemin du Stand. Toutefois, votre premier réflexe devrait être de rapporter dans les grandes surfaces le maximum de déchets qui peuvent y être déposés.

**Nous vous rappelons également que les déchets encombrants doivent impérativement être apportés à la déchetterie du chemin du Stand et non déposés dans les divers écopoints communaux et au bâtiment du Service de Voirie !!!**

- **L'écopoint situé au bâtiment du Service de voirie ne reçoit que les PET des bouteilles de boissons et les sacs à ordures taxés uniquement.**
- La déchetterie du chemin du Stand ne reçoit que le fibrociment ou l'amiante fortement agglomérée, qui doivent être emballés dans un plastique solide et transparent (valable pour les bacs à fleurs et les plaques ondulées notamment); l'amiante peu agglomérée doit impérativement être éliminée par une entreprise spécialisée (faux-plafonds, joints de carrelage, par exemple).
- Les conteneurs à Papier & Carton des différents écopoints de la Commune sont à disposition pour y recevoir des déchets triés tels que journaux, publicités, magazines, enveloppes, tous types de cartons pliés. Les papiers souillés, cartons à pizza, berlingots, emballages alimentaires et autres plastiques doivent être mis dans les sacs taxés.

**Merci de respecter les directives données par le surveillant de la déchetterie du chemin du Stand et de faire preuve de politesse à son égard.**



## Rencontre Municipalit -Entreprises

Le mercredi 3 octobre 2018 a eu lieu, dans les locaux de l'entreprise Cla-Val Europe S rl, leader mondial des vannes automatiques, une soir e qui a r uni un nombre important d'entrepreneurs, d'artisans et commer ants du village, avec le soutien de la Promotion  conomique de Lausanne R gion.

Apr s le mot de bienvenue prononc  par Monsieur le Syndic Daniel Crot, les invit s ont pu assister   une pr sentation et une visite de l'usine Cla-Val Europe S rl, sous l' gide de son Directeur, Monsieur Hugo van Buel et de son Directeur adjoint, Monsieur Giustino Scafio.

Une fois cette visite effectu e, deux pr sentations ont eu lieu: une effectu e par Monsieur le Syndic Daniel Crot sur les axes de d veloppement  conomique de la Commune de Romanel s/L.   l'horizon 2022 et l'autre par Madame Paola Orlando Micolot, D l gu e  conomique   Lausanne R gion, sur les actions et les soutiens en faveur des entreprises de la r gion.

La parole fut ensuite donn e aux entrepreneurs de la commune, avant de passer   la partie r cr ative o  chacun a pu profiter de ces instants de convivialit  pour  changer avec la Municipalit  et partager ses exp riences avec les diff rents entrepreneurs de notre village.









## PLR

Les Libéraux-Radicaux

Prochaine séance  
de préparation du Conseil:

le jeudi  
6 décembre  
à 20h00 à la Salle 1803



**Dépannage 24h/24**

**Devis**

**Etudes**

**Réalisation de  
toutes applications  
électriques**

Chemin du Village 6  
1032 Romanel

**Tél. 021 648 20 20**

Fax 021 646 81 09

[www.romelec.ch](http://www.romelec.ch)

## Ecole de Musique de Cheseaux - Romanel



Accordéon  
Flûte • Flûte traversière  
Clarinette • Violoncelle  
Violon • Piano • Batterie  
Guitare • Guitare électrique

- Initiation musicale (dès 4 ans)
- Musique d'ensemble
- Solfège

[www.emcr.ch](http://www.emcr.ch) • 021 648 49 54

[emcr@bluewin.ch](mailto:emcr@bluewin.ch)

## atelier o

Bureau d'architectes



ETUDE - REALISATION



RENOVATION



HABITAT NATUREL

CONSEIL EN ENERGIE

EXPERT 

Rte de Neuchâtel 8 1032 Romanel  
021 646 32 13 [www.atelier-o.ch](http://www.atelier-o.ch)





# Liste des manifestations

## Décembre 2018

---

30.11/1-2 déc.	Marché de Noël	Prazqueron	Voir Programme
3 décembre	Fenêtre de Noël du GSL	Prazqueron	18h30
7 décembre	Abbaye des Villageois – Match aux cartes	Prazqueron	18h30
8 décembre	Téléthon	Maison de Commune Cheseaux	Voir Programme
12 décembre	Concert de la Source EnChantée	Temple de Cheseaux	20h00
15 décembre	Né pour lire	Bibliothèque	09h30 à 11h00
15 décembre	Les Pèdzes - Vente sapins de Noël	Prazqueron	10h00 à 12h00
17 décembre	Né pour lire	Bibliothèque	09h30 à 11h00

## Janvier 2019

---

5 janvier	Souper de la Société de Jeunesse	Prazqueron	19h00
12 janvier	Loto Source EnChantée et Sté de Jeunesse	Prazqueron	20h00
13 janvier	Loto Source EnChantée et Sté de Jeunesse	Prazqueron	14h00
25 janvier	Contes enfants dès 4 ans	Bibliothèque	16h00 à 16h45
26 janvier	Né pour lire	Bibliothèque	09h30 à 11h00
28 janvier	Né pour lire	Bibliothèque	09h30 à 11h00

## Mars 2019

---

22 mars	Soupe solidaire	Prazqueron	12h00
25 mars	Né pour lire	Bibliothèque	09h30 à 11h00
29 mars	Soupe solidaire	Prazqueron	12h00
29 mars	Contes enfants dès 4 ans	Bibliothèque	16h00 à 16h45
30 mars	Né pour lire	Bibliothèque	09h30 à 11h00

## Mai 2019

---

24 mai	Contes enfants dès 4 ans	Bibliothèque	16h00 à 16h45
25 mai	Né pour lire	Bibliothèque	09h30 à 11h00
27 mai	Né pour lire	Bibliothèque	09h30 à 11h00

## Juin 2019

---

14 juin	Course A Travers Romanel	Programme suivra	
14-16 juin	Fête du Lac - Amicale Les Pèdzes	Lac de Prazqueron	Programme suivra
28 juin	Contes enfants dès 4 ans	Bibliothèque	16h00 à 16h45
29 juin	Né pour lire	Bibliothèque	09h30 à 11h00

# Plâtrerie Peinture Papier-peint

## Monod Peinture Sàrl

Monod Martial  
1032 Romanel/Lausanne  
tél. +4179 668 52 13  
fax +4121 802 67 47  
monodpeinture@bluewin.ch



**Christy**  
Pédicure  
Beauté des pieds

Chemin de l'Orio 6  
1032 Romanel-sur-Lausanne

Pédicure diplômée  
sur rendez-vous au 078 930 15 27

## KREATIFS COIFFURE

16 ans d'activités  
SALON POUR DAMES ET MESSIEURS



TEL: 021 648 26 36  
Ch. du Taulard 6, 1032 Romanel  
WWW.KREATIFS.NET – kreatifs@bluewin.ch

# Green Club *Près de chez vous !*



Romanel

Ch. des Epinettes 1 1032 Romanel-sur-Lausanne T. 021 648 34 54 F. 021 647 94 34  
info@green-club.ch www.green-club.ch



## 10% de rabais\* aux habitants de Romanel sur les abonnements

\* rabais non cumulable avec d'autres offres

### Pour les sports...

- 10 courts de tennis
- 4 courts de badminton
- 3 courts de squash
- 1 salle de musculation
- 1 salle de fitness
- Group training

- Personal training
- Piscine couverte
- Zone wellness
- Grand parking gratuit
- Restaurant et terrasse aménagée
- Physiothérapie

### Pour détente et loisirs...

#### Cours collectifs :

- Tennis
- Bodybump, spinning, zumba...
- Aquagym, natation, aquabike
- Yoga / Pilates





## VOTRE SAPIN DE NOEL A ROMANEL



L'amicale Les Pèdzes  
organise une vente de sapins au profit de  
l'association  
Denis Martial  
Boxons la Mucoviscidose



La vente aura lieu

le samedi 15 décembre 2018

de 10h00 à 12h00

devant la salle

de Prazqueron

où les lutins du Père Noël  
vous accueilleront et  
vous serviront un verre  
de vin chaud.

Les sapins de type  
Nordmann, qualité  
extra, de production  
vaudoise, seront  
disponibles en  
4 grandeurs :

100-125cm	35.--
126-150cm	40.--
151-175 cm	50.--
176-200 cm	60.--

Uniquement sur réservation  
auprès de Marie Chapis  
et ce jusqu'au  
1<sup>er</sup> décembre 2018, par :

e-mail : [sapins@hispeed.ch](mailto:sapins@hispeed.ch)

natel : 078/708.05.90

Pour chaque sapin  
vendu, l'amicale  
Les Pèdzes versera  
10.-- à l'Association  
Denis Martial.

Afin de soutenir  
également l'Association,  
la Commune de  
Romanel versera une  
contribution pour  
chaque sapin vendu.

Parlez-en autour de vous  
On compte sur vous pour :

  
Association  
DENISMARTIAL  
BOXONS LA MUCOVISCIDOSE



# MARCH  ARTISANAL DE ROMANHEL

  la salle polyvalente de Prazqueron

# 2018

30 novembre au 2 d cembre

Vendredi 30 Samedi 1 Dimanche 2  
16 - 20 h 10 - 19h 10 - 17h



  la buvette, Vous serez accueillis  
par les dames de la Ludoth que  
et de la Biblioth que. Venez vous  
y r galer !

des jolies surprises dans la hotte  
pour vos cadeaux de No l !



# Conseil communal

Séance du 27 septembre 2018

La 13<sup>e</sup> séance de la législature 2016-2021 du Conseil communal a eu lieu le 27 septembre 2018.

Suite à la démission de M<sup>me</sup> Freda Guéritault, secrétaire du Conseil, le Bureau du Conseil a proposé pour la remplacer M<sup>me</sup> Manuela Kaufmann. M<sup>me</sup> Kaufmann a été élue par 41 voix.

Suite aux démissions de notre ancienne secrétaire, de M<sup>me</sup> Catherine Staub et de M. Gaëtan Moeckli, nous avons procédé à l'assermentation de M<sup>me</sup> Manuela Kaufmann, de M. Christian Trinca Colonel et de M. Karim Ben Nsir.

Cette séance a permis aux membres du Conseil de traiter trois préavis de la Municipalité.

Le premier préavis 22-2018 concernant le « Crédit de construction Mesure PGEE n°4, Secteur du Marais Etape 1 », pour un montant TTC de Fr. 1'055'000.00, a été adopté tel que présenté par le Conseil.

Le préavis 23-2018 concernant la « Modification du réseau d'électricité Basse et Moyenne tension en marge du projet privé: Pré Jaquet », d'un montant de Fr. 342'000.00 TTC, a également été accepté sans amendement par l'autorité délibérante.

Dernier préavis de la soirée, l'« Arrêté d'imposition pour les années 2019 et 2020 ». La Municipalité proposait initialement une augmentation du taux d'imposition de 8 points, soit de monter ce taux à 78 %, ainsi que l'impôt foncier à 1.25 pour mille et ce sur les deux prochaines années. Après la lecture du rapport de la Commission des finances et la présentation de 2 amendements, soit: augmentation du taux d'imposition sur la fortune, bénéfiques et capital de 72 % au lieu de 78 % et d'une validité d'une année au lieu de deux ans, la Municipalité a présenté des chiffres afin d'argumenter cette hausse et a proposé deux sous-amendements, soit de ramener le taux d'imposition à 76 % sur une validité de deux ans. Les discussions qui ont suivi ces présentations ont été vives. Au final, les membres du Conseil ont accepté une augmentation du taux d'imposition à 72 %, de l'impôt foncier à 1.25 pour mille et ce pour une année.

Suite à la démission de M. Moeckli du Conseil et de la Commission de Jeunesse, nous avons dû procéder à l'élection tacite de M. le Conseiller Trinca Colonel comme membre de cette commission.

Après quelques divers, la séance a été levée aux alentours de 23h30.

*Le Président du Conseil communal  
Patrick Oppliger*



# MESSE RORATE

Rorate caeli desuper...



## Au temps de l'Avent

Dans une ambiance recueillie, à la lueur des bougies !  
Bienvenue à la messe RORATE de l'Avent.

La Messe Rorate a lieu à l'aurore, illuminée par la lumière des bougies. Venez, veillons comme le bon serviteur de l'Évangile qui attend le retour du maître.

- **À la chapelle St-Nicolas de Flüe, Ch. Derrière-la-ville, Cheseaux:** les vendredis 7, 14 et 21 décembre à 7h00.
- **À l'église du Bon Pasteur, Prilly:** les mardis 4, 11 et 18 décembre, à 7h30. Après la messe, nous partageons un café avant de vous lancer au travail !



## FC ROMANEL

Notre Mouvement Juniors est aujourd'hui composé de 8 équipes actives dans différentes catégories d'âge (B-C-D-E-F-G).

Notre objectif est d'assurer aux enfants du Village et environs un environnement sain et stimulant où ils peuvent exercer leur passion pour le football.

Si tu as entre 5 et 16 ans, que tu souhaites rejoindre de futurs copains et copines dans un club chaleureux, alors n'hésite plus !  
Contacte-nous si tu as des questions et que tu t'impatientes de taper dans le ballon :-)

Par téléphone :  
079 353 73 73  
M. Philippe Gay

Par email :  
[info@fcromanel.ch](mailto:info@fcromanel.ch)

Inscription sur notre site web :  
[www.fcromanel.ch](http://www.fcromanel.ch)





# Fenêtres de l'Avent 2018

## **3 décembre**

**Groupement des Sociétés Locales,**  
Salle Polyvalente, 18h30,

**Nous vous recommandons  
de vous déplacer à pied!**

## **11 décembre**

**Voirie et Services Industriels  
de Romanel,**  
Dépôt de la voirie au ch. de l'Orio 29, 18h00

## **13 décembre**

**Famille Saby-Diaz, Antonietti**  
Chemin de Rebaterel 4, 18h00

## **14 décembre**

Chemin de la Source 19 à 43, 18h00

## **15 décembre**

**Entente Indépendante de Romanel,**  
Collège des Esserpys, 18h00

## **16 décembre**

**Quartier des Vernes,** 18h00



mag**bio**  
la nature du futur

## SUPERMARCHÉ BIO

plus de 6000 articles!

Rte de Neuchâtel 2  
1032 Romanel s/Lausanne  
T. 021 729 00 56

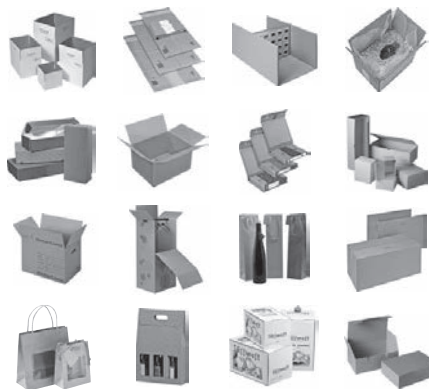
lundi-vendredi 09h00-19h00  
samedi 09h00-18h00

[www.magbio.ch](http://www.magbio.ch)

**Parking gratuit**  
**coin enfants**  
**dégustations**

**MODEL** PACK SHOP

toutes les façons d'emballer



☎ 0842 626 626 ☎ 0842 727 727

📧 [packshop.ch](http://packshop.ch) ✉ [packshop.suisse@packshop.com](mailto:packshop.suisse@packshop.com)

  
**La Coccinelle**

**Restaurant - Pizzeria**

Rte de Lausanne 17 1032 Romanel s / Lausanne Tél. 021 648 11 62

On vous attend avec plaisir dans un cadre convivial, cuisine traditionnelle, spécialités italiennes, viande sur ardoise, fondue chinoise et bourguignonne. Nouvelle terrasse ombragée et parking.

Ouvert tous les jours: Lundi au vendredi 07h00 - 24h00  
Samedi 09h00-24h00  
Dimanche fermé

**J-Cl. Bataillard**  
*Revêtement de sols*

Parquet - PVC - Lino - Ponçage et vitrification

1032 Romanel s/Lausanne - Tél. 079 457 01 43  
Email : [jcl.Bataillard@gmail.com](mailto:jcl.Bataillard@gmail.com)

**ENTENTE  
INDEPENDANTE  
ROMANEL**

**Tous différents,  
tous ensemble!**

**Prochaine séance  
de préparation du Conseil  
le jeudi 6 décembre à 20h00  
à la Villageoise**





# Exposition

## Romanel

Peinture à l'huile

### Marie-Lou Théraulaz



Fondation Donatella Mauri  
**du 1<sup>er</sup> décembre 2018 au 31 janvier 2019**

079 579 43 18 – 021 646 06 63  
www : Bienvenue chez Marie-Lou



## Garderie « Les P'tit Bonshommes »

La garderie communale « Les P'tits Bonshommes » est située au centre de Romanel-sur-Lausanne.

Nous accueillons jusqu'à 20 enfants par jour dès l'âge de 30 mois jusqu'à l'âge de l'entrée à l'école. Les horaires d'ouverture sont: du lundi au vendredi de 07h00 à 18h30.

La garderie occupe des locaux au rez inférieur du Collège du Rosset. Nous disposons d'une grande salle principale, appelée salle de vie, d'une salle cuisine qui sert aux repas et à certaines activités cuisine, ainsi qu'aux jeux de sociétés. Un espace sieste, qui peut

être également utilisé pour aménager des activités de motricité, et d'un charmant jardin aménagé en place de jeux.

L'équipe éducative est composée de deux éducatrices ES, d'un assistant socio-éducatif, d'une auxiliaire, d'une apprentie ASE et de deux stagiaires. Les équipes de la garderie, de l'UAPE et de la cantine sont placées sous la direction de M<sup>me</sup> Sandra Ghiggia-Demelais.

### **Notre mission**

La mission de la garderie est de veiller au bien-être, à la santé et à la sécurité des enfants qui lui sont confiés. L'accompagnement vise





à offrir aux enfants un milieu de vie propre à stimuler et à favoriser leur épanouissement et permettre le développement de toutes les dimensions de leur personnalité, que ce soit sur le plan affectif, social, cognitif, langagier, physique ou moteur. Elle les amène progressivement à s'adapter à la vie en collectivité afin de faciliter leur intégration ultérieure dans la vie scolaire.



### Où nous trouver ?

Chemin des Tilleuls 8

### Vous désirez nous contacter ?

Pour toute question administrative, vous pouvez nous joindre au n° suivant :  
021 646 99 34.



## Prochains contes à la bibliothèque

(Dernier vendredi du mois  
de 16h00 à 16h45)

**Pour tous les enfants dès 4 ans**

25 janvier 2019

29 mars 2019

24 mai 2019

28 juin 2019

### Bibliothèque PAPHYRUS

Ch. de Cousson, CP 39  
1032 Romanel

T. 021 647 09 60

[bibliotheque-papyrus@bluewin.ch](mailto:bibliotheque-papyrus@bluewin.ch)

# DEJARDIN FRERES SA ROMANEL



Bières  
Jus de fruits  
Limonades

livraisons à domicile

Tél. 021 731 33 41 Fax 021 731 51 80 [www.dejardin.ch](http://www.dejardin.ch) mail: [dejardin@dejardin.ch](mailto:dejardin@dejardin.ch)





Buchstart  
Nâ pour lire  
Nati per legg  
Nacchi nor in

*Une histoire pour votre petit,  
ça se trouve où?  
à la bibliothèque Papyrus  
les derniers lundis et samedis du mois  
entre 9h30 et 11h*

### Prochaines dates 2019

*Samedi 26 janvier*

*Lundi 28 janvier*

*Lundi 25 mars*

*Samedi 30 mars*

*Lundi 29 avril*

*Samedi 25 mai*

*Lundi 27 mai*

*Samedi 29 juin*



**Bibliothèque PAPHYRUS**  
Ch. de Cousson, CP 39  
1032 Romanel  
T. 021 647 09 60  
bibliotheque-papyrus@bluewin.ch



Marie-Thérèse Guanter, pharmacienne

## service et proximité à romanel-sur-lausanne

pharmacieplus du bourg  
rte d'échallens 5  
1032 romanel-sur-lausanne



pharmacieplus.ch

pharmacieplus  
un plus pour chacun



pharmacieplus  
du bourg  
marie-thérèse guanter  
pharmacienne FPH

**Espace conseil**  
pour entretien discret à votre disposition

route d'échallens 5  
1032 romanel-sur-lausanne  
t. 021 646 64 28  
f. 021 646 65 00  
bourg.vd@pharmacieplus.ch  
www.pharmacie-plus-du-bourg-romanel.ch  
service à domicile



# Romanel-sur-Lausanne – Structures d'accueil collectif de jour des enfants

## **Garderie** **« Les P'tits Bonshommes »**

La garderie « Les P'tits Bonshommes » est la garderie communale de Romanel-sur-Lausanne. Elle accueille les enfants dès 30 mois jusqu'à l'âge de l'entrée à l'école. La garderie fait partie du réseau AJENOL ([www.ajenol.ch](http://www.ajenol.ch))

### **Organisation**

La garderie est ouverte du lundi au vendredi de 07h00 à 18h30 et accueille au maximum 20 enfants par jour, que ce soit durant le temps de travail des parents ou pour la socialisation des enfants. Cette structure est en principe fermée 5 semaines par année (1 semaine à Pâques, 3 semaines en été, et 1 à 2 semaines à Noël). Il est possible d'inscrire les enfants à temps partiel, mais au minimum deux fois dans la semaine, ceci pour des raisons de sécurité affective.

Les inscriptions se font via la liste d'attente du réseau AJENOL ([www.ajenol.ch](http://www.ajenol.ch)) en complétant le formulaire ad hoc. Il y a ensuite lieu de contacter la direction de la garderie afin de convenir d'un rendez-vous.

### **L'équipe éducative**

L'équipe éducative est composée d'une directrice, de deux éducatrices ES, d'un

assistant socio-éducatif, d'une auxiliaire, d'une apprentie et d'une stagiaire.

### **Ce que nous offrons**

Une équipe de professionnel-le-s qui assure l'accompagnement pédagogique des enfants en veillant à leur bien-être, à leur santé et à leur sécurité physique et affective. L'équipe vise à offrir un milieu de vie stimulant et favorisant l'épanouissement et le développement des enfants, tout en les amenant progressivement à s'adapter à la vie en collectivité afin de faciliter l'intégration ultérieure dans la vie scolaire.

Pour tout renseignement, veuillez contacter la directrice, M<sup>me</sup> Sandra Ghiggia-Demelais par téléphone au 021 646 99 34 ou par mail à [garderie@romanel-sur-lausanne.ch](mailto:garderie@romanel-sur-lausanne.ch)

Adresse: Garderie Les P'tits Bonshommes, ch. des Tilleuls 8, 1032 Romanel-sur-Lausanne (Collège du Rosset).

## **UAPE** **(Unité d'Accueil Pour Ecoliers)** **« Les Explorateurs »**

L'UAPE « Les Explorateurs » est une Unité d'Accueil collectif de jour pour écoliers de 1P à 6P. C'est une structure communale qui fait partie du réseau AJENOL ([www.ajenol.ch](http://www.ajenol.ch))



## Organisation

L'UAPE est ouverte du lundi au vendredi de 07h00 à 18h30 et accueille au maximum 24 enfants par jour âgés de 4 à 10 ans (1P à 6P). Elle est fermée en principe 5 semaines par année (1 semaine à Pâques, 3 semaines en été, et 1 à 2 semaines à Noël). Il est possible d'inscrire les enfants à temps partiel. L'UAPE est ouverte certaines semaines des vacances scolaires et les enfants sont pris en charge sur inscription préalable environ trois semaines avant le début des vacances. Les inscriptions se font via la liste d'attente du réseau AJENOL ([www.ajenol.ch](http://www.ajenol.ch)) en complétant le formulaire ad hoc. Il y a ensuite lieu de contacter la direction de l'UAPE afin de convenir d'un rendez-vous.

## L'équipe éducative

L'équipe éducative est composée d'une directrice, d'une responsable, d'un éducateur ES, de deux assistantes socio-éducatives, d'une auxiliaire, d'une apprentie et d'une stagiaire.

## Ce que nous offrons

Une équipe de professionnel-le-s accompagne les enfants de 4 à 10 ans (de 1P à 6P) hors temps scolaire, permettant ainsi aux parents de concilier leur vie familiale et professionnelle. L'équipe éducative assure les trajets entre l'UAPE et les différents collèges de Romanel-sur-Lausanne.

Durant les moments d'accueil à l'UAPE, diverses activités sont proposées aux enfants, il y en a des plus ou moins amusantes (faire les devoirs, se déguiser, ...),

plus ou moins calmes (lire, dessiner, faire la sieste, jouer dehors ou en salle de gym, ...) ou plus ou moins « dangereuses » (faire de la peinture au « lancer de pinceau », partir à la chasse au trésor, ...).

Pour tout renseignement, veuillez contacter la directrice, M<sup>me</sup> Sandra Ghiggia-Demelais par téléphone au 021 641 28 06 ou par mail à [uape@romanel-sur-lausanne.ch](mailto:uape@romanel-sur-lausanne.ch)

Adresse: UAPE Les Explorateurs, ch. du Taulard 22, 1032 Romanel-sur-Lausanne (Collège des Esserpys).

## Réfectoire scolaire « Romidi »

Le réfectoire scolaire est situé dans le hall de la salle polyvalente de Prazqueron. Il est placé sous la direction de M<sup>me</sup> Sandra Ghiggia-Demelais.

## Organisation

Le réfectoire scolaire, qui accueille les écoliers de 4 à 10 ans, est ouvert les lundis, mardis, jeudis et vendredis de 11h45 à 14h00. Il est fermé durant les vacances scolaires.

Les inscriptions se font via le Greffe municipal. Le prix forfaitaire journalier par enfant, qui comprend le repas et l'accueil, s'élève à CHF 15.–.

Les annulations doivent être signalées le plus rapidement possible au Greffe municipal, mais au plus tard jusqu'à 08h30 le jour même, faute de quoi les prestations seront facturées.





Les enfants peuvent être inscrits au réfectoire scolaire de façon irrégulière.

**NOUVEAU:** Pour les enfants fréquentant le réfectoire, il est possible de les inscrire à l'UAPE durant les vacances scolaires. Il y a lieu pour cela de prendre contact avec la directrice, M<sup>me</sup> Sandra Ghiggia-Demelais.

### L'équipe encadrante

L'équipe encadrante est composée d'une assistante socio-éducative, d'une auxiliaire et d'une stagiaire.

### Ce que nous offrons

Une équipe de professionnelles qui encadre les enfants lors des pauses de midi, mettant en œuvre des trésors d'ingéniosité et de créativité afin de leur offrir un moment de détente et de plaisir en tenant compte de leurs besoins.

**Pour tout renseignement, veuillez contacter** la directrice, M<sup>me</sup> Sandra Ghiggia-Demelais au 021 646 99 34 ou par mail à [garderie@romanel-sur-lausanne.ch](mailto:garderie@romanel-sur-lausanne.ch) ou au Greffe municipal, au 021 641 28 00 ou par mail à [greffe@romanel-sur-lausanne.ch](mailto:greffe@romanel-sur-lausanne.ch).

**Béatrice Magnenat**

078 768 51 12

**Bambou**  
Espace Beauté  
L'Onchor

*Massages relaxants et sportifs*  
*Débloctages musculaires*  
*Ventouses thérapeutiques*

Ch. du Raffort 1    1032 Romanel-sur-Lausanne

reconnue par la plupart des assurances complémentaires



## Centrale téléphonique des médecins de garde

### Médecins et médecins-dentistes vaudois

1. N° de votre médecin traitant ou médecin-dentiste
2. En cas de non-réponse: contactez la centrale

téléphonique des médecins

de garde vaudois **Tél. 0848 133 133**

3. En cas d'urgence vitale: contactez le **144**

## Info-drogue

Vous pouvez faire appel aux référents en matière de toxicomanie des Communes voisines qui sont atteignables aux numéros de téléphone suivants:

**Le Mont-sur-Lausanne 021 653 25 03**

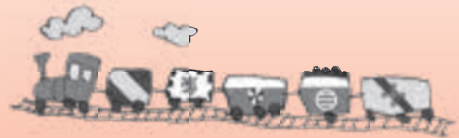
**Prilly 079 229 11 37**

## Accueil de jour des enfants

[www.ajenol.ch](http://www.ajenol.ch)

Membre du réseau Ajenol

## Accueil familial de jour de Romanel



**Vous souhaitez devenir Accueillante en Milieu Familial ?**

**Vous désirez placer votre enfant ?**

Veuillez contacter la coordinatrice :

**Marie-Dominique Progin**

**021 646 77 65**



## Le Bénévolat

Cheseaux-Romanet-Yvernod

CCP 17 - 429 708 - 7

Nous souhaitons à tous nos bénéficiaires et à tous nos bénévoles d'heureuses fêtes de fin d'année et une bonne année 2019

Pour vous, personne à mobilité réduite, âgée ou handicapée  
**Le Bénévolat** c'est...



Des transports  
De l'accompagnement  
De l'aide aux achats  
Des petits travaux - coup de pouce  
**Des livraisons de repas**  
Services gratuits  
(participation aux frais de transport)

Repas chauds préparés par le restaurant "Le Petit Bonheur", livrés les mardis, mercredis et vendredis à midi pour le prix de 10.- (+ 2.- pour le transport).

Renseignements auprès de M. Pierre-Alain Mausli tél 076 536 00 77

Lit électrique (Romanel Logis)  
et rotateur disponibles

Demandes et renseignements : Jean-Paul Girard tél 021 731 34 65

## MARY COIFFURE

Féminin - Masculin



### S. ISENI

Soins : *Schwarzkopf professional*

Ch. de l'Orio 5 - 1032 Romanel s/Lsne

Téléphone + fax 021 646 23 74

## Au P'tit Bonheur

Café • Restaurant • Traiteur

Route de Genève 4

1033 Cheseaux-sur-Lausanne

Tél. 021 732 15 17

Courriel : [aupitbonheur@bluewin.ch](mailto:aupitbonheur@bluewin.ch)



# MATCH AUX CARTES

DE L'ABBAYE DE ROMANEL – JOUXTENS – VERNAND

**VENDREDI 7 DECEMBRE 2018**

**à 19h30**

à la salle polyvalente de Prazqueron  
à ROMANEL-SUR-LAUSANNE

**Apéritif offert dès 18h30**

**3 tours – 48 donnes**

\*\*\*

Prix d'inscription, y compris le repas,

**Fr. 35.-- par personne**

## **MENU**

Fricassée de porc,  
purée de pommes de terre,  
choux-rouges

\*\*\*

Planchette vaudoise Fr. 10.--

**INSCRIPTIONS AU**

**078 649 94 07 – 079 441 51 16**



# Monsieur Christian Jitnikoff fête ses 90 ans !

L'histoire de Monsieur Christian Jitnikoff commence bien loin de Romanel-sur-Lausanne puisque son père, Michel Jitnikoff, ancien cadet de l'école d'officier Russe, quitte la Russie après la révolution et s'engage, à l'aube des années 20, dans la Légion Etrangère de Constantinople, aujourd'hui Istanbul.

En 1925, sous-officier au 1<sup>er</sup> régiment de cavalerie de Tunisie, son père épouse Smeralda Verzi. De cette union, le samedi 22 septembre 1928, la « perle du Sahel », comme l'on surnomme le port de Sousse, en Tunisie, voit arriver la naissance du petit Christian. Son père, envoyé au Maroc, sera tué en service dans le Rif à l'été 1932. Christian devient orphelin de guerre à l'âge de 4 ans et se retrouve seul, avec sa mère, à Sousse.

A l'époque, l'État français octroyait aux veuves de guerre des échoppes de vente de tabac, sel et autres produits de base, monopoles d'état dans les années 30. C'est là, avant-même ses 10 ans, qu'il aidera sa mère au fonctionnement de ce commerce.

En mars 1942, la maman de Monsieur Jitnikoff décède et il est alors recueilli par sa tante maternelle. Les moyens de sa famille d'accueil étant limités, il occupera une multitude de petits jobs, allant de la revente de vêtements des armées de libération en

1943, en passant par de la comptabilité, puis comme surveillant de lycée et instituteur, tout en continuant ses études.

En 1951, après des études de droit, Monsieur Jitnikoff passe le concours du Ministère des Finances et y est admis comme inspecteur. La même année, le 5 juillet, il se marie avec Eliane Paradis et ils auront une fille, Michelle, née en 1952, et un fils, Philippe, né le 27 janvier 1958. Jusqu'en 1960, il sera détaché auprès de l'Ambassade de France à Tunis dans le cadre de l'assistance Franco-Tunisienne.

De retour à Paris, Monsieur Jitnikoff occupera le poste d'inspecteur au contrôle fiscal au Ministère des Finances. Durant ces années, il prend goût au monde de l'économie, de l'entreprise et des problèmes à résoudre afin d'optimiser l'efficacité entrepreneuriale.

A la fin des années 70, se sentant trop à l'étroit dans l'administration française, il quitte le Ministère des Finances pour créer, début 1971, son propre cabinet de conseil juridique et fiscal, ainsi que de commissaire aux comptes inscrit à la Cour d'Appel de Paris.

En 1990, Monsieur Jitnikoff ajoute une corde à son arc en devenant avocat inscrit au Barreau de Paris.





Monsieur Jitnikoff prend sa retraite à l'âge de 78 ans et décide de s'éloigner des turbulences de la vie citadine parisienne pour un pays plus calme et pragmatique dont il a toujours admiré le fonctionnement démocratique : la Suisse.

Il s'installe à Rolle où, en toute quiétude, il continue à s'intéresser à sa passion : le monde de l'économie.

Le 20 janvier 2014, Monsieur Jitnikoff rejoint son fils, sa belle-fille et ses petits-enfants à Romanel-sur-Lausanne.

A 90 ans, toujours féru d'économie, il n'en oublie pas moins sa fille et ses enfants, auxquels il rend visite en France le plus souvent possible.

Un cadeau a été remis à Monsieur Jitnikoff avec les meilleurs voeux des Autorités et de la population à l'occasion de son 90<sup>e</sup> anniversaire.

*La Municipalité*

## **AUTO-ECOLE**

### **DENIS BERTSCHI & FILS**

Ch. Sous-Mont 6  
1032 Romanel

Tél. 021 648 48 64  
Natel 079 606 30 40



Notre passion du goût, votre bonheur !

Nous avons le plaisir de vous annoncer que lors du  
**Swiss Bakery Trophy**  
 notre boulangerie a une fois encore été médaillée :

- 3 or** - pain au levain, baguette au levain, croissant pur beurre
- 3 argent** - flûtes au sel, tortillon au pastrami, pain mi-blanc
- 2 bronze** - flûtes aux graines de moutarde, tresses

Venez découvrir nos réalisations et profitez du bon de réduction ci-joint

**Au plaisir de vous servir**

Toute l'équipe vous souhaite d'ors et déjà de très bonnes fêtes de fin d'année



**Route de Lausanne 3 - 1032 ROMANEL - 021 646 87 32**

LUNDI - VENDREDI 6H - 18H30 - DIMANCHE 6H - 12H30



Boulangerie Pâtisserie Tea Room Lheritier

**BON 2.--**

BOULANGERIE LHERITIER  
1032 ROMANEL - VD

Bon de réduction valable  
20.-- d'achat (hors épicerie)  
non cumulable. Validité  
jusqu'au 31 janvier 2019



# TELETHON

LA FONDATION TÉLÉTHON ACTION SUISSE  
COMBAT LES MALADIES GÉNÉTIQUES RARES  
ET AIDE LES FAMILLES SUISSES !

## Cheseaux



# 8

DÉCEMBRE

**Grande salle maison de commune**  
**Dégustation des vins Vaudois**  
**Soirée fondue & concert**

SDIS LA MEBRE  
CHESEAUX  
ROMANEL  
LE MONT



**Jerryson**



**Samedi 11h00 -15h00**  
**Dégustation de vin Vaudois**  
**Cor des Alpes Les Tzoumettes**  
**Fondue, Hot-dog, planchette apéro**  
**16h30 Initiation danse Country**  
**18h00 Soirée fondue**  
**Réservez votre table**  
**sans plus attendre !**  
**21h00 Concert gratuit**  
**QUINQUA ' SET**



Réservation: 079 606 32 31 <http://www.telethon-lamebre.ch>



## Journée des retraités

La journée des retraités romanellois s'est déroulée le vendredi 5 octobre dernier à Prazqueron et pas moins de 220 d'entre-eux étaient présents à cette occasion.

C'est dans une salle inondée des doux rayons du soleil automnal, où les tables étaient une nouvelle fois magnifiquement dressées, que les hôtes du jour ont été accueillis dans une chaleureuse ambiance musicale, au son des cors des Alpes.

L'excellent repas campagnard concocté et servi par M<sup>me</sup> Simone Resin et sa fidèle équipe a ravi les papilles de tous. Il fut rythmé de quelques allocutions, mais surtout de chants et yodels remarquablement



interprétés par onze chanteurs émérites du Jodlerklub Alpenrösli de Lausanne.

Un grand merci à nos retraités d'avoir répondu présents, ainsi qu'à toutes les personnes qui ont une nouvelle fois œuvré sans compter pour assurer la réussite de cette journée.

Je vous souhaite, au nom de la Municipalité, de belles Fêtes de fin d'année empreintes de bonheur, d'amour et de santé.

Avec mes chaleureux messages et au plaisir de vous retrouver en 2019.

*Claudia Perrin  
Conseillère municipale*





# L'Unité d'Accueil Pour Écoliers (UAPE) « Les Explorateurs » a ouvert ses portes



Beaucoup de changements sont intervenus durant l'été en ce qui concerne la prise en charge des enfants dans notre village. En effet, grâce au travail acharné de la Municipalité, de la Directrice et de ses collaborateurs, ainsi que des divers services communaux, l'Unité d'Accueil Pour Écoliers (UAPE) « Les Explorateurs » a pu voir le jour. Dès le lundi 27 août, jour de la rentrée scolaire, les enfants inscrits ont pu être pris en charge dans le collège des Esserpys. Ce lieu (en principe provisoire) n'abritait plus que 2 classes de 1-2 P (anciennement classes enfantines) et 2 salles de classe étant ainsi libres, elles ont pu être utilisées et transformées afin de

répondre à tous les besoins des écoliers de 1 à 4 P (4 à 8 ans). Nous disposons donc de 1 salle comprenant le réfectoire, un espace jeux et un coin lecture et d'une 2<sup>e</sup> salle utilisée pour les siestes, faire les devoirs, ainsi que le bureau de la direction et de l'équipe.

L'équipe éducative se compose de 1 éducateur ES, 2 éducatrices ASE, 1 auxiliaire, 1 apprentie ASE de 1<sup>ère</sup> année et 1 stagiaire.

Actuellement nous accueillons 29 enfants répartis sur la semaine. Il reste encore quelques places disponibles (sauf le jeudi) et en cas d'intérêt vous pouvez contacter la direction.





Les enfants sont accueillis de 07h00 à 18h30 y compris pendant certaines vacances scolaires. Tous les trajets vers et depuis les Collèges de Prazqueron, du Rosset et bien entendu des Esserpys, sont effectués à pied, mais sous haute surveillance.

A noter que suite à la votation du peuple vaudois en 2009 concernant la journée continue, la loi exigeait une mise en conformité de la commune et l'ouverture d'une UAPE pour la rentrée scolaire 2020. Au vu de la forte demande et grâce aux efforts de la Municipale en charge, Madame Claudia Perrin et de la Directrice, Madame Sandra Ghiggia-Demelais, c'est un grand soulagement pour de nombreux parents que ce service ait pu voir le jour déjà cette année.

Les premiers retours des parents, des enfants et de l'équipe, après quelques semaines d'exploitation, sont très positifs.





Notre équipe vous attend à la **LUOTHÈQUE**  
au ch. du Village 9

## Nouveaux horaires dès le 1<sup>er</sup> janvier 2019

Le **lundi** de **15h30 à 17h30**

Le **dernier vendredi du mois**  
de **15h30 à 17h30**

Pour vous proposer en location jeux et jouets  
(dernières nouveautés et jeux classiques)  
Au plaisir de vous accueillir

Tél. : 021 647 09 60



**PAPYRVS**  
BIBLIOTHÈQUE JEUNESSE

## Donnez envie de lire à vos enfants!

Venez à la bibliothèque Papyrus!  
(ch. du Village 9)

Vous y trouverez albums,  
romans, documentaires, livre-CD, BD!

**Heures d'ouverture**  
lundi et vendredi de 15 h 30 à 17 h 30





# La Ludothèque et la Bibliothèque fêtent leurs 30 ans



La Ludothèque et la Bibliothèque ont eu le plaisir de célébrer cet automne leurs 30 ans d'existence dans la Commune de Romanel. Elles remercient les enfants présents pour leur joyeuse participation au magnifique et captivant spectacle qui leur a été offert.

Nous avons ensuite partagé un moment très chaleureux avec de nombreuses personnes qui ont contribué au succès de nos deux sociétés locales pendant toutes ces années: les fondatrices, les présidentes, les bénévoles et les enfants bien sûr.

Chers Parents, chers Enfants, nous vous attendons avec plaisir à la Ludothèque et à la Bibliothèque.

Chers Parents, nous nous réjouissons de vous retrouver aussi à la Buvette du Marché de Noël, ainsi qu'au Noël du GSL.



## S+ samaritains vaud

Section de Cheseaux & environs

La section des samaritains de Cheseaux et environs organise durant l'année, différents cours à l'attention de la population, au collège Derrière la Ville à Cheseaux, soit:

- Cours sauveteurs (obligatoire pour le permis de conduire)
- Cours samaritains
- Urgences chez les petits enfants
- BLS-AED

Nous vous communiquons ci-dessous les dates des cours dans notre section pour fin 2018 et 2019

### 1<sup>er</sup> Cours sauveteurs 2019: (1 soir et 1 journée)

Vendredi 1er février 2019 17h45 à 22h  
Samedi 2 février 2019 08h à 12h/13h à 15h

### 2<sup>e</sup> Cours sauveteurs 2019: (1 soir et 1 journée)

Vendredi 12 avril 2019 17h45 à 22h  
Samedi 13 avril 2019 08h à 12h/13h à 15h

### 3<sup>e</sup> Cours sauveteurs 2019: (1 soir et 1 journée)

Vendredi 12 juillet 2019 17h45 à 22h  
Samedi 13 juillet 2019 08h à 12h/13h à 15h

### 4<sup>e</sup> Cours sauveteurs 2019: (1 soir et 1 journée)

Vendredi 30 août 2019 17h45 à 22h  
Samedi 31 août 2019 08h à 12h/13h à 15h

### 5<sup>e</sup> Cours sauveteurs 2019: (1 soir et 1 journée)

Vendredi 11 octobre 2019 17h45 à 22h  
Samedi 12 octobre 2019 08h à 12h/13h à 15h

### 6<sup>e</sup> Cours sauveteurs 2019: (1 soir et 1 journée)

Vendredi 22 novembre 2019 17h45 à 22h  
Samedi 23 novembre 2019 08h à 12h/13h à 15h

### Cours BLS-AED (massage cardiaque et défibrillateur semi-automatique)

#### 1<sup>er</sup> cours 2019: (2 soirs)

Mardi 8 janvier 2019 19h45 à 22h  
Jeudi 10 janvier 2019 20h à 22h

#### 2<sup>e</sup> cours 2019: (2 soirs)

Mardi 12 mars 2019 19h45 à 22h  
Jeudi 14 mars 2019 20h à 22h

#### 3<sup>e</sup> cours 2019: (2 soirs)

Lundi 22 juillet 2019 19h45 à 22h  
Mercredi 24 juillet 2019 20h à 22h

#### 4<sup>e</sup> cours 2019: (2 soirs)

Mardi 29 octobre 2019 19h45 à 22h  
Jeudi 31 octobre 2019 20h à 22h

### Cours UPE (urgences chez les petits enfants)

#### 1<sup>er</sup> cours 2019: (4 soirs)

Mardi 12 février 2019 19h15 à 22h30  
Jeudi 14 février 2019 20h à 22h  
Mardi 19 février 2019 20h à 22h  
Jeudi 21 février 2019 20h à 22h

#### 2<sup>e</sup> cours 2019: (4 soirs)

Mardi 24 septembre 2019 19h15 à 22h30  
Jeudi 26 septembre 2019 20h à 22h  
Mardi 1er octobre 2019 20h à 22h  
Jeudi 3 octobre 2019 20h à 22h

Les inscriptions pour les différents cours se font par le secrétariat central de l'association cantonale vaudoise des samaritains (tél.: 0848 848 046 ou [www.samaritains.com](http://www.samaritains.com)). Pour tout renseignement concernant la section des samaritains de Cheseaux et environs vous pouvez aller consulter notre site Internet [www.samaritains-cheseaux.ch](http://www.samaritains-cheseaux.ch).



*Les P'tits Bonshommes*

**GARDERIE  
JARDIN D'ENFANTS**

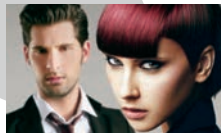
accueille les enfants de 2 1/2 à 5 ans

Ch. des Tilleuls 8 - 1032 Romanel s/Lausanne  
Téléphone 021 646 99 34

**Mitu  
Coiffure**



- Coupes
- Conseils
- Coloration
- Soin du cheveu
- Looks
- Styling
- Soins Kératine
- Extensions
- Mèches personnalisées



Avec ou sans rendez-vous • Chemin du Village 6 • 1032 Romanel • 021 648 49 24  
[mitu-coiffure@bluewin.ch](mailto:mitu-coiffure@bluewin.ch) • [www.facebook.com/Mitu-Coiffure](https://www.facebook.com/Mitu-Coiffure)



*Mercredi*

**12**

*décembre*

*à 20h00*

x x x x x x

*Temple de  
Cheseaux*

x x x x x x

*Vin chaud  
et  
thé de Noël  
offerts  
après le concert*

x x x x x x

*Entrée libre  
chapeau à la sortie*

# CONCERT DE NOËL



*du chœur mixte*

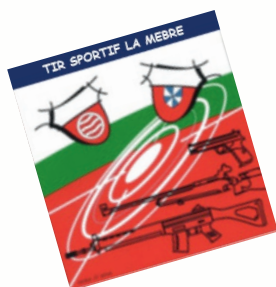


*La Source enChantée*



*Direction Graziela Fierro*

[www.lasourceenchantee.ch](http://www.lasourceenchantee.ch)



## **Vous aimeriez pratiquer le tir sportif à 300 m ?**

### **Vous avez entre 14 et 19 ans ?**

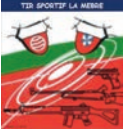
Notre société « Tir Sportif La Mèbre » Romanel-Cheseaux organise depuis plusieurs années des cours pour jeunes tireurs de mars à octobre. Si vous avez envie de vous joindre à une équipe sympathique.

La formation se déroule les samedis matins, à raison de deux à trois séances par mois, soit environ 80 heures de formation données par des instructeurs agréés.

**Il est temps de s'inscrire pour les cours 2019,  
qui débiteront à mi-mars.**

**Pour plus de renseignements vous pouvez contacter :**  
**Comte Gérald, ch. du Dîmoz 11, 1032 Romanel-s/Lsne**  
**par mail : [gerald.comte@bluewin.ch](mailto:gerald.comte@bluewin.ch)**  
**ou au tél 079 347 14 14**





# Finale du Championnat individuel vaudois 2018



Samedi 29 septembre 2018, au Centre de Tir Sportif de Vernand, a eu lieu la Finale du Championnat individuel vaudois à 300 m.

Suite aux tours de qualification effectués pendant la saison, les jeunes tireurs suivants ont été qualifiés pour la finale, soit: Eva Spahn, Alexandre Spahn et Gaëlle Jaunin pour les U17 et Léo-San Nguyen-Quang, Jérôme Hornung, Sébastien Bossel, Brian Dupertuis, Sirijan Wittmer et Romain Corthésy pour les U21.

Nos jeunes ont représenté dignement les couleurs de nos Communes de Romanel et Cheseaux; en effet, **Eva Spahn** a terminé

au 1<sup>er</sup> rang de cette finale et a ainsi obtenu le titre de Championne vaudoise en U17, son frère a terminé 4<sup>e</sup> et Gaëlle Jaunin 7<sup>e</sup>.

Pour la catégorie U21, nos représentants se sont très bien défendus également puisque **Léo-San Nguyen-Quang** a décroché le titre de Champion vaudois de la catégorie U21, **Jérôme Hornung** a terminé sur le podium au 3<sup>e</sup> rang, Sébastien Bossel 9<sup>e</sup>, Brian Dupertuis 10<sup>e</sup>, Sirijan Wittmer 11<sup>e</sup> et Romain Corthésy 16<sup>e</sup>.

Félicitations à nos jeunes tireurs.

*Tir Sportif La Mère Romanel-Cheseaux*



La Ferme  
du Taulard



Denis et Samuel Pache - Fruits & Légumes



Venez nous rendre visite et vous faire plaisir avec des légumes de saison et produits du terroir, au marché du Taulard chemin du Boulard 1 à Romanel-sur-Lausanne, **tous les mardis et vendredis** après-midi **de 15h à 18h30** !

Nos horaires:

Mardi: de 15h à 18h30

Vendredi: de 15h à 18h30

Produits du terroir:

- Fruits et légumes de saison
- Fromage de chèvre de Cugy
- Fruits et légumes de saison
- Viande de porc fermier
- **Fromage de brebis** du Petit Boutavent (à la quinzaine)



**Le mardi** d'avril à décembre, Anne-Françoise Baudat vous propose ses délicieux fromages issus des chèvres de son élevage!



**Porc fermier**  
de Lussery-Villars

**Le vendredi** de septembre à juin, la famille Chappuis vous propose de la viande fraîche et charcuterie de porc fermier!

Les producteurs:

La Ferme du Taulard  
Denis et Samuel Pache  
Chemin du Boulard 1  
1032 Romanel-sur-Lausanne  
www.taulard.ch  
021 647 81 22

Les Saveurs du Coin  
Famille Chappuis  
Chemin du Refuge 2  
1307 Lussery-Villars  
www.lessaveursducoin.ch  
021 861 32 10

La Petite Chèvrerie  
Anne-Françoise Baudat  
Rue du Village 6  
1053 Cugy  
Facebook: @petitechevreriecugy  
079 668 51 14



Afin de renouveler la chaleureuse expérience de l'année passée, nous profitons de cette parution pour vous donner rendez-vous à la fenêtre de l'Avent de l'EIR qui aura lieu

## le samedi 15 décembre 2018

au Collège des Esserpys, en compagnie du Père Noël, **dès 18h.**  
Une petite surprise sera offerte aux enfants.

Nous nous réjouissons de vous accueillir, toutes et tous, pour un moment convivial.



**Viens chercher ta surprise ...**



## Le Père Noël

**sera bientôt parmi nous ...**

**le 15 décembre 2018**  
dès 18 h à la fenêtre de  
l'Avent de l'EIR au  
Collège des Esserpys







# A « Cœur » et âme pour Madagascar

Vérène Décaillet et son compagnon Thierry Flückiger vivent depuis bientôt trois ans une aventure humanitaire incroyable avec leur association Madagascœur. C'est en automne 2015 que les deux vaudois d'adoption n'ont pas hésité à renoncer aux parcs d'attraction de la Floride au profit d'un voyage humanitaire sur l'« île rouge », accompagnés de leurs deux grands enfants de 13 et 15 ans.

## De Romanel à Tananarive

« Nous étions certains que nous pourrions faire quelque chose de bien là-bas pour des gens qui en ont besoin. Mais nous étions également convaincus que nous reviendrions de ce voyage, transformés. » Après ce premier séjour fort en émotions et en rencontres, ils ne peuvent se résoudre à laisser l'aventure en l'état. Dès leur retour à Romanel, ils sont convaincus de la nécessité d'apporter leur aide et créent l'association Madagascœur, avec l'aide précieuse de la sœur de Vérène, Peggy.

## Des résultats concrets et un projet d'envergure pour 2019: de l'eau potable pour tous

De la distribution d'habits du premier voyage ils sont passés, la deuxième année, à la mise en terre de 2000 plants d'acacias pour lutter contre la déforestation. En 2018, il leur a entre autres été possible de distribuer 230 fours à pierre réfractaire, du



lait en poudre pour des bébés séparés de leurs mères et des poules pour la production d'œufs. Pour 2019, il est prévu de faciliter l'accès à l'eau potable de certains hameaux d'un village de 5000 habitants qui, pour l'heure, doivent parcourir plus de 2,5 km, à pied, soit l'équivalent de Romanel à Cheseaux pour atteindre la source, puis revenir avec un bidon de 20 litres posé sur la tête.





## Un appel à votre générosité: joignez l'humanitaire à l'agréable

Pour soutenir leurs projets, vous avez la possibilité de faire un don ou de **commander les excellentes boîtes de chocolats de TRISTAN, artisan-chocolatier. Livraison gratuite sur la commune du 17 au 21 décembre.**

### Commande sur le site internet :

[www.madagascoeur.org/chocolat/](http://www.madagascoeur.org/chocolat/)  
ou par téléphone au 079 701 56 91 (dès 16h)  
ou par email [info@madagascoeur.org](mailto:info@madagascoeur.org)

Découvrez tous les projets sur :

**[www.madagascoeur.org](http://www.madagascoeur.org)** Rejoignez-les,  
devenez membres de l'association !

**Madagas****coeur**



### Pour vos fêtes de famille, baptême, anniversaire d'enfants, etc.

la Paroisse réformée  
de Cheseaux-Romanel-Vernand  
propose à la location les locaux  
suivants pour env. 30 personnes :

**Romanel** : La Concorde,  
**Cheseaux** : Ancienne Cure.

**Renseignements :**  
tél 079 476 46 03 (aussi SMS).



## FIDUCIAIRE DU VILLAGE

Comptabilité avec résultat intermédiaire et/ou  
en fonction de vos besoins – Déclarations fiscales –  
Décompte TVA – Gestion des salaires –  
Mise en place de système et d'organisation comptables –  
Gestion immobilière & PPE –  
Assurances – Missions temporaires –  
Cours de comptabilité

### BERNARD MOTTET

Av. d'Echallens 1b – 1032 Romanel-sur-Lausanne  
**079/764 32 77 – 021/648 27 72**

[info@fdvromanel.ch](mailto:info@fdvromanel.ch) [www.fdvromanel.ch](http://www.fdvromanel.ch)



# Chronique de Cheseaux-Romanel-Vernand



## Dans le rétro

Photo de la Journée de réflexion de la paroisse, le 29 septembre, avec les animateurs Nicolas et Emmanuelle Charrière.



Vendredi 11 janvier, à 14h30, à Romanel (Concorde), le traditionnel loto, suivi d'un buffet varié pour le goûter.

## Soirée Louanges

Vendredi 11 janvier 2019, à 20h, au Temple de Cheseaux

## Partage biblique

Troisième rencontre en décembre, date et lieu à fixer. Partage animé par Patrick Zweifel. Voir le site web de la paroisse : <http://cheseauxromanel.eerv.ch/>

## Pour les jeunes

### Rencontres Eveil à la foi (0-6 ans)

Rencontres le samedi, de 10h à 12h, dès début 2019, réservez déjà le créneau! Informations: [armi-helena.hilden@eerv.ch](mailto:armi-helena.hilden@eerv.ch), 021 331 58 21.



### Culte de l'enfance (6-10 ans)

Bibl'aventure le samedi, de 9h à 12h, à l'ancienne cure de Cheseaux. Prochaine rencontre: 15 décembre. Informations: [catherine.dietiker@eerv.ch](mailto:catherine.dietiker@eerv.ch).

## Rendez-vous

### Fil d'Argent

Mercredi 12 décembre, à 14h30, à Cheseaux (Grande salle), Fête de Noël, animation musicale.

## Dans nos familles

### Mariage

Bénédictio de mariage de Christelle Fogoz et de Michael Strambaci, le 25 août 2018.



## Services funèbres

Ont été accompagnées dans la douleur du deuil et l'espérance de la résurrection :

la famille de M<sup>me</sup> Odette Richon, de Romanel, le 27 septembre, à Montoie ; la famille de Mme Raymonde Bopp, de Cheseaux, le 3 octobre, au Temple de Cheseaux ; la famille de M. Willi Strub, de Romanel, le 5 octobre, au Temple de Romanel ; la famille de M. Bertrand Delacuisine, de Cheseaux, le 17 octobre, au Temple de Cheseaux ; la famille de M. Bruno Sonderegger, de Cheseaux, le 17 octobre, à la Chapelle St-Roch, Lausanne ; la famille de M. Albert Perrin, de Romanel, le 1<sup>er</sup> novembre, au Temple de Romanel.

## Tabelle des cultes

### Dimanche 2 décembre

**10h30**, Romanel, A. Wirth, Cène

### Dimanche 9 décembre

**10h15**, Montheron, A. Hildén, Cène, culte unique pour les Paroisses de Cheseaux-Romanel et du Haut-Talent

### Dimanche 16 décembre

**10h**, Romanel, C. Dietiker

### Dimanche 23 décembre

**9h15**, Cheseaux, A. Hildén

### Lundi 24 décembre

**23h**, Cheseaux, C. Dietiker, Cène, veillée de Noël

### Mardi 25 décembre

**10h**, Romanel, M. Burnat-Chauvy, Cène, Noël

## Dimanche 30 décembre

**10h**, Cheseaux, C. Dietiker, culte unique pour les Paroisses de Cheseaux-Romanel et du Haut-Talent

## Dimanche 6 janvier

**10h30**, Romanel, M. Burnat-Chauvy, Cène

## Dimanche 13 janvier

**10h15**, Morrens, C. Dietiker, culte unique pour les Paroisses de Cheseaux-Romanel et du Haut-Talent

## Dimanche 20 janvier

**10h**, Cheseaux, A. Hildén, célébration œcuménique

## Dimanche 27 janvier

**9h15**, Romanel, A. Wirth

**Avec RythmoInvest,  
je booste ma pré-  
voyance et j'investis  
en toute confiance.**

Agence générale d'Echallens  
Georges Minisini, Agent général  
René Martin, Agent principal  
Grand-Rue 10, 1040 Echallens  
T 021 886 01 00  
**vaudoise.ch**

 **vaudoise**

## A Romanel-sur-Lausanne

Ch. du Village 12 (ferme sous La Villageoise)

# MARCHÉ À LA FERME

Tous les vendredis après-midi de 13 h 30 à 18 h 30



Sandrine & Raymond OVERNEY

**Commerce de fromages  
Produits laitiers**

1063 Chapelle-sur-Moudon

Marché sur la Riponne & Romanel s/Lausanne

Tél. 021 905 63 82 Fax 021 903 38 52

Email: s.overney@bluewin.ch



Jean-René BAUDET

**Légumes, fruits,  
produits du terroir**

1032 Romanel s/Lausanne

Tél. 079 684 28 50

## La BCV au cœur de votre région

Natacha Piancastelli et son équipe se réjouissent de vous accueillir dans l'agence de Romanel-sur-Lausanne, au rez-de-chaussée du Centre commercial Migros.

Ça crée des liens

BCV Romanel Centre commercial Migros  
En Félezin, 1032 Romanel-sur-Lausanne  
Tél. : 0844 228 228 www.bcv.ch







# Dans nos familles

## Naissances

**QUENTIN** Gabin Thierry Jean-Guy  
le 8 septembre

**LOVIS** Noah  
le 19 septembre

-----  
Bienvenue à ces bébés  
et meilleurs vœux aux heureux parents!

## Décès

Maria **RUBIO GARCIA**  
le 1<sup>er</sup> septembre

Nadir **FAVALLI**  
le 21 septembre

Odette **RICHON**  
le 23 septembre

Willi **STRUB**  
le 29 septembre

Anton **LEHNER**  
le 29 septembre

Ellen **Tharin**  
le 30 septembre

Albert **PERRIN**  
le 28 octobre

-----  
Nos sincères condoléances à leurs Familles

**Besoin d'un examen de la vue ?**

**OFFERT**  
sur rendez-vous  
au 021 732 19 19

**EWME**  
**VISUAL STUDIO**  
**OPTICIENS**  
[www.visualstudio.ch](http://www.visualstudio.ch)

**HORAIRES**  
LU FERMÉ  
MA-ME 10H00-12H30  
14H00-18H30  
JE FERMÉ  
VE 10H00-12H30  
14H00-18H30  
SA 10H00-13H00

Rte de Lausanne 9 - 1033 Cheseaux - 021 732 19 19 - [info@visualstudio.ch](mailto:info@visualstudio.ch)



**CARROSSERIE de VERNAND S.A.**

ROMANEL

**F. Matoso****Voiture de remplacement**

En face du Marché Romanel  
Chemin du Marais 4  
1032 Romanel s/ Lausanne

**Tél & Fax 021/647 46 86**  
**carr.devernand@bluewin.ch**

**Ouvert du:**

lundi au vendredi en continu  
de 6h à 18h30  
et le dimanche matin  
de 6h à 12h30

**LHERITIER**

**Boulangerie – Pâtisserie – Tea-Room**  
Route de Lausanne 3  
1032 Romanel  
021 646 87 32

**147****LIGNE D'AIDE AUX ENFANTS ET AUX JEUNES****ECOUTER RÉCONFORTER AIDER**

*Le spécialiste  
des grands végétaux!*

**021 731 13 66**

Ch. de Camarès 1 - 1032 Vernand-sur-Lausanne  
baudat@bluewin.ch - www.baudat.ch



**CARROSSERIE**  
S.A.R.L.  
**FAUCHERRE**  
BREVET FEDERAL

**P. 079 216 88 39 T. 021 731 54 00 F. 021 731 54 01 www.carrosseriefaucherre.ch**  
**Route de Genève 15 bis 1033 Cheseaux**



## Crèche vivante

Chers parents, je vous remercie d'encourager vos enfants à venir préparer la crèche vivante à la paroisse; de leur permettre de célébrer Noël en famille. J'ai également besoin de deux mamans pour m'aider svp.

Veuillez vous annoncer au curé, au 078 619 17 73 ou [paroisse.prilly@cath-vd.ch](mailto:paroisse.prilly@cath-vd.ch)

**Les jours de répétition :**

- jeudi 20 décembre de 16h00 à 17h00  
à l'église du Bon Pasteur
- samedi 22 décembre de 15h00 à 16h30,  
à l'église du Bon Pasteur

- **Le Lundi 24 décembre:** Rendez-vous à 15h30 à l'église.  
La messe de Noël avec la crèche vivante est à 17h30.

*Abbé Joseph*

## Messes de Noël et Nouvel An

**Le lundi 24 décembre :**

- 17h30 Messe des familles avec crèche vivante
- MINUIT Messe animée par les chorales paroissiales au Bon Pasteur.

**Le mardi 25 décembre :**

- 10h30 Messe au Bon Pasteur, pas de messe à Cheseaux.

**Jour de l'An (Mardi) :**

- 10h30 Messe au Bon Pasteur.



Le chœur mixte « La Source enChantée,  
en collaboration avec la Jeunesse le samedi soir,  
vous propose son traditionnel



**samedi 12 et dimanche 13 janvier**

- ➔ samedi dès 20h, ouverture des portes à 19h00
- ➔ dimanche dès 14h, ouverture des portes à 13h00

**Salle de Prazqueron, avec "ARTHUR"  
Romanel-sur-Lausanne**

**27 tours pour Fr. 15.-**

Fr. 10.- pour 18 tours après 1<sup>ère</sup> pause

Fr. 5.- pour 9 tours après 2<sup>ème</sup> pause

**2 super-royales à 3.- + mini-Bingo**

**50% de gains ! Bons, corbeilles, produits du terroir, ...**





# Coup de cœur de la bibliothèque

«Un renard affamé rencontre une oie bien dodue, l'invite dans sa cuisine... et l'oie accepte l'invitation. Mais l'affaire se complique, car question soupe, ils n'ont pas DU TOUT la même recette! Quel rôle jouera l'oie dans la recette ».

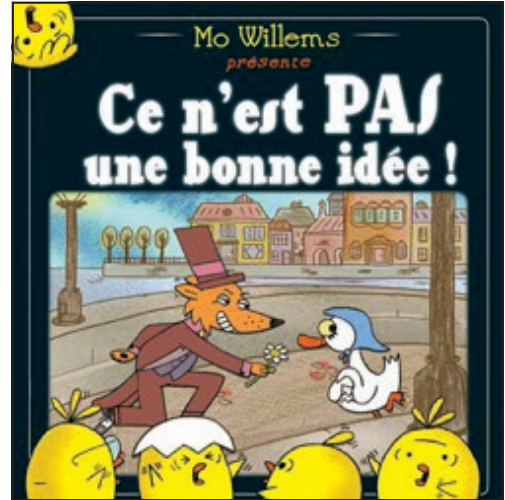
Nous voilà dans la saison hivernale, blottis au coin du feu, une couverture sur les genoux, dans l'attente d'une bonne soupe qui puisse nous réchauffer et nous amener du confort. Mais est-ce le cas pour tout le monde?

Partons donc à la découverte de cet album de Mo Willems. Auteur, entre autres, de «Guili Lapin», Mo Willems nous entraîne dans une drôle d'histoire qui ressemblerait au cinéma muet de nos grands-parents. Sur des pages illustrées accompagnées de dialogues, se déroule l'aventure de Monsieur Renard le Rusé et Madame l'Oie Candide (vraiment?)

Des petits poussins jaunes nous préviennent à chaque fois qu'une décision est prise: **ce n'est pas une bonne idée!** Mais qui a fait le mauvais choix? nous le découvrirons à la fin de l'album, et les rires sont garantis...

Venez donc retrouver nos personnages dans votre bibliothèque, ainsi que de nombreux autres albums, livres et bandes dessinées, qui vous aideront à passer le cap de l'hiver!  
A bientôt!

Carmen González Tornare



## Ce n'est pas une bonne idée !

**Auteur:** Mo Willems

**Editeur:** Kaléidoscope, 2014

**Thèmes:** Ruse, humour



**PAPYRVS**  
BIBLIOTHEQUE JEUNESSI

## Bibliothèque PAPYRVS

Ch. de Cousson, CP 39

1032 Romanel

T. 021 647 09 60

bibliotheque-papyrus@bluewin.ch

# ATELIER GRAND SA PLUS QU'UNE IMPRESSION, UNE SOLUTION

---

Imprimerie numérique et offset  
au Mont-sur-Lausanne



## **Impression**

Impression offset et numérique



## **Préresse**

Traitement des données textes  
et images, afin de garantir  
un résultat optimal à l'impression



## **Graphisme**

Création, prise en compte  
de la charte graphique,  
mise en page des fichiers



## **Photolithographie**

Numérisation et scannage  
haute définition, retouche  
et optimisation d'images



**Atelier Grand** SA  
Imprimerie

En Budron H 20 - 1052 Le Mont-sur-Lausanne  
[info@ateliergrand.ch](mailto:info@ateliergrand.ch) - [www.ateliergrand.ch](http://www.ateliergrand.ch)

